



الهيئة العامة للإحصاء  
General Authority for Statistics



# إحصاءات الحج

2024 - 1445

(ملخص تنفيذي)





الهيئة العامة للإحصاء  
General Authority for Statistics



## المقدمة

تهتم المملكة العربية السعودية اهتمامًا خاصًا وعلى أعلى المستويات بخدمة ضيوف الرحمن وتوفير كل سُبُل الراحة لهم؛ ومن هنا تقوم الهيئة العامة للإحصاء - منذ عام 1390هـ - بتنفيذ نشرة إحصاءات الحج للاستفادة منها في إعداد الخطط والبرامج اللازمة لتوفير رعاية نوعية متميزة لحجاج بيت الله الحرام.

وعلى مدى أكثر من خمسة عقود من الزمن بذلت الهيئة العامة للإحصاء جهودًا كبيرة لتطوير أسلوب العمل في جمع بيانات إحصاءات الحج؛ وذلك بهدف الوصول إلى أعلى درجات الدقة، كما أن استخدام وسائل التقنية الحديثة في حساب إحصاءات الحج قد ساهم بشكل كبير في سرعة استخراج النتائج.

هذا وقد اعتمدت الهيئة العامة للإحصاء في إصدار بيانات ومؤشرات موسم حج عام 1445هـ/2024م على البيانات السجلية، وذلك امتدادًا للنهج الإحصائي الذي تم اتباعه خلال الأعوام الثلاثة الماضية، وتحتوي نشرة إحصاءات الحج جداول عديدة توضح إجمالي أعداد الحجاج، وتوزيعهم حسب الجنس وطريقة القدوم.



الهيئة العامة للإحصاء  
General Authority for Statistics



# أهداف إحصاءات الحج



دعم متخذي القرارات بتوفير البيانات  
التفصيلية لفرض تطوير الخدمات  
المقدمة لضيوف بيت الله الحرام.



توفير إحصاءات تفصيلية حول  
إجمالي الحجاج القادمين من  
الخارج والداخل.



تساهم الإحصاءات في تقييم  
الخدمات التي تقوم بها الجهات  
المعنية بخدمة الحجاج.



توفير المعلومات والبيانات حول  
إحصاءات الحج للباحثين والدارسين  
والمستفيدين والمهتمين بهذا المجال.



الهيئة العامة للإحصاء  
General Authority for Statistics



# المنهجية المستخدمة

اعتمدت الهيئة العامة للإحصاء في إصدار بيانات ومؤشرات موسم حج عام 1445هـ على البيانات السجلية واعتبارها المصدر الرئيس للبيانات حيث تم العمل مع كافة الجهات الحكومية والخاصة المعنية بخدمة ضيوف الرحمن لتوفير البيانات وفق النموذج الموحد لطلب البيانات.

## ■ نطاق وشمول العد:

- المسافرين القادمين بفرض أداء فريضة الحج لعام 1445هـ.
- المواطنين والمقيمين الحاصلين على تصريح الحج لعام 1445هـ.

## ■ مصدر البيانات:

- وزارة الداخلية.

## ■ دورية الإصدار:

- سنوي.

## ■ نشرة الإحصاءات:

- تتضمن نشرة إحصاءات الحج بيانات عن أعداد الحجاج، وتحتوي على:
- إجمالي أعداد الحجاج لعام 1445هـ حسب الجنس.
  - أعداد الحجاج من الداخل موزعين حسب الجنس.
  - أعداد الحجاج من الخارج موزعين حسب الجنس، وطريقة ومناطق القدوم.
  - أعداد الحجاج المستفيدين من مبادرة طريق مكة، والدول التي قدموا منها.

# إحصاءات عامة

لموسم الحج عام 1445هـ





الهيئة العامة للإحصاء  
General Authority for Statistics



# إحصاءات عامة لموسم الحج عام 1445هـ

إجمالي عدد الحجاج لموسم حج 1445هـ **1,833,164** حاجًا / حاجّة



## 02 الحجاج الذكور والإناث

عدد الحجاج الإناث  
**875,027**  
حاجّة

عدد الحجاج الذكور  
**958,137**  
حاجًا

## 01 حجاج الداخل والخارج

عدد حجاج الخارج  
**1,611,310**  
حجّاج / حجّات

عدد حجاج الداخل  
**221,854**  
حاجًا / حاجّة

## 03 حجاج الخارج حسب منفذ الدخول

القادمون عبر المنافذ الجوية  
**1,546,345**  
حاجًا / حاجّة



القادمون عبر المنافذ البحرية  
**4,714**  
حاجًا / حاجّة



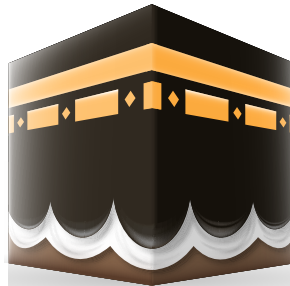
القادمون عبر المنافذ البرية  
**60,251**  
حاجًا / حاجّة



## 04 حجاج الخارج حسب مناطق القدوم

نسبة حجاج الدول الآسيوية  
عدا الدول العربية  
**63.3%**

نسبة حجاج دول أوروبا وأمريكا  
الشمالية والجنوبية وأستراليا  
**3.2%**



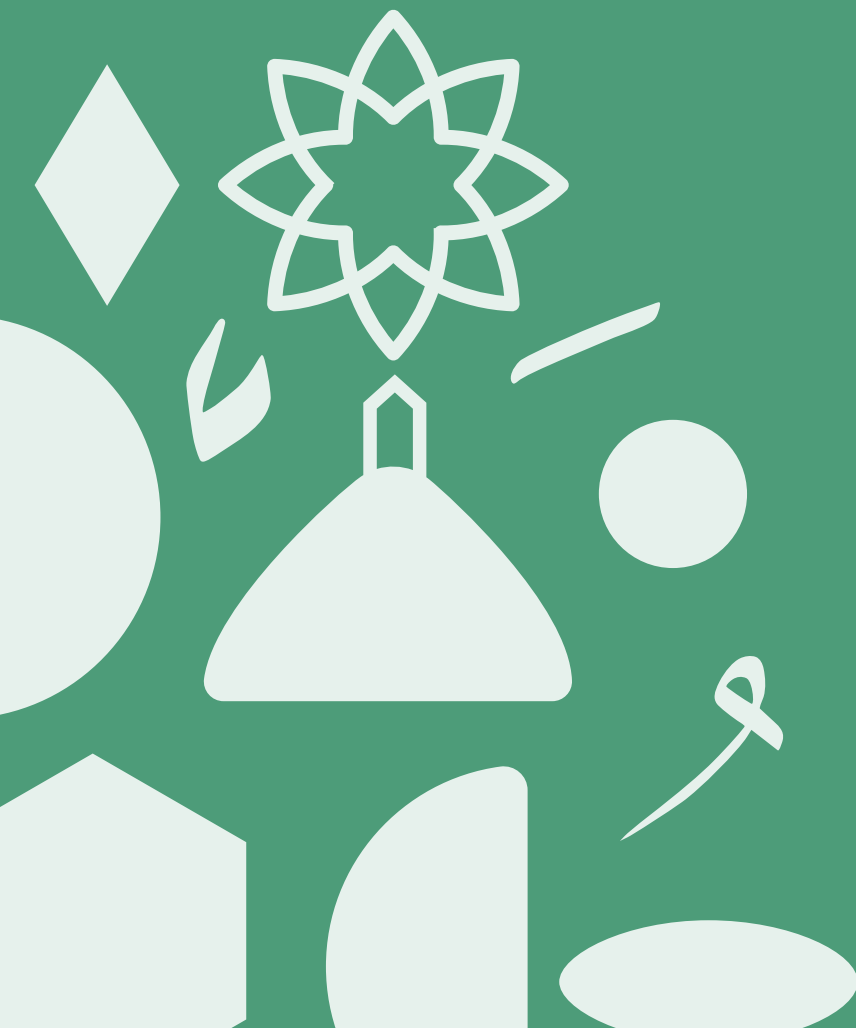
نسبة حجاج الدول العربية  
**22.3%**

نسبة حجاج الدول الأفريقية  
عدا الدول العربية  
**11.3%**

## 05 عدد الحجاج المستفيدين من مبادرة طريق مكة

حجاجًا / حاجّة **322,901**





الهيئة العامة للإحصاء  
General Authority for Statistics

