



الهيئة العامة للإحصاء
General Authority for Statistics

كمية ومصدر المياه المستهلكة في القطاع البلدي للأعوام 2011 - 2018م

2018م



وصف المؤشر:

يوضح هذا المؤشر كمية ومصدر المياه المستهلكة من المياه الجوفية، ومياه التحلية للقطاع البلدي.

طريقة حساب المؤشر:

يتم حساب نسبة مساهمة المياه الجوفية ومياه التحلية من إجمالي المياه المستهلكة للقطاع البلدي كما يلي:

$$100 \times \frac{\text{كمية المياه حسب المصدر}}{\text{إجمالي المياه المستهلكة للقطاع البلدي}}$$

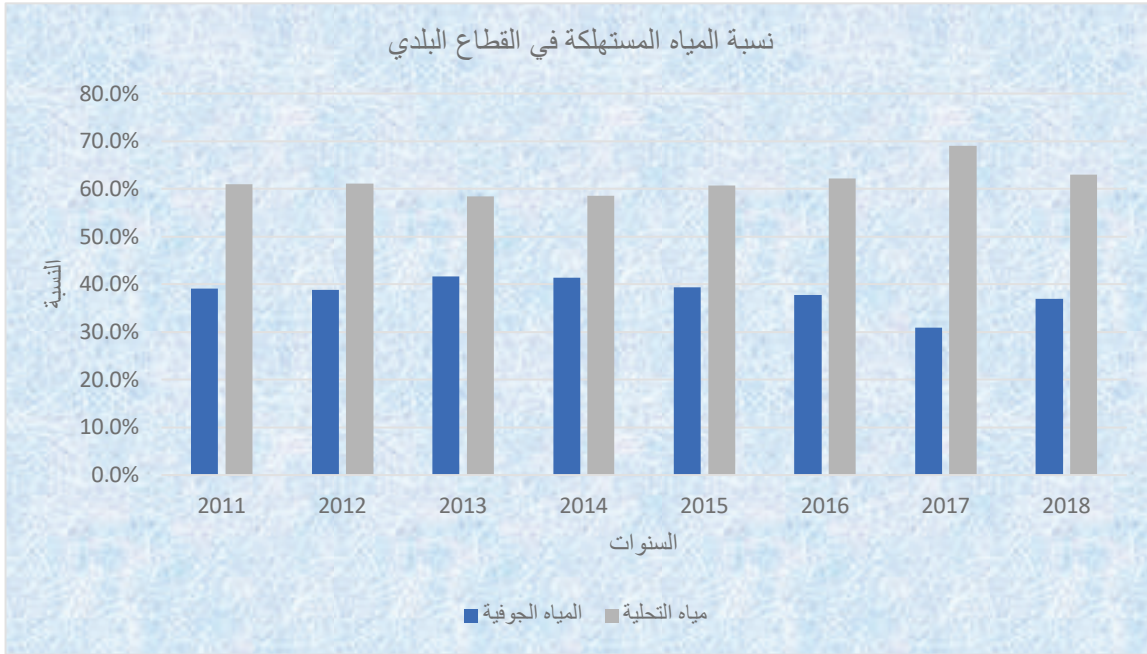
الجدول والرسومات البيانية:

نسبة المياه الجوفية ومياه التحلية من إجمالي المياه المستهلكة في القطاع البلدي للأعوام (2011 - 2018م)

السنوات								المتغير
2018	2017	2016	2015	2014	2013	2012	2011	
1255	975	1182	1190	1,189	1,137	981	947	المياه الجوفية
2,137	2,175	1,947	1,835	1,685	1,594	1,546	1,476	مياه التحلية
3392	3150	3129	3025	2874	2731	2527	2423	الإجمالي

الكمية : مليون متر مكعب .

المصدر: وزارة البيئة والمياه والزراعة.



التعليق:

يوضح هذا المؤشر أن نسبة المياه المستهلكة في القطاع البلدي من المياه الجوفية بلغت 37% في عام 2018م، وبلغت نسبة المياه المستهلكة من مياه التحلية 63% للقطاع البلدي لعام 2018م.



