



الهيئة العامة للإحصاء
General Authority for Statistics

نسبة مياه الصرف الصناعي في الجبيل، وينبع) إلى الطاقة التصميمية لمحطات المعالجة للأعوام 2014-2018م)

2018م

نسبة مياه الصرف الصناعي في الجبيل، ينبع) إلى الطاقة التصميمية لمحطات المعالجة



وصف المؤشر:

يوضح هذا المؤشر كمية مياه الصرف الصناعي وقدرة المدن الصناعية مثل (الجبيل، ينبع) على معالجتها.

طريقة حساب المؤشر:

يتم حساب النسبة المئوية لقدرة المدن الصناعية على معالجة الصرف الصناعي كما يلي:

$$100 \times \frac{\text{كمية المياه الواردة للمعالجة}}{\text{قدرة المعالجة}}$$

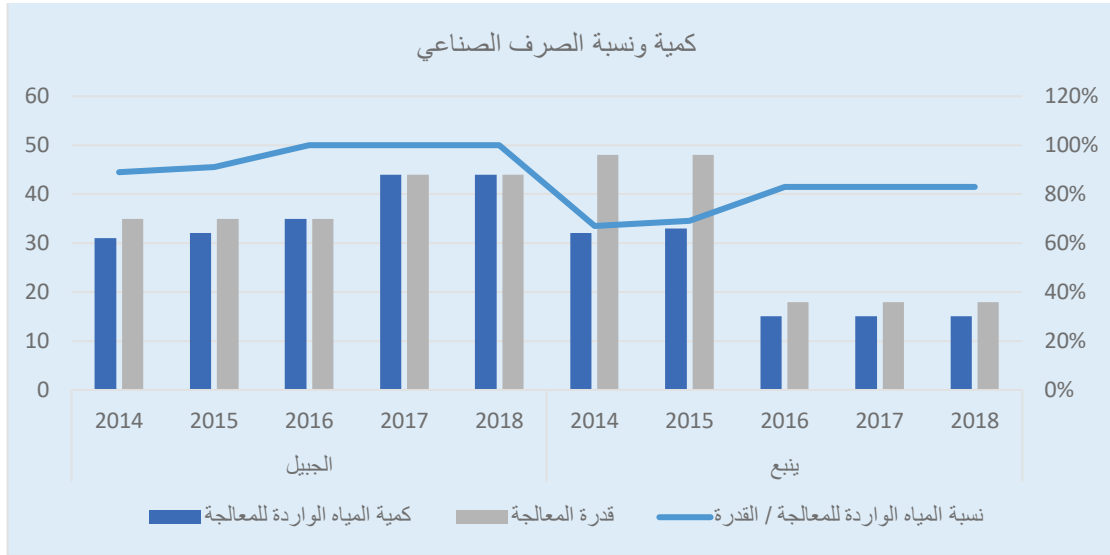
الجدول والرسوم البيانية:

كمية مياه الصرف الصناعي (الجبيل، ينبع) وقدرة المعالجة للأعوام (2014 - 2018م).

الإجمالي					ينبع					الجبيل					المتغير
2018	2017	2016	2015	2014	2018	2017	2016	2015	2014	2018	2017	2016	2015	2014	
59	59	50	65	63	15	15	15	33	32	44	44	35	32	31	كمية المياه الواردة للمعالجة
62	62	53	83	83	18	18	18	48	48	44	44	35	35	35	قدرة المعالجة
95%	95%	94%	78%	76%	83%	83%	83%	69%	67%	100%	100%	100%	91%	89%	نسبة المياه الواردة للمعالجة / القدرة

الكمية: مليون متر مكعب بالسنة

المصدر: الهيئة الملكية للجبيل وينبع



التعليق:

يبين الجدول أن كمية المياه الواردة للمعالجة في المدن الصناعية للأعوام (2014-2018) ازدادت وتصل أحياناً إلى نسبة 95% من الطاقة الاستيعابية للمحطات.

نسبة مياه الصرف الصناعي في الجيل، ينبع) إلى الطاقة التصميمية لمحطات المعالجة



