



المملكة العربية السعودية
مصلحة الإحصاءات العامة والمعلومات
إحصاءات الخدمات الحكومية

دليل الخدمات منطقة الحدود الشمالية

الدليل الخامس عشر
1436 هـ (2015 م)









خادم الحرمين الشريفين
الملك سلمان بن عبدالعزيز آل سعود





صاحب السمو الملكي

الأمير محمد بن نايف بن عبدالعزيز آل سعود

ولي العهد نائب رئيس مجلس الوزراء وزير الداخلية





صاحب السمو الملكي

الأمير محمد بن سلمان بن عبدالعزيز آل سعود

ولي ولي العهد النائب الثاني لرئيس مجلس الوزراء وزير الدفاع



المحتويات

رقم الصفحة	الموضوع	رقم الجدول
13	المقدمة	–
15	منهجية إعداد دليل الخدمات	–
17	التعريف بدليل الخدمات	–
21	خارطة المملكة العربية السعودية	–
22	خارطة منطقة الحدود الشمالية	–
	البيانات على مستوى المنطقة :	–
25	السكان في المنطقة حسب المحافظات والجنسية والجنس وعدد المساكن	1
26	المنشآت حسب النشاط الاقتصادي ونوع القطاع	2
27	أهم المؤشرات الاقتصادية للمؤسسات حسب النشاط الاقتصادي	3
28	المنشآت الخدمية العامة على مستوى المنطقة	4
	الخدمات على مستوى المحافظات :	
31	تعليم الذكور (القطاع الحكومي)	5
31	تعليم الذكور (القطاع الأهلي)	6
32	تعليم الإناث (القطاع الحكومي)	7
32	تعليم الإناث (القطاع الأهلي)	8
33	تعليم آخر ذكور (القطاع الحكومي)	9
33	تعليم آخر إناث (القطاع الحكومي)	10
34	تعليم آخر ذكور / إناث (القطاع الأهلي)	11
34	التعليم العالي	13–12
35	المستشفيات الحكومية والأهلية	14
35	مراكز الرعاية الصحية الأولية والمستوصفات الأهلية ومراكز الهلال الأحمر	15
36	المدن والقرى التي يتوافر فيها خدمات زراعية واجتماعية وإدارية وعامة	16
36	المنشآت الخدمية العامة على مستوى المحافظه	17
	الخدمات على مستوى المراكز الإدارية :	
39	تعليم الذكور (القطاع الحكومي)	18
40	تعليم الذكور (القطاع الأهلي)	19
41	تعليم الإناث (القطاع الحكومي)	20

تابع المحتويات

رقم الصفحة	الموضوع	رقم الجدول
42	تعليم الإناث (القطاع الأهلي)	21
43	تعليم آخر ذكور (القطاع الحكومي)	22
44	تعليم آخر إناث (القطاع الحكومي)	23
45	تعليم آخر ذكور/إناث (القطاع الأهلي)	24
46	مراكز الرعاية الصحية الأولية والمستوصفات الأهلية ومراكز الهلال الأحمر	25
48	المدن والقرى التي يتوافر فيها خدمات زراعية واجتماعية وإدارية وعامة	26
	الخدمات على مستوى المسميات السكانية :	
53	محافظة عرعر	—
59	محافظة رفحاء	—
73	محافظة طريف	—
77	محافظة العويقله	—
85	المسميات التي يتوافر فيها خدمة الكهرباء ، وكذلك التي قد يتوافر فيها خدمة الهاتف النقال ، شبكة الإنترنت	—

مقدمة

صدر الأمر السامي الكريم رقم ٣/و/٢٦٣٠١ وتاريخ ٣/١١/١٤٠١هـ القاضي بأن ترتب مصلحة الإحصاءات العامة والمعلومات لإصدار دليل الخدمات بمدن وقرى المملكة ليكون مرجعاً رسمياً موحداً لكافة الوزارات والمصالح والإدارات والمؤسسات الحكومية ، ويهدف إلى توفير البيانات الأساسية للمخططين ورأسمي السياسات التنموية ومتخذي القرارات، والمصلحة تعمل على إعداد وإصدار هذا الدليل وتطويره وإجراء التعديلات اللازمة عليه وتحديثه بما يتناسب مع التغيرات المستجدة والمتطلبات والاحتياجات الفعلية من البيانات الأساسية التي يتضمنها الدليل ، ويتخذ الدليل التقسيم الإداري للمملكة وفقاً لنظام المناطق الصادر بالأمر الملكي الكريم رقم أ/٩٢ وتاريخ ٢٧/٨/١٤١٢هـ (مناطق إدارية ، محافظات، مراكز) إطاراً عاماً لتوزيع وتصنيف البيانات المتعلقة بالخدمات المتوفرة في مدن وقرى المملكة .

والله ولي التوفيق !!!

مصلحة الإحصاءات العامة والمعلومات



منهجية إعداد دليل الخدمات

تتم أولى خطوات إعداد دليل الخدمات ، من خلال الحصول على البيانات والمعلومات المتعلقة بالخدمات من مصادرها الأساسية ، المتمثلة بالسجلات الإدارية للجهات الحكومية المختلفة ، ومن ثم يتم تفريغ وحفظ هذه البيانات والمعلومات آلياً ، لمعالجتها ورصد وتسجيل الملاحظات عليها وتصنيفها حسب المناطق الإدارية.

يلي ذلك الخطوة التالية المتمثلة بالزيارة الميدانية لمعاينة البيانات ، وإضافة ما استجد لضمان شمول بيانات الدليل على الأسماء الصحيحة للمسميات السكانية المختلفة ، كما أن هناك مجموعة من البيانات والمعلومات لا يمكن الحصول عليها إلا عن طريق إجراء المسح الميداني مثل: بيانات البعد ، والاتجاه ، ونوع الطريق ، واقرب مسمى سكاني يتوافر به خدمات تعليمية أو صحية للمسميات التي لا يتوافر فيها مثل هذه الخدمات ، وفيما يلي بعض الإيضاحات حول مفهوم البيانات والمعلومات الواردة في الدليل ، وتوضيح بعض الرموز المستخدمة:

١- يقصد بالبيانات الخاصة بالبعد والاتجاه ونوع الطريق : مسافة واتجاه كل مسمى سكاني ، ونوع الطريق المؤدي إليه عن الوحدة الإدارية التي يرتبط بها سواءً كان مرتبطاً بإمارة المنطقة الإدارية مباشرة ، أو محافظة أو مركز.

٢- يعتبر بيان البعد والاتجاه للمسمى السكاني تقريبياً.

٣- يقصد بأقرب مدينة أو قرية بها تعليم أو صحة مع البعد ونوع الطريق: هي اقرب مسمى تتوفر به خدمة تعليمية من مراحل التعليم العام الحكومي ، واقرب مسمى تتوفر به خدمة صحية (مستوصف، مركز رعاية صحية أولية ، مستشفى) حكومي.

٤- إن بيانات البعد والاتجاه ونوع الطريق لكل إمارات المناطق الإدارية ، منسوبة الى العاصمة الرياض.

٥- عند وجود رقم (0) في حقل المعلمين أو المعلمات يفيد ذلك بأنه لا يوجد معلمين أو معلمات متفرغين للتعليم في هذه المرحلة ، حيث يتولى عملية التعليم معلمون أو معلمات يعملون أساساً في مراحل تعليمية أخرى ، أو وجد رقم (0) في حقل الفصول للمرحلة الثانوية مقررات بنين وبنات يفيد أن القاعات مشتركة في مراحل التعليم الثانوي.

٦- أدرجت كافة المسميات السكانية التي يتوافر فيها خدمة الكهرباء وكذلك التي قد يتوافر فيها خدمة الهاتف النقال أو شبكة الإنترنت في ملحق بنهاية الدليل.

٧- تشمل بيانات سكان وخدمات المدن ، المراكز والمسميات السكانية الواقعة ضمن نطاقها العمراني.

- ٨- عدد المراكز الإدارية في مقدمة المحافظات ، تعني إجمالي المراكز القائمة والمعتمدة التابعة لكل محافظة.
- ٩- إن بعض المسميات السكانية التي يتوافر بها خدمات تعليمية أو صحية ، ولكنها خالية من السكان : هي عبارة عن مواقع عامة تتوسط مجموعة من القرى، أو في مسميات لمراكز أمنيته بها خدمات.
- ١٠- تمثل البيانات واقع الخدمات المتوافرة في مدن وقرى المملكة للعام المالي ١٤٣٣/١٤٣٤هـ.
- ١١- تم إصدار دليل الخدمات بالمدن والقرى (الخامس عشر) بناءً على تحديث دليل المسميات السكانية في التعداد الزراعي لعام ١٤٣٥هـ.
- ١٢- بيانات السكان والمساكن للمنطقة الإدارية والمحافظات من واقع النتائج الأولية للتعداد لعام ١٤٣١هـ (٢٠١٠م) ، مع ملاحظة انه تم تعديل السكان والمساكن لبعض المحافظات والمراكز حسب السكان والمساكن للمسميات التابعة لها من قبل الإدارة المعنية بالسكان والمساكن وذلك بناءً على تحديث دليل المسميات السكانية في التعداد الزراعي لعام ١٤٣٥هـ .

التعريف بدليل الخدمات

أهمية إصدار الدليل :

تكمن الأهمية في إصدار دليل الخدمات في مدن وقرى المملكة: إلى إيجاد دليل يحتوي على بيانات ومعلومات موحدة وموثقة توثيقاً رسمياً، وعلى درجة عالية من الدقة ، عن جميع الخدمات المتوافرة ، بحيث تكون هذه البيانات مرجعاً موحداً لكافة الوزارات والأجهزة والمؤسسات الحكومية وغيرها ، ويعتمد عليه في مجال التخطيط وتوزيع الخدمات في مدن وقرى المملكة.

أهداف إعداد الدليل الخامس عشر :

نظراً لأهمية تحديد الأعمال والإجراءات اللازمة لتنفيذ الأعمال المتعلقة بإصدار الدليل الخامس عشر للخدمات بالمدن والقرى وضماناً لإنهاء جميع الأعمال المطلوبة في الوقت المحدد كان لابد من وضع خطة واضحة وفق جدول زمني محدد لتنفيذ جميع خطوات إعداد الدليل وذلك بغرض تحقيق الأهداف التالية :

- 1- حصر الخدمات التعليمية والصحية والزراعية والاجتماعية والادارية والعامه المتوافرة في كل مسمى سكاني.
- 2- توفير البيانات والمعلومات من مصادرها الرئيسية.
- 3- التحديث المستمر للبيانات والمعلومات سواء المتعلقة بالخدمات أو المسميات السكانية.

دورية إصدار الدليل :

تم إصدار أول دليل للخدمات في مدن وقرى المملكة في عام ١٤٠٢ هـ ، ويتم إصدار الدليل في الوقت الحاضر كل ثلاث سنوات.

توزيع وتصنيف البيانات والمعلومات داخل الدليل :

يصدر الدليل في ثلاث عشرة نشرة تخص كل منها منطقة إدارية واحدة من المناطق الإدارية الثلاث عشرة في المملكة ، ويستند في توزيع وتصنيف البيانات والمعلومات داخل كل نشرة على التقسيم الإداري للمملكة الصادر عن وزارة الداخلية الذي تم تعديله مؤخراً ليتوافق مع نظام المناطق (منطقة إدارية - محافظة - مركز) الصادر بالأمر السامي الكريم رقم أ / ٩٢ / وتاريخ ٢٧ / ٨ / ١٤١٢ هـ ، حيث يحتوي كل

دليل على بيانات لكل مسمى سكاني (مدينة - قرية) حسب تبعية المسمى السكاني للمركز أو المحافظة، وتشمل اسم المسمى السكاني ، وبيانات ومعلومات جغرافية ، وبيانات عن الخدمات التعليمية والصحية والإدارية والاجتماعية والزراعية والعامه.

محتوى الدليل :

يشتمل الدليل على بيانات ومعلومات متعددة ومتنوعة تتعلق بالخدمات المتوافرة في مدن وقرى المملكة، وهي على النحو التالي :

- ١- البيانات والمعلومات الجغرافية ، وتشمل : اسم المسمى السكاني ، والبعد بالكيلومتر عن الوحدة الإدارية التي يتبعها المسمى (مركز أو محافظة) ، والاتجاه ونوع الطريق الذي يربط بين المسمى والوحدة الإدارية ، بالإضافة إلى بيانات عن اقرب مسمى سكاني يتوافر فيه خدمات صحية او تعليمية ، وذلك للمسميات التي لا يوجد بها أي من هاتين الخدمتين.
- ٢- عدد السكان في المسمى السكاني (سعودي/غير سعودي).
- ٣- الخدمات التعليمية ، وتشمل : خدمات التعليم العام الحكومي والأهلي بمراحله الثلاث ومدارس تحفيظ القرآن الكريم (بنين ، بنات) ، وخدمات التعليم الجامعي والتعليم الفني والصناعي والزراعي والصحي ، والمعاهد العلمية والمهنية والتجارية ، ومعاهد تعليم ذوي الاحتياجات الخاصة، ومدارس تعليم الكبار و محو الأمية ، ورياض الأطفال.
- ٤- الخدمات الصحية ، وتشمل : المستشفيات ومراكز الرعاية الصحية الأولية ، وخدمات هيئة الهلال الأحمر السعودي الحكومية ، والمستشفيات الأهلية ، والمستوصفات الحكومية والأهلية.
- ٥- الخدمات الاجتماعية والإدارية والزراعية ، وتشمل : المراكز الإدارية (محافظة - مركز) ومراكز المرور و الشرطة والدفاع المدني ، وإدارات الأحوال المدنية ، والجوازات ، والأوقاف ، ومكاتب العمل ، ومراكز هيئات الأمر بالمعروف والنهي عن المنكر ، وكتابات العدل ، والمحاكم ، والبلديات، ومكاتب الضمان الاجتماعي ، ومراكز التنمية الاجتماعية ، ومديريات وفروع وزارة الزراعة وفروع ومكاتب صناديق التنمية الزراعية ، والتنمية العقارية ، والتنمية الصناعية ، والتسليف ، وفروع ومكاتب وزارة النقل ، وفروع ومكاتب وزارة المياه والكهرباء ، وفروع ومكاتب وزارة المالية، وفروع ومكاتب وزارة الاقتصاد والتخطيط ، وفروع ومكاتب وزارة العدل ، وفروع ومكاتب معاشات

- التقاعد ، وفروع ومكاتب المؤسسة العامة للتأمينات الاجتماعية ، وإدارات التعليم (بنين - بنات) .
- ٦- الخدمات العامة والأهلية ، وتشمل : خدمات الكهرباء والماء ، والاتصالات (الهاتف الثابت ، الهاتف النقال ، شبكة الانترنت) ، والبريد ، والخدمات المصرفية ، ووكالات السفر والسياحة ، والمكتبات العامة .
- ٧- البيانات على مستوى المنطقة الإدارية ، تشمل : الموقع الجغرافي وعدد السكان ، والمنشآت القائمة حسب النشاط ونوع القطاع وأهم المؤشرات الاقتصادية ، والمنشآت الخدمية العامة ، مثل : المطارات ، والسدود ، والطرق الرئيسية ، والفنادق ، والمتاحف ، والغرف التجارية ، والمدن الصناعية ، والمصانع المنتجة ، والمدن ، والإستادات الرياضية ، وبيوت الشباب ، والأندية الرياضية ، والأديبة والمساجد ، والجوامع ، ومصليات العيد ، والأئمة ، والمؤذنين ، وخدم المساجد ، وسيارات الإسعاف .
- ٨- بيانات تجميعية على مستوى المحافظات ، تشتمل على إجمالي الخدمات التعليمية ، والصحية والخدمات الزراعية ، والإدارية ، والاجتماعية ، والخدمات العامة ، بالإضافة إلى بعض المؤشرات التعليمية والصحية .
- ٩- بيانات تجميعية على مستوى المراكز الإدارية ، تشتمل على إجمالي الخدمات التعليمية ، والصحية والخدمات الزراعية ، والإدارية ، والاجتماعية ، والخدمات العامة ، بالإضافة إلى بعض المؤشرات التعليمية والصحية .

الجهات والأجهزة ذات العلاقة ببيانات ومعلومات الدليل :

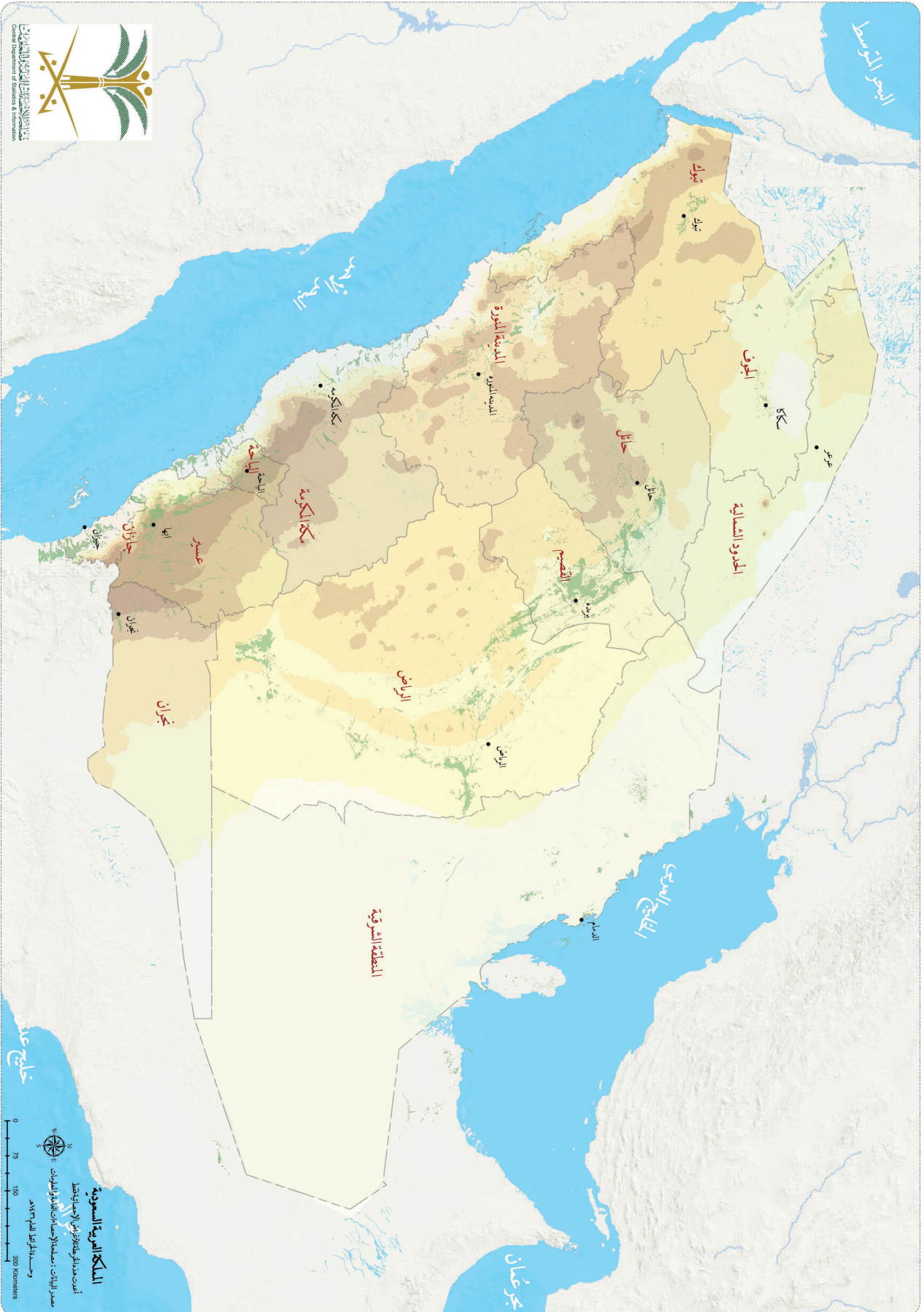
تعكس البيانات والمعلومات التي يتضمنها الدليل خدمات الجهات والأجهزة الحكومية ذات العلاقة بهذه البيانات حيث تعد الجهات والأجهزة القائمة على هذه الخدمات هي المعنية بالأمر ومنها وزارة الداخلية، وزارة التعليم ، وزارة الصحة ، وزارة الاتصالات وتقنية المعلومات ، وزارة العدل ، وزارة المالية، وزارة الزراعة ، وزارة المياه والكهرباء ، وزارة الصناعة والتجارة ، وزارة الثقافة والإعلام ، وزارة العمل، وزارة الشؤون الاجتماعية ، وزارة الشؤون الإسلامية والأوقاف والدعوة والإرشاد ، وزارة النقل ، وزارة الشؤون البلدية والقروية ، رئاسة هيئات الأمر بالمعروف والنهي عن المنكر ، الرئاسة العامة لرعاية الشباب ، مؤسسة البريد السعودي ، المؤسسة العامة للتدريب التقني والمهني ، صندوق التنمية الزراعية ، الهيئة العامة للطيران المدني ، الهيئة العامة للسياحة والآثار .

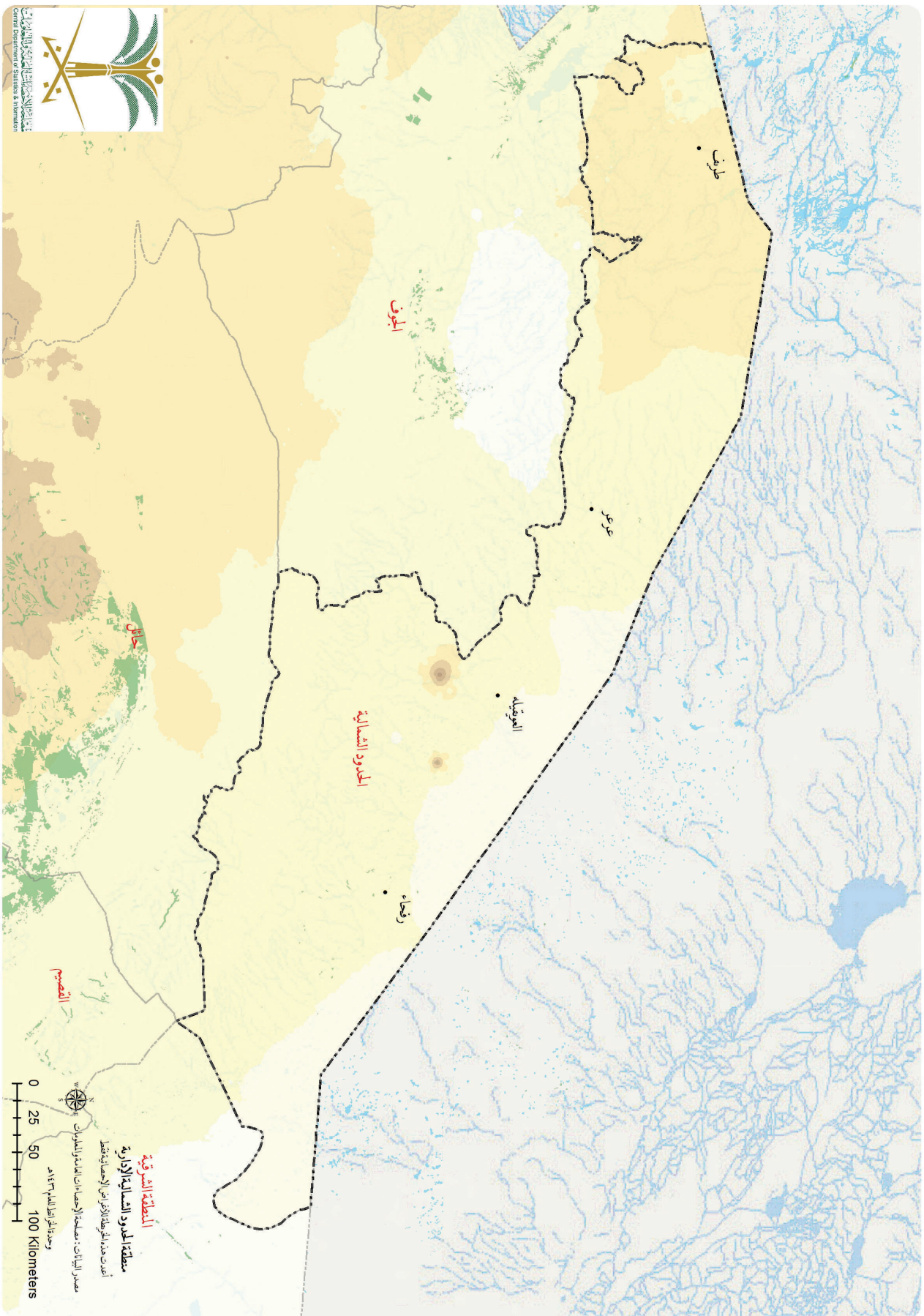
التقسيم الإداري للمملكة :

تتقسم المملكة العربية السعودية إلى ثلاث عشرة منطقة إدارية ترتبط إدارياً بوزارة الداخلية وهي كما يلي :

اسم المنطقة الإدارية	مسلسل	اسم المنطقة الإدارية	مسلسل
حائل	8	الرياض	1
الحدود الشمالية	9	مكة المكرمة	2
جازان	10	المدينة المنورة	3
نجران	11	القصيم	4
الباحة	12	الشرقية	5
الجوف	13	عسير	6
		تبوك	7

ويتبع المنطقة الإدارية عدد من المحافظات يختلف عددها من منطقة إلى أخرى ويتبع المحافظة في الغالب عدد من المراكز وعدد من المسميات السكانية (مدن ، قرى ، مزارع ، موارد المياه) ، كما يتبع المركز عدد من المسميات السكانية.







البيانات على مستوى المنطقة





1- معلومات أساسية :

الموقع الجغرافي :

تقع منطقة الحدود الشمالية في شمال شرق المملكة ، ويحدها من الشمال العراق والأردن ، ومن الشرق العراق ، ومن الجنوب منطقتا الشرقية والقصيم ، ومن الغرب منطقتا الجوف وحائل .

عدد السكان حسب المحافظات والجنسية (سعودي / غير سعودي) والجنس وعدد المساكن *

جدول (1)

المحافظات	عدد السكان						عدد المساكن			
	الجملة		غير سعودي		سعودي					
	إناث	ذكور	إناث	ذكور	إناث	ذكور				
عرعر	79124	95231	28948	7768	21180	145407	71356	74051	22598	
رفحاء	38018	42569	11698	2708	8990	68889	35310	33579	11263	
طريف	21736	27150	8784	1806	6978	40102	19930	20172	6222	
العويقيه	7474	9222	2917	515	2402	13779	6959	6820	2188	
الجملة	146352	174172	52347	12797	39550	268177	133555	134622	42271	

المصدر : النتائج الأولية للتعداد العام للسكان والمساكن لعام 1430 هـ - 1431 م (2010 م)

عدد المنشآت حسب النشاط الاقتصادي ونوع القطاع لعام 2010م *

جدول (2)

الجملة	القطاع الاقتصادي			الجملة
	لا تهدف إلى ربح	عام	خاص	
51	0	0	51	النشاط الاقتصادي
30	0	0	30	
1162	1	0	1161	الزراعة والحراة وصيد الأسماك
19	0	0	19	التعدين واستغلال المحاجر
23	1	0	22	الصناعات التحويلية
210	0	0	210	الكهرباء والغاز والبخار وتكييف الهواء
4667	0	1	4666	الماء والصرف الصحي ومعالجة النفايات
114	1	2	111	التشييد
1022	0	0	1022	تجارة الجملة والتجزئة وإصلاح المركبات
27	0	0	27	النقل والتخزين
54	0	0	54	خدمات الإقامة والطعام
248	0	0	248	المعلومات والاتصالات
60	0	0	60	المال والتأمين
87	0	1	86	الأنشطة العقارية
45	13	0	32	الأنشطة المهنية والطبية والتقنية
36	10	0	26	الخدمات الإدارية وخدمات الدعم
12	0	0	12	التعليم
732	16	0	716	صحة الإنسان والعمل الاجتماعي
8599	42	4	8553	الفنون والترفيه والتسليه
				أنشطة الخدمات الأخرى
				الجملة

المصدر : تعداد المنشآت لعام 2010م

أهم المؤشرات الاقتصادية للمؤسسات حسب النشاط الاقتصادي لعام 2012م*

جدول (3)

(بآلاف الريالات)

النشاط الاقتصادي	الإيرادات	التفقات	فائض التشغيل
الزراعة والحراجه وصيد الأسماك	873548	454534	419014
التعدين واستغلال المحاجر	33248087	763940	32484147
الصناعات التحويلية	5623246	4051078	1572168
الكهرباء والغاز والبخر وتكييف الهواء	428069	321064	107005
الماء والصرف الصحي ومعالجة النفايات	150092	78370	71722
التشييد	2314567	1024430	1290137
تجارة الجملة والتجزئة وإصلاح المركبات	5588712	6188367	-599655
النقل والتخزين	1188938	423204	765734
خدمات الإقامة والطعام	471284	375063	96221
المعلومات والاتصالات	1155504	1044946	110558
التمويل والتأمين	929912	439138	490774
الأنشطة العقارية	350375	110425	239950
الأنشطة المهنية والعلمية والتقنية	281929	113198	168731
الخدمات الإدارية وخدمات الدعم	458904	263698	195206
التعليم	112454	35608	76846
صحة الإنسان والعمل الاجتماعي	489231	141400	347831
الفنون والترفيه والتسليه	77658	27496	50162
أنشطة الخدمات الأخرى	193082	102447	90635
الجملة	53935592	15958406	37977186

المصدر : نتائج البحث الاقتصادي السنوي للمؤسسات لعام 2012م

جدول (4)

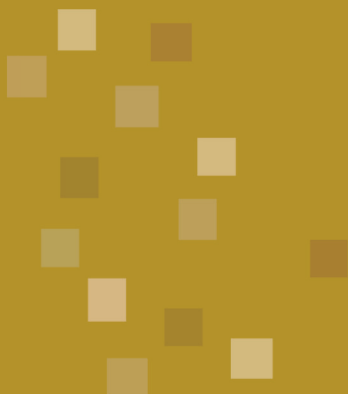
2- المنشآت الخدمية العامة

أموال الطرق الرئيسية	عدد																				
	سيارات الأسياف	خادم المسجد	المؤذنين	الأئمة	مصليات العيد	المساجد	الجوامع	الأنندية الأدبية	الأنندية الرياضية	بيوت الشباب	الاستادات الرياضية	المدن الرياضية	المصانع المنتجة	المدن الصناعية	الفرج التجارية	المتاحف	الفنادق*	السدود	المطارات	المراكز	المحافظات
2158 كم	16	317	782	593	6	812	239	1	3	1	0	0	22	1	1	1	6	8	3	29	3

* أعداد الفنادق حسب التصنيف الجديد المعتمد من قبل الهيئة العامة للسياسة والأثر



الخدمات على مستوى المحافظات





تعليم ذكور (القطاع الحكومي)*

جدول (5)

متوسط	ثانوي										متوسط	ابتدائي										الإمارة أو المحافظة
	عدد					متوسط						عدد					متوسط					
	متوسط الطلاب لكل معلم	متوسط الطلاب	المتعلمين	الطلاب	الفصول	المدارس	متوسط الطلاب لكل معلم	متوسط كثافة الطلاب	المتعلمين	الطلاب		الفصول	المدارس	متوسط الطلاب لكل معلم	متوسط كثافة الطلاب	المتعلمين	الطلاب	الفصول	المدارس			
9.4	29.9	525	4940	165	38	8.4	22.4	488	4116	184	36	10.6	21.3	859	9069	426	42	عرعر				
9.9	31.2	236	2338	75	21	9.3	26.9	226	2095	78	22	9.3	16.6	468	4358	263	35	رفحاء				
9.9	30.9	119	1175	38	9	9.8	26.0	119	1170	45	9	10.5	22.4	332	3501	156	16	طريف				
11.8	26.5	38	450	17	3	7.1	18.9	56	396	21	5	7.6	12.2	137	1039	85	12	الغويطة				
9.7	30.2	918	8903	295	71	8.7	23.7	889	7777	328	72	10.0	19.3	1796	17967	930	105	الجملة				

* يشمل التعليم العام + تحفيظ القرآن الكريم

تعليم ذكور (القطاع الأهلي)*

جدول (6)

متوسط	ثانوي										متوسط	ابتدائي										الإمارة أو المحافظة
	عدد					متوسط						عدد					متوسط					
	متوسط الطلاب لكل معلم	متوسط كثافة الطلاب	المتعلمين	الطلاب	الفصول	المدارس	متوسط الطلاب لكل معلم	متوسط كثافة الطلاب	المتعلمين	الطلاب		الفصول	المدارس	متوسط الطلاب لكل معلم	متوسط كثافة الطلاب	المتعلمين	الطلاب	الفصول	المدارس			
14.5	29.6	49	711	24	2	9.4	20.2	30	283	14	3	11.9	17.9	74	879	49	3	عرعر				
10.5	22.6	15	158	7	1	12.3	16.3	8	98	6	1	14.2	21.3	15	213	10	1	رفحاء				
13.6	28.0	64	869	31	3	10.0	19.1	38	381	20	4	12.3	18.5	89	1092	59	4	الجملة				

* يشمل التعليم العام + تحفيظ القرآن الكريم

تعليم إناث (القطاع الحكومي) *

جدول (7)

متوسط الطابيات لكل معلمة	متوسط كثافة الطابيات	ثانوي						متوسط						ابتدائي						الإمارة أو المحافظة	
		عدد			متوسط			عدد			متوسط			عدد			متوسط				
		المعلمات	الطابيات	الفصول	المدارس	الطابيات لكل معلمة	متوسط كثافة الطابيات	المعلمات	الطابيات	الفصول	المدارس	الطابيات لكل معلمة	متوسط كثافة الطابيات	المعلمات	الطابيات	الفصول	المدارس	الطابيات لكل معلمة	متوسط كثافة الطابيات		المعلمات
6.8	30.9	604	4108	133	22	10.1	26.1	459	4644	178	22	10.6	22.6	925	9794	433	41	عرعر			
6.2	20.5	283	1744	85	14	7.1	20.8	300	2120	102	20	8.2	16.7	543	4465	268	32	رفحاء			
7.3	23.5	149	1083	46	6	10.4	28.4	128	1337	47	6	9.7	20.1	299	2915	145	15	طرف			
7.4	20.7	50	372	18	4	8.5	20.6	46	392	19	4	7.8	12.4	115	896	72	10	العويقله			
6.7	25.9	1086	7307	282	46	9.1	24.5	933	8493	346	52	9.6	19.7	1882	18070	918	98	الجملة			

* يشمل التعليم العام + تحفيظ القرآن الكريم

جدول (8)

تعليم إناث (القطاع الأهلي) *

متوسط الطابيات لكل معلمة	متوسط كثافة الطابيات	ثانوي						متوسط						ابتدائي						الإمارة أو المحافظة	
		عدد			متوسط			عدد			متوسط			عدد			متوسط				
		المعلمات	الطابيات	الفصول	المدارس	الطابيات لكل معلمة	متوسط كثافة الطابيات	المعلمات	الطابيات	الفصول	المدارس	الطابيات لكل معلمة	متوسط كثافة الطابيات	المعلمات	الطابيات	الفصول	المدارس	الطابيات لكل معلمة	متوسط كثافة الطابيات		المعلمات
13.2	24.7	28	370	15	1	8.2	8.2	10	82	10	3	6.0	12.3	68	405	33	5	عرعر			
10.6	17.3	18	190	11	2	2.8	5.5	12	33	6	2	5.2	7.3	17	88	12	2	رفحاء			
12.2	21.5	46	560	26	3	5.2	7.2	22	115	16	5	5.8	11.0	85	493	45	7	الجملة			

* يشمل التعليم العام + تحفيظ القرآن الكريم

* تعليم آخر ذكور (القطاع الحكومي)

جدول (9)

مؤسسه كفاية الطالب	أخرى** عدد				التعليم الخاص عدد				المعاهد عدد				الإحصاءة أو المحافظة		
	المعلمين	الطلاب	الفصول	المدارس	المعلمين***	الطلاب	الفصول	المدارس*	مؤسسه الطالب لكل معلم	مؤسسه كفاية الطالب	المعلمين	الطلاب		الفصول	المعاهد
43.8	2	525	12	7	38	82	31	6	10.3	22.2	28	289	13	2	عرعر
17.7	1	266	15	5	17	50	17	5	6.1	17.2	28	172	10	2	رفحاء
54.8	0	274	6	3	39	52	23	7	8.9	23.1	26	231	10	2	طريف
38.3	0	230	18	3	4	7	5	1	0.0	0.0	0	0	0	0	العيقبة
34.1	3	1295	38	18	98	191	76	19	8.4	21.0	82	692	33	6	الجمعة

* المدارس تمثل مدارس التعليم العام التي يتوفر بها فصول لتعليم ذوي الاحتياجات الخاصة

** تشمل مؤسسه ايلي - ثانوي ايلي - تعليم كبار - مراكز تدريب

*** تمثل معلمي معاهد ذوي الاحتياجات الخاصة فقط

* تعليم آخر إناث (القطاع الحكومي)

جدول (10)

مؤسسه كفاية الطالب	أخرى** عدد				التعليم الخاص عدد				المعاهد عدد				الإحصاءة أو المحافظة		
	المعلمين	الطلاب	الفصول	المدارس	المعلمين***	الطلاب	الفصول	المدارس*	مؤسسه الطالب لكل معلمة	مؤسسه كفاية الطالب	المعلمين	الطلاب		الفصول	المعاهد
17.1	126	1262	74	21	12	26	7	3	0.0	0.0	0	0	0	0	عرعر
12.6	81	680	54	19	14	19	6	4	0.0	0.0	0	0	0	0	رفحاء
16.2	40	471	29	9	7	10	6	2	0.0	0.0	0	0	0	0	طريف
9.5	13	124	13	5	0	0	0	0	0.0	0.0	0	0	0	0	العيقبة
14.9	260	2537	170	54	33	55	19	9	0.0	0.0	0	0	0	0	الجمعة

* المدارس تمثل مدارس التعليم العام التي يتوفر بها فصول لتعليم ذوي الاحتياجات الخاصة

** تشمل رياض الأطفال - محو أمية - مراكز التدريب

*** تمثل معلمات معاهد ذوي الاحتياجات الخاصة فقط

تعليم أذر ذكور / إناث (القطاع الأهلي) *

جدول (11)

	أخرى إناث **						أخرى ذكور *						الإمارة أو المحافظة
	عدد		متوسط		متوسط		عدد		متوسط		متوسط		
متوسط الطابيات اكثر معلمة	متوسط كثافة الطابيات	المعلمات	الطابيات	الفصول	المدراس	متوسط الطلاب اكثر معلم	متوسط كثافة الطلاب	المعلمين	الطلاب	الفصول	المدراس		
12.0	16.3	38	455	28	7	0.0	58.5	0	234	4	2	عرعر	
13.1	23.0	7	92	4	2	0.0	0.0	0	0	0	0	رفحاء	
12.2	17.1	45	547	32	9	0.0	58.5	0	234	4	2	الجملة	

* تشمل متوسط ليلي - ثانوي ليلي - تعليم كبار
** تشمل رياض الأطفال - محو أمية

التعليم العالي

جدول (12)

الجامعات الأهلية						الجامعات الحكومية *						الإمارة أو المحافظة
عدد			عدد			عدد			عدد			
أعضاء هيئة التدريس إناث	أعضاء هيئة التدريس ذكور	الطلاب إناث	الطلاب ذكور	الجامعات	أعضاء هيئة التدريس إناث	أعضاء هيئة التدريس ذكور	الطلاب إناث	الطلاب ذكور	فروع الجامعات	الجامعات		
0	0	0	0	0	302	299	6998	5504	0	1	عرعر	
0	0	0	0	0	0	13	2104	125	1	0	رفحاء	
0	0	0	0	0	0	0	154	48	1	0	طريف	
0	0	0	0	0	302	312	9256	5677	2	1	الجملة	

* يشمل جميع مراحل التعليم العالي

التعليم العالي

جدول (13)

الكليات والمعاهد العليا الأهلية				الكليات والمعاهد العليا الحكومية				الإمارة أو المحافظة
عدد				عدد				
أعضاء هيئة التدريس	إناث	ذكور	إجمالي	أعضاء هيئة التدريس	إناث	ذكور	إجمالي	
0	0	0	0	32	42	421	896	2
0	0	0	0	32	42	421	896	2
0	0	0	0	32	42	421	896	2

المستشفيات الحكومية والأهلية

جدول (14)

الأطباء لكل ألف	إجمالي عدد الأطباء	الأسرة لكل ألف	إجمالي عدد الأسرة	أهلية		حكومية		إجمالي عدد السكان	الإمارة أو المحافظة
				عدد	المستشفيات	عدد	المستشفيات		
1.8	321	4.3	742	0	0	254	610	5	عرة
1.1	89	1.9	150	0	0	89	150	2	رفحاء
2.4	118	4.1	200	0	0	118	200	1	طريف
2.0	34	3.0	50	0	0	34	50	1	العويقلية
1.8	562	3.6	1142	0	0	495	1010	9	الجملة

مراكز الرعاية الصحية الأولية والمستوصفات الأهلية ومراكز اللسان الأحمر

جدول (15)

عدد الأطباء لكل 10 آلاف	إجمالي عدد الأطباء	عدد مراكز الهلال الأحمر	أهلية		حكومية		إجمالي عدد السكان	الإمارة أو المحافظة
			عدد الأطباء	عدد المستوصفات	عدد الأطباء	عدد مراكز الرعاية الأولية		
10.0	1774	4	81	16	93	21	174355	عرة
7.8	63	4	17	6	46	20	80587	رفحاء
7.6	37	1	14	3	23	5	48886	طريف
4.8	8	1	6	1	2	6	16696	العويقلية
8.8	282	10	118	26	164	52	320524	الجملة

عدد المدن والقرى التي يتوافر فيها خدمات زراعية وإجتماعية وإدارية وعمامة

جدول (16)

الإمارة أو المحافظة	الخدمات العامة										الخدمات الإدارية										الخدمات الإجتماعية							الخدمات الزراعية				
	مكتبة عامة	وكالة سفر	خدمة مصرفية	قائم بأعمال بريد	مكتب بريد	مكتب بريد	شبكة إنترنت	هاتف نقال	هاتف	مكهرباء عامة	مياه عامة	مكتب تربية بنين	مكتب تربية بنات	إدارة تطعيم بنات	إدارة تطعيم بنين	بلدية	شرطة	مركز إداري	مرور	جوازات	دفاع مدني	خدمة إجتماعية	ضمان إجتماعي	محكمة	كتابة عدل	مركز هيئة	مكتب عمل	أوقاف	أحوال مدنية	صندوق تنمية زراعي	فرع زراعي	مديرية زراعية
عمره	1	1	2	1	2	3	4	3	5	7	5	1	1	1	1	2	3	5	2	2	3	1	1	1	2	1	1	1	1	1	1	1
رفحاء	1	1	1	0	5	6	1	1	9	24	15	1	1	0	6	11	10	3	1	7	0	1	3	1	4	0	1	1	0	1	0	
طريف	1	1	1	0	1	1	1	1	1	1	1	1	0	0	1	1	2	1	1	1	0	1	1	1	1	1	1	0	1	0	0	
العويقلية	0	0	1	0	1	1	4	2	2	10	8	1	1	0	1	5	7	1	0	2	1	0	1	1	1	1	1	0	0	0	0	
الجملة	3	3	5	1	9	11	10	7	17	42	29	4	4	1	10	20	24	7	4	13	2	3	6	4	8	3	4	3	1	3	1	

المنشآت الخدمية على مستوى المحافظات

جدول (17)

اسم المحافظة	عدد المنشآت الخدمية على مستوى المحافظة												
	التأمينات	التقاعد	العمل	وزارة العدل	وزارة التخطيط	وزارة المالية	وزارة المياه	وزارة النقل	التسليف	بنك التسليف	الصندوق الصناعي	الصندوق العقاري	الصندوق
عمره	0	1	0	1	0	1	0	1	0	1	0	0	1
رفحاء	0	0	1	0	0	0	1	0	0	0	0	0	1
طريف	0	0	0	0	0	0	1	0	0	0	0	0	0
العويقلية	0	0	0	0	0	0	0	0	0	0	0	0	0
الجملة	0	1	1	1	0	1	2	1	1	2	1	1	1



الخدمات على مستوى المراكز الإدارية





تعليم ذكور (القطاع الحكومي)*

جدول (18)

المحافظة أو المركز	متوسط						متوسط						ابتدائي					
	ثانوي			عدد			عدد			عدد			عدد			عدد		
متوسط الطلاب لكل معلم	متوسط كثافة الطلاب	المعلمين	الطلاب	الفصول	المدارس	المتوسط الطلاب لكل معلم	متوسط كثافة الطلاب	المعلمين	الطلاب	الفصول	المدارس	متوسط الطلاب لكل معلم	متوسط كثافة الطلاب	المعلمين	الطلاب	الفصول	المدارس	
محافظة عرعر	9.4	29.9	525	4940	165	38	8.4	22.4	488	4116	184	36	10.6	21.3	859	9069	426	42
عرعر	9.7	30.5	501	4847	159	35	8.4	22.7	476	4021	177	34	10.8	22.1	819	8819	399	38
الجديدة	4.4	23.3	16	70	3	2	10.4	18.3	7	73	4	1	7.5	12.3	26	196	16	2
مزم الجلاميد	2.9	7.7	8	23	3	1	4.4	7.3	5	22	3	1	4.0	6.7	10	40	6	1
السليمانية	0.0	0.0	0	0	0	0	0.0	0.0	0	0	0	0	3.5	2.8	4	14	5	1
محافظة رفحاء	9.9	31.2	236	2338	75	21	9.3	26.9	226	2095	78	22	9.3	16.6	468	4358	263	35
رفحاء	10.5	36.5	156	1642	45	12	10.9	32.3	136	1484	46	11	9.9	19.4	318	3159	163	18
لينه	6.7	20.0	9	60	3	1	13.6	31.7	7	95	3	1	8.9	13.0	16	143	11	2
الشعبية	9.1	27.2	18	163	6	2	9.5	20.3	17	162	8	2	12.0	18.9	22	264	14	2
لوقة	0.0	0.0	0	0	0	0	0.0	0.0	0	0	0	0	3.3	2.6	4	13	5	1
التسيط	8.9	25.2	17	151	6	1	4.2	18.3	26	110	6	2	9.0	19.6	26	235	12	2
بن شريم	8.0	24.0	9	72	3	1	4.1	12.3	9	37	3	1	7.2	12.0	10	72	6	1
بن عباس	9.7	22.6	21	203	9	3	9.2	26.2	17	157	6	3	10.4	24.2	28	290	12	2
أم رضمه	0.0	0.0	0	0	0	0	0.0	0.0	0	0	0	0	3.4	2.8	5	17	6	1
الغشبية	0.0	0.0	0	0	0	0	5.8	11.7	6	35	3	1	5.3	9.7	11	58	6	1
زيلا	0.0	0.0	0	0	0	0	0.0	0.0	0	0	0	0	3.4	3.4	5	17	5	1
العجربة	0.0	0.0	0	0	0	0	0.0	0.0	0	0	0	0	4.2	3.5	5	21	6	1
رغوة	0.0	0.0	0	0	0	0	0.0	0.0	0	0	0	0	4.2	4.2	5	21	5	1
الحق	7.8	15.7	6	47	3	1	1.9	5.0	8	15	3	1	2.8	3.7	8	22	6	1
أصوح لينة	0.0	0.0	0	0	0	0	0.0	0.0	0	0	0	0	5.2	4.3	5	26	6	1
محافظة طريف	9.9	30.9	119	1175	38	9	9.8	26.0	119	1170	45	9	10.5	22.4	332	3501	156	16
طريف	9.9	30.9	119	1175	38	9	9.8	26.0	119	1170	45	9	10.5	22.4	332	3501	156	16

تعليم ذكور (القطاع الحكومي)*

تابع جدول (18)

المحافظة أو المركز	متوسط						إجمالي											
	ثانوي			متوسط			إبتدائي			عدد								
	متوسط الطلاب	متوسط كثافة الطلاب	عدد المعلمين	متوسط الطلاب	متوسط كثافة الطلاب	عدد المعلمين	متوسط الطلاب	متوسط كثافة الطلاب	عدد المعلمين	متوسط الطلاب	متوسط كثافة الطلاب	عدد المعلمين	الطلاب	الفصول	المدارس			
محافظة الويلية	11.8	26.5	38	450	17	3	7.1	18.9	56	396	21	5	7.6	12.2	137	1039	85	12
الويعيلية	11.8	26.5	38	450	17	3	7.7	21.0	49	378	18	4	8.8	18.1	105	921	51	6
الدريد	0.0	0.0	0	0	0	0	0.0	0.0	0	0	0	0	4.4	5.2	7	31	6	1
الكاسب	0.0	0.0	0	0	0	0	0.0	0.0	0	0	0	0	5.0	4.2	5	25	6	1
ابورواث	0.0	0.0	0	0	0	0	0.0	0.0	0	0	0	0	4.6	3.8	5	23	6	1
نعجان	0.0	0.0	0	0	0	0	2.6	6.0	7	18	3	1	1.8	1.8	6	11	6	1
زهوه	0.0	0.0	0	0	0	0	0.0	0.0	0	0	0	0	1.6	2.0	5	8	4	1
الأبدية	0.0	0.0	0	0	0	0	0.0	0.0	0	0	0	0	5.0	3.3	4	20	6	1
الجملة	9.7	30.2	918	8903	295	71	8.7	23.7	889	7777	328	72	10.0	19.3	1796	17967	930	105

* يشمل التعليم العام + تحفيظ القرآن الكريم

تعليم ذكور (القطاع الأهلي)*

جدول (19)

المحافظة أو المركز	ثانوي						متوسط						إبتدائي					
	عدد			متوسط			عدد			متوسط			عدد			متوسط		
	متوسط الطلاب	متوسط كثافة الطلاب	عدد المعلمين	متوسط الطلاب	متوسط كثافة الطلاب	عدد المعلمين	متوسط الطلاب	متوسط كثافة الطلاب	عدد المعلمين	متوسط الطلاب	متوسط كثافة الطلاب	عدد المعلمين	متوسط الطلاب	متوسط كثافة الطلاب	عدد المعلمين	الطلاب	الفصول	المدارس
محافظة عرعر	14.5	29.6	49	711	24	2	9.4	20.2	30	283	14	3	11.9	17.9	74	879	49	3
عرعر	14.5	29.6	49	711	24	2	9.4	20.2	30	283	14	3	11.9	17.9	74	879	49	3
محافظة رفحاء	10.5	22.6	15	158	7	1	12.3	16.3	8	98	6	1	14.2	21.3	15	213	10	1
رفحاء	10.5	22.6	15	158	7	1	12.3	16.3	8	98	6	1	14.2	21.3	15	213	10	1
الجملة	13.6	28.0	64	869	31	3	10.0	19.1	38	381	20	4	12.3	18.5	89	1092	59	4

* يشمل التعليم العام + تحفيظ القرآن الكريم

* تعليم إناث (القطاع الحكومي)

جدول (20)

المحافظة أو المركز	ثانوي								متوسط								ابتدائي								
	عدد				متوسط				عدد				متوسط				عدد				متوسط				
	متوسط الطالبات لكل مدرسة	متوسط كثافة الطالبات	المعلمات	التاليات	الفصول	المدارس	متوسط الطالبات لكل مدرسة	متوسط كثافة الطالبات	المعلمات	التاليات	الفصول	المدارس	متوسط الطالبات لكل مدرسة	متوسط كثافة الطالبات	المعلمات	التاليات	الفصول	المدارس	متوسط الطالبات لكل مدرسة	متوسط كثافة الطالبات	المعلمات	التاليات	الفصول	المدارس	
محافظة عرعر	6.8	30.9	604	4108	133	22	10.1	26.1	459	4644	178	22	10.6	22.6	925	9794	433	41							
عرعر	6.8	31.6	591	4045	128	21	10.4	27.0	439	4559	169	19	10.8	23.3	886	9558	410	37							
الجديدة	4.8	12.6	13	63	5	1	4.6	11.5	15	69	6	2	7.7	15.4	24	185	12	2							
حزم الجليلية	0.0	0.0	0	0	0	0	3.2	5.3	5	16	3	1	3.9	5.8	9	35	6	1							
السليمانية	0.0	0.0	0	0	0	0	0.0	0.0	0	0	0	0	2.7	3.2	6	16	5	1							
محافظة رفحاء	6.2	20.5	283	1744	85	14	7.1	20.8	300	2120	102	20	8.2	16.7	543	4465	268	32							
رفحاء	6.8	22.3	187	1271	57	8	7.1	21.0	222	1576	75	12	8.6	19.2	388	3340	174	18							
لبنة	5.7	21.0	11	63	3	1	5.8	21.3	11	64	3	1	10.5	21.0	12	126	6	1							
الشعبية	3.3	11.8	18	59	5	1	10.2	23.0	9	92	4	1	10.2	13.6	20	204	15	2							
لوقية	0.0	0.0	0	0	0	0	0.0	0.0	0	0	0	0	3.0	2.5	5	15	6	1							
التمياط	6.6	22.0	20	132	6	1	9.9	24.8	15	149	6	1	9.2	18.3	24	220	12	1							
بن شريم	3.6	10.8	12	43	4	1	7.7	18.0	7	54	3	1	6.8	13.5	12	81	6	1							
بن هباس	8.2	24.7	18	148	6	1	8.1	24.2	18	145	6	2	8.4	17.9	32	268	15	2							
الخشيبية	1.6	7.0	17	28	4	1	2.8	9.3	10	28	3	1	4.7	11.8	15	71	6	1							
زيلا	0.0	0.0	0	0	0	0	0.0	0.0	0	0	0	0	2.5	3.0	6	15	5	1							
النعومية	0.0	0.0	0	0	0	0	0.0	0.0	0	0	0	0	1.3	2.0	8	10	5	1							
رغوة	0.0	0.0	0	0	0	0	0.0	0.0	0	0	0	0	5.7	8.5	9	51	6	1							
الحق	0.0	0.0	0	0	0	0	1.5	6.0	8	12	2	1	3.7	3.7	6	22	6	1							
أبوح لينة	0.0	0.0	0	0	0	0	0.0	0.0	0	0	0	0	7.0	7.0	6	42	6	1							
محافظة طريف	7.3	23.5	149	1083	46	6	10.4	28.4	128	1337	47	6	9.7	20.1	299	2915	145	15							
طريف	7.3	23.5	149	1083	46	6	10.4	28.4	128	1337	47	6	9.7	20.1	299	2915	145	15							
محافظة العويقيلة	7.4	20.7	50	372	18	4	8.5	20.6	46	392	19	4	7.8	12.4	115	896	72	10							

تعليم إناث (القطاع الحكومي) *

تابع جدول (20)

ثانوي		متوسط						ابتدائي						المحافظة أو المركز			
عدد		متوسط		عدد		متوسط		عدد		متوسط		المحافظة أو المركز					
متوسط الطالبات لكل معلمة	متوسط كثافة الطالبات	المعلمات	الطالبات	الفصول	المدارس	متوسط الطالبات لكل معلمة	متوسط كثافة الطالبات	المعلمات	الطالبات	الفصول	المدارس						
8.6	22.9	40	343	15	3	10.0	23.2	37	371	16	3	8.6	18.4	94	810	44	5
0.0	0.0	0	0	0	0	0.0	0.0	0	0	0	0	3.5	3.5	6	21	6	1
0.0	0.0	0	0	0	0	0.0	0.0	0	0	0	0	2.4	2.0	5	12	6	1
0.0	0.0	0	0	0	0	0.0	0.0	0	0	0	0	5.0	3.0	3	15	5	1
0.0	0.0	0	0	0	0	0.0	0.0	0	0	0	0	17.0	3.4	1	17	5	1
2.9	9.7	10	29	3	1	2.3	7.0	9	21	3	1	3.5	3.5	6	21	6	1
6.7	25.9	1086	7307	282	46	9.1	24.5	933	8493	346	52	9.6	19.7	1882	18070	918	98

* يشمل التعليم العام + تحفيظ القرآن الكريم

جدول (21)

ثانوي		متوسط						ابتدائي						المحافظة أو المركز			
عدد		متوسط		عدد		متوسط		عدد		متوسط		المحافظة أو المركز					
متوسط الطالبات لكل معلمة	متوسط كثافة الطالبات	المعلمات	الطالبات	الفصول	المدارس	متوسط الطالبات لكل معلمة	متوسط كثافة الطالبات	المعلمات	الطالبات	الفصول	المدارس						
13.2	24.7	28	370	15	1	8.2	8.2	10	82	10	3	6.0	12.3	68	405	33	5
13.2	24.7	28	370	15	1	8.2	8.2	10	82	10	3	6.0	12.3	68	405	33	5
10.6	17.3	18	190	11	2	2.8	5.5	12	33	6	2	5.2	7.3	17	88	12	2
10.6	17.3	18	190	11	2	2.8	5.5	12	33	6	2	5.2	7.3	17	88	12	2
12.2	21.5	46	560	26	3	5.2	7.2	22	115	16	5	5.8	11.0	85	493	45	7

* يشمل التعليم العام + تحفيظ القرآن الكريم

جدول (22)

تعليم أئر ذكور (القطاع الحكومي)*

مؤشر نوعية الطلاب	أخرى**				التعليم الخاص						المعاهد					المحافظة أو المركز
	عدد				عدد						عدد					
	المعلمين	الطلاب	الفصول	المدارس	المعلمين***	الطلاب	الفصول	المعلمين* و المعاهد	متوسط معلم الطلاب لكل معلم	مؤشر نوعية الطلاب	المعلمين	الطلاب	الفصول	المعاهد		
43.8	2	525	12	7	38	82	31	6	10.3	22.2	28	289	13	2	محافظة عرعر	
47.4	2	521	11	6	38	82	31	6	10.3	22.2	28	289	13	2	عرعر	
4.0	0	4	1	1	0	0	0	0	0.0	0.0	0	0	0	0	حزم الجلابيد	
17.7	1	266	15	5	17	50	17	5	6.1	17.2	28	172	10	2	محافظة رفحاء	
17.7	1	266	15	5	17	50	17	5	6.1	17.2	28	172	10	2	رفحاء	
54.8	0	274	5	3	39	52	23	7	8.9	23.1	26	231	10	2	محافظة طريف	
54.8	0	274	5	3	39	52	23	7	8.9	23.1	26	231	10	2	طريف	
20.3	0	230	6	3	4	7	5	1	0.0	0.0	0	0	0	0	محافظة الوهيلية	
38.3	0	230	6	3	4	7	5	1	0.0	0.0	0	0	0	0	الوهيلية	
34.1	3	1295	38	18	98	191	76	19	8.4	21.0	82	692	33	6	الجملة	

* المدارس تشمل مدارس التعليم العام التي يتوفر بها فصول للتعليم نو الاحتياجات الخاصة

** تشمل متوسط إيلبي - ثانوي إيلبي - تعليم كبار - مراكز تدريب

*** تشمل معلمي معاهد ذوي الاحتياجات الخاصة فقط

تعليم أذرباڤ (القطاع الحكومي)

جدول (23)

المحافظة أو المركز	المعاهد				التعليم الخاص				أخرى **			
	عدد	الطلاب	الفصول	المعاهد	عدد	الطلاب	الفصول	المعاهد و المدارس *	عدد	الطلاب	الفصول	المعاهد
محافظة عرعر	0	0	0	0	0.0	0.0	0.0	3	7	26	12	21
عرعر	0	0	0	0	0.0	0.0	0.0	3	7	26	12	21
الجديدة	0	0	0	0	0.0	0.0	0.0	0	0	4	0	2
محافظة رفحاء	0	0	0	0	0.0	0.0	0.0	4	6	19	14	19
رفحاء	0	0	0	0	0.0	0.0	0.0	4	6	19	14	19
لبنه	0	0	0	0	0.0	0.0	0.0	0	0	2	0	1
التصايط	0	0	0	0	0.0	0.0	0.0	0	0	7	0	2
بن شريم	0	0	0	0	0.0	0.0	0.0	0	0	3	0	1
بن هباس	0	0	0	0	0.0	0.0	0.0	0	0	6	0	2
محافظة طريف	0	0	0	0	0.0	0.0	0.0	2	6	10	7	9
طريف	0	0	0	0	0.0	0.0	0.0	2	6	10	7	9
محافظة الوهبة	0	0	0	0	0.0	0.0	0.0	0	0	0	0	5
الوهبة	0	0	0	0	0.0	0.0	0.0	0	0	0	0	5
الكاسب	0	0	0	0	0.0	0.0	0.0	0	0	2	0	1
نجعان	0	0	0	0	0.0	0.0	0.0	0	0	2	0	1
الجملة	0	0	0	0	0.0	0.0	0.0	9	19	55	33	54

* المدارس تشمل مدارس التعليم العام التي يتوفر بها فصول لتعليم ذوي الاحتياجات الخاصة

** تشمل رياض الأطفال - محو أمية - مراكز التدريب

*** تشمل معاهد معاهد ذوي الاحتياجات الخاصة فقط

تعليم آخر ذكور / إناث (القطاع الأهلي)

جدول (24)

	أخرى إناث **					أخرى ذكور *					المحافظة أو المركز	
	متوسط الطلاب لكل معلمة	متوسط كثافة الطلاب	المعلمات	الطلاب	الفصول	متوسط الطلاب لكل معلم	متوسط كثافة الطلاب	المعلمين	الطلاب	الفصول		المحارس
12.0	16.3	38	455	28	7	0.0	58.5	0	234	4	2	محافظة عرعر
12.0	16.3	38	455	28	7	0.0	58.5	0	234	4	2	عرعر
13.1	23.0	7	92	4	2	0.0	0.0	0	0	0	0	محافظة رفحاء
13.1	23.0	7	92	4	2	0.0	0.0	0	0	0	0	رفحاء
12.2	17.1	45	547	32	9	0.0	58.5	0	234	4	2	الجملة

* تشمل متوسط ليلي - ثانوي ليلي - تعليم كبار
** تشمل رياض الأطفال - محو الأمية

مراكز الرعاية الصحية الأولية الحكومية والمستوصفات الأهلية ومراكز الهلال الأحمر

جدول (25)

إجمالي عدد الأطباء	عدد مراكز الهلال الأحمر	أهلية		حكومية		إجمالي عدد السكان	المحافظة أو المركز
		عدد الأطباء	عدد المستوصفات	عدد الأطباء	عدد مراكز الرعاية الأولية		
174	4	81	16	93	21	174355	محافظة عرعر
166	2	81	16	85	16	167852	عرعر
4	1	0	0	4	2	5125	الجديدة
1	0	0	0	1	1	192	أم خنصر
2	1	0	0	2	1	939	حزم الجلاميد
1	0	0	0	1	1	247	السليمية
63	4	17	6	46	20	80587	محافظة رفحاء
40	1	17	6	23	9	58442	رفحاء
4	1	0	0	4	1	3177	لينه
3	1	0	0	3	1	3823	الشعبة
0	0	0	0	0	1	13	سماح
0	0	0	0	0	1	70	نصاب
1	0	0	0	1	1	168	لوقة
3	0	0	0	3	1	4660	التمياط
3	0	0	0	3	1	1698	بن شريم
4	1	0	0	4	1	5532	بن عباس
1	0	0	0	1	1	438	أم رضمه
3	0	0	0	3	1	968	الخشبي
1	0	0	0	1	1	296	العجرية
37	1	14	3	23	5	48886	محافظة طريف
37	1	14	3	23	5	48834	طريف
8	1	6	1	2	6	16696	محافظة الوهيلية
6	1	6	1	0	1	14502	الوحيه
0	0	0	0	0	1	8	الصحن
1	0	0	0	1	1	611	الويد

مراكز الرعاية الصحية الأولية والمستوصفات الأهلية ومراكز الهلال الأحمر

تابع جدول (25)

إجمالي عدد الأطباء	عدد مراكز الهلال الأحمر	أهلية		حكومية		إجمالي عدد السكان	المحافظة أو المركز
		عدد الأطباء	عدد المستوصفات	عدد الأطباء	عدد مراكز الرعاية الأولية		
1	0	0	0	1	1	317	الكاسب
0	0	0	0	0	1	498	ابورواك
0	0	0	0	0	1	220	زهوه
282	10	118	26	164	52	320524	الجملة

تابع جدول (26)

عدد المدن والقرى التي يتوافر فيها خدمات زراعية واجتماعية وإدارية عامة

المحافظة أو المركز	الخدمات العامة										الخدمات الإدارية										الخدمات الاجتماعية									الخدمات الزراعية		
	مكتبة عامة	وكالة سفر	خدمة مصرفية	قائم بأعمال البريد	مكتب برق	مكتب بريد	شبكة إنترنت	هاتف نقال	هاتف	كهرباء عامة	مياه عامة	مكتب تربية بنين	مكتب تربية بنات	إدارة تعليم بنات	إدارة تعليم بنين	بلدية	شرطة	مركز إداري	مرور	جوازات	دفاع مدني	خدمة إجتماعية	ضمان إجتماعي	محكمة	كتابة عدل	مركز هيئة	مكتب عمل	أوقاف	أحوال مدنية	صندوق تنمية زراعي	فرع زراعي	مديرية زراعية
رغوة	0	0	0	0	0	0	0	0	1	1	0	0	0	0	0	0	0	0	0	0	0	0	0	0	0	0	0	0	0	0	0	0
الحق	0	0	0	0	0	0	0	0	1	1	0	0	0	0	0	1	0	0	0	0	0	0	0	0	0	0	0	0	0	0	0	0
أصوح لينة	0	0	0	0	0	0	0	0	1	0	0	0	0	0	0	0	0	0	0	0	0	0	0	0	0	0	0	0	0	0	0	0
محافظة طريف	1	1	1	0	1	1	1	1	1	1	1	1	0	0	1	1	2	1	1	1	1	0	1	1	1	1	1	1	1	0	1	0
طريف	1	1	1	0	1	1	1	1	1	1	1	1	0	0	1	1	1	1	1	1	1	0	1	1	1	1	1	1	0	1	0	
الجراني	0	0	0	0	0	0	0	0	0	0	0	0	0	0	0	0	1	0	0	0	0	0	0	0	0	0	0	0	0	0	0	
محافظة العرقوبية	0	0	1	0	1	1	4	2	2	10	8	1	1	0	0	1	5	7	1	0	2	1	0	1	1	1	1	1	0	0	0	
العرقوبية	0	0	1	0	1	1	2	1	2	3	1	1	1	0	1	1	1	1	0	1	0	0	1	0	1	1	1	0	0	0	0	
الصحن	0	0	0	0	0	0	0	0	1	0	0	0	0	0	0	0	1	0	0	0	0	0	0	0	0	0	0	0	0	0	0	
الدويد	0	0	0	0	0	0	0	0	1	2	0	0	0	0	0	1	1	0	0	0	0	0	0	0	0	0	0	0	0	0	0	
الكاسب	0	0	0	0	0	0	0	0	1	1	1	0	0	0	0	1	1	0	0	0	0	0	0	0	0	0	0	0	0	0	0	
ابورواث	0	0	0	0	0	0	1	0	1	1	0	0	0	0	0	0	1	0	0	1	0	0	0	0	0	0	0	0	0	0	0	
تبعجان	0	0	0	0	0	0	0	0	1	1	0	0	0	0	0	0	0	0	0	0	0	0	0	0	0	0	0	0	0	0	0	
زهرة	0	0	0	0	0	0	0	0	1	1	0	0	0	0	0	1	1	0	0	0	0	0	0	1	0	0	0	0	0	0	0	
الإبضية	0	0	0	0	0	0	1	1	1	1	0	0	0	0	0	1	1	0	0	0	1	0	0	0	0	0	0	0	0	0	0	
الجملة	3	3	5	1	9	11	10	7	42	29	4	4	1	1	10	20	24	7		13	2	3	6	4	8	3	4	3	1	3	1	





الخدمات على مستوى المسميات السكانية







محافظة عرعر





عدد المراكز الإدارية : 5

محافظة عرعر

عرعر

نوع الطريق			الاتجاه	البعد عن العاصمة	عدد السكان لعام 1431 هـ	
وعر	سهل	اسفلت			غير سعودي	سعودي
-	-	1054 كم	شمال	1054 كم	27449	139608

الخدمات التعليمية

إناث				نوع التعليم	ذكور			
المعلمات	الطالبات	الفصول	المدارس		المعلمين	الطلاب	الفصول	المدارس
98	851	38	8	رياض أطفال حكومي	-	-	-	-
38	455	28	7	رياض أطفال أهلي	-	-	-	-
853	9359	393	34	إبتدائي عام	764	8432	369	34
68	405	33	5	إبتدائي أهلي	74	879	49	3
19	143	6	1	إبتدائي تحفيظ	38	313	18	2
431	4502	166	18	متوسط عام	443	3905	168	32
-	-	-	-	متوسط عام (ليلي)	1	128	6	2
10	82	10	3	متوسط أهلي	30	283	14	3
-	-	-	-	متوسط أهلي (ليلي)	0	25	4	1
8	57	3	1	متوسط تحفيظ	23	97	6	1
488	3353	125	17	ثانوي عام	392	3942	156	30
8	70	4	1	ثانوي عام (ليلي)	1	350	0	2
28	370	15	1	ثانوي أهلي	49	711	24	2
-	-	-	-	ثانوي أهلي (ليلي)	0	209	0	1
10	23	3	1	ثانوي تحفيظ	7	39	3	1
93	669	0	3	ثانوي عام مقررات	102	866	0	4
9	204	24	9	محو أمية	0	43	5	2
5	68	4	1	تعليم كبيرات متوسط	-	-	-	-
-	-	-	-	معهد علمي متوسط	25	157	7	1
-	-	-	-	معهد علمي ثانوي	3	132	6	1
-	-	-	-	التربية الخاصة - أمل - إبتدائي	5	11	6	1
8	20	4	1	التربية الخاصة - فكرية - إبتدائي	20	36	14	2
2	3	2	1	التربية الخاصة - ضعاف سمع - إبتدائي	-	-	-	-
-	-	-	-	التربية الخاصة - فكرية - متوسط	9	16	5	1
2	3	1	1	التربية الخاصة - ضعاف سمع - متوسط	-	-	-	-
-	-	-	-	التربية الخاصة - أمل - ثانوي	0	6	3	1
-	-	-	-	التربية الخاصة - فكرية - ثانوي	4	13	3	1

التعليم العالي

أعضاء هيئة التدريس		عدد الطلاب		نوع التعليم الجامعي	اسم الجامعة / الكلية
إناث	ذكور	إناث	ذكور		
302	299	6998	5504	جامعة حكومية	جامعة الحدود الشمالية
0	42	0	896	كلية حكومية	الكلية التقنية بعرعر
32	0	421	0	كلية حكومية	الكلية التقنية للبنات بعرعر

الخدمات الصحية

الخدمات الصحية الأهلية				الخدمات الصحية الحكومية						
الأطباء	المستوصفات	الأطباء	الأسرة	المستشفيات	مراكز الإسعاف	الأطباء	مراكز الرعاية الصحية	الأطباء	الأسرة	المستشفيات
81	16	-	-	-	2	85	16	321	560	4

الخدمات العامة

مكتملة الخدمات

الديدب

نوع الطريق			الاتجاه		البعد عن الإمارة	عدد السكان لعام 1431 هـ	
وعر	سهل	اسفلت	البعد	الاتجاه	الإمارة	غير سعودي	سعودي
-	-	30 كم	30 كم	شرق	30 كم	29	358
اسفلت: 30 كم			نوع الطريق	30 كم	عرعر	أقرب مدينة أو قرية بها مركز رعاية	
اسفلت: 30 كم			نوع الطريق	30 كم	عرعر	أقرب مدينة يوجد بها مستشفى	

الخدمات التعليمية

إناث				نوع التعليم		ذكور			
المعلمات	الطالبات	الفصول	المدارس	نوع التعليم	الاتجاه	المعلمين	الطلاب	الفصول	المدارس
7	37	6	1	ابتدائي عام		7	27	6	1

الخدمات العامة

كهرباء عامة - هاتف - هاتف نقال - شبكة إنترنت

هزاع بن سعيد

نوع الطريق			الاتجاه		البعد عن الإمارة	عدد السكان لعام 1431 هـ	
وعر	سهل	اسفلت	البعد	الاتجاه	الإمارة	غير سعودي	سعودي
-	-	25 كم	25 كم	غرب	25 كم	8	397
اسفلت: 25 كم			نوع الطريق	25 كم	عرعر	أقرب مدينة أو قرية بها مركز رعاية	
اسفلت: 25 كم			نوع الطريق	25 كم	عرعر	أقرب مدينة يوجد بها مستشفى	

الخدمات التعليمية

إناث				نوع التعليم		ذكور			
المعلمات	الطالبات	الفصول	المدارس	نوع التعليم	الاتجاه	المعلمين	الطلاب	الفصول	المدارس
7	19	5	1	ابتدائي عام		10	47	6	1
-	-	-	-	متوسط عام		10	19	3	1

الخدمات العامة

كهرباء عامة - هاتف

مركز الجديدة

جديده عرعر

نوع الطريق			الاتجاه		البعد عن الإمارة	عدد السكان لعام 1431 هـ	
وعر	سهل	اسفلت	البعد	الاتجاه	الإمارة	غير سعودي	سعودي
-	-	66 كم	66 كم	شمال	66 كم	1040	4085

الخدمات التعليمية

إناث				نوع التعليم	ذكور			
المعلمات	الطالبات	الفصول	المدارس		المعلمين	الطلاب	الفصول	المدارس
5	63	3	1	رياض أطفال حكومي	-	-	-	-
24	185	12	2	ابتدائي عام	26	196	16	2
15	69	6	2	متوسط عام	7	73	4	1
13	63	5	1	ثانوي عام	16	70	3	2
1	6	1	1	محو امية	-	-	-	-

الخدمات الصحية

الخدمات الصحية الأهلية					الخدمات الصحية الحكومية					
الأطباء	المستوصفات	الأطباء	الأسرة	المستشفيات	مراكز الإسعاف	الأطباء	مراكز الرعاية الصحية	الأطباء	الأسرة	المستشفيات
-	-	-	-	-	1	4	2	-	50	1

الخدمات العامة

مركز إداري - جوازات - دفاع مدني - مركز هيئة - شرطة - خدمات مصرفية - مياه عامة - كهرباء عامة - مكتب بريد - برق - هاتف - شبكة إنترنت -
--

مركز ام خنصر

ام خنصر

نوع الطريق			الاتجاه	البعد عن الإمارة	عدد السكان لعام 1431 هـ	
وعر	سهل	اسفلت			غير سعودي	سعودي
-	-	63 كم	شرق	63 كم	136	56
اسفلت: 35 كم			نوع الطريق	35 كم	الديدب	أقرب مدينة أو قرية بها تعليم
اسفلت: 63 كم			نوع الطريق	63 كم	عرعر	أقرب مدينة يوجد بها مستشفى

الخدمات الصحية

الخدمات الصحية الأهلية					الخدمات الصحية الحكومية					
الأطباء	المستوصفات	الأطباء	الأسرة	المستشفيات	مراكز الإسعاف	الأطباء	مراكز الرعاية الصحية	الأطباء	الأسرة	المستشفيات
-	-	-	-	-	-	1	1	-	-	-

الخدمات العامة

مركز إداري - بلدية - مياه عامة - هاتف -

مركز حزم الجلاميد

حزم الجلاميد

نوع الطريق			الاتجاه	البعد عن الإمارة	عدد السكان لعام 1431 هـ	
وعر	سهل	اسفلت			غير سعودي	سعودي
-	-	100 كم	غرب	100 كم	272	667
اسفلت: 100 كم			نوع الطريق	100 كم	عرعر	أقرب مدينة يوجد بها مستشفى

الخدمات التعليمية

إناث				نوع التعليم	ذكور			
المعلمات	الطالبات	الفصول	المدارس		المعلمين	الطلاب	الفصول	المدارس
9	35	6	1	ابتدائي عام	10	40	6	1
5	16	3	1	متوسط عام	5	22	3	1
-	-	-	-	ثانوي عام	8	23	3	1
-	-	-	-	محو امية	0	4	1	1

الخدمات الصحية

الخدمات الصحية الأهلية					الخدمات الصحية الحكومية					
الأطباء	المستوصفات	الأطباء	الأسرة	المستشفيات	مراكز الإسعاف	الأطباء	مراكز الرعاية الصحية	الأطباء	الأسرة	المستشفيات
-	-	-	-	-	1	2	1	-	-	-

الخدمات العامة

مركز إداري - دفاع مدني - شرطة - مرور - مياه عامة - كهرباء عامة - هاتف نقال - شبكة إنترنت -

مركز السليمانية

السليمانية

نوع الطريق			الاتجاه	البعد عن الإمارة	عدد السكان لعام 1431 هـ		
وعر	سهل	اسفلت			سعودي	غير سعودي	
-	-	65 كم	جنوب شرق	65 كم	236	11	
اسفلت: 65 كم			نوع الطريق	65 كم	البعـد	عرعر	أقرب مدينة يوجد بها مستشفى

الخدمات التعليمية

إناث				نوع التعليم	ذكور			
المعلمات	الطالبات	الفصول	المدارس		المعلمين	الطلاب	الفصول	المدارس
6	16	5	1	ابتدائي عام	4	14	5	1

الخدمات الصحية

الخدمات الصحية الأهلية					الخدمات الصحية الحكومية					
الأطباء	المستوصفات	الأطباء	الأسرة	المستشفيات	مراكز الإسعاف	الأطباء	مراكز الرعاية الصحية	الأطباء	الأسرة	المستشفيات
-	-	-	-	-	-	1	1	-	-	-

الخدمات العامة

مركز إداري - مياه عامة - كهرباء عامة - مكتب بريد -



محافظة رفحاء





عدد المراكز الإدارية : 17

محافظة رفحاء

رفحاء

نوع الطريق			الاتجاه	البعد عن الإمارة	عدد السكان لعام 1431 هـ	
وعر	سهل	اسفلت			غير سعودي	سعودي
-	-	290 كم	شرق	290 كم	8726	43986

الخدمات التعليمية

إناث				نوع التعليم	ذكور			
المعلمات	الطلبات	الفصول	المدارس		المعلمين	الطلاب	الفصول	المدارس
43	315	16	4	رياض أطفال حكومي	-	-	-	-
7	92	4	2	رياض أطفال أهلي	-	-	-	-
322	2924	146	13	إبتدائي عام	259	2696	124	12
17	88	12	2	إبتدائي أهلي	15	213	10	1
17	112	6	1	إبتدائي تحفيظ	22	179	11	1
181	1390	62	8	متوسط عام	99	1270	34	7
9	17	2	1	متوسط عام (ليلي)	1	48	4	2
12	33	6	2	متوسط أهلي	8	98	6	1
12	34	3	1	متوسط تحفيظ	9	80	3	1
173	1224	52	7	ثانوي عام	138	1511	39	9
-	-	-	-	ثانوي عام (ليلي)	0	197	9	2
18	190	11	2	ثانوي أهلي	15	158	7	1
-	-	-	-	ثانوي تحفيظ	8	13	3	1
-	-	-	-	ثانوي عام مقرارات	0	63	0	1
6	151	17	7	محو أمية	0	21	2	1
-	-	-	-	معهد علمي متوسط	25	108	6	1
-	-	-	-	معهد علمي ثانوي	3	64	4	1
-	-	-	-	التربية الخاصة - أمل - إبتدائي	2	3	3	1
7	11	2	1	التربية الخاصة - فكرية - إبتدائي	11	22	6	1
2	4	2	1	التربية الخاصة - ضعاف سمع - إبتدائي	-	-	-	-
3	2	1	1	التربية الخاصة - فكرية - متوسط	3	11	4	1
2	2	1	1	التربية الخاصة - ضعاف سمع - متوسط	-	-	-	-
-	-	-	-	التربية الخاصة - أمل - ثانوي	0	9	1	1
-	-	-	-	التربية الخاصة - فكرية - ثانوي	1	5	3	1

التعليم العالي

أعضاء هيئة التدريس		عدد الطلاب		نوع التعليم الجامعي	اسم الجامعة / الكلية
إناث	ذكور	إناث	ذكور		
0	13	2104	125	فرع جامعة حكومية	جامعة الحدود الشمالية

الخدمات الصحية

الخدمات الصحية الأهلية					الخدمات الصحية الحكومية					
الأطباء	المستوصفات	الأطباء	الأسرة	المستشفيات	مراكز الإسعاف	الأطباء	مراكز الرعاية الصحية	الأطباء	الأسرة	المستشفيات
17	6	-	-	-	1	20	6	69	100	1

الخدمات العامة

مركز إداري - جوازات - دفاع مدني - فرع زراعي - ضمان إجتماعي - محكمة - كتابة عدل - مركز هيئة - فرع أوقاف - أحوال مدنية - شرطة - مرور - بلدية - خدمات مصرفية - مياه عامة - كهرباء عامة - مكتب بريد - برق - هاتف - هاتف نقال - شبكة إنترنت - مكتب تربية نبات - مكتب تربية بنين - مكتبة عامة - وكالة سفر - مكتب صندوق عقاري - مكتب وزارة المياه - مكتب وزارة المالية - مكتب معاشات التقاعد

مركز حدود النظيم

نوع الطريق			الاتجاه	البعد عن المحافظة	عدد السكان لعام 1431 هـ	
وعر	سهل	اسفلت			سعودي	غير سعودي
-	25 كم	25 كم	شمال شرق	50 كم	0	0
نوع الطريق			البعد	رفحاء	أقرب مدينة أو قرية بها تعليم	
اسفلت : 25 كم سهل : 25 كم			50 كم			
نوع الطريق			البعد	رفحاء	أقرب مدينة يوجد بها مستشفى	
اسفلت : 25 كم سهل : 25 كم			50 كم			

الخدمات الصحية

الخدمات الصحية الأهلية				الخدمات الصحية الحكومية						
الأطباء	المستوصفات	الأطباء	الأسرة	المستشفيات	مراكز الإسعاف	الأطباء	مراكز الرعاية الصحية	الأطباء	الأسرة	المستشفيات
-	-	-	-	-	-	-	1	-	-	-

أبن سوقي

نوع الطريق			الاتجاه	البعد عن المحافظة	عدد السكان لعام 1431 هـ	
وعر	سهل	اسفلت			سعودي	غير سعودي
-	-	31 كم	غرب	31 كم	14	284
نوع الطريق			البعد	رفحاء	أقرب مدينة أو قرية بها مركز رعاية	
اسفلت : 31 كم			31 كم			
نوع الطريق			البعد	رفحاء	أقرب مدينة يوجد بها مستشفى	
اسفلت : 31 كم			31 كم			

الخدمات التعليمية

إناث				نوع التعليم	ذكور			
المعلمات	الطلبات	الفصول	المدارس		المعلمين	الطلاب	الفصول	المدارس
13	109	6	1	ابتدائي عام	8	80	6	1
9	35	3	1	متوسط عام	9	32	3	1

الخدمات العامة

مياه عامة - كهرباء عامة -

المصندق

نوع الطريق			الاتجاه	البعد عن المحافظة	عدد السكان لعام 1431 هـ	
وعر	سهل	اسفلت			سعودي	غير سعودي
-	-	54 كم	شرق	54 كم	269	267
نوع الطريق			البعد	رفحاء	أقرب مدينة أو قرية بها مركز رعاية	
اسفلت : 54 كم			54 كم			
نوع الطريق			البعد	رفحاء	أقرب مدينة يوجد بها مستشفى	
اسفلت : 54 كم			54 كم			

الخدمات التعليمية

إناث				نوع التعليم	ذكور			
المعلمات	الطلبات	الفصول	المدارس		المعلمين	الطلاب	الفصول	المدارس
6	6	4	1	ابتدائي عام	-	-	-	-

الخدمات العامة

كهرباء عامة

حدق الجنده

نوع الطريق			الاتجاه	البعد عن المحافظة	عدد السكان لعام 1431 هـ	
وعر	سهل	اسفلت			سعودي	غير سعودي
-	-	55 كم	جنوب	55 كم	4	134
اسفلت : 55 كم			نوع الطريق	رفحاء	أقرب مدينة أو قرية بها مركز رعاية	
اسفلت : 55 كم			نوع الطريق	رفحاء	أقرب مدينة يوجد بها مستشفى	

الخدمات التعليمية

إناث				نوع التعليم	ذكور			
المعلمات	الطالبات	الفصول	المدارس		المعلمين	الطلاب	الفصول	المدارس
-	-	-	-	إبتدائي عام	3	21	6	1

قيصومه فيحان

نوع الطريق			الاتجاه	البعد عن المحافظة	عدد السكان لعام 1431 هـ	
وعر	سهل	اسفلت			سعودي	غير سعودي
-	-	85 كم	جنوب	85 كم	14	78
اسفلت : 85 كم			نوع الطريق	رفحاء	أقرب مدينة يوجد بها مستشفى	

الخدمات التعليمية

إناث				نوع التعليم	ذكور			
المعلمات	الطالبات	الفصول	المدارس		المعلمين	الطلاب	الفصول	المدارس
-	-	-	-	إبتدائي عام	5	10	4	1

الخدمات الصحية

الخدمات الصحية الأهلية					الخدمات الصحية الحكومية					
الأطباء	المستوصفات	الأطباء	الأسرة	المستشفيات	مراكز الإسعاف	الأطباء	مراكز الرعاية الصحية	الأطباء	الأسرة	المستشفيات
-	-	-	-	-	-	1	1	-	-	-

الخدمات العامة

شرطة - كهرباء عامة

المركز ويشمل

نوع الطريق			الاتجاه	البعد عن المحافظة	عدد السكان لعام 1431 هـ	
وعر	سهل	اسفلت			سعودي	غير سعودي
-	-	108 كم	غرب	108 كم	45	1675
اسفلت : 40 كم			نوع الطريق	العويقله	أقرب مدينة يوجد بها مستشفى	

الخدمات التعليمية

إناث				نوع التعليم	ذكور			
المعلمات	الطالبات	الفصول	المدارس		المعلمين	الطلاب	الفصول	المدارس
13	98	6	1	ابتدائي عام	12	87	6	1
9	68	4	1	متوسط عام	8	52	3	1
14	47	5	1	ثانوي عام	10	55	3	1
0	5	1	1	محو أمية	-	-	-	-

الخدمات الصحية

الخدمات الصحية الأهلية					الخدمات الصحية الحكومية					
الأطباء	المستوصفات	الأطباء	الأسرة	المستشفيات	مراكز الإسعاف	الأطباء	مراكز الرعاية الصحية	الأطباء	الأسرة	المستشفيات
-	-	-	-	-	-	2	1	-	-	-

الخدمات العامة

دفاع مدني - شرطة - كهرباء عامة - هاتف

هجره عوده الجبهان

نوع الطريق			الاتجاه	البعد عن المحافظة	عدد السكان لعام 1431 هـ		
وعر	سهل	اسفلت			سعودي	غير سعودي	
-	-	12 كم	شرق	12 كم	202	1822	
اسفلت : 12 كم			نوع الطريق	12 كم	البعد	رفحاء	أقرب مدينة أو قرية بها مركز رعاية
اسفلت : 12 كم			نوع الطريق	12 كم	البعد	رفحاء	أقرب مدينة يوجد بها مستشفى

الخدمات التعليمية

إناث				نوع التعليم	ذكور			
المعلمات	الطالبات	الفصول	المدارس		المعلمين	الطلاب	الفصول	المدارس
17	91	6	1	ابتدائي عام	9	86	6	1
11	49	3	1	متوسط عام	11	50	3	1

الخدمات العامة

كهرباء عامة - هاتف

مركز لينة

لينة

نوع الطريق			الاتجاه	البعد عن المحافظة	عدد السكان لعام 1431 هـ		
وعر	سهل	اسفلت			سعودي	غير سعودي	
-	-	105 كم	جنوب	105 كم	363	1232	
اسفلت : 105 كم			نوع الطريق	105 كم	البعد	رفحاء	أقرب مدينة يوجد بها مستشفى

الخدمات التعليمية

إناث				نوع التعليم	ذكور			
المعلمات	الطالبات	الفصول	المدارس		المعلمين	الطلاب	الفصول	المدارس
12	126	6	1	ابتدائي عام	10	133	6	1
11	64	3	1	متوسط عام	7	95	3	1
11	63	3	1	ثانوي عام	9	60	3	1
0	13	2	1	محو أمية	-	-	-	-

الخدمات الصحية

الخدمات الصحية الأهلية					الخدمات الصحية الحكومية					
الأطباء	المستوصفات	الأطباء	الأسرة	المستشفيات	مراكز الإسعاف	الأطباء	مراكز الرعاية الصحية	الأطباء	الأسرة	المستشفيات
-	-	-	-	-	1	4	1	-	-	-

الخدمات العامة

مركز إداري - دفاع مدني - محكمة - مركز هيئة - شرطة - مرور - بلدية - مياه عامة - كهرباء عامة - مكتب بريد - برق - هاتف -

ابوصور بن جبرين

نوع الطريق			الاتجاه	البعد عن المركز	عدد السكان لعام 1431 هـ	
وعر	سهل	اسفلت			سعودي	غير سعودي
-	-	109 كم	شرق	109 كم	9	131
اسفلت : 35 كم			نوع الطريق	35 كم	شعبه نصاب	أقرب مدينة أو قرية بها مركز رعاية
اسفلت : 35 كم			نوع الطريق	35 كم	شعبه نصاب	أقرب مدينة يوجد بها مستشفى

الخدمات التعليمية

إناث				نوع التعليم	ذكور			
المعلمات	الطالبات	الفصول	المدارس		المعلمين	الطلاب	الفصول	المدارس
-	-	-	-	ابتدائي عام	6	10	5	1

الخدمات العامة

كهرباء عامة

مركز الشعبة

شعبه نصاب

نوع الطريق			الاتجاه	البعد عن المحافظة	عدد السكان لعام 1431 هـ	
وعر	سهل	اسفلت			سعودي	غير سعودي
-	-	150 كم	شرق	150 كم	392	3002

الخدمات التعليمية

إناث				نوع التعليم	ذكور			
المعلمات	الطالبات	الفصول	المدارس		المعلمين	الطلاب	الفصول	المدارس
17	192	9	1	ابتدائي عام	22	264	14	2
9	92	4	1	متوسط عام	17	162	8	2
18	59	5	1	ثانوي عام	18	163	6	2

الخدمات الصحية

الخدمات الصحية الأهلية					الخدمات الصحية الحكومية					
الأطباء	المستوصفات	الأطباء	الأسرة	المستشفيات	مراكز الإسعاف	الأطباء	مراكز الرعاية الصحية	الأطباء	الأسرة	المستشفيات
-	-	-	-	-	1	3	1	20	50	1

الخدمات العامة

مركز إداري - دفاع مدني - محكمة - مركز هيئة - شرطة - مرور - بلدية - مياه عامة - كهرباء عامة - مكتب بريد - برق - هاتف -

القصوريات

نوع الطريق			الاتجاه	البعد عن المركز	عدد السكان لعام 1431 هـ	
وعر	سهل	اسفلت			سعودي	غير سعودي
-	-	40 كم	شمال	40 كم	82	0
اسفلت : 40 كم			نوع الطريق	البعد	شعبه نصاب	أقرب مدينة أو قرية بها مركز رعاية
اسفلت : 40 كم			نوع الطريق	البعد	شعبه نصاب	أقرب مدينة يوجد بها مستشفى

الخدمات التعليمية

إناث				نوع التعليم	ذكور			
المعلمات	الطالبات	الفصول	المدارس		المعلمين	الطلاب	الفصول	المدارس
3	12	6	1	ابتدائي عام	-	-	-	-

الخدمات العامة

مياه عامة - كهرباء عامة

مركز سماح

سماح

نوع الطريق			الاتجاه	البعد عن المحافظة	عدد السكان لعام 1431 هـ	
وعر	سهل	اسفلت			سعودي	غير سعودي
-	-	165 كم	شرق	165 كم	0	0
اسفلت : 25 كم			نوع الطريق	البعد	شعبه نصاب	أقرب مدينة أو قرية بها تعليم
اسفلت : 25 كم			نوع الطريق	البعد	شعبه نصاب	أقرب مدينة يوجد بها مستشفى

الخدمات الصحية

الخدمات الصحية الأهلية					الخدمات الصحية الحكومية					
الأطباء	المستوصفات	الأطباء	الأسرة	المستشفيات	مراكز الإسعاف	الأطباء	مراكز الرعاية الصحية	الأطباء	الأسرة	المستشفيات
-	-	-	-	-	-	-	1	-	-	-

الخدمات العامة

مركز إداري

مركز نصاب

نصاب

نوع الطريق			الاتجاه	البعد عن المحافظة	عدد السكان لعام 1431 هـ	
وعر	سهل	اسفلت			سعودي	غير سعودي
-	-	115 كم	شرق	115 كم	0	70
اسفلت : 15 كم			نوع الطريق	البعد	روضة هباب	أقرب مدينة أو قرية بها تعليم
اسفلت : 25 كم			نوع الطريق	البعد	شعبه نصاب	أقرب مدينة يوجد بها مستشفى

الخدمات الصحية

الخدمات الصحية الأهلية					الخدمات الصحية الحكومية					
الأطباء	المستوصفات	الأطباء	الأسرة	المستشفيات	مراكز الإسعاف	الأطباء	مراكز الرعاية الصحية	الأطباء	الأسرة	المستشفيات
-	-	-	-	-	-	-	1	-	-	-

الخدمات العامة

مركز إداري - كهرباء عامة -

مركز لوقة

لوقة

نوع الطريق			الاتجاه	البعد عن المحافظة	عدد السكان لعام 1431 هـ	
وعر	سهل	اسفلت			سعودي	غير سعودي
-	-	100 كم	غرب	100 كم	66	102
اسفلت : 100 كم			نوع الطريق	100 كم	البعد	رفحاء

الخدمات التعليمية

إناث				نوع التعليم	ذكور			
المعلمات	الطالبات	الفصول	المدارس		المعلمين	الطلاب	الفصول	المدارس
5	15	6	1	إبتدائي عام	4	13	5	1

الخدمات الصحية

الخدمات الصحية الأهلية				الخدمات الصحية الحكومية						
الأطباء	المستوصفات	الأطباء	الأسرة	المستشفيات	مراكز الإسعاف	الأطباء	مراكز الرعاية الصحية	الأطباء	الأسرة	المستشفيات
-	-	-	-	-	-	1	1	-	-	-

الخدمات العامة

مركز إداري - شرطة - مياه عامة - كهرباء عامة - مكتب بريد

مركز التميّاط

طلعه التميّاط

نوع الطريق			الاتجاه	البعد عن المحافظة	عدد السكان لعام 1431 هـ	
وعر	سهل	اسفلت			سعودي	غير سعودي
-	-	45 كم	غرب	45 كم	369	4291
اسفلت : 45 كم			نوع الطريق	45 كم	البعد	رفحاء

الخدمات التعليمية

إناث				نوع التعليم	ذكور			
المعلمات	الطالبات	الفصول	المدارس		المعلمين	الطلاب	الفصول	المدارس
10	69	4	1	رياض أطفال حكومي	-	-	-	-
24	220	12	1	إبتدائي عام	16	166	6	1
-	-	-	-	إبتدائي تحفيظ	10	69	6	1
15	149	6	1	متوسط عام	14	76	3	1
-	-	-	-	متوسط تحفيظ	12	34	3	1
20	132	6	1	ثانوي عام	17	151	6	1
1	8	3	1	محو امية	-	-	-	-

الخدمات الصحية

الخدمات الصحية الأهلية				الخدمات الصحية الحكومية						
الأطباء	المستوصفات	الأطباء	الأسرة	المستشفيات	مراكز الإسعاف	الأطباء	مراكز الرعاية الصحية	الأطباء	الأسرة	المستشفيات
-	-	-	-	-	-	3	1	-	-	-

الخدمات العامة

مركز إداري - دفاع مدني - شرطة - بلدية - مياه عامة - كهرباء عامة - مكتب بريد - برق - هاتف -
--

مركز بن شريم

هجرة بن شريم

نوع الطريق			الاتجاه	البعد عن المحافظة	عدد السكان لعام 1431 هـ	
وعر	سهل	اسفلت			سعودي	غير سعودي
-	-	50 كم	شمال غرب	50 كم	128	1570
اسفلت : 50 كم			نوع الطريق	50 كم	البعد	رفحاء

الخدمات التعليمية

إناث				نوع التعليم	ذكور			
المعلمات	الطالبات	الفصول	المدارس		المعلمين	الطلاب	الفصول	المدارس
6	43	3	1	رياض أطفال حكومي	-	-	-	-
12	81	6	1	إبتدائي عام	10	72	6	1
7	54	3	1	متوسط عام	9	37	3	1
12	43	4	1	ثانوي عام	9	72	3	1

الخدمات الصحية

الخدمات الصحية الأهلية					الخدمات الصحية الحكومية					
الأطباء	المستوصفات	الأطباء	الأسرة	المستشفيات	مراكز الإسعاف	الأطباء	مراكز الرعاية الصحية	الأطباء	الأسرة	المستشفيات
-	-	-	-	-	-	3	1	-	-	-

الخدمات العامة

مركز إداري - دفاع مدني - شرطة - بلدية - مياه عامة - كهرباء عامة -

مركز بن هباس

روضة هباس

نوع الطريق			الاتجاه	البعد عن المحافظة	عدد السكان لعام 1431 هـ	
وعر	سهل	اسفلت			سعودي	غير سعودي
-	-	90 كم	شرق	90 كم	491	5041
اسفلت : 90 كم			نوع الطريق	90 كم	البعد	رفحاء

الخدمات التعليمية

إناث				نوع التعليم	ذكور			
المعلمات	الطالبات	الفصول	المدارس		المعلمين	الطلاب	الفصول	المدارس
6	48	4	1	رياض أطفال حكومي	-	-	-	-
21	180	9	1	إبتدائي عام	13	180	6	1
11	88	6	1	إبتدائي تحفيظ	15	110	6	1
12	90	3	1	متوسط عام	10	99	3	2
6	55	3	1	متوسط تحفيظ	7	58	3	1
18	148	6	1	ثانوي عام	16	177	6	2
-	-	-	-	ثانوي تحفيظ	5	26	3	1
0	11	2	1	محو امية	-	-	-	-

الخدمات الصحية

الخدمات الصحية الأهلية					الخدمات الصحية الحكومية					
الأطباء	المستوصفات	الأطباء	الأسرة	المستشفيات	مراكز الإسعاف	الأطباء	مراكز الرعاية الصحية	الأطباء	الأسرة	المستشفيات
-	-	-	-	-	1	4	1	-	-	-

الخدمات العامة

مركز إداري - دفاع مدني - مركز هيئة - شرطة - بلدية - مياه عامة - كهرباء عامة - مكتب بريد - برق - هاتف -

مركز ام رضمه

ام أرضمه

نوع الطريق			الاتجاه	البعد عن المحافظة	عدد السكان لعام 1431 هـ		
وعر	سهل	اسفلت			سعودي	غير سعودي	
-	-	175 كم	شرق	175 كم	10	159	
اسفلت : 25 كم			نوع الطريق	25 كم	البعد	شعبه نصاب	أقرب مدينة يوجد بها مستشفى

الخدمات التعليمية

إناث				نوع التعليم	ذكور			
المعلمات	الطالبات	الفصول	المدارس		المعلمين	الطلاب	الفصول	المدارس
-	-	-	-	ابتدائي عام	5	17	6	1

الخدمات الصحية

الخدمات الصحية الأهلية					الخدمات الصحية الحكومية					
الأطباء	المستوصفات	الأطباء	الأسرة	المستشفيات	مراكز الإسعاف	الأطباء	مراكز الرعاية الصحية	الأطباء	الأسرة	المستشفيات
-	-	-	-	-	-	1	1	-	-	-

الخدمات العامة

مركز إداري - مياه عامة - كهرباء عامة -

مركز الخشبيبي

الخشبيبي

نوع الطريق			الاتجاه	البعد عن المحافظة	عدد السكان لعام 1431 هـ		
وعر	سهل	اسفلت			سعودي	غير سعودي	
-	-	70 كم	شرق	70 كم	60	908	
اسفلت : 70 كم			نوع الطريق	70 كم	البعد	رفحاء	أقرب مدينة يوجد بها مستشفى

الخدمات التعليمية

إناث				نوع التعليم	ذكور			
المعلمات	الطالبات	الفصول	المدارس		المعلمين	الطلاب	الفصول	المدارس
15	71	6	1	ابتدائي عام	11	58	6	1
10	28	3	1	متوسط عام	6	35	3	1
17	28	4	1	ثانوي عام	-	-	-	-

الخدمات الصحية

الخدمات الصحية الأهلية					الخدمات الصحية الحكومية					
الأطباء	المستوصفات	الأطباء	الأسرة	المستشفيات	مراكز الإسعاف	الأطباء	مراكز الرعاية الصحية	الأطباء	الأسرة	المستشفيات
-	-	-	-	-	-	3	1	-	-	-

الخدمات العامة

شرطة - مياه عامة - كهرباء عامة - هاتف -

مركز زبالا

زبالا

نوع الطريق			الاتجاه	البعد عن المحافظة	عدد السكان لعام 1431 هـ		
وعر	سهل	اسفلت			سعودي	غير سعودي	
-	-	25 كم	جنوب	25 كم	39	224	
اسفلت : 25 كم			نوع الطريق	25 كم	البعـد	رفحاء	أقرب مدينة أو قرية بها مركز رعاية
اسفلت : 25 كم			نوع الطريق	25 كم	البعـد	رفحاء	أقرب مدينة يوجد بها مستشفى

الخدمات التعليمية

إناث				نوع التعليم	ذكور			
المعلمات	الطالبات	الفصول	المدارس		المعلمين	الطلاب	الفصول	المدارس
6	15	5	1	ابتدائي عام	5	17	5	1

الخدمات العامة

مياه عامة - كهرباء عامة

مركز العجريمة

العجريمة

نوع الطريق			الاتجاه	البعد عن المحافظة	عدد السكان لعام 1431 هـ		
وعر	سهل	اسفلت			سعودي	غير سعودي	
-	-	50 كم	شمال غرب	50 كم	19	277	
اسفلت : 50 كم			نوع الطريق	50 كم	البعـد	رفحاء	أقرب مدينة يوجد بها مستشفى

الخدمات التعليمية

إناث				نوع التعليم	ذكور			
المعلمات	الطالبات	الفصول	المدارس		المعلمين	الطلاب	الفصول	المدارس
8	10	5	1	ابتدائي عام	5	21	6	1

الخدمات الصحية

الخدمات الصحية الأهلية					الخدمات الصحية الحكومية					
الأطباء	المستوصفات	الأطباء	الأسرة	المستشفيات	مراكز الإسعاف	الأطباء	مراكز الرعاية الصحية	الأطباء	الأسرة	المستشفيات
-	-	-	-	-	-	1	1	-	-	-

الخدمات العامة

مياه عامة - كهرباء عامة - هاتف

مركز رغوة

رغوة

نوع الطريق			الاتجاه	البعد عن المحافظة	عدد السكان لعام 1431 هـ		
وعر	سهل	اسفلت			سعودي	غير سعودي	
-	-	140 كم	جنوب شرق	140 كم	0	85	
اسفلت : 59 كم			نوع الطريق	59 كم	البعـد	لينة	أقرب مدينة أو قرية بها مركز رعاية
اسفلت : 140 كم			نوع الطريق	140 كم	البعـد	رفحاء	أقرب مدينة يوجد بها مستشفى

الخدمات التعليمية

إناث				نوع التعليم	ذكور			
المعلمات	الطالبات	الفصول	المدارس		المعلمين	الطلاب	الفصول	المدارس
9	51	6	1	إبتدائي عام	5	21	5	1

الخدمات العامة

مياه عامة - كهرباء عامة

مركز الحدق

الحدقة

نوع الطريق			الاتجاه	البعد عن المحافظة	عدد السكان لعام 1431 هـ		
وعر	سهل	اسفلت			سعودي	غير سعودي	
-	-	50 كم	جنوب	50 كم	8	425	
اسفلت : 45 كم			نوع الطريق	45 كم	البعد	لينه	أقرب مدينة أو قرية بها مركز رعاية
اسفلت : 50 كم			نوع الطريق	50 كم	البعد	رفحاء	أقرب مدينة يوجد بها مستشفى

الخدمات التعليمية

إناث				نوع التعليم	ذكور			
المعلمات	الطالبات	الفصول	المدارس		المعلمين	الطلاب	الفصول	المدارس
6	22	6	1	إبتدائي عام	8	22	6	1
8	12	2	1	متوسط عام	8	15	3	1
-	-	-	-	ثانوي عام	6	47	3	1

الخدمات العامة

شرطة - مياه عامة - كهرباء عامة

مركز أعبوج لينة

اعبوج لينة

نوع الطريق			الاتجاه	البعد عن المحافظة	عدد السكان لعام 1431 هـ		
وعر	سهل	اسفلت			سعودي	غير سعودي	
-	-	130 كم	جنوب	130 كم	7	514	
اسفلت : 42 كم			نوع الطريق	42 كم	البعد	لينه	أقرب مدينة أو قرية بها مركز رعاية
اسفلت : 130 كم			نوع الطريق	130 كم	البعد	رفحاء	أقرب مدينة يوجد بها مستشفى

الخدمات التعليمية

إناث				نوع التعليم	ذكور			
المعلمات	الطالبات	الفصول	المدارس		المعلمين	الطلاب	الفصول	المدارس
6	42	6	1	إبتدائي عام	5	26	6	1

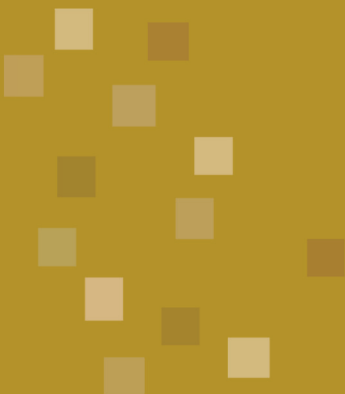
الخدمات العامة

كهرباء عامة





محافظة طريف





عدد المراكز الإدارية : 1

محافظة طريف

طريف

نوع الطريق			الاتجاه	البعد عن الإمارة	عدد السكان لعام 1431 هـ	
وعر	سهل	اسفلت			غير سعودي	سعودي
-	-	240 كم	غرب	240 كم	8058	40050

الخدمات التعليمية

إناث				نوع التعليم	ذكور			
المعلمات	الطالبات	الفصول	المدارس		المعلمين	الطلاب	الفصول	المدارس
29	330	14	4	رياض أطفال حكومي	-	-	-	-
286	2788	139	14	ابتدائي عام	310	3314	145	15
13	127	6	1	ابتدائي تحفيظ	22	187	11	1
119	1279	44	5	متوسط عام	105	1109	39	8
-	-	-	-	متوسط عام (ليلي)	0	47	3	1
9	58	3	1	متوسط تحفيظ	14	61	6	1
140	1052	43	5	ثانوي عام	109	1065	35	7
-	-	-	-	ثانوي عام (ليلي)	0	210	0	1
9	31	3	1	ثانوي تحفيظ	10	29	3	1
-	-	-	-	ثانوي عام مقرارات	0	81	0	1
11	141	15	5	محو امية	0	17	2	1
-	-	-	-	معهد علمي متوسط	15	119	5	1
-	-	-	-	معهد علمي ثانوي	11	112	5	1
-	-	-	-	التربية الخاصة - أمل - ابتدائي	4	3	2	1
5	8	4	1	التربية الخاصة - فكرية - ابتدائي	10	22	6	1
2	2	2	1	التربية الخاصة - ضعاف سمع - ابتدائي	-	-	-	-
-	-	-	-	التربية الخاصة - فكرية - متوسط	3	8	3	1
-	-	-	-	التربية الخاصة - ضعاف سمع - متوسط	4	3	2	1
-	-	-	-	التربية الخاصة - توحد - متوسط	15	10	6	1
-	-	-	-	التربية الخاصة - أمل - ثانوي	0	2	2	1
-	-	-	-	التربية الخاصة - فكرية - ثانوي	3	4	2	1

التعليم العالي

أعضاء هيئة التدريس		عدد الطلاب		نوع التعليم الجامعي	اسم الجامعة / الكلية
إناث	ذكور	إناث	ذكور		
0	0	154	48	فرع جامعة حكومية	جامعة الحدود الشمالية

الخدمات الصحية

الخدمات الصحية الأهلية					الخدمات الصحية الحكومية					
الأطباء	المستوصفات	الأطباء	الأسرة	المستشفيات	مراكز الإسعاف	الأطباء	مراكز الرعاية الصحية	الأطباء	الأسرة	المستشفيات
14	3	-	-	-	1	23	5	118	200	1

الخدمات العامة

مركز إداري - جوازات - دفاع مدني - فرع زراعي - ضمان إجتماعي - محكمة - كتابة عدل - مركز هيئة - مكتب عمل - فرع أوقاف - أحوال مدنية - شرطة - مرور - بلدية - خدمات مصرفية - مياه عامة - كهرباء عامة - مكتب بريد - برق - هاتف - هاتف نقال - شبكة إنترنت - مكتب تربية بنات - مكتب تربية بنين - مكتبة عامة - وكالة سفر - مكتب وزارة المياه - مكتب وزارة المالية -

مركز الجرائي

الجرائي

نوع الطريق			الاتجاه		البعد عن المحافظة	عدد السكان لعام 1431 هـ	
وعر	سهل	اسفلت			36 كم	سعودي	غير سعودي
-	-	36 كم	جنوب		36 كم	11	41
اسفلت : 36 كم			نوع الطريق	36 كم	البعد	طريف	أقرب مدينة أو قرية بها تعليم
اسفلت : 36 كم			نوع الطريق	36 كم	البعد	طريف	أقرب مدينة أو قرية بها مركز رعاية
اسفلت : 36 كم			نوع الطريق	36 كم	البعد	طريف	أقرب مدينة يوجد بها مستشفى

الخدمات العامة

مركز إداري



محافظة العويقيلة





محافظة العوقيلة

عدد المراكز الإدارية : 7

العوقيلة

نوع الطريق			الاتجاه	البعد عن الإمارة	عدد السكان لعام 1431 هـ	
وعر	سهل	اسفلت			غير سعودي	سعودي
-	-	135 كم	شرق	135 كم	2262	11859

الخدمات التعليمية

إناث				نوع التعليم	ذكور			
المعلمات	الطالبات	الفصول	المدارس		المعلمين	الطلاب	الفصول	المدارس
13	98	6	2	رياض أطفال حكومي	-	-	-	-
82	699	38	4	ابتدائي عام	83	782	41	5
12	111	6	1	ابتدائي تحفيظ	22	139	10	1
29	313	13	2	متوسط عام	33	286	12	3
-	-	-	-	متوسط عام (ليلي)	0	64	3	1
8	58	3	1	متوسط تحفيظ	16	92	6	1
34	330	13	2	ثانوي عام	38	450	17	3
-	-	-	-	ثانوي عام (ليلي)	0	132	0	1
6	13	2	1	ثانوي تحفيظ	-	-	-	-
0	14	3	1	محو امية	0	34	3	1
-	-	-	-	التربية الخاصة - فكرية - ابتدائي	4	7	5	1

الخدمات الصحية

الخدمات الصحية الأهلية					الخدمات الصحية الحكومية					
الأطباء	المستوصفات	الأطباء	الأسرة	المستشفيات	مراكز الإسعاف	الأطباء	مراكز الرعاية الصحية	الأطباء	الأسرة	المستشفيات
6	1	-	-	-	1	-	1	34	50	1

الخدمات العامة

مركز إداري - دفاع مدني - محكمة - مركز هيئة - مكتب عمل - فرع أوقاف - شرطة - مرور - بلدية - خدمات مصرفية - مياه عامة - كهرباء عامة - مكتب بريد - برق - هاتف - شبكة إنترنت - مكتب تربية بنات - مكتب تربية بنين

الخر هجره بن عايش

نوع الطريق			الاتجاه	البعد عن المحافظة	عدد السكان لعام 1431 هـ	
وعر	سهل	اسفلت			غير سعودي	سعودي
-	-	15 كم	شرق	15 كم	0	74
		اسفلت : 15 كم	نوع الطريق	البعد	العوقيلة	أقرب مدينة أو قرية بها تعليم
		اسفلت : 15 كم	نوع الطريق	البعد	العوقيلة	أقرب مدينة أو قرية بها مركز رعاية
		اسفلت : 15 كم	نوع الطريق	البعد	العوقيلة	أقرب مدينة يوجد بها مستشفى

الخدمات العامة

كهرباء عامة - هاتف - شبكة إنترنت

مركز الصحن

الصحن

نوع الطريق			الاتجاه	البعد عن المحافظة	عدد السكان لعام 1431 هـ		
وعر	سهل	اسفلت			سعودي	غير سعودي	
-	-	27 كم	شرق	27 كم	2	6	
اسفلت : 27 كم			نوع الطريق	البعد	27 كم	العويقله	أقرب مدينة أو قرية بها مركز رعاية
اسفلت : 27 كم			نوع الطريق	البعد	27 كم	العويقله	أقرب مدينة يوجد بها مستشفى

الخدمات الصحية

الخدمات الصحية الأهلية					الخدمات الصحية الحكومية					
الأطباء	المستوصفات	الأطباء	الأسرة	المستشفيات	مراكز الإسعاف	الأطباء	مراكز الرعاية الصحية	الأطباء	الأسرة	المستشفيات
-	-	-	-	-	-	-	1	-	-	-

الخدمات العامة

مركز إداري - كهرباء عامة

مركز الدويد

الدويد

نوع الطريق			الاتجاه	البعد عن المحافظة	عدد السكان لعام 1431 هـ		
وعر	سهل	اسفلت			سعودي	غير سعودي	
-	-	20 كم	شرق	20 كم	29	393	
اسفلت : 20 كم			نوع الطريق	البعد	20 كم	العويقله	أقرب مدينة يوجد بها مستشفى

الخدمات التعليمية

إناث				نوع التعليم	ذكور			
المعلمات	الطالبات	الفصول	المدارس		المعلمين	الطلاب	الفصول	المدارس
6	21	6	1	ابتدائي عام	7	31	6	1

الخدمات الصحية

الخدمات الصحية الأهلية					الخدمات الصحية الحكومية					
الأطباء	المستوصفات	الأطباء	الأسرة	المستشفيات	مراكز الإسعاف	الأطباء	مراكز الرعاية الصحية	الأطباء	الأسرة	المستشفيات
-	-	-	-	-	-	1	1	-	-	-

الخدمات العامة

مركز إداري - شرطة - مياه عامة - كهرباء عامة

الهيكه

نوع الطريق			الاتجاه	البعد عن المركز	عدد السكان لعام 1431 هـ		
وعر	سهل	اسفلت			سعودي	غير سعودي	
-	-	60 كم	جنوب شرق	60 كم	3	41	
اسفلت : 60 كم			نوع الطريق	البعد	60 كم	الدويد	أقرب مدينة أو قرية بها تعليم
اسفلت : 60 كم			نوع الطريق	البعد	60 كم	الدويد	أقرب مدينة أو قرية بها مركز رعاية
اسفلت : 125 كم			نوع الطريق	لبعد	125 كم	العويقله	أقرب مدينة يوجد بها مستشفى

الخدمات العامة

مياه عامة

مركز الكاسب

الكاسب

نوع الطريق			الاتجاه	البعد عن المحافظة	عدد السكان لعام 1431 هـ		
وعر	سهل	اسفلت			سعودي	غير سعودي	
-	-	30 كم	غرب	30 كم	120	197	
اسفلت : 30 كم			نوع الطريق	30 كم	البعد	العويقله	أقرب مدينة يوجد بها مستشفى

الخدمات التعليمية

إناث				نوع التعليم	ذكور			
المعلمات	الطالبات	الفصول	المدارس		المعلمين	الطلاب	الفصول	المدارس
5	12	6	1	ابتدائي عام	5	25	6	1
0	5	2	1	محو امية	-	-	-	-

الخدمات الصحية

الخدمات الصحية الأهلية					الخدمات الصحية الحكومية					
الأطباء	المستوصفات	الأطباء	الأسرة	المستشفيات	مراكز الإسعاف	الأطباء	مراكز الرعاية الصحية	الأطباء	الأسرة	المستشفيات
-	-	-	-	-	-	1	1	-	-	-

الخدمات العامة

مركز إداري - شرطة - مياه عامة - كهرباء عامة

مركز ابورواث

ابورواث

نوع الطريق			الاتجاه	البعد عن المحافظة	عدد السكان لعام 1431 هـ		
وعر	سهل	اسفلت			سعودي	غير سعودي	
		20 كم	غرب	20 كم	146	352	
اسفلت : 20 كم			نوع الطريق	20 كم	البعد	العويقله	أقرب مدينة يوجد بها مستشفى

الخدمات التعليمية

إناث				نوع التعليم	ذكور			
المعلمات	الطالبات	الفصول	المدارس		المعلمين	الطلاب	الفصول	المدارس
3	15	5	1	ابتدائي عام	5	23	6	1

الخدمات الصحية

الخدمات الصحية الأهلية					الخدمات الصحية الحكومية					
الأطباء	المستوصفات	الأطباء	الأسرة	المستشفيات	مراكز الإسعاف	الأطباء	مراكز الرعاية الصحية	الأطباء	الأسرة	المستشفيات
-	-	-	-	-	-	-	1	-	-	-

الخدمات العامة

مركز إداري - دفاع مدني - مياه عامة - كهرباء عامة - شبكة إنترنت -
--

مركز نعيجان

ساده الخر نعيجان

نوع الطريق			الاتجاه	البعد عن المحافظة	عدد السكان لعام 1431 هـ	
وعر	سهل	اسفلت			سعودي	غير سعودي
-	-	107 كم	جنوب	107 كم	57	249
اسفلت : 30 كم			نوع الطريق	30 كم	البعده	زهوه
اسفلت : 107 كم			نوع الطريق	107 كم	البعده	العويقله

الخدمات التعليمية

إناث				نوع التعليم	ذكور			
المعلمات	الطالبات	الفصول	المدارس		المعلمين	الطلاب	الفصول	المدارس
1	17	5	1	ابتدائي عام	6	11	6	1
-	-	-	-	متوسط عام	7	18	3	1
0	7	2	1	محو امية	-	-	-	-

الخدمات العامة

مياه عامة - كهرباء عامة -

مركز زهوه

زهوه

نوع الطريق			الاتجاه	البعد عن المحافظة	عدد السكان لعام 1431 هـ	
وعر	سهل	اسفلت			سعودي	غير سعودي
-	-	90 كم	جنوب	90 كم	18	202
اسفلت : 90 كم			نوع الطريق	90 كم	البعده	العويقله

الخدمات التعليمية

إناث				نوع التعليم	ذكور			
المعلمات	الطالبات	الفصول	المدارس		المعلمين	الطلاب	الفصول	المدارس
6	21	6	1	ابتدائي عام	5	8	4	1
9	21	3	1	متوسط عام	-	-	-	-
10	29	3	1	ثانوي عام	-	-	-	-

الخدمات الصحية

الخدمات الصحية الأهلية					الخدمات الصحية الحكومية					
الأطباء	المستوصفات	الأطباء	الأسرة	المستشفيات	مراكز الإسعاف	الأطباء	مراكز الرعاية الصحية	الأطباء	الأسرة	المستشفيات
-	-	-	-	-	-	-	1	-	-	-

الخدمات العامة

مركز إداري - كتابة عدل - شرطة - مياه عامة - كهرباء عامة -

مركز الأبدية

شمقل بن رمال (الأبدية)

نوع الطريق			الاتجاه	البعد عن المحافظة	عدد السكان لعام 1431 هـ	
وعر	سهل	اسفلت			غير سعودي	سعودي
-	-	اسفلت : 140 كم	جنوب	140 كم	7	227
اسفلت : 70 كم			نوع الطريق	البعد : 70 كم	زهوه	أقرب مدينة أو قرية بها مركز رعاية
اسفلت : 140 كم			نوع الطريق	البعد : 140 كم	العويفيله	أقرب مدينة يوجد بها مستشفى

الخدمات التعليمية

إناث				نوع التعليم	ذكور			
المعلمات	الطالبات	الفصول	المدارس		المعلمين	الطلاب	الفصول	المدارس
-	-	-	-	ابتدائي عام	4	20	6	1

الخدمات العامة

مركز إداري - خدمة إجتماعية - شرطة - مياه عامة - كهرباء عامة - هاتف نقال - شبكة إنترنت





**المسميات التي يتوافر فيها
خدمة الكهرباء ، وكذلك التي قد يتوافر
فيها خدمة الهاتف النقال ، شبكة
الإنترنت**





المسميات التي يتوافر فيها خدمة الكهرباء ، وكذلك التي قد يتوافر فيها خدمة الهاتف النقال ، شبكة الإنترنت

شبكة التردد	هاتف نقال	البعد ونوع الطريق	أقرب مدينة بها مستشفى	البعد ونوع الطريق	أقرب مدينة أو قرية بها مركز رعاية	البعد ونوع الطريق	أقرب مدينة أو قرية بها تعليم	نوع الطريق	الاتجاه	البعد كم	المسمى السكني	الإدارة أو المحافظة أو المركز
لا يوجد	لا يوجد	55 اسفلك	عرعر	55 اسفلك	عرعر	55 اسفلك	عرعر	اسفلك	غرب	55	الشاطي منفي بن بكر	عرعر
لا يوجد	لا يوجد	20 اسفلك	رفحاء	20 اسفلك	رفحاء	20 اسفلك	رفحاء	اسفلك	غرب	20	بلدية الطويريق	رفحاء
لا يوجد	لا يوجد	70 اسفلك	رفحاء	23 اسفلك	طلعه التمايط	23 اسفلك	طلعه التمايط	اسفلك	جنوب	23	هجرة الرعية	التمايط
لا يوجد	يوجد	115 اسفلك	العويقيه	42 اسفلك	زهرة	42 اسفلك	زهرة	اسفلك	جنوب	115	هجرة السحانية	العويقيه

