

## نشرة إحصاءات المساكن لعام 2025

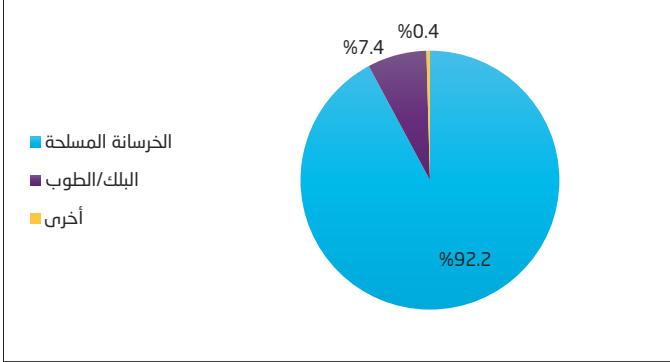
### بلغ عدد المساكن المشغولة بأسر سعودية 4.5 ملايين مسكن في عام 2025م

أظهرت نتائج مسح الخصائص السكانية لعام 2025م بأن إجمالي عدد المساكن المشغولة بأسر سعودية بلغ 4.5 ملايين مسكن، بزيادة قدرها 118 ألف مسكن عن عام 2024م، بنسبة نمو 2.7%. وبلغت نسبة المساكن المشغولة بأسر سعودية 50.3% من إجمالي المساكن المشغولة بأسر، فيما بلغ متوسط حجم الأسرة السعودية 4.8 أفراد.

### 92.2% من المساكن المشغولة بأسر سعودية نوع مادة بناؤها الخرسانة المسلحة

أظهرت النتائج أن مادة البناء السائدة للمساكن المشغولة بأسر سعودية هي الخرسانة المسلحة بنسبة 92.2% من إجمالي المساكن المشغولة بأسر سعودية، كما يوضح الشكل البياني (4).

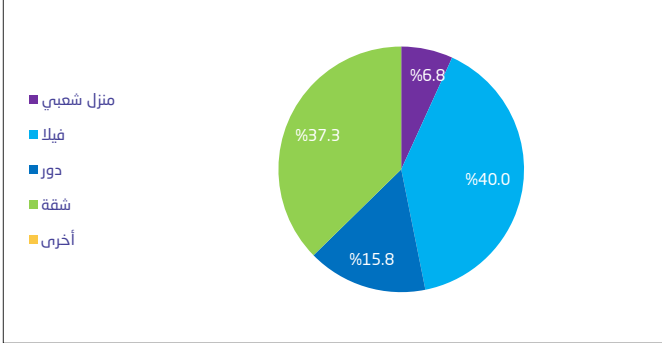
شكل 4. التوزيع النسبي للمساكن المشغولة بأسر سعودية حسب نوع مادة البناء.



### 40.0% من أفراد الأسر السعودية يقطنون في فلل

أظهرت النتائج أن 40.0% من الأفراد في الأسر السعودية يقطنون في مساكن من نوع فيلا، تليها الأفراد في مساكن من نوع شقة بنسبة 37.3%. كما يوضح الشكل البياني (5).

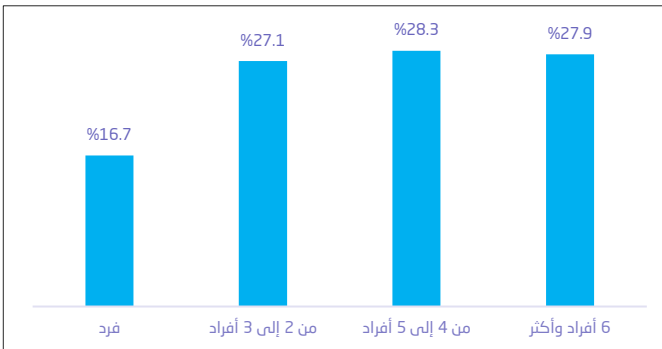
شكل 5. التوزيع النسبي للأفراد في المساكن المشغولة بأسر سعودية حسب نوع المسكن



### 28.3% من المساكن المشغولة بأسر سعودية تتكون من 4 إلى 5 أفراد

أظهرت النتائج أن 28.3% من المساكن المشغولة بأسر سعودية تضم (من 4 إلى 5 أفراد)، تليها بنسبة 27.9% المساكن التي تضم (6 أفراد وأكثر) من إجمالي المساكن المشغولة بأسر سعودية، كما يوضح الشكل البياني (6).

شكل 6. التوزيع النسبي للمساكن المشغولة بأسر سعودية بحسب عدد أفراد الأسرة



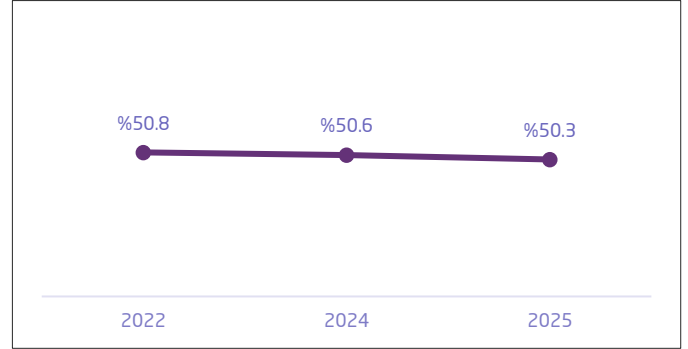
### المنهجية والجودة

تستعرض هذه النشرة مؤشرات المساكن المشغولة بأسر سعودية بناءً على نتائج مسح الخصائص السكانية لعام 2025م، وللمزيد من التفاصيل عن المنهجية أنقر على: [المنهجية والجودة، الجداول](#)

### 50.3% نسبة المساكن المشغولة بأسر سعودية عام 2025

سجلت نسبة المساكن المشغولة بأسر سعودية من إجمالي المساكن المشغولة بأسر استقراراً في عام 2025، حيث ظلت النسبة في مستوى 50%. كما يوضح الشكل البياني (1).

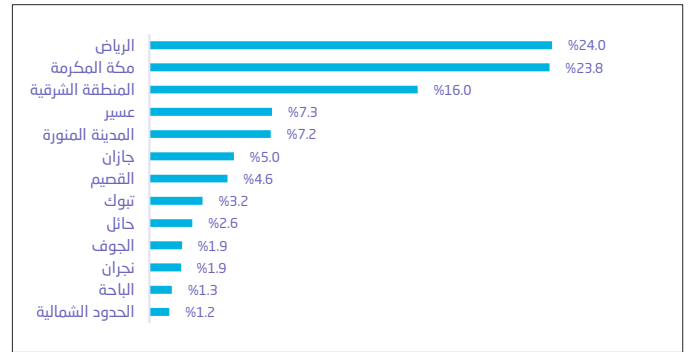
شكل 1. نسبة المساكن المشغولة بأسر سعودية خلال الفترة 2022 و2024 و2025



### 24.0% من المساكن المشغولة بأسر سعودية تقع في منطقة الرياض

أظهرت النتائج أن 24.0% من إجمالي المساكن المشغولة بأسر سعودية تقع في منطقة الرياض، تليها منطقة مكة المكرمة بنسبة 23.8%. كما يوضح الشكل البياني (2).

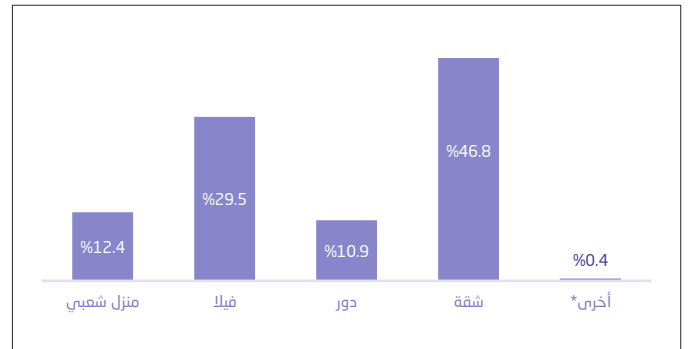
شكل 2. التوزيع النسبي للمساكن المشغولة بأسر سعودية حسب المناطق الإدارية



### 46.8% من المساكن المشغولة بأسر سعودية نوعها شقة

أظهرت النتائج أن أعلى نسبة للمساكن المشغولة بأسر سعودية كانت للمساكن من النوع شقة حيث بلغت 46.8%، تليها بنسبة 29.5% المساكن من النوع فيلا من إجمالي المساكن المشغولة بأسر سعودية، كما يوضح الشكل البياني (3).

شكل 3. التوزيع النسبي للمساكن المشغولة بأسر سعودية حسب نوع المسكن



\* تشمل أنواع المساكن غير ما ذكر