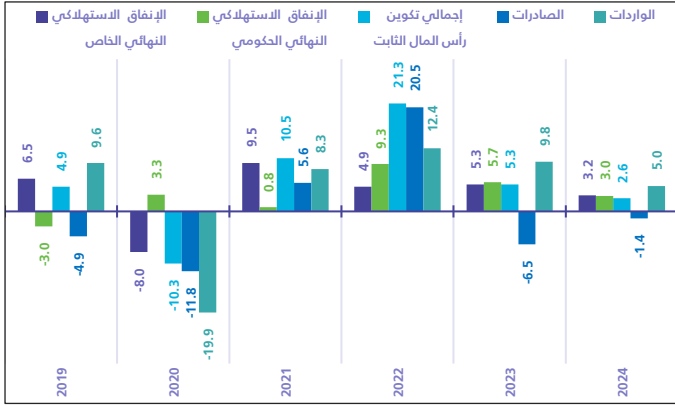


الاقتصاد السعودي ينمو خلال عام 2024م بنسبة 1.3% ويحقق في الربع الرابع لعام 2024م أعلى معدل نمو ربعي خلال عامين بنسبة 4.5%

وفقاً لتقديرات الهيئة العامة للإحصاء، حقق الناتج المحلي الإجمالي الحقيقي للمملكة العربية السعودية نمواً بلغ 1.3% خلال عام 2024م مقارنةً بالعام السابق 2023م، ويعود هذا النمو إلى ارتفاع الأنشطة غير النفطية بنسبة 4.3% إضافة إلى نمو الأنشطة الحكومية بنسبة 2.6% في حين شهدت الأنشطة النفطية انخفاضاً قدره 4.5% (شكل 1).

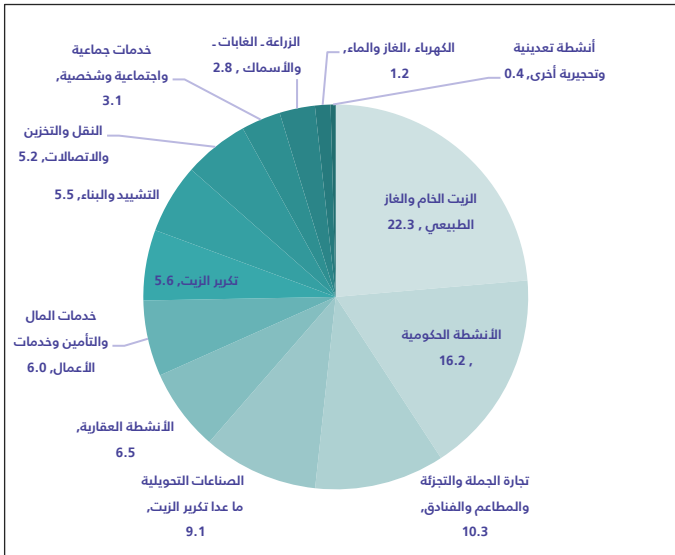
شكل 3. معدل نمو الناتج المحلي الإجمالي الحقيقي السنوي حسب مكونات الإنفاق (%)



المساهمة النسبية للأنشطة الاقتصادية بالأسعار الجارية لعام 2024م

بلغت قيمة الناتج المحلي الإجمالي بالأسعار الجارية 4,070 مليار ريال في عام 2024م، حيث حققت أنشطة الزيت الخام والغاز الطبيعي أعلى نسبة مساهمة بين الأنشطة الاقتصادية والتي بلغت 22.3%، تليها أنشطة الخدمات الحكومية بنسبة 16.2%، ثم أنشطة تجارة الجملة والتجزئة والمطاعم والفنادق بنسبة 10.3%، تلتها أنشطة الصناعات التحويلية ما عدا تكرير الزيت بمساهمة قدرها 9.1%، ثم الأنشطة العقارية بنسبة 6.5% (شكل 4).

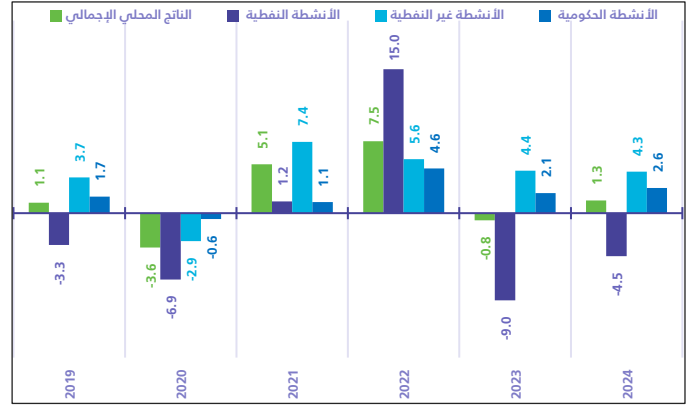
شكل 4. المساهمة النسبية للأنشطة الاقتصادية في الناتج المحلي الإجمالي السنوي (%)



معدل نمو الناتج المحلي الإجمالي الحقيقي للربع الرابع لعام 2024م

أما على مستوى التقديرات الربعية للربع الرابع لعام 2024م فقد حقق الناتج المحلي الإجمالي ارتفاعاً خلال الربع الرابع من عام 2024م بنسبة 4.5% مقارنةً بالربع المماثل من عام 2023م، وبالمقارنة مع الربع الثالث من عام 2024م فقد حقق الناتج المحلي الإجمالي المعدل موسميًا ارتفاعاً بلغت نسبته 0.5%، حيث حققت الأنشطة غير النفطية ارتفاعاً قدره 4.7% على أساس سنوي، و1.6% على أساس ربعي، كما حققت الأنشطة النفطية نمواً بنسبة 3.4% على أساس سنوي، في حين شهدت انخفاضاً بنسبة 1.5% على أساس ربعي، بالإضافة إلى نمو الأنشطة الحكومية بمعدل 2.2% على أساس سنوي، و0.6% على أساس ربعي. (شكل 6 و 7)

شكل 1. معدل نمو الناتج المحلي الإجمالي الحقيقي السنوي (%)



الناتج المحلي الإجمالي الحقيقي السنوي حسب الأنشطة الاقتصادية

حققت معظم الأنشطة الاقتصادية معدلات نمو إيجابية خلال عام 2024م، حيث سجلت أنشطة تجارة الجملة والتجزئة والمطاعم والفنادق أعلى معدلات النمو السنوية بنسبة 6.4%، تليها أنشطة خدمات المال والتأمين وخدمات الأعمال بنسبة 5.7%، ثم أنشطة الكهرباء والغاز والماء بنمو بلغ 4.9%، كما حققت كل من الأنشطة التعدينية والتحجيرية الأخرى، وأنشطة النقل والتخزين والاتصالات نمو بلغت 4.5%، في حين شهدت أنشطة الزيت الخام والغاز الطبيعي انخفاضاً قدره 6.4% (شكل 2).

شكل 2. معدلات نمو الناتج المحلي الإجمالي الحقيقي السنوي حسب الأنشطة الاقتصادية (%)



الناتج المحلي الإجمالي الحقيقي السنوي حسب مكونات الإنفاق

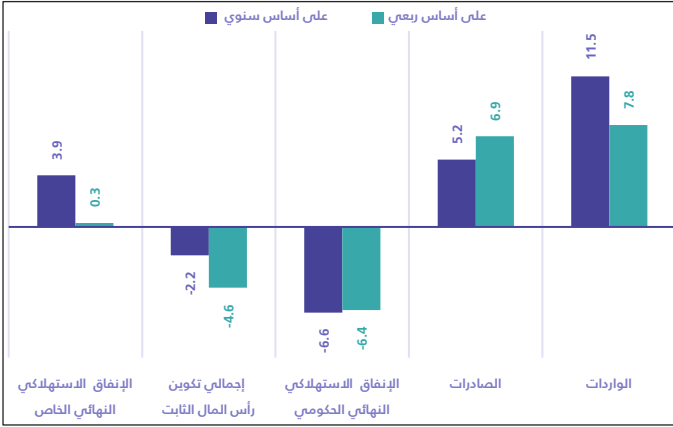
حققت جميع بنود الإنفاق على الناتج المحلي الإجمالي معدلات نمو إيجابية باستثناء الصادرات في عام 2024م، حيث حقق الإنفاق الاستهلاكي النهائي الخاص نمواً قدره 3.2%، كما حقق الإنفاق الاستهلاكي النهائي الحكومي نمواً قدره 3.0%، بالإضافة إلى نمو إجمالي تكوين رأس المال الثابت بنسبة 2.6%، أما على مستوى التجارة الدولية في السلع والخدمات فقد سجلت الصادرات انخفاضاً بنسبة 1.4%، في حين حققت الواردات نمواً بنسبة 5.0% خلال عام 2024م. (شكل 3)

الناتج المحلي الإجمالي لعام 2024م، وللربع الرابع من عام 2024م

الناتج المحلي الإجمالي الحقيقي الربعي حسب مكونات الإنفاق

حقق الإنفاق الاستهلاكي النهائي الخاص ارتفاعاً قدره 3.9% على أساس سنوي، و0.3% على أساس ربعي، في حين شهد إجمالي تكوين رأس المال الثابت انخفاضاً بنسبة 2.2% على أساس سنوي، و4.6% على أساس ربعي، كما شهد الإنفاق الاستهلاكي النهائي الحكومي انخفاضاً قدره 6.6% على أساس سنوي، و6.4% على أساس ربعي، أما على مستوى التجارة الدولية فقد حققت الصادرات نمواً في الربع الرابع من عام 2024م بنسبة 5.2% على أساس سنوي، و6.9% على أساس ربعي، كما حققت الواردات نمواً بنسبة 11.5% على أساس سنوي، و7.8% على أساس ربعي. (شكل 9)

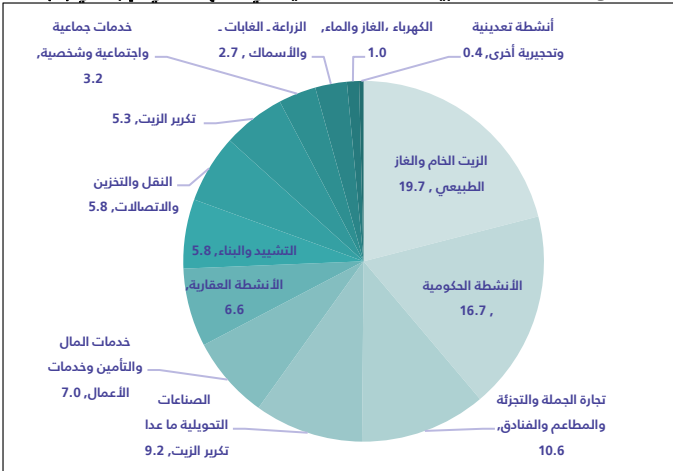
شكل 9. معدلات نمو الناتج المحلي الإجمالي الحقيقي الربعي حسب مكونات الإنفاق (%)



المساهمة النسبية للأنشطة الاقتصادية بالأسعار الجارية

بلغ الناتج المحلي الإجمالي بالأسعار الجارية 1,025 مليار ريال في الربع الرابع من عام 2024م، حيث حققت أنشطة الزيت الخام والغاز الطبيعي أعلى نسبة مساهمة بمقدار 19.7%، تليها أنشطة الخدمات الحكومية بنسبة 16.7%، ثم أنشطة تجارة الجملة والتجزئة والمطاعم والفنادق بنسبة مساهمة بلغت 10.6% (شكل 10)

شكل 10. المساهمة النسبية للأنشطة الاقتصادية في الناتج المحلي الإجمالي (%)



تعريف

الناتج المحلي الإجمالي (طريقة الإنتاج):

هو عبارة عن إجمالي الإنتاج مطروحاً منه جملة الاستهلاك الوسيط لجميع الأنشطة الاقتصادية مضافاً إليه صافي الضرائب على المنتجات.

الناتج المحلي الإجمالي (طريقة الإنفاق):

هو عبارة عن الإنفاق النهائي بأسعار المشتري، ويشمل الإنفاق الاستهلاكي النهائي الحكومي، والإنفاق الاستهلاكي النهائي الخاص، والتكوين الرأسمالي الإجمالي، وصافي الصادرات (الصادرات مطروحاً منها الواردات).

طريقة احتساب معدل النمو الحقيقي:

تم احتساب معدلات النمو الحقيقية للناتج المحلي الإجمالي وفق منهجية السلاسل المتحركة، والتي تعد نهجاً ديناميكياً يستخدم في القياس الاقتصادي، وتحديداً في تقديرات معدلات النمو الحقيقية للناتج المحلي الإجمالي باستخدام أوزان وأسعار السنة السابقة لسنة القياس.

التعديلات الموسمية للناتج المحلي الإجمالي:

هي عملية يتم خلالها إزالة الآثار الموسمية، وأثر أيام العطل والتقويم من البيانات الأصلية وذلك لجعل البيانات قابلة للمقارنة عبر الأرباع.

الأنشطة النفطية:

تشمل أنشطة الزيت الخام والغاز الطبيعي وأنشطة التكرير.

الأنشطة الحكومية:

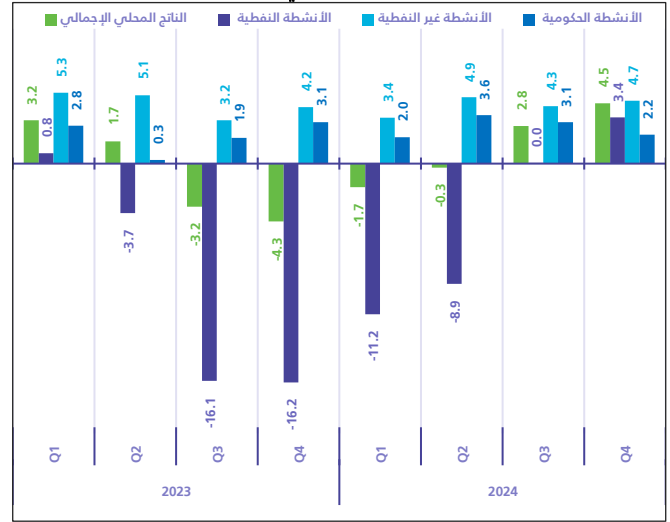
تشمل أنشطة جميع الجهات الحكومية الواردة في الحساب الختامي للحكومة والجهات التي تقدم خدمات غير سوقية وتسيطر عليها الحكومة.

الأنشطة غير النفطية:

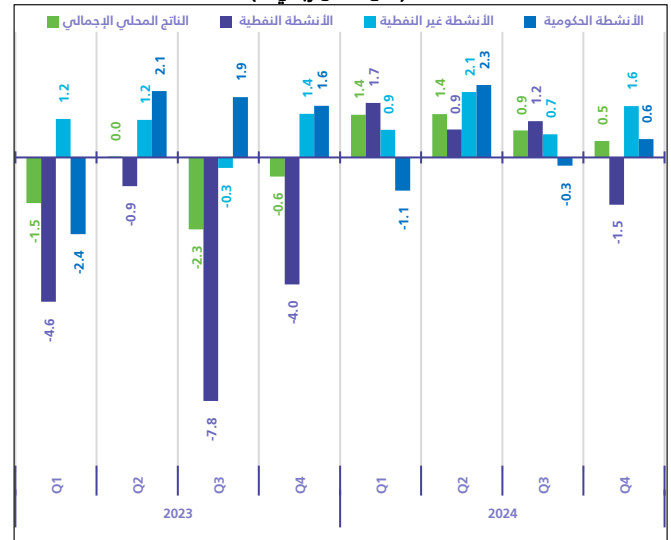
تشمل كافة الأنشطة الاقتصادية الأخرى باستثناء الأنشطة النفطية وأنشطة الخدمات الحكومية.

الموقع الجدول:

شكل 6. معدل نمو الناتج المحلي الإجمالي الحقيقي الربعي (على أساس سنوي %)



شكل 7. معدل نمو الناتج المحلي الإجمالي الحقيقي الربعي بالتعديلات الموسمية (على أساس ربعي %)



الناتج المحلي الإجمالي الحقيقي الربعي حسب الأنشطة الاقتصادية

حققت أنشطة تكرير الزيت أعلى معدلات النمو السنوية خلال الربع الرابع من عام 2024م والتي بلغت 15.3% على أساس سنوي، في حين شهدت انخفاضاً بنسبة 2.2% على أساس ربعي. تليها أنشطة الكهرباء والغاز والماء بنمو بلغ 7.4% على أساس سنوي، و2.7% على أساس ربعي، كما حققت الأنشطة التعدينية والتجارية والمطاعم والفنادق نموًا بلغ 7.0% على أساس سنوي، و3.4% على أساس ربعي، كما حققت الخدمات الجماعية والاجتماعية والشخصية نموًا بلغ 6.9% على أساس سنوي، و2.2% على أساس ربعي، أما على مستوى التجارة الجملة والتجزئة والمطاعم والفنادق فنمو بلغ 6.2% على أساس سنوي، و2.5% على أساس ربعي، أما على مستوى خدمات المال والتأمين وخدمات الأعمال فنمو بلغ 4.9% على أساس سنوي، و2.1% على أساس ربعي، أما على مستوى التشييد والبناء فنمو بلغ 4.1% على أساس سنوي، و1.5% على أساس ربعي، أما على مستوى النقل والتخزين والاتصالات فنمو بلغ 4.0% على أساس سنوي، و1.1% على أساس ربعي، أما على مستوى الزراعة، الغابات، والأسماك فنمو بلغ 3.0% على أساس سنوي، و0.4% على أساس ربعي، أما على مستوى الأنشطة العقارية فنمو بلغ 2.8% على أساس سنوي، و1.1% على أساس ربعي، أما على مستوى الصناعات التحويلية ما عدا تكرير الزيت فنمو بلغ 2.6% على أساس سنوي، و1.3% على أساس ربعي، أما على مستوى الأنشطة الحكومية فنمو بلغ 2.2% على أساس سنوي، و0.6% على أساس ربعي، أما على مستوى الزيت الخام والغاز الطبيعي فنمو بلغ 0.6% على أساس سنوي، و-1.3% على أساس ربعي. (شكل 8)

شكل 8. معدلات نمو الناتج المحلي الإجمالي الحقيقي الربعي حسب الأنشطة الاقتصادية (%)

