



المملكة العربية السعودية  
وزارة الاقتصاد والتخطيط  
مُصَلِّحَةُ الْأَحْصَاءِ وَالْعَامَّةِ وَالْمَعْلُومَاتِ

# نتائج إحصاءات الحج



لعام ١٤٣٣هـ

بِسْمِ اللَّهِ الرَّحْمَنِ الرَّحِيمِ

## مقدمة

تعتمد مصلحة الإحصاءات العامة والمعلومات في تنفيذ برنامج إحصاء حجاج الداخل على أسلوب العد الشامل لجميع القادمين إلى مدينة مكة المكرمة بقصد الحج وذلك عن طريق مراكز إحصاءات الحج المقامة على جميع مداخل مدينة مكة المكرمة ، والمراكز المساندة في كل من مدينة جدة والطائف والمدينة المنورة ، حيث تبدأ عملية الحصر اعتباراً من ١٢/١ وتنتهي في تمام الساعة السادسة من مساء يوم التاسع من شهر ذي الحجة .

ويهدف برنامج إحصاءات الحج إلى توفير بيانات ومعلومات شاملة ودقيقة عن أعداد الحجاج حسب طرق وأيام قدومهم للإستفادة منها في إعداد الخطط والبرامج اللازمة لتوفير رعاية نوعية متميزة لحجاج بيت الله الحرام .

ويعتبر المحرم هو وحدة العد المستخدمة لهذه العملية ، وتشمل عملية العد جميع الأفراد السعوديين وغير السعوديين ذكور وإناث القادمين من داخل المملكة إلى مدينة مكة المكرمة بقصد الحج ، ويكون أسلوب العد عن طريق قيام الباحثين باستيفاء بيانات لكل سيارة تحمل حجاج من الداخل تتضمن نوع السيارة وجملة الحجاج موزعين حسب الجنس والجنسية ، وطبقت المصلحة لهذا العام أسلوباً حديثاً لجمع البيانات وذلك بإستخدام أحدث التقنيات والبرمجيات المتعلقة بجمع البيانات ألياً من خلال إستخدام الأجهزة الكفية (PDA) والتي تتيح السرعة في الحصول على النتائج الإجمالية لعدد الحجاج مصنفيين حسب جنسياتهم ومراكز قدومهم والتوقيت الزمني لقدومهم .

من جانب آخر فإن مصلحة الإحصاءات العامة والمعلومات تقوم بتقدير عدد حجاج مدينة مكة المكرمة نفسها من واقم المسوحات الميدانية التي تجريها بشكل دوري على عينة من الأسر في مدينة مكة المكرمة تهدف للتعرف على نسبة الحجاج فيها ، وهذا العدد بالإضافة إلى الحجاج القادمين من بقية مناطق المملكة يمثل إجمالي حجاج الداخل ، أما بخصوص حجاج الخارج فإن المديرية العامة للجوازات تقوم سنوياً بحصرهم وتزويد المصلحة بعددهم موزعين حسب الجنس والجنسية وتاريخ وطريقة القدوم .

والمصلحة تهدف من ذلك إلى المساهمة في وضع الصورة واضحة أمام المسؤولين والمخططين والباحثين والدارسين عن أعداد الحجاج وتوزيعهم حسب الجنس والجنسية وحسب أيام وطريق القدوم بحيث يمكن الإستفادة من هذه البيانات الشاملة في تقديم خدمات متكاملة لحجاج بيت الله الحرام على أساس علمي وشامل ودقيق .

والله ولي التوفيق ،،،،،

مع تحيات

مصلحة الإحصاءات العامة والمعلومات

## فهرس المحتويات

رقم الصفحة	الموضوعات	م	
١	مقدمة	١	إجماليات
٢	فهرس المحتويات	٢	
٣	خلاصة عامة	٣	
٥	إجمالي الحج لعام ١٤٣٣هـ	٤	
٦	إجمالي عدد الحجاج خلال عشر سنوات	٥	
٧	رسم بياني يوضح إجمالي الحجاج خلال عشر سنوات	٦	
٧	عدد الحجاج من الداخل ومن الخارج خلال عشر سنوات	٧	
١٠	الحجاج من الداخل حسب الجنس وطريق القدوم	٨	
١١	توافد الحجاج من الداخل ( سعوديون وغير سعوديين ) حسب طريق القدوم	٩	
١٢	توافد الحجاج السعوديين حسب طريق القدوم	١٠	
١٣	رسم بياني يوضح توافد الحجاج من الداخل حسب المراكز الإحصائية	١١	
١٤	رسم بياني يوضح توافد الحجاج من الداخل حسب تاريخ القدوم	١٢	
١٥	الحجاج غير السعوديين من الداخل لعام ١٤٣٣هـ مصنفة حسب الجنس والجنسية	١٣	
١٦	رسم بياني يوضح توزيع الحجاج غير السعوديين من الداخل مصنفة حسب جنسياتهم	١٤	
١٧	الحجاج غير السعوديين من الداخل حسب طريق القدوم مصنفة حسب جنسياتهم	١٥	
١٨	توافد الحجاج غير السعوديين من الداخل حسب تاريخ القدوم والجنسية	١٦	
١٩	مقارنة أعداد الحجاج غير السعوديين من الداخل بين ١٤٣٣هـ و ١٤٣٢هـ حسب جنسياتهم	١٧	
٢٠	رسم بياني يوضح أعداد الحجاج غير السعوديين من الداخل خلال عامي ١٤٣٣هـ و ١٤٣٢هـ	١٨	
٢٢	مقارنة أعداد السيارات الناقلة لحجاج الداخل إلى مدينة مكة المكرمة حسب نوع السيارة	١٩	السيارات
٢٣	عدد السيارات الناقلة لحجاج الداخل إلى مدينة مكة المكرمة حسب نوع السيارة وتاريخ القدوم	٢٠	
٢٤	عدد السيارات الناقلة لحجاج الداخل إلى مدينة مكة المكرمة حسب نوع السيارة وطريق القدوم	٢١	
٢٥	رسم بياني يوضح السيارات الناقلة لحجاج الداخل إلى مدينة مكة المكرمة حسب المراكز الإحصائية	٢٢	
٢٦	رسم بياني يوضح عدد السيارات الناقلة لحجاج الداخل حسب نوع السيارة وتاريخ القدوم	٢٣	
٢٨	الحجاج من الخارج لعام ١٤٣٣هـ موزعين حسب الجنس وطريقة القدوم	٢٤	
٢٩	رسم بياني يوضح الحجاج من الخارج لعام ١٤٣٣هـ حسب الجنس وطريقة القدوم	٢٥	
٣٠	الحجاج من الخارج لعام ١٤٣٣هـ موزعين حسب الجنس وتاريخ القدوم	٢٦	
٣١	رسم بياني يوضح توافد الحجاج من الخارج لعام ١٤٣٣هـ حسب تاريخ القدوم	٢٧	
٣٢	الحجاج من الخارج لعام ١٤٣٣هـ موزعين حسب الجنس وتاريخ وطريقة القدوم	٢٨	
٣٣	مقارنة أعداد حجاج الخارج بين عام ١٤٣٣هـ وعام ١٤٣٢هـ حسب طريقة القدوم	٢٩	
٣٤	رسم بياني يوضح أعداد حجاج الخارج حسب طريقة القدوم خلال عامي ١٤٣٣هـ و ١٤٣٢هـ	٣٠	

## خلاصة عامة بإحصاءات الحج لعام ١٤٣٣هـ

٣,١٦١,٥٧٣	جملة عدد الحجاج
-----------	-----------------

### حجاج الداخل

عدد الحجاج	الجهة
٣٢٨,٥٢٣	الحجاج السعوديون
١,٠٠٨,٠١١٨	الحجاج غير السعوديين
١,٤٠٨,٦٤١	الجملة

### حجاج الخارج

الجملة	إناث	ذكور
١,٧٥٢,٩٣٢	٨٠١,١٢٦	٩٥١,٨٠٦

### عدد السيارات الناقلة لحجاج الداخل إلى مكة المكرمة

٩٩,٤٤٤	عدد السيارات
--------	--------------

# إجماليات

نتائج إحصاءات  
الحج

## إجمالي الحجاج لعام ١٤٣٣هـ

النسبة إلى الإجمالي %	عدد الحجاج			الجهة	
	الجملة	إناث	ذكور		
٨,٤	٢٦٥,٤٤٩	٩٧,٤٤٩	١٦٨,٠٠٠	قادمون إلى مكة المكرمة	سعوديون
٢	٦٣,٠٧٤	٢٣,٤٨٥	٣٩,٥٨٩	من مدينة مكة المكرمة *	
١٠,٤	٣٢٨,٥٢٣	١٢٠,٩٣٤	٢٠٧,٥٨٩	المجموع	
٢٥,٦	٨٠٧,٦٩٤	١٢١,١١٤	٦٨٦,٥٨٠	قادمون إلى مكة المكرمة	غير سعوديون
٨,٦	٢٧٢,٤٢٤	٨٦,٢٢٣	١٨٦,٢٠١	من مدينة مكة المكرمة *	
٣٤,٢	١,٠٨٠,١١٨	٢٠٧,٣٣٧	٨٧٢,٧٨١	المجموع	
٤٤,٦	١,٤٠٨,٦٤١	٣٢٨,٢٧١	١,٠٨٠,٣٧٠	جملة حجاج الداخل	
٥٥,٤	١,٧٥٢,٩٣٢	٨٠١,١٢٦	٩٥١,٨٠٦	حجاج الخارج	
١٠٠	٣,١٦١,٥٧٣	١,١٢٩,٣٩٧	٢,٠٣٢,١٧٦	إجمالي الحجاج	

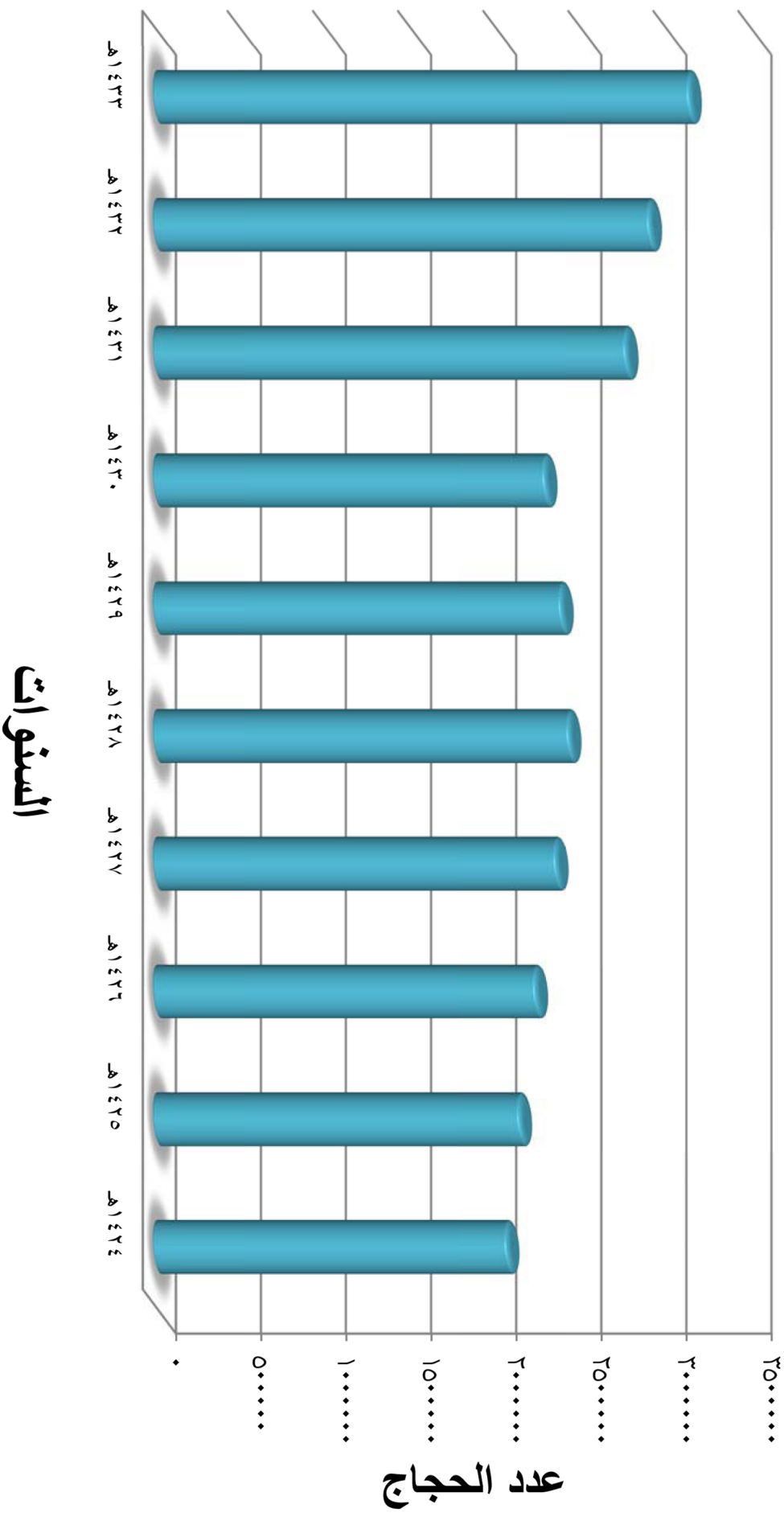
\* تقديري

## إجمالي عدد الحجاج خلال عشر سنوات من عام ١٤٢٤هـ إلى عام ١٤٣٣هـ

السنوات	عدد الحجاج
١٤٢٤هـ	٢,٠١٢,٠٧٤
١٤٢٥هـ	٢,١٦٤,٤٦٩
١٤٢٦هـ	٢,٢٥٨,٠٥٠
١٤٢٧هـ	٢,٣٧٨,٦٣٦
١٤٢٨هـ	٢,٤٥٤,٣٢٥
١٤٢٩هـ	٢,٤٠٨,٨٤٩
١٤٣٠هـ	٢,٣١٣,٢٧٨
١٤٣١هـ	٢,٧٨٩,٣٩٩
١٤٣٢هـ	٢,٩٢٧,٧١٧
١٤٣٣هـ	٣,١٦١,٥٧٣



## إجمالي الجناح خلال عشر سنوات من عام ١٤٢٤هـ إلى عام ١٤٣٣هـ



## عدد الحجاج من الداخل والخارج خلال الأعوام من ١٤٢٤هـ إلى عام ١٤٣٣هـ

السنوات	جملة الحجاج	الحجاج من الداخل	الحجاج من الخارج
١٤٢٤هـ	٢,٠١٢,٠٧٤	٥٩٢,٣٦٨	١,٤١٩,٧٠٦
١٤٢٥هـ	٢,١٦٤,٤٦٩	٦٢٩,٧١٠	١,٥٣٤,٧٥٩
١٤٢٦هـ	٢,٢٥٨,٠٥٠	٧٠٠,٦٠٣	١,٥٥٧,٤٤٧
١٤٢٧هـ	٢,٣٧٨,٦٣٦	٧٢٤,٢٢٩	١,٦٥٤,٤٠٧
١٤٢٨هـ	٢,٤٥٤,٣٢٥	٧٤٦,٥١١	١,٧٠٧,٨١٤
١٤٢٩هـ	٢,٤٠٨,٨٤٩	٦٧٩,٠٠٨	١,٧٢٩,٨٤١
١٤٣٠هـ	٢,٣١٣,٢٧٨	٦٩٩,٣١٣	١,٦١٣,٩٦٥
١٤٣١هـ	٢,٧٨٩,٣٩٩	٩٨٩,٧٩٨	١,٧٩٩,٦٠١
١٤٣٢هـ	٢,٩٢٧,٧١٧	١,٠٩٩,٥٢٢	١,٨٢٨,١٩٥
١٤٣٣هـ	٣,١٦١,٥٧٣	١,٤٠٨,٦٤١	١,٧٥٢,٩٣٢

# الحجاج من الداخل

نتائج إحصاءات  
الحج

## الحجاج من داخل المملكة لعام ١٤٣٣هـ موزعين حسب الجنس وطريق القدوم

جملة الحجاج			غير سعوديين		سعوديون		الطرق
جملة	إناث	ذكور	إناث	ذكور	إناث	ذكور	
٣٢٨.٠١٢	٧٣.٢٥٨	٢٥٤.٧٥٤	٤٢.٢٩١	٢٠٧.٦٧٦	٣٠.٩٦٧	٤٧.٠٧٨	طريق جده / مكة السريع
٤٨.٧٢٠	٥.٥٩٨	٤٣.١٢٢	٣.٩٧٤	٣٧.٨٩٩	١.٦٢٤	٥.٢٢٣	طريق جده / مكة القديم
٢٩.٣٧٣	٦.٩٤١	٢٢.٤٣٢	١.٧٥٨	١٣.٧٩٠	٥.١٨٣	٨.٦٤٢	طريق الطائف / مكة
٢٣٢.٧٠٩	٥١.٣٨٨	١٨١.٣٢١	٢٨.٣٢٩	١٤٢.٦٧٥	٢٣.٠٥٩	٣٨.٦٤٦	طريق المدينة / مكة
٣٣.٥٣٦	١٢.٤٣٩	٢١.٠٩٧	١.٧٧٧	٦.١٧٨	١٠.٦٦٢	١٤.٩١٩	طريق الجنوب / مكة
٤٠٠.٧٩٣	٦٨.٩٣٩	٣٣١.٨٥٤	٤٢.٩٨٥	٢٧٨.٣٦٢	٢٥.٩٥٤	٥٣.٤٩٢	طريق الشرائع / مكة
١.٠٧٣.١٤٣	٢١٨.٥٦٣	٨٥٤.٥٨٠	١٢١.١١٤	٦٨٦.٥٨٠	٩٧.٤٤٩	١٦٨.٠٠٠	الجملة
٣٣٥.٤٩٨	١٠٩.٧٠٨	٢٢٥.٧٩٠	٨٦.٢٢٣	١٨٦.٢٠١	٢٣.٤٨٥	٣٩.٥٨٩	من مكة المكرمة
١.٤٠٨.٦٤١	٣٢٨.٢٧١	١.٠٨٠.٣٧٠	٢٠٧.٣٣٧	٨٧٢.٧٨١	١٢٠.٩٣٤	٢٠٧.٥٨٩	الإجمالي

## توافد الحجاج من الداخل (سعوديون وغير سعوديين) إلى مكة المكرمة

خلال الفترة من ١٤٣٣/١٢/١هـ وحتى نهاية ١٤٣٣/١٢/٩هـ

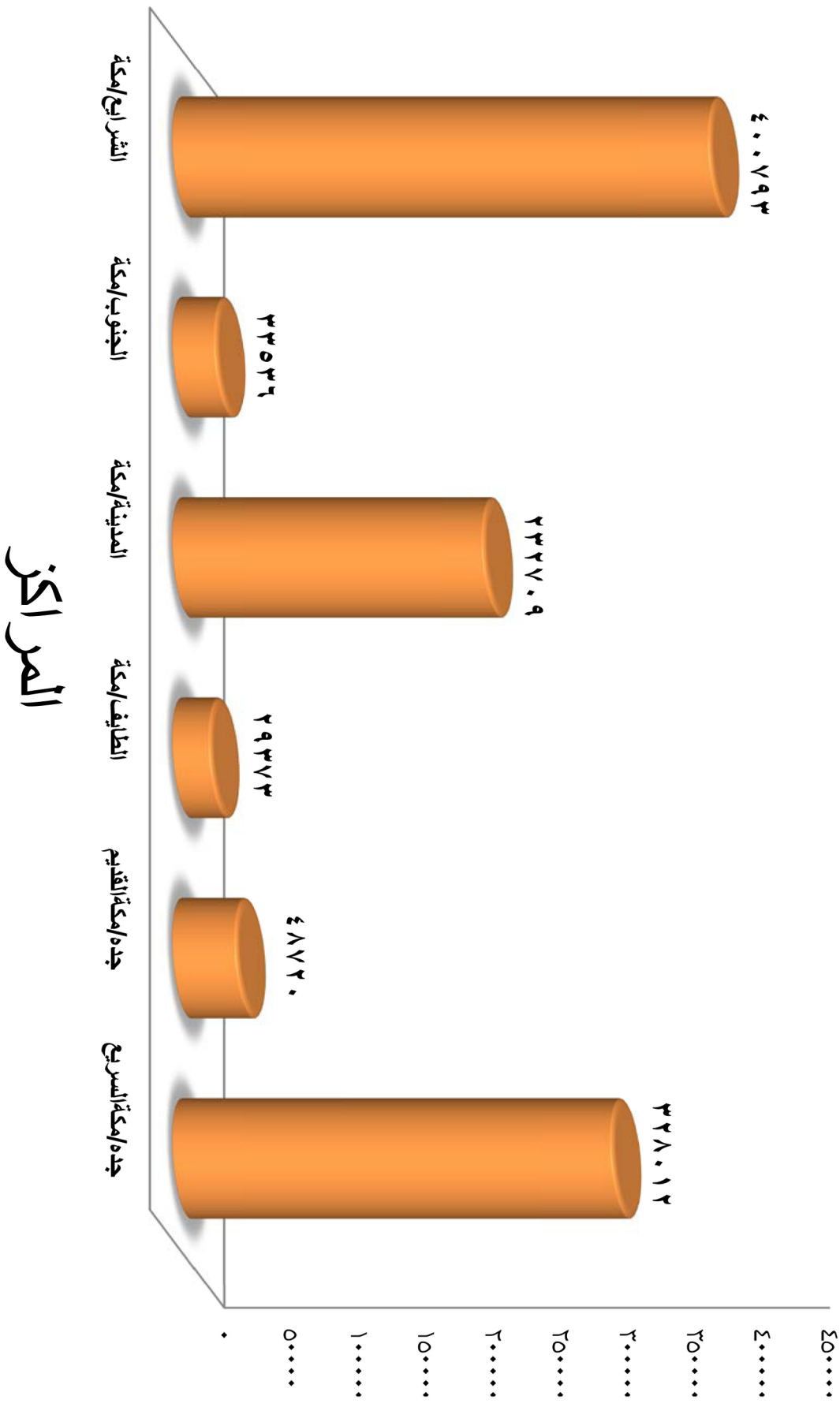
## حسب طريق القدوم

الجملة		جدة / مكة						التاريخ
النسبة %	العدد	الشرائع / مكة	الجنوب / مكة	المدينة / مكة	الطائف / مكة	القديم	السريع	
٠,٢	٢,٢٨٧	٩٦٦	٩٢	١٩٢	١٢٤	٧٨	٨٣٥	١٢/ ١
٠,٤	٤,١٩٨	٢,٠٠١	٦٥	٥٥٤	١٩٤	٢٠٦	١,١٧٨	١٢/ ٢
٠,٦	٧,١٥٢	٤,٧٦٩	٣٣	١,٢٩٢	١٧٦	٧٥	٨٠٧	١٢/ ٣
١,٠	١٠,٣٣١	٦,٢٠٩	٥٩	٢,٤٨١	٢٥٣	٦٤	١,٢٦٥	١٢/ ٤
٢,١	٢٢,٧٥٣	١٦,٥٠٨	١٣٧	٣,٩١٨	٢٦١	٧٨	١,٨٥١	١٢/ ٥
٧,٢	٧٧,٠٤٦	٥٠,١٥٠	٣,٤٥١	١٦,٠٧٩	١,٠٩٠	٥٢٧	٥,٧٤٩	١٢/ ٦
٣٠,٥	٣٢٧,٢١٩	١٢٣,١٤٣	١٧,٦٩٦	٨٠,٢٧١	٩,٤٩١	١٠,٩٢١	٨٥,٦٩٧	١٢/ ٧
٤٨,٤	٥١٩,٣١٨	١٦٩,٤٨٢	٩,٥٠٨	١٠٩,٦٢٣	١١,٩٥٦	٢٧,٥٢٠	١٩١,٢٢٩	١٢/ ٨
٩,٦	١٠٢,٨٣٩	٢٧,٥٦٥	٢,٤٩٥	١٨,٢٩٩	٥,٨٢٨	٩,٢٥١	٣٩,٤٠١	١٢/ ٩
١٠٠	١,٠٧٣,١٤٣	٤٠٠,٧٩٣	٣٣,٥٣٦	٢٣٢,٧٠٩	٢٩,٣٧٣	٤٨,٧٢٠	٣٢٨,٠١٢	الجملة
	١٠٠	٣٧,٤	٣,١	٢١,٧	٢,٧	٤,٥	٣٠,٦	النسبة %

## توافد الحجاج السعوديون من الداخل إلى مكة المكرمة خلال الفترة من ١٤٣٣/١٢/١هـ وحتى نهاية ١٤٣٣/١٢/٩هـ حسب طريق القدوم

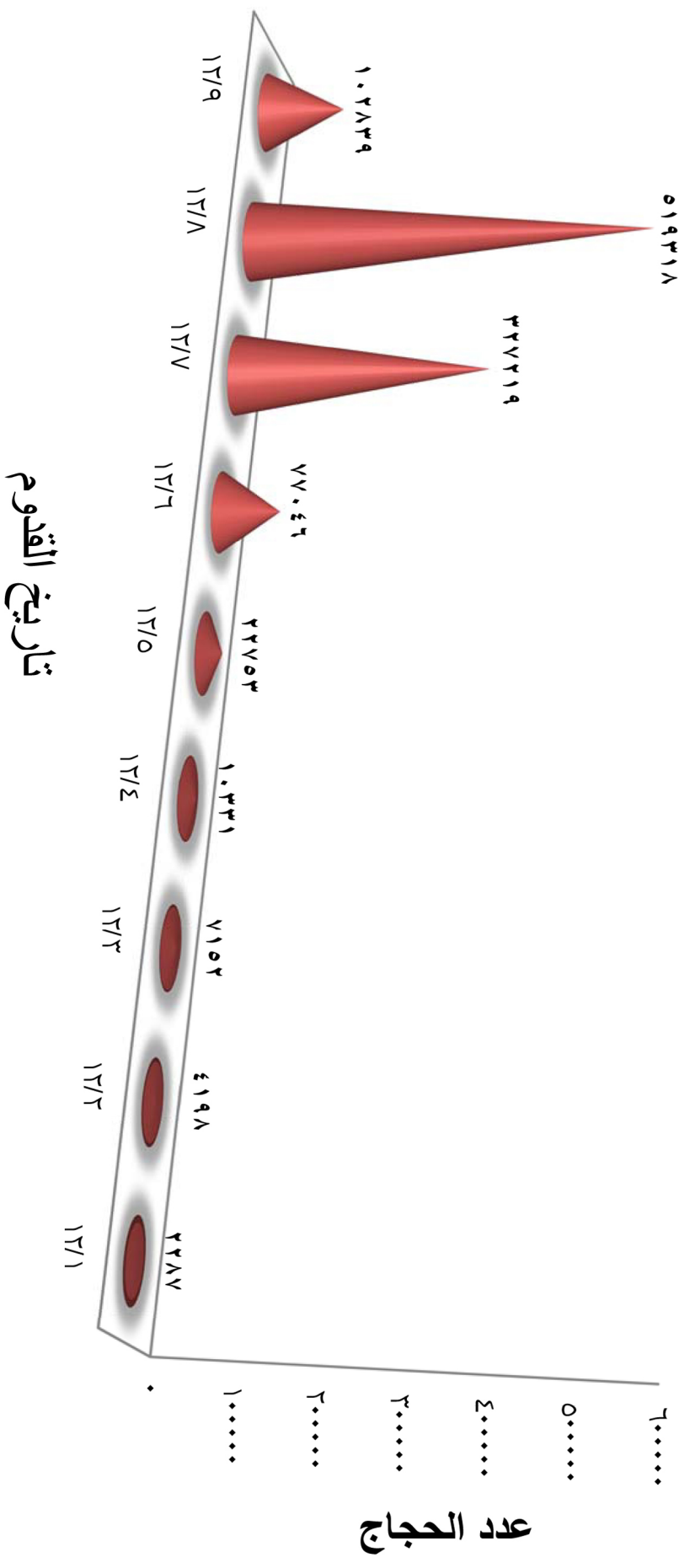
التاريخ	جدة / مكة		الطائف / مكة	المدينة / مكة	الجنوب / مكة	الشرائع / مكة	الجملة	
	السريع	القديم					العدد	النسبة %
١٢/ ١	١٨٧	١٤	٨٥	٧٠	٥١	٢٣٩	٦٤٦	٠,٢
١٢/ ٢	٣٤٥	٢٥	١٠٥	٣٩١	٢٨	٩٥٥	١,٨٤٩	٠,٧
١٢/ ٣	٢٣٥	٢٤	١١٧	١,١١٧	٢٢	٢,٣٨٥	٣,٩٠٠	١,٥
١٢/ ٤	٥٦٣	١٣	١٣٥	٢,١٦٢	٤٨	٩١٩	٣,٨٤٠	١,٥
١٢/ ٥	٨٠٧	٤٨	١٦٩	٣,٥٨٤	١٢٤	٢,٢٩٢	٧,٠٢٤	٢,٦
١٢/ ٦	٣,٠٩٨	٢٦١	٨١٩	٥,٨٥٤	٢,٨٦٧	٦,٦٢١	١٩,٥٢٠	٧,٤
١٢/ ٧	٢٦,١٢٧	١,٧٠٨	٦,٤٩١	٢٥,١٤٠	١٦,٠٦٨	٢٧,٢٩٤	١٠٢,٨٢٨	٣٨,٧
١٢/ ٨	٣٩,٩٨٧	٣,١٨١	٤,٠٧٦	٢٠,٤٩٤	٥,١٤١	٢٤,٢٤٨	٩٧,١٢٧	٣٦,٦
١٢/ ٩	٦,٦٩٦	١,٥٧٣	١,٨٢٨	٢,٨٩٣	١,٢٣٢	١٤,٤٩٣	٢٨,٧١٥	١٠,٨
الجملة	٧٨,٠٤٥	٦,٨٤٧	١٣,٨٢٥	٦١,٧٠٥	٢٥,٥٨١	٧٩,٤٤٦	٢٦٥,٤٤٩	١٠٠
النسبة %	٢٩,٤	٢,٦	٥,٢	٢٣,٣	٩,٦	٢٩,٩	١٠٠	

## توافد الحجاج من الداخل إلى مدينة مكة المكرمة حسب المراكز الإحصائية لعام ١٤٣٣ هـ



عدد الحجاج من الداخل (سعوديين وغير سعوديين)

# توافد الحجاج من المناطق حسب تاريخ القدوم من أول ذي الحجة لعام ١٤٣٣ هـ



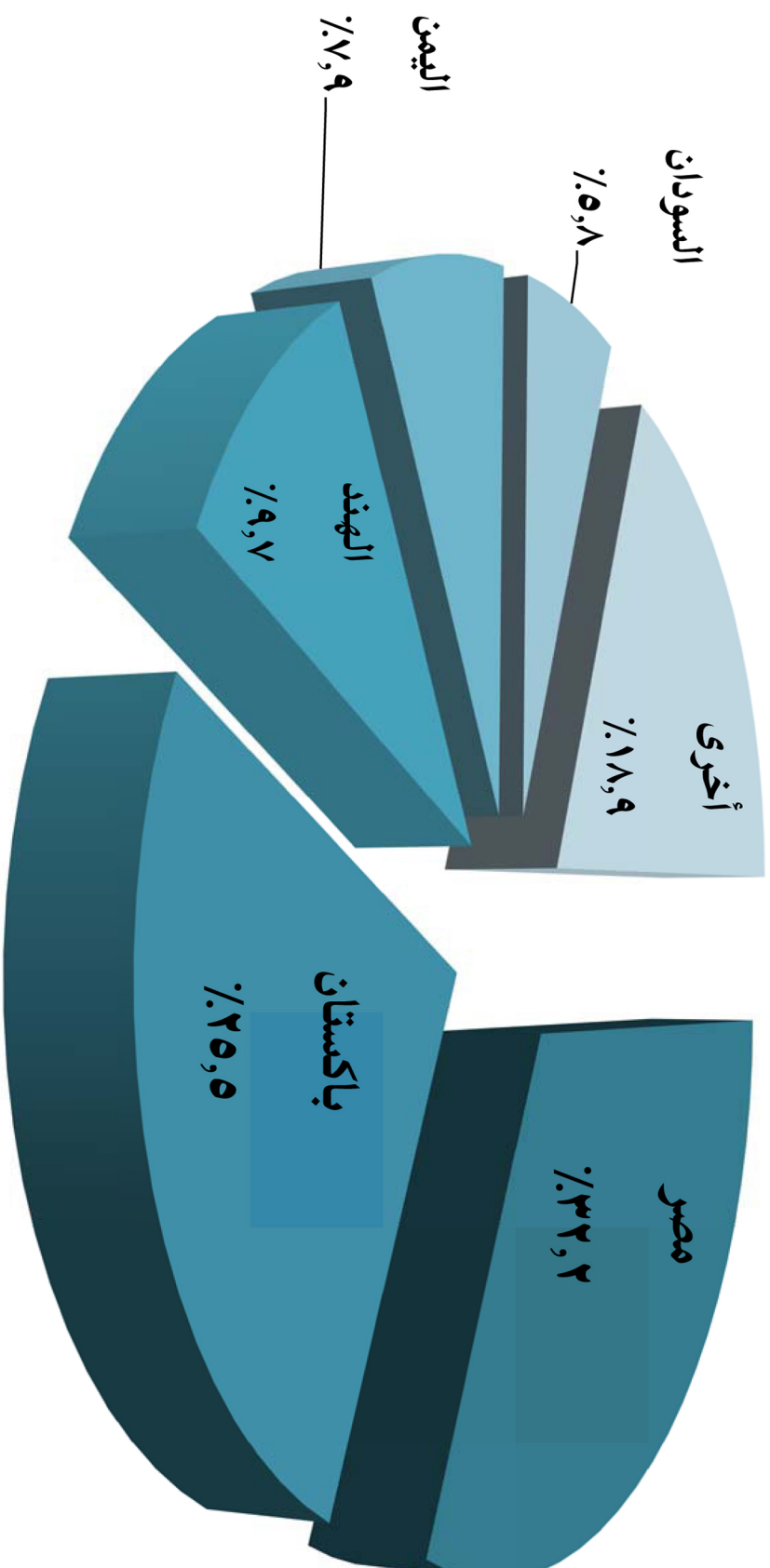


## الحجاج غير السعوديين من الداخل لعام ١٤٣٣هـ

### مصنفين حسب الجنس والجنسية

النسبة إلى الإجمالي (%)	عدد الحجاج			الجنسية
	جملة	إناث	ذكور	
٣٢,٢	٢٥٩,٧٣٦	٤٦,٨١٧	٢١٢,٩١٩	مصر
٢٥,٥	٢٠٥,٦٨٦	١٣,٩٣٢	١٩١,٧٥٤	باكستان
٩,٧	٧٨,١٠٠	٩,٠٩٥	٦٩,٠٠٥	الهند
٧,٩	٦٤,١٥٧	٧,٣٦٦	٥٦,٧٩١	اليمن
٥,٨	٤٦,٨٠٧	٩,٥٣١	٣٧,٢٧٦	السودان
٥,٠	٤٠,٠٦٥	٤,٠٢٣	٣٦,٠٤٢	بنجلاديش
٣,٦	٢٩,١٩٩	١٣,٦٥٧	١٥,٥٤٢	اندونيسيا
٣,٦	٢٩,٠٠٣	٦,٢٠٢	٢٢,٨٠١	سوريا
١,٦	١٢,٨١٢	١,٣٥٦	١١,٤٥٦	افغانستان
١,١	٩,١٩٠	٢,٠٢٦	٧,١٦٤	الاردن
٠,٥	٤,٢٣٥	١,٠٩٥	٣,١٤٠	الفلبين
٠,٥	٤,١٩٦	٢٧٢	٣,٩٢٤	تركيا
٠,٣	٢,٧٨٢	٤٠٩	٢,٣٧٣	الصومال
٠,٣	٢,١٩٢	٤٦٠	١,٧٣٢	اثيوبيا
٠,٢	١,٥٦٥	٣٦٦	١,١٩٩	فلسطين
٠,٢	١,٥٤٩	٢٩٤	١,٢٥٥	المغرب
٠,١	٩٨٥	٢٧٠	٧١٥	الكويت
٠,١	٨٢٥	٢٤٩	٥٧٦	نيجيريا
٠,١	٨١٧	٢٢٠	٥٩٧	البحرين
٠,١	٧٧٢	٢١٥	٥٥٧	تونس
١,٦	١٣,٠٢١	٣,٢٥٩	٩,٧٦٢	جنسيات اخرى
١٠٠	٨٠٧,٦٩٤	١٢١,١١٤	٦٨٦,٥٨٠	الجملة

## البحاج غير السعوديين من الداخل لعام ١٤٣٣ هـ مصنفين حسب جنسياتهم



## الحجاج غير السعوديين من الداخل لعام ١٤٣٣هـ حسب طريق القدوم مصنفيين حسب جنسياتهم

الجملة	مكة / الشرائع / مكة	الجنوب / مكة	المدينة / مكة	الطائف / مكة	جدة / مكة		طريق القدوم الجنسية
					السريع	القديم	
٢٥٩,٧٣٦	١٢٦,١٠٦	٣,٨١٢	٤٢,٧٣٩	٦,٧٤٠	١٣,٩٣٢	٦٦,٤٠٧	مصر
٢٠٥,٦٨٦	٩٦,٥١٣	٦٠٦	٤٥٠,٩٩	٢,٣٦٤	١١,٨٨٢	٤٩,٢٢٢	باكستان
٧٨,١٠٠	١٨,١٧١	٤٧٢	١٩,٨٥٥	٩٩٨	٢,٦٣٦	٣٥,٩٦٨	الهند
٦٤,١٥٧	١٦,٩٨١	٦٦٦	١١,٧١١	١,٧٠٧	٣,١٩٧	٢٩,٨٩٥	اليمن
٤٦,٨٠٧	١٧,٨٨٣	٤٧٠	٥,٧٥٢	٩٨٠	٣,٥٤١	١٨,١٨١	السودان
٤٠,٠٦٥	٩,٤٦٢	٣٩٣	١٢,٤٣٦	٧٧٤	١,٢٨٨	١٥,٧١٢	بنجلاديش
٢٩,١٩٩	٩,٨١٣	٥٣١	١٠,٧٥٦	١١١	١,١٥٥	٦,٨٣٣	اندونيسيا
٢٩,٠٠٣	١٢,٩٢٩	٤٤٣	٣,٧٣٣	٥١١	١,٥٥٣	٩,٨٣٤	سوريا
١٢,٨١٢	٢,٦٣٥	٦٦	٤,٦٧٣	٣٣٣	٣٦٠	٤,٧٤٥	افغانستان
٩,١٩٠	٢,٣٧٥	٦٢	٢,٠٨٩	١٥١	١٢٣	٤,٣٩٠	الاردن
٤,٢٣٥	١,٧٥٥	١٤٩	١,٢٨١	١٢	٢٥٨	٧٨٠	الفلبين
٤,١٩٦	٣٣٢	٤٢	٣,٠٦٩	١١٩	١٨٤	٤٥٠	تركيا
٢,٧٨٢	١٩٢	٩٥	٧٢٨	٨	٧١٤	١,٠٤٥	الصومال
٢,١٩٢	٦٣٧	٣	٦٩٩	٥٧	٣٠٥	٤٩١	اثيوبيا
١,٥٦٥	٣٨١	٣٣	٣٠٤	٢٩	٣٨	٧٨٠	فلسطين
١,٥٤٩	٩٧٣	٢٠	١٩٦	٦٩	٢٩	٢٦٢	المغرب
٩٨٥	٤١٧	٢٣	٧٣	٦٧	٠	٤٠٥	الكويت
٨٢٥	١٠٤	٠	٣٣٣	٨	١٢٨	٢٥٢	نيجيريا
٨١٧	٦١١	٠	١٤	٦٤	٠	١٢٨	البحرين
٧٧٢	٣٢٥	١٨	٥٣	١٣	٢٣	٣٤٠	تونس
١٣,٠٢١	٢,٧٥٢	٥١	٥,٤١١	٤٣٣	٥٢٧	٣,٨٤٧	جنسيات اخرى
٨٠٧,٦٩٤	٣٢١,٣٤٧	٧,٩٥٥	١٧١,٠٠٤	١٥,٥٤٨	٤١,٨٧٣	٢٤٩,٩٦٧	العدد
١٠٠	٣٩,٨	١,٠	٢١,٢	١,٩	٥,٢	٣٠,٩	النسبة %

## الحجاج غير السعوديين من الداخل لعام ١٤٣٣هـ خلال الفترة من ١/١٢/١٤٣٣هـ وحتى نهاية ٩/١٢/١٤٣٣هـ

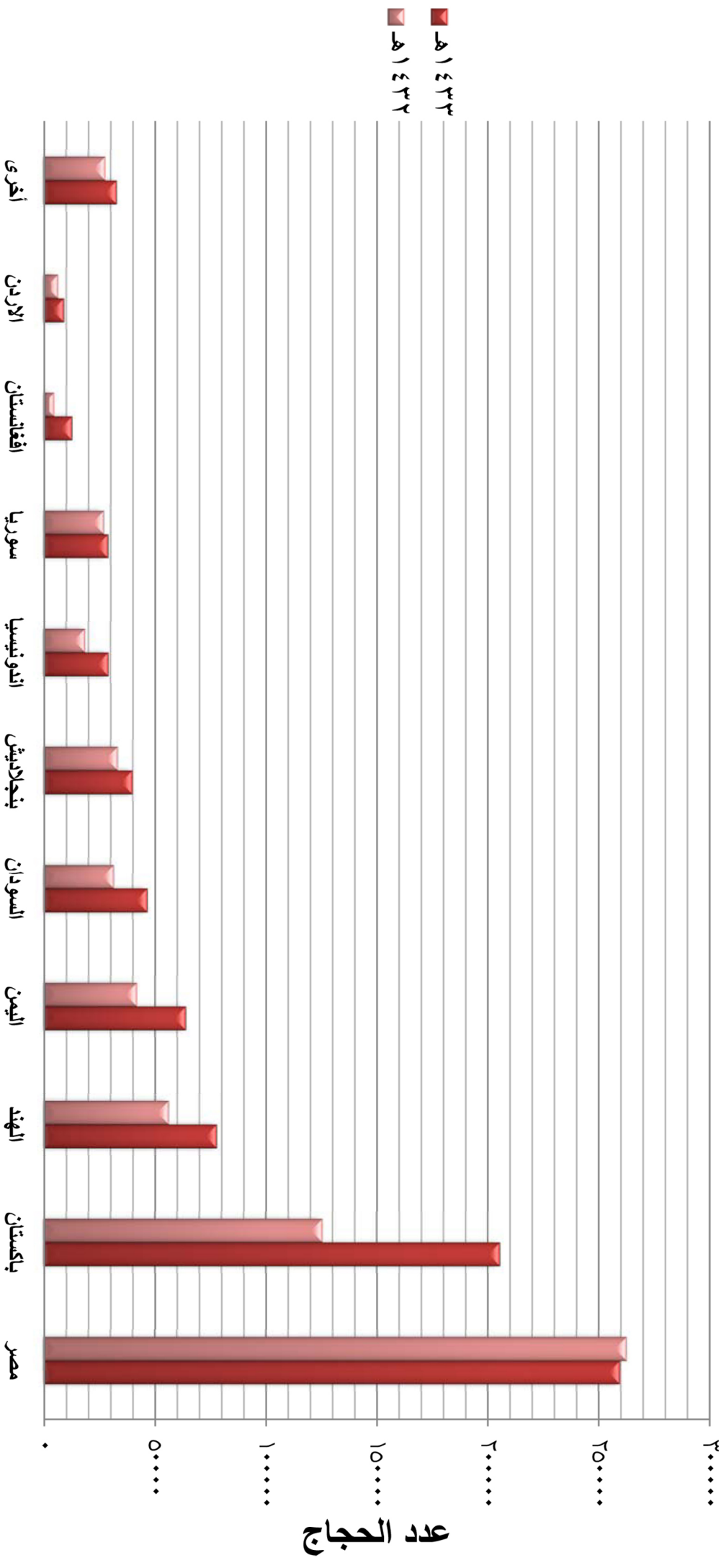
### مصنفين حسب جنسياتهم

الجملة	٩/١٢	٨/١٢	٧/١٢	٦/١٢	٥/١٢	٤/١٢	٣/١٢	٢/١٢	١/١٢	التاريخ الجنسية
٢٥٩.٧٣٦	٢٤.٤٢٩	١٦٩.١٩١	٥٤.٠٤٩	٨.٢١٢	١.٥٤٥	٧١١	٤٩٦	٥٤٨	٥٥٥	مصر
٢٠٥.٦٨٦	١٤.٢٢٩	٧٠.٨٨١	٧٤.٥٤٤	٢٩.٩٦٨	١٠.٢٢٧	٣.٥٨٣	١.٣٦٠	٦٠٦	٢٨٨	باكستان
٧٨.١٠٠	٤.٦٨٥	٤٠.٣٩٠	٢٦.٢٢٤	٤.٧١٧	١.٠٢٧	٤٩٥	٣٣٥	١٤٩	٧٨	الهند
٦٤.١٥٧	٥.٥٤٢	٣٧.٩٥٢	١٦.٥٢٨	٢.٧٦٧	٥٣٧	١٨٩	٢٥٠	١٦٤	٢٢٨	اليمن
٤٦.٨٠٧	٤.٥١٠	٢٨.٩٣٣	١١.٤٧١	١.٢٥٢	٣٦٠	٨٧	١٠١	٥٢	٤١	السودان
٤٠.٠٦٥	١.٦٥٩	٢٢.٦١٨	١٢.١٠٢	٢.٦٠٨	٥٨١	٢٢٧	١٧٥	٦٣	٣٢	بنجلاديش
٢٩.١٩٩	٢.٥٤٩	١٣.٣٨٠	٨.٨٧٣	٣.٨٥٥	٢٢٦	٨١	٢٩	١٦٧	٣٩	اندونيسيا
٢٩.٠٠٣	١٠.١٣٧	١٤.١٥١	٣.٩٧٠	٥٣٩	٩٥	٦٢	٣٤	١٠	٥	سوريا
١٢.٨١٢	١.٢٤٩	٧.١٥٩	٣.٣٢٨	٦١٥	١٥٥	١٧٠	٣١	٧٢	٣٣	افغانستان
٩.١٩٠	١.٠٨٥	٤.٦٧١	٢.٦٧٤	٤٢٧	٦٤	١٠٦	١١٦	٣٠	١٧	الاردن
٤.٢٣٥	٣.٠	١.٣٤٩	١.٩٥٨	٥٧٣	٩	٤	١٧	١٨	٢	الفلبين
٤.١٩٦	١.٣٦١	٢.٠٢٧	٤٥٥	١٢٥	١٨١	١٩	١٠	١٦	٢	تركيا
٢.٧٨٢	١٨٢	١.٥٩٠	٧٨٢	١٤٨	٥٠	٥	٦	١٦	٣	الصومال
٢.١٩٢	٢٧٣	١.١٤٠	٤٢٤	٢٩٢	٢٢	٩	١٩	٧	٦	اثيوبيا
١.٥٦٥	٣٣٠	٧٢٦	٣٣٥	٧٥	١٢	٧	١٥	١٣	٥٢	فلسطين
١.٥٤٩	٧٢	٧٣٧	٣٧٦	١٨٦	٦٦	٦٢	١٠	١٩	٢١	المغرب
٩٨٥	١٥١	٢٠٩	٢٣٨	١٧٥	١٥٥	٢٢	١٦	١٠	٩	الكويت
٨٢٥	٧٦	٣٤١	١٢٤	٨٤	٤٣	٢٧	٢٨	٣٢	٧٠	نيجيريا
٨١٧	١٢	٨٣	١٩٤	٥٦	١٠١	٢٤٢	٦١	٦٦	٢	البحرين
٧٧٢	٧٩	٣٢٠	٢٥٦	٤٩	٣	١	١٤	٤٦	٤	تونس
١٣٠.٠٢١	١.٢٠٩	٤.٣٤٣	٥.٤٨٦	٨.٠٣	٢٧.٠	٣٨٢	١٢٩	٢٤٥	١٥٤	جنسيات اخرى
٨٠٧.٦٩٤	٧٤.١٢٤	٤٢٢.١٩١	٢٢٤.٣٩١	٥٧.٥٢٦	١٥.٧٢٩	٦.٤٩١	٣.٢٥٢	٢.٣٤٩	١.٦٤١	العدد
١٠٠	٩,٢	٥٢,٣	٢٧,٨	٧,١	١,٩	٠,٨	٠,٤	٠,٣	٠,٢	الجملة النسبة %

## مقارنة أعداد حجاج الداخل من غير السعوديين مصنفة حسب جنسياتهم بين عام ١٤٣٣هـ وعام ١٤٣٢هـ

الجنسية	عدد الحجاج	الفرق	
		١٤٣٢هـ	١٤٣٣هـ
مصر	٢٥٩,٧٣٦	٢٦٢,٧٢٦	- ٢,٩٩٠
باكستان	٢٠٥,٦٨٦	١٢٥,٥٤٩	٨٠,١٣٧
الهند	٧٨,١٠٠	٥٦,٢٩٩	٢١,٨٠١
اليمن	٦٤,١٥٧	٤١,٩٦٧	٢٢,١٩٠
السودان	٤٦,٨٠٧	٣١,٦٣٤	١٥,١٧٣
بنجلاديش	٤٠,٠٦٥	٣٣,٣٣٦	٦,٧٢٩
اندونيسيا	٢٩,١٩٩	١٨,٥٥٦	١٠,٦٤٣
سوريا	٢٩,٠٠٣	٢٧,١٥٥	١,٨٤٨
افغانستان	١٢,٨١٢	٤,٦٤٣	٨,١٦٩
الاردن	٩,١٩٠	٦,٤٨٨	٢,٧٠٢
الفلبين	٤,٢٣٥	٤,٥١١	- ٢٧٦
تركيا	٤,١٩٦	٢,٦٦٥	١,٥٣١
الصومال	٢,٧٨٢	١,٩٤٥	٨٣٧
اثيوبيا	٢,١٩٢	١,٥٢٢	٦٧٠
فلسطين	١,٥٦٥	١,٥٦٧	- ٢
المغرب	١,٥٤٩	٢,٠٣٢	- ٤٨٣
الكويت	٩٨٥	٨٢٤	١٦١
نيجيريا	٨٢٥	١,٣٠٢	- ٤٧٧
البحرين	٨١٧	٧٣٩	٧٨
تونس	٧٧٢	١,٠١٩	- ٢٤٧
جنسيات اخرى	١٣,٠٢١	٩,٥٧١	٣,٤٥٠
الجملة	٨٠٧,٦٩٤	٦٣٦,٠٥٠	١٧١,٦٤٤

# مقارنة أعداد الحجاج غير السعوديين من الدوافع بيت عام ١٤٣٣هـ وعام ١٤٣٢هـ مصنفين حسب جنسياتهم



## الجنسية

# السيارات الناقلة لحجاج الداخل

نتائج إحصاءات  
الحج

## مقارنة أعداد السيارات الناقلة لحجاج الداخل إلى مدينة مكة المكرمة حسب نوع السيارة بين عام ١٤٣٣هـ وعام ١٤٣٢هـ

النسبة %	الفرق مقداره	عدد السيارات لعام		نوع السيارة
		١٤٣٢هـ	١٤٣٣هـ	
٩,١	٣,٦٣٦ +	٣٩,٨٤٦	٤٣,٤٨٢	صغيرة
٨,٠	١,٣٠٣ +	١٦,٢٧٧	١٧,٥٨٠	صالون
٢٤,٧	١,١٣٧ +	٤,٥٩٥	٥,٧٣٢	ونيت
٥,٧	٥٠٠ +	٨,٨٤٢	٩,٣٤٢	جيب
٢,٢	١٣٠ +	٥,٩٤٧	٦,٠٧٧	أتوبيس صغير
٤٦,١	٣,٨٤١ +	٨,٣٢٥	١٢,١٦٦	أتوبيس كبير
٥٨,٤	١٣٥ +	٢٣١	٣٦٦	لورى
٤,٤-	٢١٦-	٤,٩١٥	٤,٦٩٩	أخرى
١١,٨	١٠,٤٦٦	٨٨,٩٧٨	٩٩,٤٤٤	الجملة



## عدد السيارات الناقلة لحجاج الداخل إلى مدينة مكة المكرمة خلال

الفترة من ١٤٣٣/١٢/١هـ وحتى نهاية ١٤٣٣/١٢/٩هـ

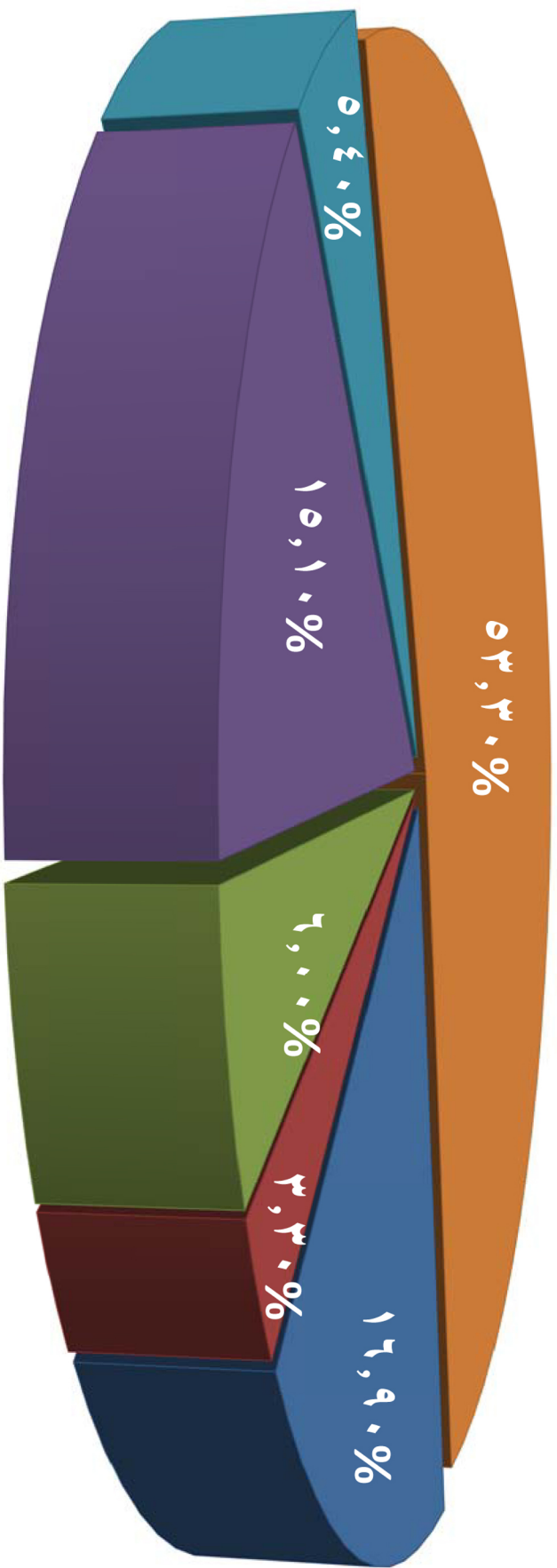
## حسب نوع السيارة

الجملة	٩/١٢	٨/١٢	٧/١٢	٦/١٢	٥/١٢	٤/١٢	٣/١٢	٢/١٢	١/١٢	التاريخ نوع السيارة
٤٣,٤٨٢	٥,٦٨١	١٣,٩٨٤	١٤,٢١٦	٥,٦٦٣	١,٩٣٠	٨٠٠	٥٤٢	٣٦١	٣٠٥	صغيرة
١٧,٥٨٠	١,٨٣٨	٥,٦٢٣	٦,١٦٨	٢,٤٢٧	٦٨٦	٣٧٤	٢١٠	١٣٨	١١٦	صالون
٥,٧٣٢	٥٣٧	١,٦٤٣	٢,٠٣٨	٨٦١	٣٢٣	١١٩	١١١	٧٠	٣٠	ونيت
٩,٣٤٢	١,١٨٦	٢,٨٧٨	٣,٤٠٤	١,١٥٥	٣٤٨	١٥٥	٩٤	٧٣	٤٩	جيب
٦,٠٧٧	٨٠٥	٣,٠١١	١,٤٦١	٥٢٣	١٢٩	٥٢	٣٩	٣٩	١٨	أتوبيس صغير
١٢,١٦٦	٨٨٠	٦,٣٥٩	٣,٩٤٠	٤٤٥	١٦٨	١٤٤	١٤٨	٦٠	٢٢	أتوبيس كبير
٣٦٦	٦٢	٢١١	٤٥	٢٥	٨	٢	١	٦	٦	لورى
٤,٦٩٩	٨٠٧	٢,٥١٠	١,٠١٦	٢٥٤	٤٤	٢١	١٨	٢٣	٦	أخرى
٩٩,٤٤٤	١١,٧٩٦	٣٦,٢١٩	٣٢,٢٨٨	١١,٣٥٣	٣,٦٣٦	١,٦٦٧	١,١٦٣	٧٧٠	٥٥٢	المجموع

## عدد السيارات الناقلة لحجاج الداخل إلى مدينة مكة المكرمة حسب نوع السيارة وطريق القدوم

الجملة		الشرائع	الجنوب	المدينة	الطائف	جدة / مكة		المركز نوع السيارة
النسبة %	العدد					القديم	السريع	
٤٣,٧	٤٣,٤٨٢	٢٥,٤٣٦	٢,٤٩٩	٥,٣٢٦	٢,٤٠٢	٩٢٩	٦,٨٩٠	صغيرة
١٧,٧	١٧,٥٨٠	١١,١٦٩	٨٤٣	٢,٠٩٠	١,٢٠٥	٤٨٩	١,٧٨٤	صالون
٥,٨	٥,٧٣٢	٣,٨٨٨	٥٢٩	٦٦٠	٣٢٨	٧٤	٢٥٣	ونيت
٩,٤	٩,٣٤٢	٥,١٩٦	٩٠٧	١,٤٤٧	٨٣٣	١٩٨	٧٦١	جيب
٦,١	٦,٠٧٧	٢,٨٤٦	٨٢	١,٣٤٠	٩٧	٤١٩	١,٢٩٣	أتوبيس صغير
١٢,٢	١٢,١٦٦	٢,٤٨٣	٣٦٣	٣,٦٥٦	١١	٥٩٩	٥,٠٥٤	أتوبيس كبير
٠,٤	٣٦٦	١٧٢	١٥	٥٧	٤	٤	١١٤	لورى
٤,٧	٤,٦٩٩	١,٨١٨	١٠٨	٤٠٢	١,٠٦١	٦١٠	٧٠٠	أخرى
١٠٠	٩٩,٤٤٤	٥٣,٠٠٨	٥,٣٤٦	١٤,٩٧٨	٥,٩٤١	٣,٣٢٢	١٦,٨٤٩	العدد الإجمالي
	١٠٠	٥٣,٣	٥,٤	١٥,١	٦,٠	٣,٣	١٦,٩	النسبة %

# السيارات الناقلة للحاجج الداخلك إلى مدينة مكة المكرمة حسب المراكز الإحصائية لعام ١٤٣٣ هـ



- مركز الشميسي السريع
- مركز الشميسي القديم
- مركز الكر
- مركز التعميم
- مركز الجنوب
- مركز الشرايع



# الحجاج من الخارج

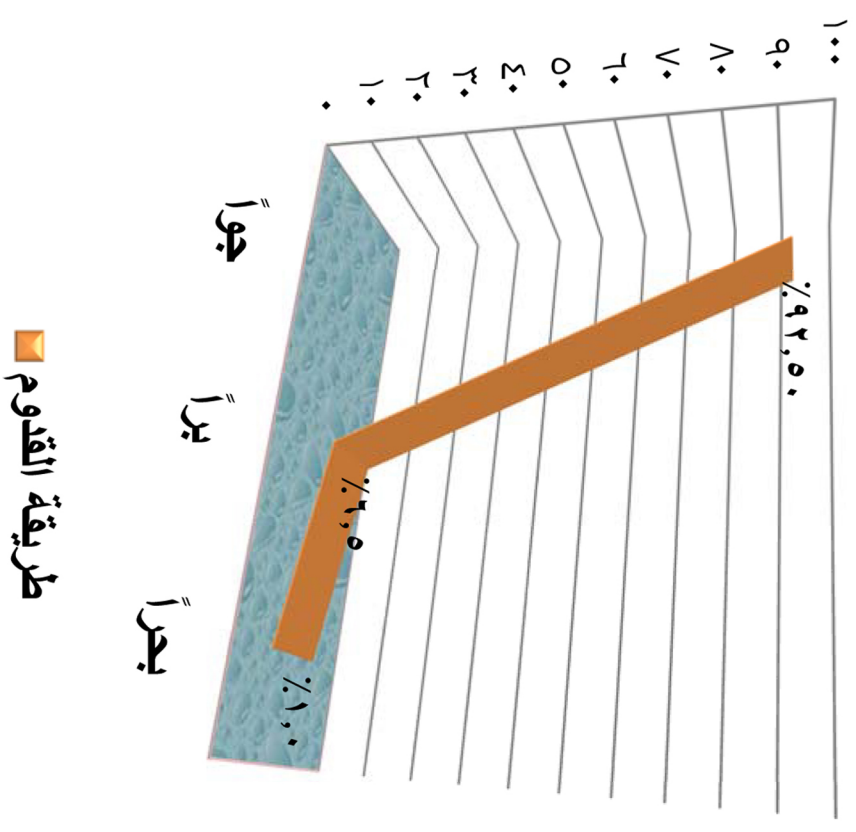
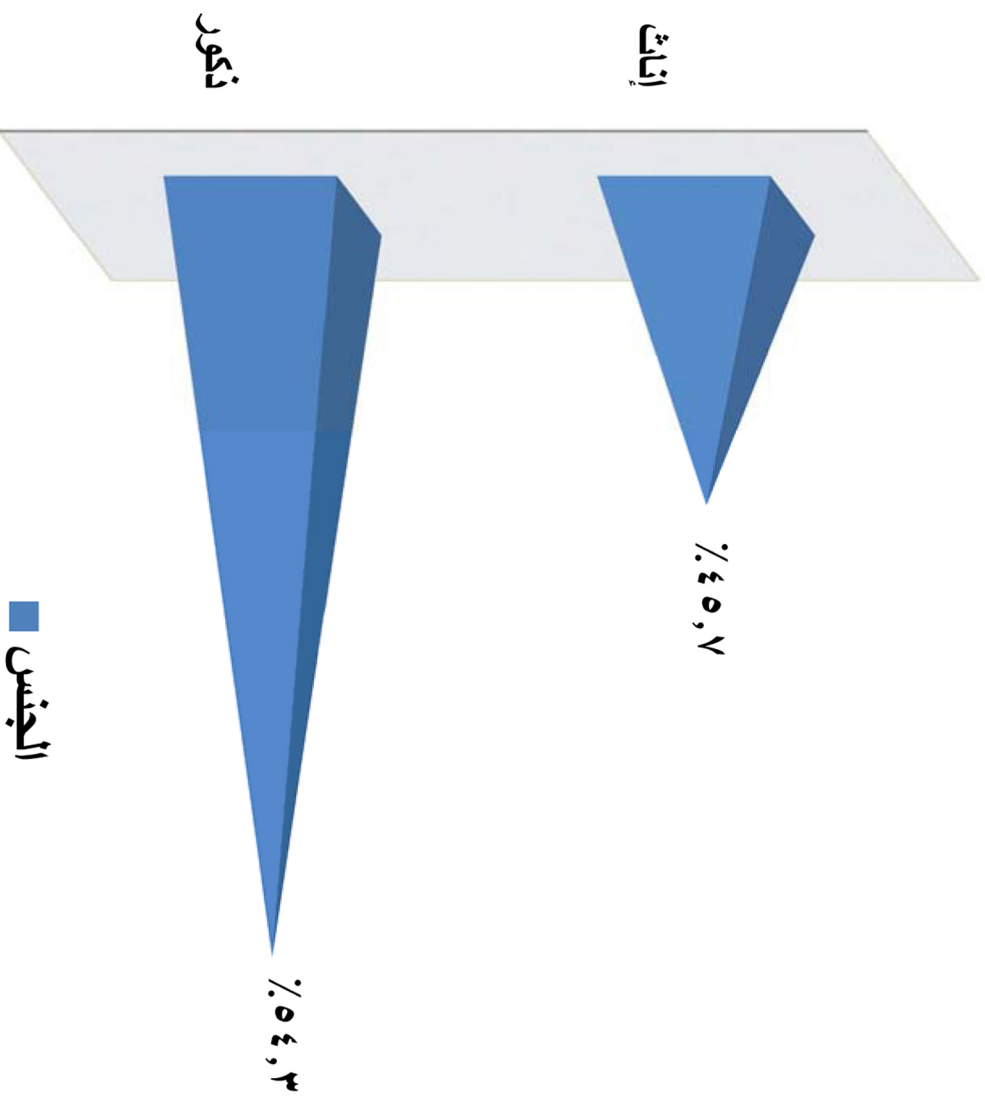
نتائج إحصاءات  
الحج

## الحجاج من الخارج لعام ١٤٣٣هـ موزعين حسب الجنس وطريقة القدوم

النسبة %	عدد الحجاج			طريقة القدوم
	الجملة	إناث	ذكور	
٩٢,٥	١,٦٢١,٩٨٢	٧٤٥,٧٨٢	٨٧٦,٢٠٠	جوا
٦,٥	١١٣,٠٢٠	٤٦,٢٩٢	٦٦,٧٢٨	برا
١,٠	١٧,٩٣٠	٩,٠٥٢	٨,٨٧٨	بحرا
١٠٠	١,٧٥٢,٩٣٢	٨٠١,١٢٦	٩٥١,٨٠٦	الجملة

- المصدر : المديرية العامة للجوازات - قسم الإحصاء

## البحاج من الفارج لعام ١٤٣٣هـ موزعين حسب الجنس وطريقة القحوم



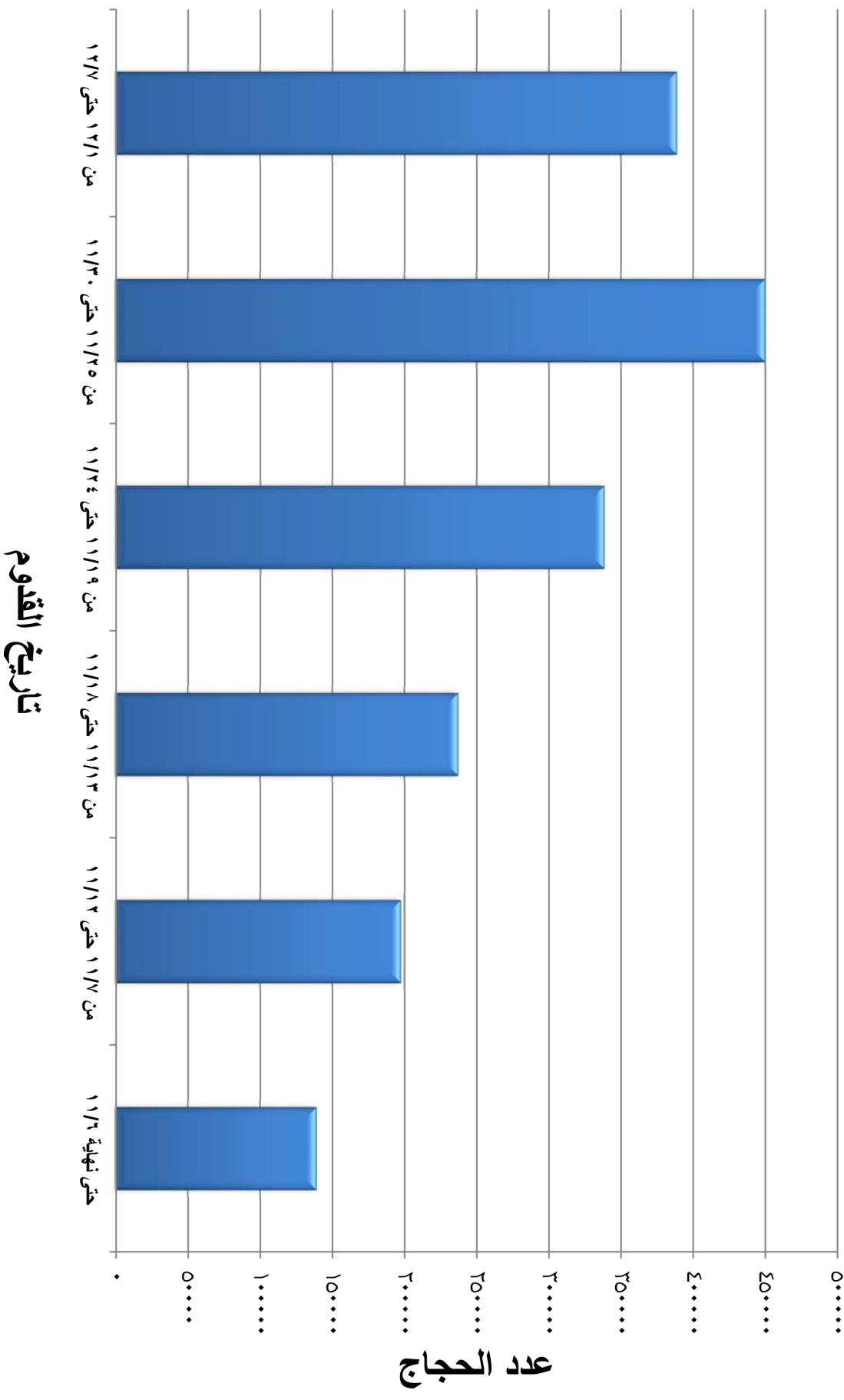
## الحجاج من الخارج لعام ١٤٣٣هـ موزعين حسب الجنس وتاريخ القدوم

النسبة إلى الاجمالي %	عدد الحجاج			التاريخ
	الجملة	إناث	ذكور	
٨,٠	١٣٩,٤٠٧	٦٥,٥٢٩	٧٣,٨٧٨	من بداية الموسم حتى نهاية ٦/١١
١١,٣	١٩٧,٨٧٣	٨٩,٣٣١	١٠٨,٥٤٢	من ٧/١١ حتى نهاية ١٢/١١
١٣,٥	٢٣٧,٥٥١	١٠٩,٦٩٠	١٢٧,٨٦١	من ١٣/١١ حتى نهاية ١٨/١١
١٩,٣	٣٣٨,٨١٢	١٥٦,٦٤١	١٨٢,١٧١	من ١٩/١١ حتى نهاية ٢٤/١١
٢٥,٧	٤٥٠,٢٥٧	٢٠٥,٩٣٢	٢٤٤,٣٢٥	من ٢٥/١١ حتى نهاية ٣٠/١١
٢٢,٢	٣٨٩,٠٣٢	١٧٤,٠٠٣	٢١٥,٠٢٩	من ١/١٢ حتى يوم ٧/١٢
١٠٠	١,٧٥٢,٩٣٢	٨٠١,١٢٦	٩٥١,٨٠٦	الجملة

- المصدر: المديرية العامة للجوازات - قسم الإحصاء



## توافد الحجاج من الخارج لعام ١٤٣٣ هـ حسب تاريخ القدوم



## الحجاج من الخارج لعام ١٤٣٣هـ موزعين حسب الجنس وتاريخ وطريقة القدوم

عدد الحجاج						التاريخ
بحرا		برا		جوا		
إناث	ذكور	إناث	ذكور	إناث	ذكور	
٢	٦٣	٠	١٠	٦٥,٥٢٧	٧٣,٨٠٥	من بداية الموسم حتى نهاية ٦/١١
٢٤٥	١٦١	٠	٤٤	٨٩,٠٨٦	١٠٨,٣٣٧	من ٧/١١ حتى نهاية ١٢/١١
٢,٥٠٠	٢,٦٢٢	٤٠٤	٥٨١	١,٠٦,٧٨٦	١٢٤,٦٥٨	من ١٣/١١ حتى نهاية ١٨/١١
٢,٤٤٦	٢,٠٣١	١١,٠٧٥	١٤,٤٣٧	١٤٣,١٢٠	١٦٥,٧٠٣	من ١٩/١١ حتى نهاية ٢٤/١١
٢,٧٣٧	٢,٥٤٨	٢٤,٣٣٠	٣٣,٥٦٣	١٧٨,٨٦٥	٢٠٨,٢١٤	من ٢٥/١١ حتى نهاية ٣٠/١١
١,١٢٢	١,٤٥٣	١٠,٤٨٣	١٨,٠٩٣	١٦٢,٣٩٨	١٩٥,٤٨٣	من ١/١٢ حتى يوم ٧/١٢
٩,٠٥٢	٨,٨٧٨	٤٦,٢٩٢	٦٦,٧٢٨	٧٤٥,٧٨٢	٨٧٦,٢٠٠	الجملة

- المصدر: المديرية العامة للجوازات - قسم الإحصاء

## مقارنة أعداد حجاج الخارج بين عامي ١٤٣٣هـ و ١٤٣٢هـ حسب طريقة القدوم

طريقة القدوم	عدد الحجاج في عام		الفرق
	١٤٣٣هـ	١٤٣٢هـ	
جوا	١,٦٢١,٩٨٢	١,٦٨٤,٨٧٦	مقداره - ٦٢,٨٩٤ النسبة (%) - ٣,٧
برا	١١٣,٠٢٠	١٢٨,٣٥٠	مقداره - ١٥,٣٣٠ النسبة (%) - ١١,٩
بحرا	١٧,٩٣٠	١٤,٩٦٩	مقداره ٢,٩٦١ النسبة (%) ١٩,٨
الجملة	١,٧٥٢,٩٣٢	١,٨٢٨,١٩٥	مقداره - ٧٥,٢٦٣ النسبة (%) - ٤,١

- المصدر: المديرية العامة للجوازات- قسم الإحصاء

## أعداد حجاج الخارج حسب طريقة القدوم خلال عام ١٤٣٣هـ و عام ١٤٣٢هـ

