



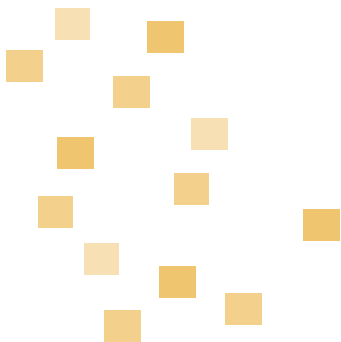
المملكة العربية السعودية
مُصَلِّحًا الْأَحْضَاءَ وَأُمَّتَ الْعَامَّةَ وَالْمُعَاوِمَاتِ
الإحصاءات الاجتماعية

مسح القوى العاملة

٢٠١٥
النصف الأول

Labour Force Survey

(2015)
First Half



فهرس الأشكال والرسوم البيانية

رقم الصفحة	العنوان	رقم الشكل
١٥	التوزيع النسبي للسكان السعوديين وغير السعوديين داخل قوة العمل (١٥ سنة فأكثر) حسب الجنس	١
١٦	التوزيع النسبي لقوة العمل السعودية (١٥ سنة فأكثر) حسب الجنس	٢
١٧	قوة العمل السعودية (١٥ سنة فأكثر) حسب الفئات العمرية	٣
١٧	التوزيع النسبي لقوة العمل السعودية (١٥ سنة فأكثر) حسب الحالة التعليمية	٤
١٨	التوزيع النسبي لقوة العمل غير السعودية (١٥ سنة فأكثر) حسب الحالة التعليمية	٥
١٩	معدل البطالة للسعوديين (١٥ سنة فأكثر) حسب الجنس في دورتي المسح الأولى والثانية	٦
١٩	المتعطلون السعوديون (١٥ سنة فأكثر) حسب الفئات العمرية	٧
٢٠	التوزيع النسبي للمتطلين السعوديين (١٥ سنة فأكثر) حسب الحالة التعليمية	٨

فهرس الجداول

رقم الصفحة	العنوان	رقم الجدول
٢٥	السكان (١٥ سنة فأكثر) حسب المنطقة الإدارية والجنس	١
٢٦	السكان السعوديون (١٥ سنة فأكثر) حسب المنطقة الإدارية والجنس	٢
٢٧	السكان (١٥ سنة فأكثر) حسب فئات العمر والجنس	٣
٢٨	السكان السعوديون (١٥ سنة فأكثر) حسب فئات العمر والجنس	٤
٢٩	قوة العمل (١٥ سنة فأكثر) حسب فئات العمر والجنس	٥
٣٠	قوة العمل السعودية (١٥ سنة فأكثر) حسب فئات العمر والجنس	٦
٣١	قوة العمل (١٥ سنة فأكثر) حسب الحالة التعليمية والجنس	٧
٣٢	قوة العمل السعودية (١٥ سنة فأكثر) حسب الحالة التعليمية والجنس	٨
٣٣	قوة العمل (١٥ سنة فأكثر) حسب الحالة الزوجية والجنس	٩
٣٤	قوة العمل السعودية (١٥ سنة فأكثر) حسب الحالة الزوجية والجنس	١٠
٣٥	السكان خارج قوة العمل (١٥ سنة فأكثر) حسب المنطقة الإدارية	١١
٣٦	السكان الذكور خارج قوة العمل (١٥ سنة فأكثر) حسب المنطقة الإدارية	١٢
٣٧	السكان السعوديون خارج قوة العمل (١٥ سنة فأكثر) حسب المنطقة الإدارية	١٣
٣٨	السكان السعوديون الذكور خارج قوة العمل (١٥ سنة فأكثر) حسب المنطقة الإدارية	١٤
٣٩	السكان خارج قوة العمل (١٥ سنة فأكثر) حسب فئات العمر	١٥
٤٠	السكان الذكور خارج قوة العمل (١٥ سنة فأكثر) حسب فئات العمر	١٦
٤١	السكان السعوديون خارج قوة العمل (١٥ سنة فأكثر) حسب فئات العمر	١٧
٤٢	السكان السعوديون الذكور خارج قوة العمل (١٥ سنة فأكثر) حسب فئات العمر	١٨
٤٣	السكان خارج قوة العمل (١٥ سنة فأكثر) حسب الحالة التعليمية	١٩
٤٤	السكان الذكور خارج قوة العمل (١٥ سنة فأكثر) حسب الحالة التعليمية	٢٠
٤٥	السكان السعوديون خارج قوة العمل (١٥ سنة فأكثر) حسب الحالة التعليمية	٢١
٤٦	السكان السعوديون الذكور خارج قوة العمل (١٥ سنة فأكثر) حسب الحالة التعليمية	٢٢
٤٧	السكان خارج قوة العمل (١٥ سنة فأكثر) حسب الحالة الزوجية	٢٣
٤٨	السكان الذكور خارج قوة العمل (١٥ سنة فأكثر) حسب الحالة الزوجية	٢٤
٤٩	السكان السعوديون خارج قوة العمل (١٥ سنة فأكثر) حسب الحالة الزوجية	٢٥



رقم الصفحة	العنوان	رقم الجدول
٥٠	السكان السعوديون الذكور خارج قوة العمل (١٥ سنة فأكثر) حسب الحالة الزوجية	٢٦
٥١	المشتغلون (١٥ سنة فأكثر) حسب المنطقة الإدارية والمجموعات الرئيسية للمهنة	٢٧
٥٢	المشتغلون الذكور (١٥ سنة فأكثر) حسب المنطقة الإدارية والمجموعات الرئيسية للمهنة	٢٨
٥٣	المشتغلون السعوديون (١٥ سنة فأكثر) حسب المنطقة الإدارية والمجموعات الرئيسية للمهنة	٢٩
٥٤	المشتغلون السعوديون الذكور (١٥ سنة فأكثر) حسب المنطقة الإدارية والمجموعات الرئيسية للمهنة	٣٠
٥٥	المشتغلون (١٥ سنة فأكثر) حسب فئات العمر والمجموعات الرئيسية للمهنة	٣١
٥٦	المشتغلون الذكور (١٥ سنة فأكثر) حسب فئات العمر والمجموعات الرئيسية للمهنة	٣٢
٥٧	المشتغلون السعوديون (١٥ سنة فأكثر) حسب فئات العمر والمجموعات الرئيسية للمهنة	٣٣
٥٨	المشتغلون السعوديون الذكور (١٥ سنة فأكثر) حسب فئات العمر والمجموعات الرئيسية للمهنة	٣٤
٥٩	المشتغلون (١٥ سنة فأكثر) حسب الحالة التعليمية والمجموعات الرئيسية للمهنة	٣٥
٦٠	المشتغلون الذكور (١٥ سنة فأكثر) حسب الحالة التعليمية والمجموعات الرئيسية للمهنة	٣٦
٦١	المشتغلون السعوديون (١٥ سنة فأكثر) حسب الحالة التعليمية والمجموعات الرئيسية للمهنة	٣٧
٦٢	المشتغلون السعوديون الذكور (١٥ سنة فأكثر) حسب الحالة التعليمية والمجموعات الرئيسية للمهنة	٣٨
٦٣	المشتغلون (١٥ سنة فأكثر) حسب الحالة الزوجية والمجموعات الرئيسية للمهنة	٣٩
٦٤	المشتغلون الذكور (١٥ سنة فأكثر) حسب الحالة الزوجية والمجموعات الرئيسية للمهنة	٤٠
٦٥	المشتغلون السعوديون (١٥ سنة فأكثر) حسب الحالة الزوجية والمجموعات الرئيسية للمهنة	٤١
٦٦	المشتغلون السعوديون الذكور (١٥ سنة فأكثر) حسب الحالة الزوجية والمجموعات الرئيسية للمهنة	٤٢
٦٧	المشتغلون (١٥ سنة فأكثر) حسب فئات ساعات العمل الأسبوعية والمجموعات الرئيسية للمهنة	٤٣
٦٨	المشتغلون الذكور (١٥ سنة فأكثر) حسب فئات ساعات العمل الأسبوعية والمجموعات الرئيسية للمهنة	٤٤
٦٩	المشتغلون (١٥ سنة فأكثر) حسب المجموعات الرئيسية للنشاط الاقتصادي والمنطقة الإدارية	٤٥
٧٠	المشتغلون الذكور (١٥ سنة فأكثر) حسب المجموعات الرئيسية للنشاط الاقتصادي والمنطقة الإدارية	٤٦
٧١	المشتغلون السعوديون (١٥ سنة فأكثر) حسب المجموعات الرئيسية للنشاط الاقتصادي والمنطقة الإدارية	٤٧
٧٢	المشتغلون السعوديون الذكور (١٥ سنة فأكثر) حسب المجموعات الرئيسية للنشاط الاقتصادي والمنطقة الإدارية	٤٨
٧٣	المشتغلون (١٥ سنة فأكثر) حسب المجموعات الرئيسية للنشاط الاقتصادي وفئات العمر	٤٩
٧٤	المشتغلون الذكور (١٥ سنة فأكثر) حسب المجموعات الرئيسية للنشاط الاقتصادي وفئات العمر	٥٠
٧٥	المشتغلون السعوديون (١٥ سنة فأكثر) حسب المجموعات الرئيسية للنشاط الاقتصادي وفئات العمر	٥١
٧٦	المشتغلون السعوديون الذكور (١٥ سنة فأكثر) حسب المجموعات الرئيسية للنشاط الاقتصادي وفئات العمر	٥٢
٧٧	المشتغلون (١٥ سنة فأكثر) حسب المجموعات الرئيسية للنشاط الاقتصادي والحالة التعليمية	٥٣
٧٨	المشتغلون الذكور (١٥ سنة فأكثر) حسب المجموعات الرئيسية للنشاط الاقتصادي والحالة التعليمية	٥٤

رقم الصفحة	العنوان	رقم الجدول
٧٩	المشتغلون السعوديون (١٥ سنة فأكثر) حسب المجموعات الرئيسية للنشاط الاقتصادي والحالة التعليمية	٥٥
٨٠	المشتغلون السعوديون الذكور (١٥ سنة فأكثر) حسب المجموعات الرئيسية للنشاط الاقتصادي والحالة التعليمية	٥٦
٨١	المشتغلون (١٥ سنة فأكثر) حسب المجموعات الرئيسية للنشاط الاقتصادي والحالة الزوجية	٥٧
٨٢	المشتغلون الذكور (١٥ سنة فأكثر) حسب المجموعات الرئيسية للنشاط الاقتصادي والحالة الزوجية	٥٨
٨٣	المشتغلون السعوديون (١٥ سنة فأكثر) حسب المجموعات الرئيسية للنشاط الاقتصادي والحالة الزوجية	٥٩
٨٤	المشتغلون السعوديون الذكور (١٥ سنة فأكثر) حسب المجموعات الرئيسية للنشاط الاقتصادي والحالة الزوجية	٦٠
٨٥	المشتغلون (١٥ سنة فأكثر) حسب المجموعات الرئيسية للنشاط الاقتصادي وفئات ساعات العمل الأسبوعية	٦١
٨٦	المشتغلون الذكور (١٥ سنة فأكثر) حسب المجموعات الرئيسية للنشاط الاقتصادي وفئات ساعات العمل الأسبوعية	٦٢

مُقَدِّمَةٌ

يسر مصلحة الإحصاءات العامة والمعلومات أن تقدم نشرة مسح القوى العاملة ٢٠١٥م (النصف الأول) والذي تم تنفيذه في شهر رجب لعام ١٤٣٦هـ الموافق لشهر مايو (٢٠١٥م)، استناداً على عينة من الأسر تم اختيارها وفق أسس علمية من واقع إطار التعداد العام للسكان والمساكن ١٤٣١هـ (٢٠١٠م) وقد شملت عينة المسح (٣٣,٥٠٠) ثلاث وثلاثون ألف وخمسمائة أسرة موزعة على جميع المناطق الإدارية في المملكة. وتتبع أهمية هذا المسح كونه يوفر قاعدة بيانات شاملة عن خصائص القوى العاملة في المملكة، مما يساعد الباحثين ومتخذي القرار في رسم السياسات الخاصة بالقوى العاملة، وتوفر نتائج بيانات ومعلومات ومؤشرات إحصائية كما هي في فترة الإسناد الزمني للمسح. وتكتسب نتائج هذا المسح أهمية في كونها تساهم في بناء قاعدة بيانات خاصة بسوق العمل في المملكة بشكل عام، ومواكبة التطلعات والاهتمام المتزايد بإحصاءات القوى العاملة على المستوى المحلي والإقليمي والدولي. كما تدعم التوجهات والجهود المبذولة من كافة أجهزة الدولة والقطاع الخاص الرامية لتوطين المهن وإحلال العمالة السعودية محل العمالة الوافدة. وتساهم في بناء سلسلة زمنية لهذه المعلومات يمكن الاستفادة منها في الإعداد والتخطيط للبرامج التنموية الاجتماعية والاقتصادية المستقبلية في المملكة، كما يسر مصلحة الإحصاءات العامة والمعلومات أن تضع بين يدي المستفيدين ومستخدمي البيانات الإحصائية هذه النشرة، وتنتهز هذه الفرصة لتوجيه الشكر لأرباب الأسر محل الدراسة الذي كان لتعاونهم أكبر الأثر بعد توفيق الله في إنجاز هذا المسح، وفي نفس الوقت تأمل في تعاون الجميع من خلال تزويدها بالمقترحات التي من شأنها تحسين محتوى النشرة وإضفاء المزيد من عمليات التطوير للبيانات لتصبح أكثر نفعاً وفائدة.

والله ولي التوفيق ،،،

مصلحة الإحصاءات العامة والمعلومات

وصف المسح

مسح القوى العاملة هو أحد المسوح الميدانية العينية الأسرية التي تجرى في مجال الإحصاءات الاجتماعية المندرج ضمن خطة مسح المصلحة. وقد جرى التصميم والتجهيز والتنفيذ لهذا المسح لتوفير بيانات عن حالة قوة العمل للسكان المستقرين الذين يبلغون من العمر (١٥) سنة فأكثر في المملكة العربية السعودية. وتكتسب هذه البيانات أهمية من حيث إعطائها صورة عن حجم السكان داخل قوة العمل وخارجها خاصة تلك الفئة من السكان في سن العمل من الذكور والإناث النشيطين وغير النشيطين اقتصادياً.

ويهدف مسح القوى العاملة إلى عدد من الأهداف من أهمها:

١. توفير بيانات تفصيلية عن قوة العمل الوطنية والوافدة مصنفة حسب خصائصهم السكانية والاجتماعية والاقتصادية.
٢. قياس معدلات المشاركة الاقتصادية والإعالة الاقتصادية والتشغيل والبطالة حسب متغيرات عديدة.
٣. توفير بيانات عن البرامج التدريبية للباحثين عن عمل.
٤. التعرف على الخبرة السابقة للباحثين عن عمل ممن سبق لهم العمل.
٥. توفير بيانات عن المتعطلين والمشتغلين حسب تخصصاتهم ومؤهلاتهم العلمية.
٦. التعرف على التركيب المهني والنشاط الاقتصادي للمشتغلين حسب عدد من المتغيرات.
٧. التعرف على متوسط الأجر الشهري للمشتغلين.
٨. توفير بيانات عن متوسط ساعات العمل الفعلية الأسبوعية حسب المهنة والنشاط الاقتصادي للمشتغلين.
٩. توفير بيانات تفصيلية عن الباحثين عن عمل.

وقد تم جمع البيانات التي تعرضها هذه النشرة في شهر رجب لعام ١٤٣٦ هـ الموافق لشهر مايو (٢٠١٥م)، وشملت عينة المسح الأسر السعودية وغير السعودية في كافة المناطق الإدارية.

التعاريف والمصطلحات المستخدمة في المسح

المنطقة الإدارية:

يوجد في المملكة العربية السعودية ثلاثة عشر منطقة إدارية، ويشرف على كل منها جهاز حكومي تابع لوزارة الداخلية، ويوجد في كل منطقة إدارية مدينة تعد مقراً لها.

إطار العينة الرئيسية:

تمثل نتائج التعداد العام للسكان والمساكن المنفذ في شهر جمادى الأول لعام ١٤٣١ هـ (٢٠١٠م) الإطار المستخدم لاختيار مفردات عينة (أسر) مسح القوى العاملة للنصف الأول من عام ٢٠١٥.

وحدة المعاينة الأولية (منطقة العد):

هي تقسيم إحصائي يتكون من مساحة جغرافية تحتوي على عدد من المباني والمساكن والأسر تبلغ في المتوسط (١٥٠) أسرة.

الأسرة المعيشية:

هي فرد أو مجموعة أفراد تربطهم أو لا تربطهم صلة قرابة ويشتركون في المسكن والمأكل. ويعد الخدم والسائقين ومن في حكمهم ضمن أفراد الأسرة إذا كانوا يعيشون في نفس الوحدة السكنية.

رئيس الأسرة:

هو الشخص الذي تتخذه الأسرة رئيساً لها من أفراد الأسرة، وعادة ما يكون هو المسؤول عن اتخاذ القرارات في الشؤون الأسرية ولا يقل عمره عن (١٥) سنة، وإذا كانت الأسرة مكونة من أطفال ووالدتهم تكون الأم في هذه الحالة هي رئيسة الأسرة.

الإسناد الزمني:

تم إسناد بيانات مسح القوى العاملة للنصف الأول من عام ٢٠١٥ من حيث عدد أفراد الأسرة وخصائصهم السكانية والاجتماعية والاقتصادية إلى ما يلي:

١. تم إسناد بيانات عدد أفراد الأسرة وخصائصهم السكانية إلى تاريخ زيارة الأسرة ومعاينتها.
٢. تم إسناد بيانات المشتغلين إلى الأسبوع السابق لزيارة الأسرة ومعاينتها، ويقصد بـ (الأسبوع السابق) آخر اسبوع كامل (من السبت الى الجمعة) يسبق تاريخ الزيارة.

٣. تم إسناد بيانات الباحثين عن عمل إلى الأربعة أسابيع السابقة لزيارة الأسرة ومعاينتها، ويقصد بـ (الأربعة أسابيع السابقة) آخر أربعة أسابيع كاملة (من يوم السبت في الاسبوع الأول الى يوم الجمعة في الاسبوع الأخير) تسبق تاريخ الزيارة.

السكان:

هم جميع الأفراد المقيمين في المملكة وقت إجراء المسح من السعوديين وغير السعوديين.

سكان المسح:

هم مجموع أفراد الأسر المعيشية المختارة في العينة بمن فيهم العمالة المنزلية ومن في حكمهم، الذين يعيشون في مسكن واحد.

السكان في سن العمل:

هم جميع الأفراد (١٥ سنة فأكثر) ويشمل الأفراد الناشطين اقتصادياً (قوة العمل) والأفراد غير الناشطين اقتصادياً (خارج قوة العمل).

السكان الناشطون اقتصادياً (قوة العمل):

هم الأفراد (١٥) سنة فأكثر المساهمون أو الذين لديهم القدرة والاستعداد للمساهمة في إنتاج السلع والخدمات خلال فترة الإسناد الزمني للمسح، ويشمل المشتغلين والمتعطلين .

المشتغلون:

هم الأفراد (١٥ سنة فأكثر) الذين قاموا خلال فترة الاسناد الزمني (الاسبوع السابق لزيارة الأسرة) بأحد الأعمال التالية:

- عَمِلُوا لمدة ساعة واحدة على الأقل مقابل راتب أو ربح (نقدي أو عيني) كموظفين منتظمين أو مؤقتين أو اصحاب عمل أو يعملون لحسابهم.
- أو قاموا بمساعدة الغير لمدة ساعة على الأقل بدون مقابل في أي نوع من الأعمال التجارية أو في مزرعة خاصة بأحد أفراد الأسرة.
- أو عَمِلُوا لمدة ساعة واحدة على الأقل لدى الغير بدون أجر أو ربح (نقدي أو عيني) كمتطوعين.



■ أو تغيّبوا مؤقتاً عن عملهم طيلة الاسبوع بسبب إجازة أو مرض أو لأي سبب آخر وسوف يعودون إليه مجدداً.

ويشمل التعريف الطلاب والباحثين عن عمل والمتقاعدين وريبات البيوت ... الخ، الذين عملوا خلال الاسبوع السابق للزيارة لمدة ساعة واحدة على الأقل، مع ملاحظة أن ذلك لا يشمل الأعمال المنزلية مثل أعمال الطبخ والغسيل الذي تقوم به ربة المنزل أو أعمال الصيانة المنزلية العادية التي يقوم بها أحد أفراد الأسرة.

المتعطلون:

هم الأفراد (١٥ سنة فأكثر) الذين كانوا خلال الأسبوع السابق لزيارة الأسرة بدون عمل، وكانوا قادرين على العمل ومستعدين للالتحاق به في حال توفره، وكانوا خلال الأسابيع الأربعة السابقة لزيارة الأسرة يبحثون عن عمل بجدية أو حاولوا تأسيس عمل خاص بهم.

السكان غير الناشطين اقتصادياً (خارج قوة العمل):

هم الأفراد (١٥ سنة فأكثر) غير المصنفين ضمن القوى العاملة (غير مشغولين أو متعطلين)، وذلك لكونهم لا يعملون أو لا يبحثون عن عمل أو غير قادرين على العمل أو غير مستعدين للالتحاق به خلال فترة الإسناد الزمني للمسح، مثل: الطلاب، وريبات البيوت، والمتقاعدين الذين لا يعملون، والأفراد غير القادرين على العمل، والأفراد الذين لا يرغبون في العمل ولا يبحثون عنه لأي أسباب أخرى.

الحالة الزوجية:

هي حالة الفرد (١٥) سنة فأكثر من الناحية الزوجية خلال فترة الإسناد الزمني للمسح.

الحالة التعليمية:

هي حالة الفرد (١٥) سنة فأكثر من ناحية التحصيل العلمي ومدى إلمامه بالقراءة والكتابة أو حصوله على مؤهلات دراسية معترف بها.

المهنة:

هي العمل الرئيس الذي يقوم به الفرد (١٥) سنة فأكثر بصرف النظر عن نوع النشاط الذي تقوم به الجهة التي يعمل بها.

النشاط الاقتصادي:

هو العمل الرئيس الذي تمارسه المنشأة أو الجهة التي يعمل بها الفرد (١٥) سنة فأكثر بغض النظر عن المهنة التي يزاولها الفرد في هذه المنشأة أو الجهة.

متوسط ساعات العمل الأسبوعية:

هو مجموع عدد الساعات الأساسية (الفعلية أو الاعتيادية) وكذلك الإضافية (إن وجدت) التي يؤديها الأفراد (١٥) سنة فأكثر في أعمالهم الرئيسة خلال أسبوع الإسناد مقسومة على عدد الأفراد المشتغلين.

مع الإحاطة بأنه تم استيفاء ساعات العمل الفعلية للمشتغلين الذين عملوا خلال الأسبوع السابق لزيارة الأسرة، اما المشتغلين الذين لم يعملوا خلال الأسبوع السابق لزيارة الأسرة لأي سبب كإجازة أو المرض فقد تم استيفاء ساعات عملهم الاعتيادية الأسبوعية.

استمارة المسح

روعي عند تصميم استمارة المسح التوصيات والمعايير والتعاريف الدولية التي تصدرها منظمة العمل الدولية في مجال مسح القوى العاملة، وتم عرضها على خبراء منظمة العمل الدولية خلال زيارتهم للمصلحة، والجهات ذات العلاقة التي تمت مخاطبتهم وتزويدهم بنسخة أولية من الاستمارة لأخذ مرئياتهم وملاحظاتهم عليها.

وقد قسمت الاستمارة إلى ثمانية أقسام حسب الموضوع لزيادة كفاءة الاستمارة في تحقيق المواصفات الفنية لمرحلة العمل الميداني، وتم إعادة صياغة الأسئلة بحيث توجه بشكل مباشر للمستجوب من أجل توحيد صيغة توجيه السؤال من قبل الباحثين مما يؤدي إلى اتساق الإجابات. حيث تضمنت استمارة المسح مجموعة من الأسئلة المتعلقة بالخصائص الديموجرافية والاجتماعية والاقتصادية للأفراد من أهمها:

اسم الفرد، الجنس، العلاقة برئيس الأسرة، الجنسية، العمر، الحالة الزوجية، الحالة التعليمية، التخصص للحاصلين على الشهادة الثانوية فما فوق، العاملون والمتغيبون عن العمل خلال الأسبوع السابق، الباحثون عن عمل، أسلوب البحث عن عمل، أسباب عدم البحث عن عمل، مدة البحث عن عمل، الإتاحة للعمل، أسباب عدم الإتاحة للعمل، نوع التدريب ومدته والجهة الممولة له، خبرة العمل السابق، أسباب ترك العمل السابق، المهنة، اسم الجهة التي يعمل بها الفرد، نوع القطاع، النشاط الاقتصادي، الحالة العملية، الأجر الشهري الصافي للفرد المشتغل، النظام التقاعدي للسعوديين المشتغلين، عدد ساعات العمل في العمل الرئيس والعمل الآخر إذا كان للفرد عمل آخر إضافة إلى عمله الرئيس خلال أسبوع الإسناد، وعقد العمل.

أدلة التصنيف:

دليل المهن:

صنفت مهن الأفراد المشتغلين في هذا المسح وفقا للتصنيف المهني السعودي الصادر عن مجلس القوى العاملة في عام ١٤١٨ هـ المبني على التصنيف الدولي المعياري للمهن الصادر عن مكتب العمل الدولي في عام ١٩٨٨ م.

دليل النشاط الاقتصادي:

صنف النشاط الاقتصادي الرئيس لجهة عمل الأفراد المشتغلين باستخدام التصنيف الصناعي الدولي الموحد لجميع الأنشطة الاقتصادية التتقيح الرابع (ISIC Rev.4).

دليل الجنسيات:

أعد دليل خاص لترميز الجنسيات حسب الدولة التي ينتمي إليها الفرد.

دليل المستويات والتخصصات التعليمية:

صنفت المستويات والتخصصات التعليمية وفقاً لنظام التصنيف الدولي المقنن للتعليم (ISCED).

تصميم العينة:

يُعد مسح القوى العاملة من المسوح العينية الأسرية الذي تقوم مصلحة الإحصاءات العامة والمعلومات بتنفيذه باستخدام إطار التعداد العام للسكان والمساكن، وللحصول على تقديرات ذات كفاءة وفاعلية عالية، تم تقسيم مجتمع المسح إلى أجزاء غير متداخلة تتصف بالتجانس النسبي في وحداتها، وكل جزء يُعد طبقة، وكل طبقة تُعامل على أنها مجتمع مستقل بذاته. بحيث تسحب عينة عشوائية من كل طبقة بشكل مستقل، وفي النهاية تدمج جميع وحدات المعاينة المسحوبة معاً لتشكل العينة الكلية. ولأغراض تجهيز هذا الإطار تم تقسيم كل منطقة إدارية إلى عدد من الطبقات يتراوح بين (١٠-٣) طبقات، تم تحديدها وفقاً لحجم السكان، بحيث أصبح المجموع أربعاً وخمسين طبقة على مستوى المملكة. كما تم تحديد الحجم الأمثل للعينة الرئيسة الذي يفي بأغراض البحوث الأسرية المختلفة التي تجريها المصلحة على مستوى المملكة والمناطق الإدارية. بعد ذلك تم سحب وحدات المعاينة الأولية، والمتمثلة بمناطق العد حيث بلغ عددها (١,٣٤٠) منطقة عد موزعة على جميع المناطق الإدارية.

خطوات تصميم واختيار عينة المسح:

قبل الشروع في تصميم عينة المسح واختيار الأسلوب المناسب تم مناقشة ودراسة أهداف المسح، والاطلاع على نتائج المسوح السابقة. كما تم تحليل قيم الانحراف المعياري ومعامل الاختلاف لبعض المتغيرات الرئيسة، مثل معدل البطالة، وعدد المشتغلين على مستوى المناطق الإدارية. وعلى ضوء ذلك تم تقدير حجم عينة المسح الجديد، وتم تحديد العينة المختارة وهي عبارة عن عينة عشوائية طبقية عنقودية تم اختيارها على مرحلتين وفقاً لما يلي:

المرحلة الأولى:

بعد تحديد الحجم الأمثل من الأسر لعينة المسح لكل منطقة إدارية، بدأت عملية سحب وحدات المعاينة الأولية وهي مناطق العد من إطار عملية المراقبة. حيث تم سحب (١,٣٤٠) منطقة عد من أصل (٣٦,١٩٨) منطقة عد في إطار التعداد موزعة على جميع الطبقات في جميع المناطق الإدارية باستخدام الأسلوب المتناسب مع الحجم بترجيح عدد الأسر السعودية فيها موزعة على النحو التالي:

عدد وحدات المعاينة	المنطقة الإدارية	عدد وحدات المعاينة	المنطقة الإدارية	عدد وحدات المعاينة	المنطقة الإدارية
٧٠	نجران	٩٠	عسير	٢٢٠	الرياض
٧٠	الباحة	٧٠	تبوك	٢٤٠	مكة المكرمة
٧٠	الجوف	٧٠	حائل	٩٠	المدينة المنورة
١,٣٤٠	المجموع	٧٠	الحدود الشمالية	٧٠	القصيم
		٧٠	جازان	١٤٠	المنطقة الشرقية

المرحلة الثانية:

تم سحب وحدات المعاينة الثانوية وهي الأسر عشوائياً من مناطق العد التي تم اختيارها في المرحلة الأولى باستخدام العينة العشوائية المنتظمة، حيث اختيرت (٢٥) أسرة من كل منطقة عد، أي ما مجموعه (٣٣,٥٠٠) أسرة على مستوى المملكة.

أسلوب جمع البيانات:

نفذ المسح في شهر رجب لعام ١٤٣٦ هـ الموافق لشهر مايو (٢٠١٥م)، واستمرت عملية جمع بيانات المسح خلال الفترة من (١٨/ ٧/ ١٤٣٦ - ١٢/ ٨/ ١٤٣٦ هـ) الموافق (٧ - ٣٠/ ٥/ ٢٠١٥). ولأن الأسرة هي محور البحث فقد تم استخدام أسلوب الاتصال المباشر بالأسرة في عملية استيفاء استمارة المسح. حيث قام الباحثون المكلفون بهذه العملية بزيارة الأسر الواقعة ضمن عينة المسح واستيفاء البيانات مباشرة باستخدام الاستمارة المصممة لهذا الغرض خلال فترة المسح التي استغرقت مدة (٢٤) يوماً.

الملاحج الرئيسية للقوى العاملة

قوة العمل:

أظهرت نتائج مسح القوى العاملة للنصف الأول من عام ٢٠١٥ خلال شهر رجب لعام ١٤٣٦ هـ الموافق لشهر مايو (٢٠١٥م)، أن جملة قوة العمل في المملكة للفئة العمرية (١٥ سنة فأكثر) بلغت (١١,٩١٢,٢٠٩) فرداً، أي ما نسبته (٥٣,٦٪) من إجمالي عدد السكان (١٥ سنة فأكثر، منهم (١٠,٠٢٧,١٤٢) فرداً من الذكور بنسبة (٨٤,٢٪). وبلغت جملة عدد المشتغلين (١١,٢٢٩,٨٦٥) فرداً، أي ما نسبته (٩٤,٣٪) من إجمالي قوة العمل، يمثل الذكور منهم (٨٦,٩٪)، وبلغ عدد المتعطلين (٦٨٢,٣٤٤) فرداً، يمثل الذكور منهم ما نسبته (٣٩,٧٪)، وبلغ معدل البطالة الإجمالي (٥,٧٪).

التوزيع النسبي للسكان السعوديين وغير السعوديين داخل قوة العمل (١٥ سنة فأكثر) حسب الجنس
Distribution Of Saudis and Non Saudis Population In the Labour Force (15 years and Above) By Sex

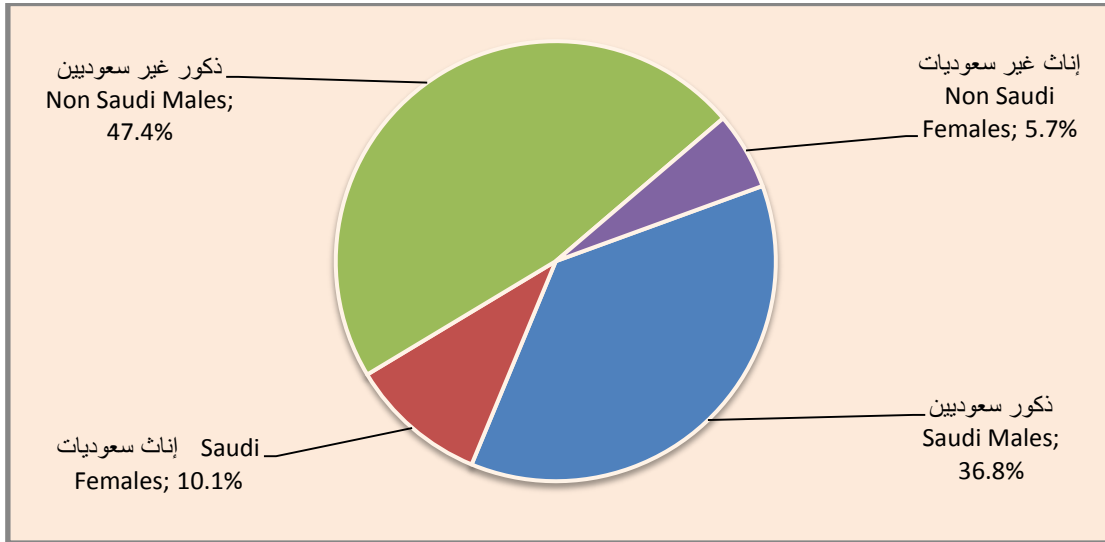


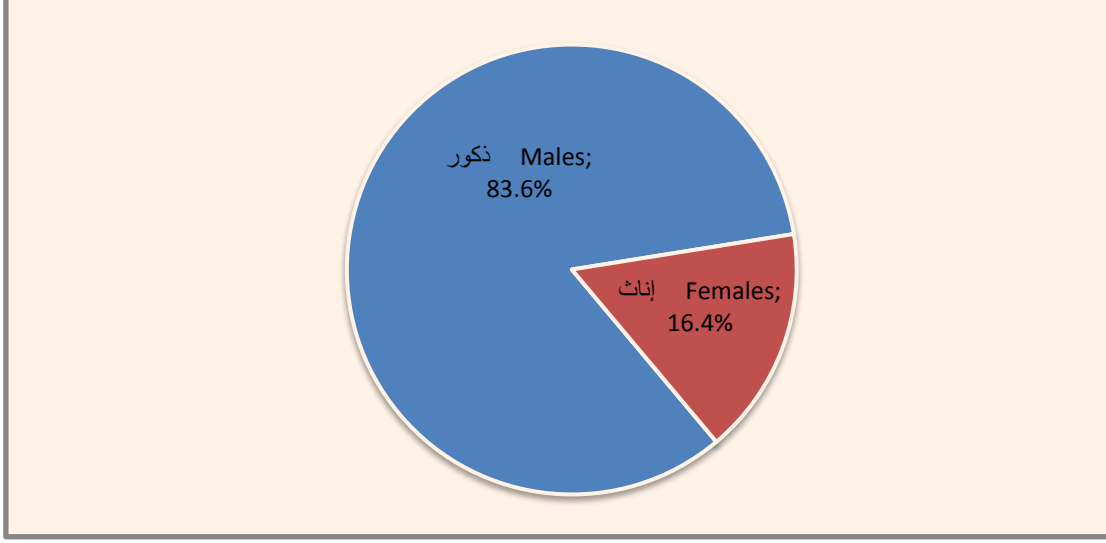
Chart (1)

شكل (١)

كما أظهرت النتائج أن قوة العمل السعودية بلغت (٥,٥٩١,٥٦٣) فرداً، أي ما نسبته (٤٠,٤٪) من إجمالي السكان السعوديين (١٥ سنة فأكثر)، منهم (٤,٣٨٤,١٣٧) فرداً من الذكور، يمثلون ما نسبته (٧٨,٤٪)، وبلغ إجمالي عدد المشتغلين السعوديين (٤,٩٤٤,٧٠٩) فرداً، يمثلون ما نسبته (٨٨,٤٪) من قوة العمل السعودية، منهم (٤,١٣٣,٢٥١) فرداً من الذكور يمثلون ما نسبته (٨٣,٦٪)، في حين بلغ عدد المتعطلين السعوديين (٦٤٦,٨٥٤) فرداً يمثلون ما نسبته (١١,٦٪) من قوة العمل السعودية، منهم (٢٥٠,٨٨٦) فرداً من الذكور.

التوزيع النسبي لقوة العمل السعودية (١٥ سنة فأكثر) حسب الجنس
Distribution of Saudis Labour Force (15 years and Above) by Sex

المشتغلون Employed



المتعطلون Unemployed

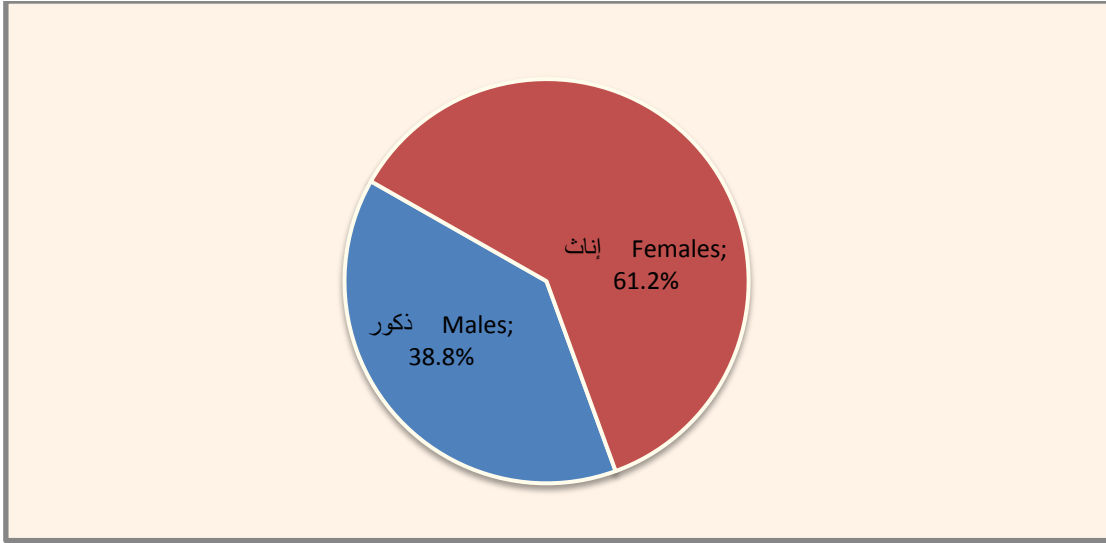


Chart (2)

شكل (٢)

كما أشارت نتائج المسح أن ما يقارب ثلثي قوة العمل السعودية تتركز بين الأفراد الذين أعمارهم بين (٢٠-٣٩) سنة، أي ما نسبته (٦٥,٠٪)، وللذكور سجلت النسبة لنفس فئة العمر (٦١,٥٪) وللإناث (٧٧,٦٪).

قوة العمل السعودية (١٥ سنة فأكثر) حسب الفئات العمرية
Saudis Labour Force (15 years and Above) By Age Groups

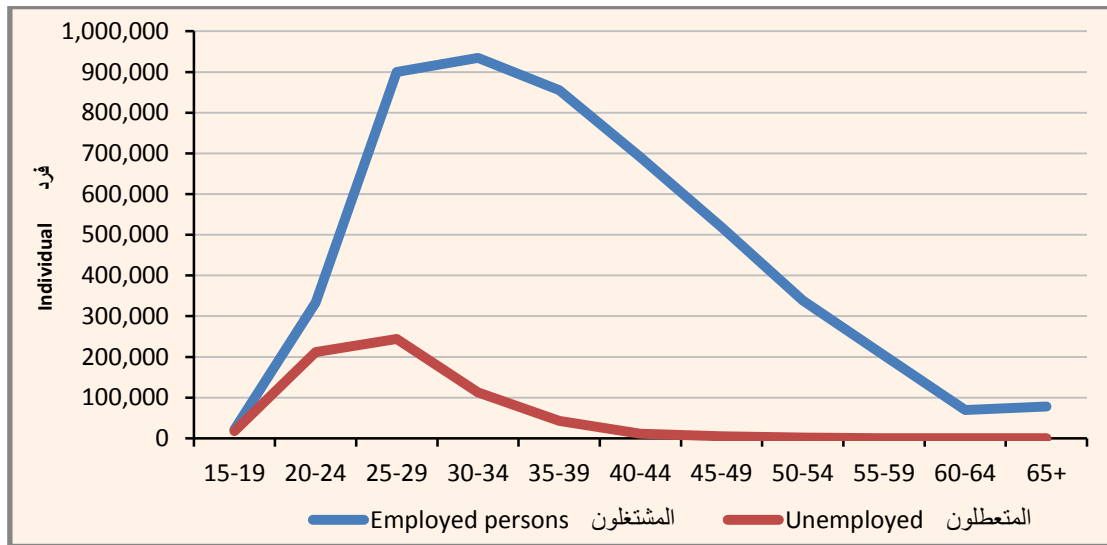


Chart (3)

شكل (٣)

وأوضحت نتائج المسح أن نسبة التعلم بين السكان السعوديين داخل قوة العمل بلغت (٩٩,٤٪)، وسجلت نسبة التعلم بين الذكور (٩٩,٤٪)، وبين الإناث (٩٩,٦٪).

التوزيع النسبي لقوة العمل السعودية (١٥ سنة فأكثر) حسب الحالة التعليمية
Distribution of Saudis Labour Force (15 years and Above) By Education Status

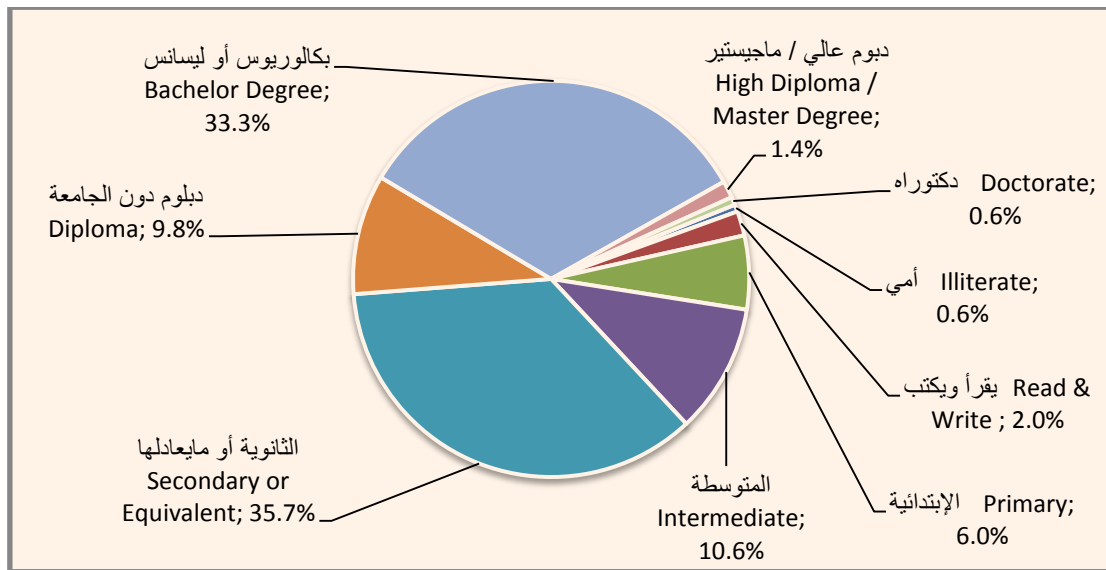


Chart (4)

شكل (٤)

كما أوضحت النتائج أن الأفراد الحاصلين على شهادة الثانوية أو مايعادلها يمثلون أعلى نسبة من قوة العمل السعودية إذ بلغت (٣٥,٧٪)، يليهم الحاصلون على شهادة البكالوريوس أو الليسانس بنسبة (٣٣,٣٪)، وقد مثل الذكور الحاصلون على الشهادة الثانوية أو ما يعادلها أعلى نسبة بين قوة العمل السعودية الذكور، حيث بلغت (٤١,٤٪)، بينما تركزت هذه النسبة بين الإناث الحاصلات على شهادة البكالوريوس أو الليسانس إذ بلغت (٦٥,٠٪).

وفيما يتعلق بالسكان غير السعوديين فقد بلغت نسبة قوة العمل (٢,٧٥٪) من إجمالي السكان غير السعوديين (١٥) سنة فأكثر، وشكل المشتغلون غير السعوديين ما نسبته (٤,٩٩٪) من إجمالي قوة العمل غير السعودية، وبالنظر للتوزيع النوعي لقوة العمل غير السعودية، نجد أن نسبة الذكور في قوة العمل (٣,٨٩٪)، والإناث (٧,١٠٪). وتشير نتائج المسح أن نسبة التعلم بين السكان غير السعوديين داخل قوة العمل بلغت (١,٩٨٪)، وسجلت نسبة التعلم بين الذكور (٢,٩٨٪)، وبين الإناث (٥,٩٧٪).

التوزيع النسبي لقوة العمل غير السعودية (١٥ سنة فأكثر) حسب الحالة التعليمية
Distribution of Non Saudis Labour Force (15 years and Above) By Education Status

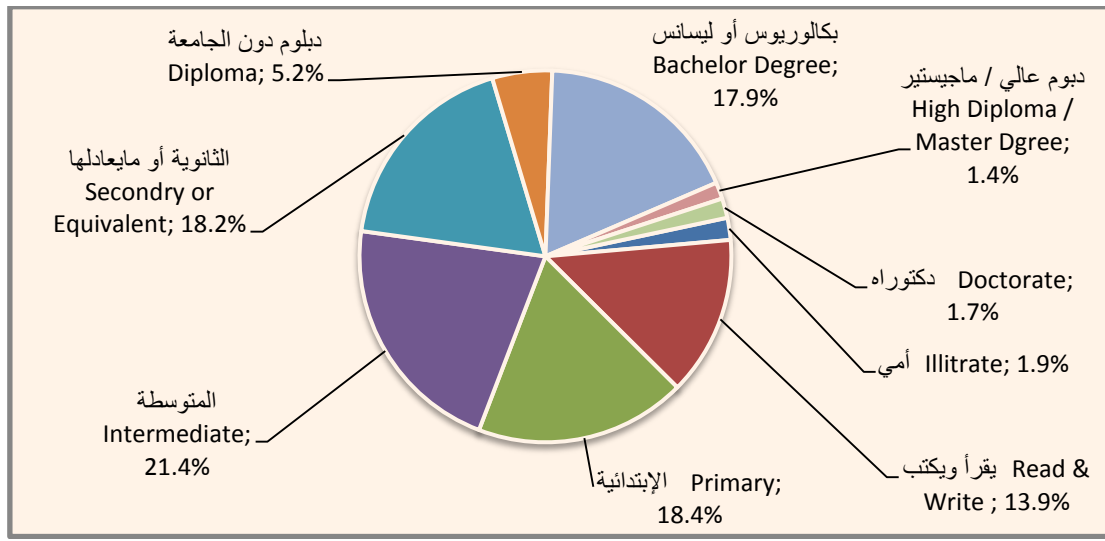


Chart (5)

شكل (٥)

المتعطلون السعوديون:

أظهرت نتائج المسح أن عدد المتعطلين السعوديين وصل إلى (٦٤٦,٨٥٤) فرداً، يمثل الذكور منهم (٢٥٠,٨٨٦) فرداً ويمثلن الإناث منهم (٣٩٥,٩٦٨)، حيث بلغ معدل البطالة للسكان السعوديين (١٥) سنة فأكثر (١١,٦٪)، يمثل الذكور منهم ما نسبته (٣٨,٨٪) والإناث (٦١,٢٪) من إجمالي المتعطلين السعوديين، في حين بلغ معدل البطالة للسعوديين الذكور (٥,٧٪)، وللإناث (٣٢,٨٪).

كما بينت النتائج أن أعلى نسبة للمتعطلين السعوديين كانت في الفئة العمرية (٢٥ - ٢٩) سنة، وذلك بنسبة بلغت (٣٧,٧٪)، أما فيما يخص الذكور فتمثل الفئة العمرية (٢٠ - ٢٤) سنة الفئة الأعلى من حيث عدد المتعطلين وذلك بنسبة (٤٥,٠٪)، أما فيما يخص الإناث فتمثل الفئة العمرية (٢٥ - ٢٩) سنة الفئة الأعلى من حيث عدد المتعطلات وذلك بنسبة (٤٢,٤٪) من جملة المتعطلات السعوديات.

معدل البطالة للسعوديين (١٥ سنة فأكثر) حسب الجنس للنصف الأول من عام ٢٠١٥ والنصف الثاني من عام ٢٠١٤
Unemployment Rate Among Saudis (15 years and Above) by Sex in First Half of 2015 & Second Half of 2014

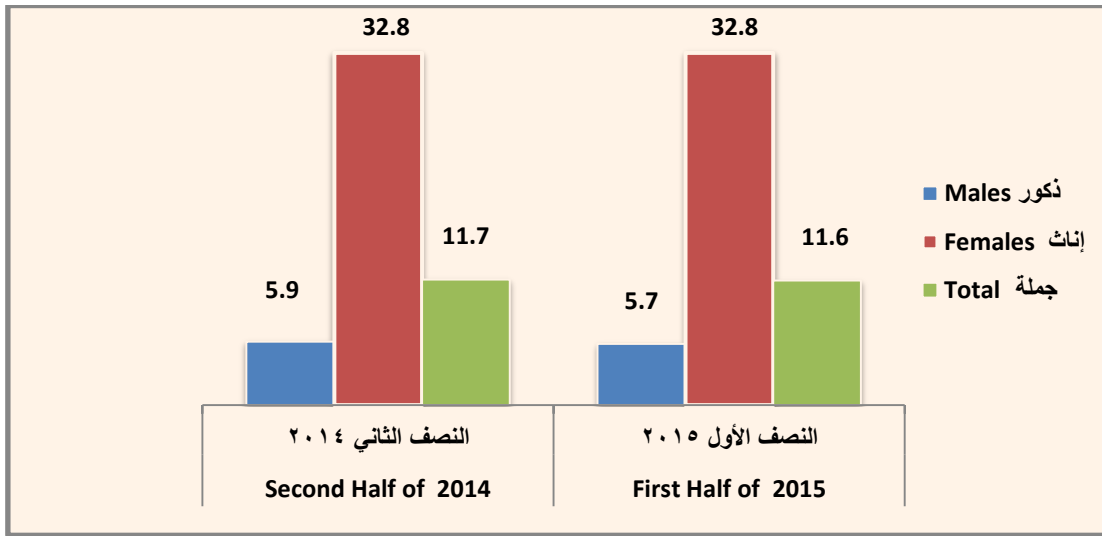


Chart (6)

شكل (٦)

المتعطلون السعوديون (١٥ سنة فأكثر) حسب الفئات العمرية
Saudis Unemployed Persons (15 years and Above) by Age Groups

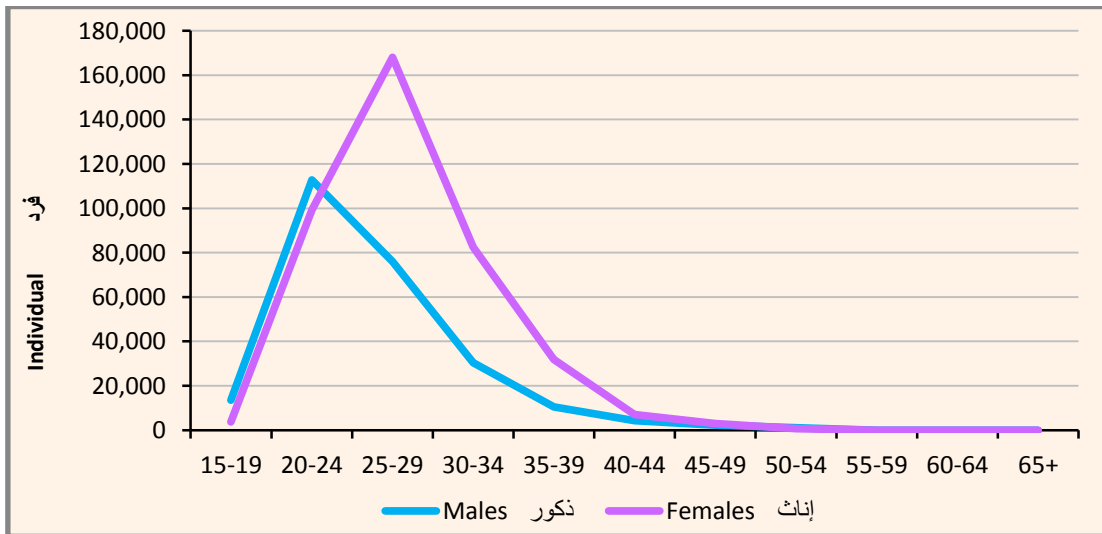


Chart (7)

شكل (٧)

كما بينت النتائج أيضاً أن أعلى نسبة للمتطلين السعوديين هم من الحاصلين على شهادة البكالوريوس أو الليسانس وذلك بنسبة (٤٩,٣٪)، يليهم الحاصلون على شهادة الثانوية أو ما يعادلها بنسبة (٣٢,٠٪)، وبالنسبة للذكور منهم فإن أعلى نسبة للمتطلين هم الحاصلين على الشهادة الثانوية أو ما يعادلها وذلك بنسبة (٤٨,٩٪)، يليهم الحاصلون على شهادة البكالوريوس أو الليسانس وذلك بنسبة (٢٠,٨٪).

أما فيما يخص السعوديات فإن الحاصلات على شهادة البكالوريوس أو الليسانس يمتن أعلى نسبة من بين المتطلات السعوديات حيث بلغت (٦٧,٣٪)، يليهن الحاصلات على الشهادة الثانوية

أو ما يعادلها بنسبة (٢١,٣٪). كما أظهرت النتائج عدم وجود بطالة بين الذكور والإناث الحاصلين على شهادة الدكتوراه.

وأشارت النتائج أن أعلى نسبة للمتطلين السعوديين على مستوى الحالة الزوجية كانت للذين لم يسبق لهم الزواج، حيث بلغت (٥٤,٨٪) يليهم المتزوجون حيث بلغت نسبتهم (٤١,٩٪) وينطبق ذلك أيضاً على السعوديين الذكور حيث بلغت نسبة الذين لم يسبق لهم الزواج (٨٥,٥٪)، يليهم المتزوجون حيث بلغت نسبتهم (١٣,٩٪)، أما فيما يخص المتطلات السعوديات فإن أعلى نسبة كانت للمتزوجات، حيث بلغت (٥٩,٧٪) يليهن اللاتي لم يسبق لهن الزواج حيث بلغت نسبتهن (٣٥,٤٪).

التوزيع النسبي للمتطلين السعوديين (١٥ سنة فأكثر) حسب الحالة التعليمية
Distribution of Saudis Unemployed (15 years and Above) by Education Status

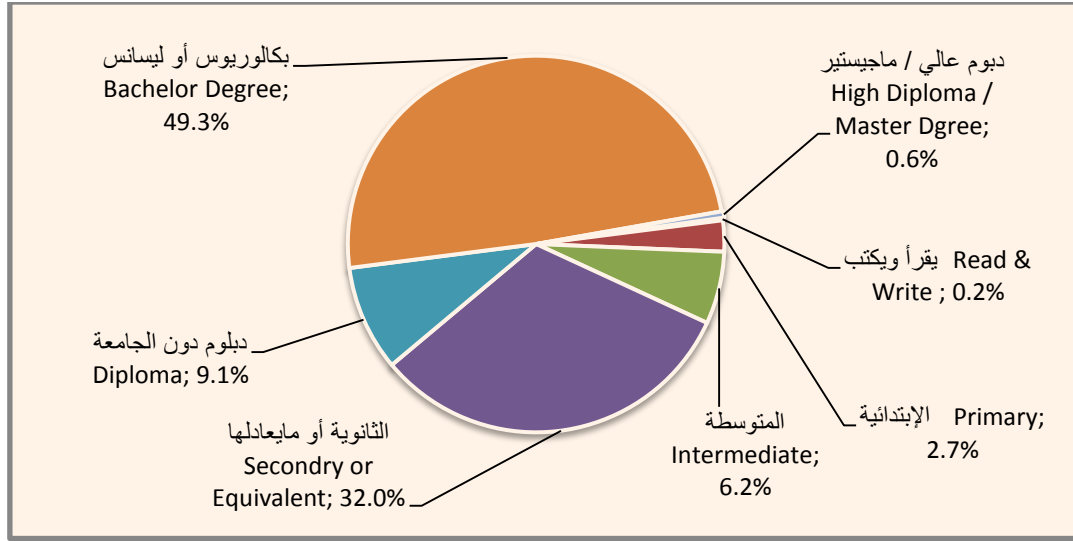


Chart (8)

شكل (٨)

توزيع المشتغلين حسب أقسام المهن الرئيسية:

أتضح من خلال التوزيع المهني أن ما يقارب ثلث المشتغلين السعوديين هم من المشتغلين في مهن الخدمات بنسبة بلغت (٣٢,٣٪)، يليهم المشتغلون في مهن الفنيون في المجالات العلمية والفنية والإنسانية بنسبة بلغت حوالي (٢٠,٠٪). أما أدنى نسبة فهي للمشتغلين في مهن العمليات الصناعية والكيميائية والصناعات الغذائية حيث بلغت (١,٠٪)، ولل سكان المشتغلين السعوديين الذكور سجلت أعلى النسب للمشتغلين في مهن الخدمات أيضاً، إذ بلغت (٣٧,٣٪)، في حين بلغت أدنى نسبة للمشتغلين في مهن العمليات الصناعية والكيميائية والصناعات الغذائية (١,٠٪). وقد أظهرت نتائج المسح أن ما يقارب نصف السعوديات المشتغلات يعملن في مهن الفنيون في المجالات العلمية والفنية والإنسانية، حيث بلغت نسبتهن (٤٦,١٪)، في حين بلغت أدنى نسبة للمشتغلات في المهن الهندسية الأساسية المساعدة (٠,١٪).

أما فيما يخص المشتغلين غير السعوديين حسب أقسام المهن الرئيسة فقد تبين أن أعلى نسبة للمشتغلين في المهن الهندسية الأساسية المساعدة، إذ بلغت (٣٢,٧٪)، يليهم المشتغلون في مهن الخدمات بنسبة (١٩,٦٪). أما أدنى نسبة فكانت في المهن الكتابية حيث بلغت (٢,٣٪)، وفيما يتعلق بالذكر منهم، فقد سجلت أعلى النسب للمشتغلين في المهن الهندسية الأساسية المساعدة عند (٣٦,٦٪)، في حين أن أدنى نسبة بلغت للمشتغلين في المهن الكتابية (٢,٤٪). أما الإناث فقد أظهرت نتائج المسح أن أغلب المشتغلين غير السعوديين يعملون في مهن الخدمات بنسبة بلغت (٨٥,٣٪)، وأن أدنى النسب هي للمشتغلين في مهن المديرون ومديرو الأعمال بنسبة بلغت (٠,٠٢٪).

توزيع المشتغلين حسب أقسام النشاط الاقتصادي الرئيسة:

أشارت نتائج المسح أن أعلى نسبة للمشتغلين السعوديين في نشاط الإدارة العامة والدفاع والضمان الاجتماعي الإجباري حيث بلغت نسبتهم (٣٥,٢٪) من إجمالي عدد المشتغلين السعوديين، ويأتي في المرتبة الثانية المشتغلون في نشاط التعليم بنسبة (٢٤,٢٪)، أما أدنى نسبة فهي لفئة المشتغلين في أنشطة المنظمات والهيئات الدولية، حيث بلغت (٠,٠٢٪).

وبينت النتائج أيضاً أن المشتغلين السعوديين الذكور العاملين في نشاط الإدارة العامة والدفاع والضمان الاجتماعي الإجباري يمثلون أعلى نسبة من إجمالي المشتغلين السعوديين الذكور حيث بلغت نسبتهم (٤١,٢٪)، يليهم المشتغلون في نشاط التعليم بنسبة (١٥,٣٪). وقد أظهرت نتائج المسح أيضاً أن ما يقارب ثلاثة أرباع المشتغلين السعوديين يعملون في نشاط التعليم بنسبة بلغت (٧٠,٠٪)، تليهن المشتغلين في أنشطة الصحة البشرية والخدمة الاجتماعية بنسبة (١٣,٩٪).

ومن بيانات توزيع المشتغلين غير السعوديين حسب أقسام النشاط الاقتصادي اتضح أن أعلى نسبة بينهم هي (٢١,١٪) للمشتغلين في نشاط التشييد، ويأتي في المرتبة الثانية المشتغلون في نشاط تجارة الجملة والتجزئة وإصلاح المركبات ذات المحركات والدراجات النارية بنسبة بلغت (١٨,٥٪)، في حين سجلت أدنى النسب للمشتغلين غير السعوديين في أنشطة المنظمات والهيئات الأجنبية حيث بلغت (٠,١٪)، أما المشتغلين غير السعوديين الذكور فقد بلغت أعلى نسبة لهم (٢٣,٦٪) في نشاط التشييد، تليها المشتغلون في نشاط تجارة الجملة والتجزئة وإصلاح المركبات ذات المحركات والدراجات النارية بنسبة (٢٠,٧٪)، أما المشتغلين غير السعوديين فقد احتلت فئة العاملات في أنشطة الأسر المعيشية التي تستخدم أفراداً أو إنتاج سلع وخدمات غير مميزة خاصة المرتبة الأولى بنسبة (٨٣,٨٪)، تليها فئة العاملات في أنشطة الصحة البشرية والخدمة الاجتماعية بنسبة (٦,٩٪).

ساعات العمل:

أوضحت نتائج المسح أن متوسط عدد ساعات العمل الأسبوعية للمشتغلين بلغ (٤٥,٥) ساعة، ويختلف هذا المتوسط باختلاف المجموعات الرئيسية للمهن أو الأنشطة الاقتصادية، حيث بلغ أعلى مستوى له (٥٥,٩) ساعة في مهن العمليات الصناعية والكيميائية والصناعات الغذائية، وأدنى مستوى له (٣٨,٥) ساعة في مهن الفنيون في المجالات العلمية والفنية والإنسانية، في حين بلغ أعلى مستوى له (٥٨,٤) ساعة في أنشطة الإقامة والخدمات الغذائية، وأدنى مستوى له (٣٥,٤) ساعة في نشاط التعليم.

أما متوسط عدد ساعات العمل الأسبوعية للمشتغلين الذكور فقد بلغ (٤٥,٧) ساعة عمل، حيث بلغ أعلى مستوى له (٥٦,٧) ساعة في مهن العمليات الصناعية والكيميائية والصناعات الغذائية، وأدنى مستوى له (٣٩,٦) ساعة في المهن الكتابية، في حين بلغ أعلى مستوى له (٥٨,٧) ساعة في أنشطة الإقامة والخدمات الغذائية، وأدنى مستوى له (٣٥,٧) ساعة في نشاط التعليم.

أهم المؤشرات المتعلقة بنتائج المسح

Indicator	الإجمالي Total	الجنس Sex		المؤشر
		إناث Females	ذكور Males	
Total Economic Participation Rate	53,6	20,2	77,8	معدل المشاركة الاقتصادية للسكان (١٥) سنة فأكثر
Total Employment Rate	94,3	78,2	97,3	معدل التشغيل للسكان (١٥) سنة فأكثر
Total Unemployment Rate	5,7	21,8	2,7	معدل البطالة للسكان (١٥) سنة فأكثر
Saudis Economic Participation Rate	40,4	17,3	64,1	معدل المشاركة الاقتصادية للسكان السعوديين (١٥) سنة فأكثر
Saudis Employment Rate	88,4	67,2	94,3	معدل التشغيل للسكان السعوديين (١٥) سنة فأكثر
Saudis Unemployment Rate	11,6	32,8	5,7	معدل البطالة للسكان السعوديين (١٥) سنة فأكثر
Percentage of Saudi Labor Force to Total Labor Force	46,9	64,1	43,7	نسبة قوة العمل السعودية من إجمالي قوة العمل
Percentage of Saudi Employed Persons to Total Employed Persons	44,0	55,1	42,4	نسبة المشتغلين السعوديين من إجمالي المشتغلين
Percentage of Employed Persons to Total Population	35,8	10,7	55,5	نسبة المشتغلين من إجمالي السكان
Percentage of Saudi Employed Persons to Total Saudis Population	23,5	7,7	39,3	نسبة المشتغلين السعوديين من إجمالي السكان السعوديين
Percentage of Unemployed Persons to Total Population	2,2	3,0	1,5	نسبة المتعطلين من إجمالي السكان
Percentage of Saudi Unemployed Persons to Total Saudis Population	3,1	3,8	2,4	نسبة المتعطلين السعوديين من إجمالي السكان السعوديين
Total Economic Dependency Ratio	164			معدل الإعالة الاقتصادية لإجمالي لسكان (لكل ١٠٠ فرد)
Saudi Economic Dependency Ratio	276			معدل الإعالة الاقتصادية للسكان السعوديين (لكل ١٠٠ فرد)



الجداول

Tables

Table (1)

جدول (١)

السكان (١٥ سنة فأكثر) حسب المنطقة الإدارية والجنس
Population (15 Years and Above) By Administrative Area and Sex

Administrative Area	الجملة		خارج قوة العمل		قوة العمل		المحافظة الإدارية
	جملة Total	إناث Female	ذكور Male	جملة Total	إناث Female	ذكور Male	
Riyadh	5,664,770	2,270,754	3,394,016	2,469,485	1,739,077	730,408	الرياض
Makkah	5,790,905	2,453,402	3,337,503	2,692,956	2,008,292	684,664	مكة المكرمة
Madinah	1,392,716	617,235	775,481	729,602	527,293	202,309	المدينة المنورة
Qassim	990,981	401,665	589,316	444,946	316,043	128,903	القصيم
Easte. Prov.	3,432,401	1,391,660	2,040,741	1,537,627	1,106,249	431,378	المنطقة الشرقية
Asir	1,508,506	671,531	836,975	770,535	562,928	207,607	عسير
Tabuk	585,990	247,315	338,675	250,586	178,938	71,648	تبوك
Hail	488,335	215,349	272,986	236,329	173,551	62,778	حائل
North.Bord.	246,870	108,911	137,959	110,096	77,468	32,628	الحدود الشمالية
Jazan	1,057,364	484,949	572,415	556,524	398,500	158,024	جازان
Najran	384,184	167,730	216,454	201,799	143,975	57,824	نجران
AL - Baha	334,096	153,483	180,613	159,876	109,065	50,811	الباحة
AL - Jouf	346,913	144,188	202,725	151,461	101,726	49,735	الجوف
Total	22,224,031	9,328,172	12,895,859	10,311,822	7,443,105	2,868,717	الجملة

Table (2)

جدول (٢)

السكان السعوديون (١٥ سنة فأكثر) حسب المنطقة الإدارية والجنس
Saudis Population (15 Years and Above) By Administrative Area and Sex

Administrative Area	الجملة Total		خارج قوة العمل Out of the Labour Force		قوة العمل Labour Force		المنطقة الإدارية			
	جملة Total	إناث Female	ذكور Male	جملة Total	إناث Female	ذكور Male				
Riyadh	3,176,398	1,576,198	1,600,200	1,887,081	1,266,108	620,973	1,289,317	310,090	979,227	الرياض
Makkah	3,151,619	1,605,696	1,545,923	1,828,886	1,325,504	503,382	1,322,733	280,192	1,042,541	مكة المكرمة
Madinah	890,697	458,457	432,240	565,458	396,219	169,239	325,239	62,238	263,001	المدينة المنورة
Qassim	678,316	341,342	336,974	408,068	286,685	121,383	270,248	54,657	215,591	القصيم
Easte. Prov.	2,159,049	1,072,445	1,086,604	1,274,562	884,518	390,044	884,487	187,927	696,560	المنطقة الشرقية
Asir	1,157,966	603,269	554,697	734,280	537,621	196,659	423,686	65,648	358,038	عسير
Tabuk	445,239	219,260	225,979	236,521	167,283	69,238	208,718	51,977	156,741	تبوك
Hail	366,849	188,915	177,934	222,632	161,475	61,157	144,217	27,440	116,777	حائل
North.Bord.	187,520	96,742	90,778	104,121	72,625	31,496	83,399	24,117	59,282	الحدود الشمالية
Jazan	817,472	418,177	399,295	496,017	354,812	141,205	321,455	63,365	258,090	جازان
Najran	280,418	143,576	136,842	181,674	129,287	52,387	98,744	14,289	84,455	نجران
AL - Baha	264,697	138,000	126,697	151,269	101,464	49,805	113,428	36,536	76,892	الباحة
AL - Jouf	247,344	122,138	125,206	141,452	93,188	48,264	105,892	28,950	76,942	الجوف
Total	13,823,584	6,984,215	6,839,369	8,232,021	5,776,789	2,455,232	5,591,563	1,207,426	4,384,137	الجملة

Table (3)

جدول (٣)

السكان (٥١ سنة فأكثر) حسب فئات العمر والجنس
Population (15 Years and Above) By Age Group and Sex

الجملة Total	الجملة Total		خارج قوة العمل Out of the Labour Force				قوة العمل Labour Force			فئات العمر
	إناث Female	ذكور Male	جملة Total	إناث Female	ذكور Male	جملة Total	إناث Female	ذكور Male		
2,607,389	1,300,759	1,306,630	2,541,419	1,285,432	1,255,987	65,970	15,327	50,643	19-15	
2,510,308	1,223,812	1,286,496	1,727,846	1,036,954	690,892	782,462	186,858	595,604	24-20	
2,577,691	1,195,496	1,382,195	909,152	809,846	99,306	1,668,539	385,650	1,282,889	29-25	
2,876,305	1,210,187	1,666,118	839,112	807,374	31,738	2,037,193	402,813	1,634,380	34-30	
3,170,155	1,213,785	1,956,370	828,551	802,599	25,952	2,341,604	411,186	1,930,418	39-35	
2,670,384	1,011,538	1,658,846	753,872	728,293	25,579	1,916,512	283,245	1,633,267	44-40	
1,962,882	677,306	1,285,576	592,004	548,542	43,462	1,370,878	128,764	1,242,114	49-45	
1,366,618	459,460	907,158	494,923	414,205	80,718	871,695	45,255	826,440	54-50	
957,022	348,718	608,304	443,120	327,789	115,331	513,902	20,929	492,973	59-55	
620,564	249,411	371,153	408,579	245,450	163,129	211,985	3,961	208,024	64-60	
904,713	437,700	467,013	773,244	436,621	336,623	131,469	1,079	130,390	65+	
22,224,031	9,328,172	12,895,859	10,311,822	7,443,105	2,868,717	11,912,209	1,885,067	10,027,142	Total الجملة	

Table (4)

جدول (٤)

السكان السعوديون (١٥ سنة فأكثر) حسب فئات العمر والجنس
Saudis Population (15 Years and Above) By Age Group and Sex

الجملة Total	الجملة Total		خارج قوة العمل Out of the Labour Force				قوة العمل Labour Force			فئات العمر
	إناث Female	ذكور Male	جملة Total	إناث Female	ذكور Male	جملة Total	إناث Female	ذكور Male		
2,115,475	1,064,519	1,050,956	2,076,630	1,057,943	1,018,687	38,845	6,576	32,269	19-15	
2,044,847	1,024,617	1,020,230	1,498,940	880,046	618,894	545,907	144,571	401,336	24-20	
1,869,812	944,985	924,827	725,499	638,429	87,070	1,144,313	306,556	837,757	29-25	
1,647,214	839,633	807,581	599,953	573,255	26,698	1,047,261	266,378	780,883	34-30	
1,430,129	731,399	698,730	532,936	512,308	20,628	897,193	219,091	678,102	39-35	
1,185,077	602,429	582,648	483,202	462,289	20,913	701,875	140,140	561,735	44-40	
975,871	492,622	483,249	452,048	414,122	37,926	523,823	78,500	445,323	49-45	
766,357	381,643	384,714	426,042	350,166	75,876	340,315	31,477	308,838	54-50	
596,065	296,156	299,909	392,163	283,873	108,290	203,902	12,283	191,619	59-55	
425,076	212,266	212,810	355,386	211,039	144,347	69,690	1,227	68,463	64-60	
767,661	393,946	373,715	689,222	393,319	295,903	78,439	627	77,812	65+	
13,823,584	6,984,215	6,839,369	8,232,021	5,776,789	2,455,232	5,591,563	1,207,426	4,384,137	Total الجملة	

Table (5)

جدول (٥)

قوة العمل (٥١ سنة فأكثر) حسب فئات العمر والجنس
Labour Force (15 Years and Above) By Age Group and Sex

فئات العمر Age Group	الجملة Total		متعطلون Unemployed Persons		مشتغلون Employed Persons		فئات العمر Age Group			
	إناث Female	ذكور Male	إناث Female	ذكور Male	إناث Female	ذكور Male				
19-15	65,970	15,327	50,643	20,117	4,881	15,236	45,853	10,446	35,407	19-15
24-20	782,462	186,858	595,604	224,340	102,471	121,869	558,122	84,387	473,735	24-20
29-25	1,668,539	385,650	1,282,889	250,892	171,777	79,115	1,417,647	213,873	1,203,774	29-25
34-30	2,037,193	402,813	1,634,380	116,051	84,451	31,600	1,921,142	318,362	1,602,780	34-30
39-35	2,341,604	411,186	1,930,418	47,425	34,087	13,338	2,294,179	377,099	1,917,080	39-35
44-40	1,916,512	283,245	1,633,267	15,616	9,330	6,286	1,900,896	273,915	1,626,981	44-40
49-45	1,370,878	128,764	1,242,114	6,123	3,642	2,481	1,364,755	125,122	1,239,633	49-45
54-50	871,695	45,255	826,440	1,780	677	1,103	869,915	44,578	825,337	54-50
59-55	513,902	20,929	492,973	0	0	0	513,902	20,929	492,973	59-55
64-60	211,985	3,961	208,024	0	0	0	211,985	3,961	208,024	64-60
65+	131,469	1,079	130,390	0	0	0	131,469	1,079	130,390	65+
الجملة Total	11,912,209	1,885,067	10,027,142	682,344	411,316	271,028	11,229,865	1,473,751	9,756,114	الجملة Total

Table (6)

جدول (٦)

قوة العمل السعودية (١٥ سنة فأكثر) حسب فئات العمر والجنس
Saudi Labour Force (15 Years and Above) By Age Group and Sex

فئات العمر Age Group	مشتغلون Employed Persons		متعطلون Unemployed Persons		الاجملة Total		فئات العمر Age Group
	ذكور Male	إناث Female	ذكور Male	إناث Female	ذكور Male	إناث Female	
19-15	18,684	2,874	21,558	3,702	17,287	6,576	38,845
24-20	288,545	45,331	333,876	99,240	212,031	144,571	545,907
29-25	761,775	138,573	900,348	167,983	243,965	306,556	1,144,313
34-30	750,531	183,880	934,411	82,498	112,850	266,378	1,047,261
39-35	667,617	187,208	854,825	31,883	42,368	219,091	897,193
44-40	557,485	133,088	690,573	7,052	11,302	140,140	701,875
49-45	442,985	75,567	518,552	2,933	5,271	445,323	523,823
54-50	307,735	30,800	338,535	677	1,780	308,838	340,315
59-55	191,619	12,283	203,902	0	0	191,619	203,902
64-60	68,463	1,227	69,690	0	0	68,463	69,690
65+	77,812	627	78,439	0	0	627	78,439
الاجملة Total	4,133,251	811,458	4,944,709	395,968	646,854	4,384,137	5,591,563

Table (7)

جدول (٧)

قوة العمل (١٥ سنة فأكثر) حسب الحالة التعليمية والجنس
Labour Force (15 Years and Above) By Education Status and Sex

Education Status	الجملة		مطلون				مشتغلون				الحالة التعليمية
	جملة Total	إناث Female	تفصيل Total	إناث Female	تفصيل Total	إناث Female	تفصيل Total	تفصيل Total	تفصيل Total		
Illiterate	154,082	22,228	0	0	0	0	154,082	22,228	131,854	أمي	
Read & Write	987,770	175,525	2,124	352	1,772	985,646	175,173	810,473	يقرا ويكتب		
Primary	1,497,747	176,180	19,076	2,092	16,984	1,478,671	174,088	1,304,583	الإبتدائية		
Intermediate	1,940,716	209,178	43,837	13,511	30,326	1,896,879	195,667	1,701,212	المتوسطة		
Secondary or Equivalent	3,147,519	255,266	218,674	87,354	131,320	2,928,845	167,912	2,760,933	الثانوية أو مايعادلها		
Diploma	876,523	155,117	60,435	27,685	32,750	816,088	127,432	688,656	دبلوم دون الجامعة		
Bachelor Degree	2,995,332	843,493	334,106	276,966	57,140	2,661,226	566,527	2,094,699	بكالوريوس أو ليسانس		
Higher Diploma / Master Degree	169,028	21,277	4,092	3,356	736	164,936	17,921	147,015	دبلوم علي/ماجستير		
Doctorate	143,492	26,803	0	0	0	143,492	26,803	116,689	دكتوراه		
Total	11,912,209	1,885,067	682,344	411,316	271,028	11,229,865	1,473,751	9,756,114	الجملة		

Table (8)

جدول (٨)

قوة العمل السعودية (١٥ سنة فأكثر) حسب الحالة التعليمية والجنس
Saudi's Labour Force (15 Years and Above) By Education Status and Sex

Education Status	الجملة Total			متعلمون Unemployed Persons			مشتغلون Employed Persons			الحالة التعليمية
	جملة Total	إناث Female	ذكور Male	جملة Total	إناث Female	ذكور Male	جملة Total	إناث Female	ذكور Male	
Illiterate	32,574	5,090	27,484	0	0	0	32,574	5,090	27,484	أمية
Read & Write	111,705	11,595	100,110	1,329	352	977	110,376	11,243	99,133	يقراً وكتب
Primary	336,531	25,007	311,524	17,295	2,065	15,230	319,236	22,942	296,294	الإبتدائية
Intermediate	590,901	36,520	554,381	40,275	12,980	27,295	550,626	23,540	527,086	المتوسطة
Secondary or Equivalent	1,997,059	180,693	1,816,366	207,104	84,358	122,746	1,789,955	96,335	1,693,620	الثانوية أو مايعادلها
Diploma	547,326	138,230	409,096	58,636	26,805	31,831	488,690	111,425	377,265	دبلوم دون الجامعة
Bachelor Degree	1,861,113	784,704	1,076,409	318,650	266,579	52,071	1,542,463	518,125	1,024,338	بكالوريوس أو ليسانس
Higher Diploma / Master Degree	78,056	15,457	62,599	3,565	2,829	736	74,491	12,628	61,863	دبلوم عالي/ماجستير
Doctorate	36,298	10,130	26,168	0	0	0	36,298	10,130	26,168	دكتوراه
Total	5,591,563	1,207,426	4,384,137	646,854	395,968	250,886	4,944,709	811,458	4,133,251	الجملة

Table (9)

قوة العمل (١٥ سنة فأكثر) حسب الحالة الزوجية والجنس
Labour Force (15 Years and Above) By Marital Status and Sex

جدول (٩)

Marital Status	الجملة			متطلون			مشتغلون			الحالة الزوجية
	جملة	إناث	ذكور	جملة	إناث	ذكور	جملة	إناث	ذكور	
Never Married	Total	Female	Male	Total	Female	Male	Total	Female	Male	لم يتزوج أبداً
	2,091,196	429,254	1,661,942	374,273	146,357	227,916	1,716,923	282,897	1,434,026	
Married	Total	Female	Male	Total	Female	Male	Total	Female	Male	متزوج
	9,609,728	1,338,881	8,270,847	285,894	244,726	41,168	9,323,834	1,094,155	8,229,679	
Divorced	Total	Female	Male	Total	Female	Male	Total	Female	Male	مطلق
	150,375	80,819	69,556	20,123	18,729	1,394	130,252	62,090	68,162	
Widowed	Total	Female	Male	Total	Female	Male	Total	Female	Male	أرمل
	60,910	36,113	24,797	2,054	1,504	550	58,856	34,609	24,247	
Total	11,912,209	1,885,067	10,027,142	682,344	411,316	271,028	11,229,865	1,473,751	9,756,114	الجملة

Table (10)

جدول (١٠)

قوة العمل السعودية (هـ ١ سنة فأكثر) حسب الحالة الزوجية والجنس
Saudis Labour Force (15 Years and Above) By Marital Status and Sex

Marital Status	الجملة			متطلون			مشتقون			الحالة الزوجية
	جملة	إناث	ذكور	جملة	إناث	ذكور	جملة	إناث	ذكور	
Never Married	Total	Female	Male	Total	Female	Male	Total	Female	Male	لم يتزوج أبداً
Married	Total	Female	Male	Total	Female	Male	Total	Female	Male	متزوج
Divorced	Total	Female	Male	Total	Female	Male	Total	Female	Male	مطلق
Widowed	Total	Female	Male	Total	Female	Male	Total	Female	Male	أرمل
Total	5,591,563	1,207,426	4,384,137	646,854	395,968	250,886	4,944,709	811,458	4,133,251	الجملة

Table (11)

جول (١١)

السكان خارج قوة العمل (٥١ سنة فأكثر) حسب المنطقة الإدارية

Population Out of The Labour Force (15 Years and Above) By Administrative Area

Administrative Area	الجملة	أخرى	عدم الرغبة في العمل Unwillingness to work	العجز أو الإعاقة أو اسباب صحية Disability or handicap or health reasons	متقاعد او متقدم بالسن Retired or Over age	أنشطة منزلية Housekeeping	متعلق بالدراسة او ببرنامج تدريبي In school or training	المنطقة الإدارية
Riyadh	2,469,485	64,579	14,241	44,850	231,423	1,166,854	947,538	الرياض
Makkah	2,692,956	78,493	39,625	46,843	171,011	1,418,986	937,998	مكة المكرمة
Madinah	729,602	12,214	10,975	15,575	52,051	384,274	254,513	المنطقة المنورة
Qassim	444,946	17,540	1,814	9,616	21,729	216,847	177,400	القصيم
Easte. Prov.	1,537,627	32,093	15,471	33,197	129,882	773,401	553,583	المنطقة الشرقية
Asir	770,535	9,031	5,051	13,687	71,983	378,654	292,129	عسير
Tabuk	250,586	7,920	2,472	5,652	7,613	110,172	116,757	تبوك
Hail	236,329	1,444	155	1,500	21,113	128,127	83,990	حائل
North,Bord.	110,096	3,483	867	1,863	7,382	45,024	51,477	الحدود الشمالية
Jazan	556,524	13,073	3,341	11,812	45,919	275,404	206,975	جازان
Najran	201,799	1,678	938	3,200	17,690	109,012	69,281	نجران
AL - Baha	159,876	5,381	1,252	3,078	28,871	62,289	59,005	الباحة
AL - Jouf	151,461	3,547	1,123	3,258	14,933	60,816	67,784	الجوف
Total	10,311,822	250,476	97,325	194,131	821,600	5,129,860	3,818,430	الجملة

Table (12)

جول (١٢)

السكان الذكور خارج قوة العمل (٥١ سنة فأكثر) حسب المنطقة الإدارية

Males Population Out of The Labour Force (15 Years and Above) By Administrative Area

Administrative Area	الجملة	أخرى	عدم الرغبة في العمل	العجز أو الإعاقة أو أسباب صحية	متقاعد أو متقدم بالسن	أنشطة منزلية	ملتحق بالدراسة أو ببرامج تدريبي	المنطقة الإدارية
	Total	Others	Unwillingness to work	Disability or handicap or health reasons	Retired or Over age	Housekeeping	In school or training	
Riyadh	730,408	30,380	4,619	20,599	191,547	0	483,263	الرياض
Makkah	684,664	18,885	4,236	32,066	145,795	0	483,682	مكة المكرمة
Madinah	202,309	7,317	5,713	10,047	46,284	0	132,948	المنطقة المنورة
Qassim	128,903	8,993	1,720	7,199	17,525	0	93,466	القصيم
Easte. Prov.	431,378	9,970	2,585	21,508	101,628	0	295,687	المنطقة الشرقية
Asir	207,607	5,539	3,757	4,849	53,946	0	139,516	عسير
Tabuk	71,648	3,153	327	2,402	6,893	0	58,873	تبوك
Hail	62,778	914	65	851	19,838	0	41,110	حائل
North.Bord.	32,628	1,730	319	1,019	4,718	0	24,842	الحدود الشمالية
Jazan	158,024	9,081	2,626	7,439	39,042	0	99,836	جازان
Najran	57,824	1,370	270	1,287	16,080	0	38,817	نجران
AL - Baha	50,811	1,773	365	1,368	21,607	0	25,698	الباحة
AL - Jouf	49,735	1,776	682	1,412	12,685	0	33,180	الجوف
Total	2,868,717	100,881	27,284	112,046	677,588	0	1,950,918	الجملة

Table (13)

جول (١٣)

السكان السعوديون خارج قوة العمل (١٥ سنة فأكثر) حسب المنطقة الإدارية

Saudis Population Out of The Labour Force (15 Years and Above) By Administrative Area

Administrative Area	الجملة	أخرى	عدم الرغبة في العمل	العجز أو الإعاقة أو أسباب صحية	متقاعد أو متقدم بالسن	أنشطة منزلية	متحق بالدراسة أو ببرامج تدريبي	المنطقة الإدارية
	Total	Others	Unwillingness to work	Disability or handicap or health reasons	Retired or Over age	Housekeeping	In school or training	
Riyadh	1,887,081	48,598	9,566	36,924	217,183	776,561	798,249	الرياض
Makkah	1,828,886	41,674	18,006	32,678	148,815	901,874	685,839	مكة المكرمة
Madinah	565,458	4,307	8,384	13,009	45,162	277,860	216,736	المنطقة المنورة
Qassim	408,068	14,614	1,720	9,616	21,533	190,530	170,055	القصيم
Easte. Prov.	1,274,562	28,126	12,856	31,128	121,291	581,400	499,761	المنطقة الشرقية
Asir	734,280	5,397	4,307	13,687	71,185	356,814	282,890	عسير
Tabuk	236,521	7,784	2,061	5,652	7,133	100,278	113,613	تبوك
Hail	222,632	1,254	155	1,500	21,113	116,768	81,842	حائل
North.Bord.	104,121	2,957	840	1,834	7,060	40,984	50,446	الحدود الشمالية
Jazan	496,017	8,504	2,588	10,908	43,858	237,985	192,174	جازان
Najran	181,674	1,176	938	2,914	15,972	96,555	64,119	نجران
AL - Baha	151,269	4,933	1,175	3,029	28,779	55,411	57,942	الباحة
AL - Jouf	141,452	3,363	1,123	3,183	14,727	53,062	65,994	الجوف
Total	8,232,021	172,687	63,719	166,062	763,811	3,786,082	3,279,660	الجملة

Table (14)

جدول (١٤)

السكان السعوديون الذكور خارج قوة العمل (١٥ سنة فأكثر) حسب المنطقة الإدارية

Saudi Males Population Out of The Labour Force (15 Years and Above) By Administrative Area

Administrative Area	الجملة	أخرى	عدم الرغبة في العمل	العجز أو الإعاقة أو أسباب صحية	متقاعد أو متقدم بالسن	أنشطة منزلية	ملتحق بالدراسة أو ببرامج تدريبي	المنطقة الإدارية
	Total	Others	Unwillingness to work	Disability or handicap or health reasons	Retired or Over age	Housekeeping	In school or training	
Riyadh	620,973	22,256	4,383	15,752	178,615	0	399,967	الرياض
Makkah	503,382	6,462	2,205	21,302	126,800	0	346,613	مكة المكرمة
Madinah	169,239	2,051	4,887	8,880	40,303	0	113,118	المنطقة المنورة
Qassim	121,383	6,245	1,720	7,199	17,403	0	88,816	القصيم
East. Prov.	390,044	8,167	2,191	19,760	95,049	0	264,877	المنطقة الشرقية
Asir	196,659	1,905	3,013	4,849	53,148	0	133,744	عسير
Tabuk	69,238	3,105	198	2,402	6,413	0	57,120	تبوك
Hail	61,157	724	65	851	19,838	0	39,679	حائل
North.Bord.	31,496	1,356	319	990	4,509	0	24,322	الحدود الشمالية
Jazan	141,205	4,512	1,873	6,624	37,506	0	90,690	جازان
Najran	52,387	868	270	1,001	14,772	0	35,476	نجران
AL - Baha	49,805	1,488	365	1,319	21,515	0	25,118	الباحة
AL - Jouf	48,264	1,652	682	1,337	12,479	0	32,114	الجوف
Total	2,455,232	60,791	22,171	92,266	628,350	0	1,651,654	الجملة

Table (15)

جدول (١٥)

السكان خارج قوة العمل (٥١ سنة فأكثر) حسب فئات العمر
Population Out of The Labour Force (15 Years and Above) By Age Group

الجملة	أخرى	عدم الرغبة في العمل	العجز أو الإعاقة أو اسباب صحية	متقاعد او متقدم بالسن	أنشطة منزلية	متحق بالدراسة او ببرامج تدريبي	فئات العمر
Total	Others	Unwillingness to work	Disability or handicap or health reasons	Retired or Over age	Housekeeping	In school or training	Age Group
2,541,419	27,218	5,126	14,445	0	100,558	2,394,072	19-15
1,727,846	55,095	18,019	17,111	0	387,265	1,250,356	24-20
909,152	61,640	20,792	14,598	0	666,221	145,901	29-25
839,112	36,443	17,925	16,684	479	745,623	21,958	34-30
828,551	29,033	10,940	14,248	2,955	767,193	4,182	39-35
753,872	17,920	12,546	14,680	12,892	694,335	1,499	44-40
592,004	10,489	4,746	10,299	37,661	528,347	462	49-45
494,923	2,984	2,659	11,104	85,880	392,296	0	54-50
443,120	5,611	1,637	6,856	119,662	309,354	0	59-55
408,579	2,441	1,427	14,507	175,313	214,891	0	64-60
773,244	1,602	1,508	59,599	386,758	323,777	0	65+
10,311,822	250,476	97,325	194,131	821,600	5,129,860	3,818,430	Total الجملة

Table (16)

جدول (١٦)

السكان الذكور خارج قوة العمل (١٥ سنة فأكثر) حسب فئات العمر
Males Population Out of The Labour Force (15 Years and Above) By Age Group

الجملة	أخرى	عدم الرغبة في العمل	العجز أو الإعاقة أو اسباب صحية	متقاعد او متقدم بالسن	أنشطة منزلية	ملتحق بالدراسة او ببرامج تدريبي	فئات العمر
Total	Others	Unwillingness to work	Disability or handicap or health reasons	Retired or Over age	Housekeeping	In school or training	Age Group
1,255,987	17,907	1,433	6,613	0	0	1,230,034	19-15
690,892	23,782	6,894	12,263	0	0	647,953	24-20
99,306	19,668	4,168	9,547	0	0	65,923	29-25
31,738	9,632	4,056	12,529	479	0	5,042	34-30
25,952	8,175	3,765	10,669	2,422	0	921	39-35
25,579	5,005	2,552	9,110	8,329	0	583	44-40
43,462	6,114	801	8,398	27,687	0	462	49-45
80,718	2,289	1,100	7,306	70,023	0	0	54-50
115,331	4,723	914	4,355	105,339	0	0	59-55
163,129	2,441	1,147	7,316	152,225	0	0	64-60
336,623	1,145	454	23,940	311,084	0	0	65+
2,868,717	100,881	27,284	112,046	677,588	0	1,950,918	Total الجملة

Table (18)

جدول (١٨)

السكان السعوديون الذكور خارج قوة العمل (١٥ سنة فأكثر) حسب فئات العمر
Saudi's Males Population Out of The Labour Force (15 Years and Above) By Age Group

الجملة	أخرى	عدم الرغبة في العمل	العجز أو الإعاقة أو اسباب صحية	متقاعد او متقدم بالسن	أنشطة منزلية	ملتحق بالدراسة او ببرامج تدريبي	فئات العمر
Total	Others	Unwillingness to work	Disability or handicap or health reasons	Retired or Over age	Housekeeping	In school or training	Age Group
1,018,687	8,366	1,004	5,887	0	0	1,003,430	19-15
618,894	18,803	5,611	11,620	0	0	582,860	24-20
87,070	16,140	2,999	8,451	0	0	59,480	29-25
26,698	5,488	3,624	12,399	479	0	4,708	34-30
20,628	3,725	3,326	10,234	2,422	0	921	39-35
20,913	2,162	2,552	8,258	7,686	0	255	44-40
37,926	2,772	432	7,143	27,579	0	0	49-45
75,876	1,319	635	5,442	68,480	0	0	54-50
108,290	1,394	914	3,718	102,264	0	0	59-55
144,347	128	620	3,468	140,131	0	0	64-60
295,903	494	454	15,646	279,309	0	0	65+
2,455,232	60,791	22,171	92,266	628,350	0	1,651,654	Total الجملة

Table (19)

جدول (١٩)

السكان خارج قوة العمل (١٥ سنة فأكثر) حسب الحالة التعليمية
Population Out of The Labour Force (15 Years and Above) By Education Status

Education Status	الجملة	أخرى	عدم الرغبة في العمل	العجز أو الإعاقة أو اسباب صحية	متقاعد أو مقدم بالسن	أنشطة منزلية	متعلق بالرعاية أو بين برامج تدريبي	الحالة التعليمية
	Total	Others	Unwillingness to work	Disability or handicap or health reasons	Retired or Over age	Housekeeping	In school or training	
Illiterate	684,369	2,475	1,623	75,684	139,340	465,247	0	أمية
Read & Write	982,831	13,175	6,173	39,309	159,931	760,285	3,958	يفقر أو يكتب
Primary	1,425,341	20,281	8,154	29,658	161,511	790,369	415,368	الإبتدائية
Intermediate	2,772,536	25,088	14,459	23,897	118,186	1,040,033	1,550,873	المتوسطة
Secondary or Equivalent	3,442,644	66,450	30,162	19,235	99,454	1,470,062	1,757,281	الثانوية أو مايعادلها
Diploma	179,938	10,100	3,008	1,388	43,288	99,658	22,496	دبلوم دون الجامعة
Bachelor Degree	779,397	105,351	33,241	4,625	87,950	483,864	64,366	بكالوريوس أو ليسانس
Higher Diploma / Master Degree	34,573	5,776	505	335	6,740	17,129	4,088	دبلوم عالي / ماجستير
Doctorate	10,193	1,780	0	0	5,200	3,213	0	دكتوراه
Total	10,311,822	250,476	97,325	194,131	821,600	5,129,860	3,818,430	الجملة

Table (20)

جدول (٢٠)

السكان الذكور خارج قوة العمل (هـ ١٥ سنة فأكثر) حسب الحالة التعليمية
Males Population Out of The Labour Force (15 Years and Above) By Education Status

Education Status	الجملة	أخرى	عدم الرغبة في العمل	العجز أو الإعاقة أو اسباب صحية	متقاعد أو مقدم بالسن	أنشطة منزلية	متحق بالدراسة أو بين برامج تدريبي	الحالة التعليمية
	Total	Others	Unwillingness to work	Disability or handicap or health reasons	Retired or Over age	Housekeeping	In school or training	
Illiterate	124,903	1,408	788	31,052	91,655	0	0	أمية
Read & Write	165,406	9,216	4,407	22,065	127,424	0	2,294	يفقر أو يكتب
Primary	408,019	13,124	4,345	19,854	149,508	0	221,188	الإبتدائية
Intermediate	960,653	14,800	7,003	19,323	112,755	0	806,772	المتوسطة
Secondary or Equivalent	1,027,046	36,189	9,237	16,897	87,911	0	876,812	الثانوية أو مايعادلها
Diploma	53,419	5,125	620	1,177	32,708	0	13,789	دبلوم دون الجامعة
Bachelor Degree	114,815	17,693	794	1,343	65,563	0	29,422	بكالوريوس أو ليسانس
Higher Diploma / Master Degree	9,941	2,766	90	335	6,109	0	641	دبلوم عالي / ماجستير
Doctorate	4,515	560	0	0	3,955	0	0	دكتوراه
Total	2,868,717	100,881	27,284	112,046	677,588	0	1,950,918	الجملة

Table (21)

السكان السعوديون خارج قوة العمل (هـ) سنة فائتس حسب الحالة التعليمية
Saudi's Population Out of The Labour Force (15 Years and Above) By Education Status

جدول (٢١)

Education Status	الجملة	أخرى	عدم الرغبة في العمل	العجز أو الإعاقة أو اسباب صحية	متقاعد أو مقدم بالسن	أنشطة منزلية	متحق بالدراسة أو بين برامج تدريبي	الحالة التعليمية
	Total	Others	Unwillingness to work	Disability or handicap or health reasons	Retired or Over age	Housekeeping	In school or training	
Illiterate	624,483	1,382	722	69,786	128,240	424,353	0	أمية
Read & Write	786,740	5,640	4,135	29,842	146,373	597,583	3,167	يفر أو يكتب
Primary	1,169,461	14,285	7,400	26,234	156,560	623,564	341,418	الإبتدائية
Intermediate	2,228,895	17,250	12,440	20,446	113,470	791,033	1,274,256	المتوسطة
Secondary or Equivalent	2,864,017	50,914	22,925	15,016	94,502	1,095,673	1,584,987	الثانوية أو مايعادلها
Diploma	103,511	5,920	1,185	1,177	38,621	36,528	20,080	دبلوم دون الجامعة
Bachelor Degree	435,311	74,275	14,822	3,226	75,061	215,301	52,626	بكالوريوس أو ليسانس
Higher Diploma / Master Degree	14,621	2,661	90	335	6,362	2,047	3,126	دبلوم عالي / ماجستير
Doctorate	4,982	360	0	0	4,622	0	0	دكتوراه
Total	8,232,021	172,687	63,719	166,062	763,811	3,786,082	3,279,660	الجملة

Table (22)

جدول (٢٢)

السكان السعوديون الذكور خارج قوة العمل (١٥ سنة فأكثر) حسب الحالة التعليمية
Saudi's Males Population Out of The Labour Force (15 Years and Above) By Education Status

Education Status	الجملة	أخرى	عدم الرغبة في العمل	المعز أو الإعاقة أو اسباب صحية	متقاعد أو مقدم بالسن	أنشطة منزلية	متحق بالدراسة أو بين برامج تدريبي	الحالة التعليمية
	Total	Others	Unwillingness to work	Disability or handicap or health reasons	Retired or Over age	Housekeeping	In school or training	
Illiterate	111,220	876	323	27,627	82,394	0	0	أمية
Read & Write	138,918	2,702	3,057	15,182	116,474	0	1,503	يفقرأ ويكتب
Primary	355,445	9,116	3,601	17,560	145,362	0	179,806	الإبتدائية
Intermediate	793,815	9,390	6,532	16,586	108,359	0	652,948	المتوسطة
Secondary or Equivalent	909,277	25,750	7,252	13,062	84,241	0	778,972	الثانوية أو مايعادلها
Diploma	46,433	3,348	620	1,177	28,469	0	12,819	دبلوم دون الجامعة
Bachelor Degree	88,060	7,719	696	737	53,943	0	24,965	بكالوريوس أو ليسانس
Higher Diploma / Master Degree	8,687	1,890	90	335	5,731	0	641	دبلوم عالي / ماجستير
Doctorate	3,377	0	0	0	3,377	0	0	دكتوراه
Total	2,455,232	60,791	22,171	92,266	628,350	0	1,651,654	الجملة



Table (23)

جدول (٢٣)

السكان خارج قوة العمل (هـ ١ سنة فأكثر) حسب الحالة الزوجية
Population Out of The Labour Force (15 Years and Above) By Marital Status

Marital Status	الجملة	أخرى	عدم الرغبة في العمل	العجز أو الإعاقة أو اسباب صحية	متقاعد او متقدم بالسن	أنشطة منزلية	ملتحق بالدراسة او ببرامج تدريبي	الحالة الزوجية
	Total	Others	Unwillingness to work	Disability or handicap or health reasons	Retired or Over age	Housekeeping	In school or training	
Never Married	4,189,291	122,793	37,443	81,074	3,937	345,201	3,598,843	لم يتزوج أبداً
Married	5,449,289	118,529	55,622	66,214	715,171	4,280,061	213,692	متزوج
Divorced	133,660	7,571	2,776	5,767	10,510	101,347	5,689	مطلق
Widowed	539,582	1,583	1,484	41,076	91,982	403,251	206	أرمل
Total	10,311,822	250,476	97,325	194,131	821,600	5,129,860	3,818,430	الجملة

Table (24)

جدول (٢٤)

السكان الذكور خارج قوة العمل (١٥ سنة فأكثر) حسب الحالة الزوجية
Males Population Out of The Labour Force (15 Years and Above) By Marital Status

Marital Status	الجملة	أخرى	عدم الرغبة في العمل	العجز أو الإعاقة أو أسباب صحية	متقاعد أو متقرب بالسن	أنشطة منزلية	متحق بالدراسة أو ببرامج تدريبي	الحالة الزوجية
	Total	Others	Unwillingness to work	Disability or handicap or health reasons	Retired or Over age	Housekeeping	In school or training	
Never Married	2,057,549	66,119	18,034	53,729	2,806	0	1,916,861	لم يتزوج أبداً
Married	770,987	33,091	8,982	49,099	646,233	0	33,582	متزوج
Divorced	10,834	1,472	268	3,592	5,027	0	475	مطلق
Widowed	29,347	199	0	5,626	23,522	0	0	أرمل
Total	2,868,717	100,881	27,284	112,046	677,588	0	1,950,918	الجملة

Table (25)

جدول (٢٥)

السكان السعوديون خارج قوة العمل (٥١ سنة فأكثر) حسب الحالة الزوجية
Saudi's Population Out of The Labour Force (15 Years and Above) By Marital Status

Marital Status	الجملة	أخرى	عدم الرغبة في العمل	العجز أو الإعاقة أو اسباب صحية	متقاعد او متقدم بالسن	أنشطة منزلية	ملتحق بالدراسة او ببرامج تدريبي	الحالة الزوجية
	Total	Others	Unwillingness to work	Disability or handicap or health reasons	Retired or Over age	Housekeeping	In school or training	
Never Married	3,540,589	96,372	31,422	74,325	3,468	260,761	3,074,241	لم يتزوج أبداً
Married	4,107,559	68,874	29,148	49,807	666,278	3,093,725	199,727	متزوج
Divorced	114,655	6,200	1,919	5,500	10,510	85,040	5,486	مطلق
Widowed	469,218	1,241	1,230	36,430	83,555	346,556	206	أرمل
Total	8,232,021	172,687	63,719	166,062	763,811	3,786,082	3,279,660	الجملة

Table (26)

جدول (٢٦)

السكان السعوديون الذكور خارج قوة العمل (١٥ سنة فأكثر) حسب الحالة الزوجية
Saudiis Males Population Out of The Labour Force (15 Years and Above) By Marital Status

Marital Status	الجملة	أخرى	عدم الرغبة في العمل	العجز أو الإعاقة أو اسباب صحية	متقاعد او متقدم بالسن	أنشطة منزلية	متحق بالدراسة او ببرامج تدريبي	الحالة الزوجية
	Total	Others	Unwillingness to work	Disability or handicap or health reasons	Retired or Over age	Housekeeping	In school or training	
Never Married	1,736,161	47,340	15,184	49,935	2,337	0	1,621,365	لم يتزوج أبداً
Married	684,757	12,155	6,719	35,036	601,033	0	29,814	متزوج
Divorced	10,192	1,097	268	3,325	5,027	0	475	مطلق
Widowed	24,122	199	0	3,970	19,953	0	0	أرمل
Total	2,455,232	60,791	22,171	92,266	628,350	0	1,651,654	الجملة

Table (27)

جول (٢٧)

المشتغلون (٥١ سنة فأكثر) حسب المنطقة الإدارية والمجموعات الرئيسية المهنة

Employed persons (15 Years and Above) By Administrative Area and Main Occupation Groups

Administrative Area	الجملة	المهن الهندسية الإسكانية المساعدة Occupations of Supporting Basic Engineering	مهن الصناعات والكيميائية والصناعات الغذائية Occupations of Industrial , Chemical Operations and Food Industries	مهن الزراعة وتربية الحيوان والطيور والصيد Occupations of Agriculture, Animal Husbandry & Fishing	مهن الخدمات Occupations of Services	مهن البيع Occupations of Sales	المهن الكتابية Occupations of Clerical	التقنيون في المجالات الطبية والفنية والإسكانية Technicians in Professional, Technical and Humanitarian Fields	الاقتصاديون في المجالات الطبية والفنية والإسكانية Specialists in Professional, Technical and Humanitarian Fields	المشرفون والمديرون ومخبرو الأعمال Lawmakers, Directors and business Managers	المنطقة الإدارية
Riyadh	3,025,093	645,534	66,773	136,488	753,983	271,214	293,770	294,742	416,762	145,827	الرياض
Makkah	2,951,152	642,211	56,816	99,677	680,779	399,127	234,796	323,056	367,163	147,527	مكة المكرمة
Madinah	629,645	121,577	21,178	32,810	158,689	81,450	42,537	78,211	70,134	23,059	المدينة المنورة
Qassim	521,190	107,672	11,390	37,920	129,343	50,640	46,656	64,132	51,624	21,813	القصيم
Eastie. Prov.	1,799,854	332,857	48,416	27,866	411,842	155,002	131,611	249,553	337,923	104,784	المنطقة الشرقية
Asir	704,989	127,513	4,864	64,876	243,702	53,511	43,580	90,405	61,352	15,186	عسير
Tabuk	290,549	63,976	2,300	27,790	91,120	13,785	19,093	40,643	23,803	8,039	تبوك
Hail	229,102	54,458	3,327	22,072	55,523	15,066	25,925	29,816	17,139	5,776	حائل
North.Bord.	117,828	22,771	2,727	5,678	34,519	7,960	9,780	19,169	11,129	4,095	الحدود الشمالية
Jazan	464,575	52,441	7,888	44,550	136,354	62,470	47,513	72,692	34,512	6,155	جازان
Najran	172,277	29,060	3,660	12,293	52,046	20,870	16,500	20,844	13,313	3,691	نجران
AL - Baha	153,103	12,973	3,524	4,859	37,021	10,403	18,892	36,362	22,740	6,329	الباحة
AL - Jouf	170,508	32,040	3,844	12,397	46,561	14,526	16,074	28,838	12,304	3,924	الجوف
Total	11,229,865	2,245,083	236,707	529,276	2,831,482	1,156,024	946,727	1,348,463	1,439,898	496,205	الجملة

Table (28)

جول (٢٨)

المشتغلون الذكور (٥١ سنة فأكثر) حسب المنطقة الإدارية والمجموعات الرئيسية للمهنة

Males Employed persons (15 Years and Above) By Administrative Area and Main Occupation Groups

Administrative Area	الجملة	المهن الهندسية الأساسية المساعدة	مهن العمليات الصناعية والكيميائية والصناعات الغذائية	مهن الزراعة وتربية الحيوان والطيور والصيد	مهن الخدمات	مهن البيع	المهن الكتابية	الفنيون في المجالات العلمية والفنية والإحصائية	الاقتصاديون في المجالات العلمية والفنية والإحصائية	المشرفون والمديرون ومسؤولو الأعمال	المنطقة الإدارية
Riyadh	2,599,358	645,534	64,215	136,194	547,612	266,898	234,969	207,284	356,567	140,085	الرياض
Makkah	2,600,309	640,907	50,639	99,677	545,637	389,373	190,936	225,332	317,265	140,543	مكة المكرمة
Madinah	560,791	121,577	20,604	32,599	135,636	79,306	35,853	55,694	57,272	22,250	المنطقة المنورة
Qassim	448,783	107,567	10,884	37,920	96,779	50,190	38,002	40,806	45,803	20,832	القصيم
Easte. Prov.	1,567,558	332,109	45,524	27,866	318,514	150,249	104,005	184,771	306,391	98,129	المنطقة الشرقية
Asir	614,096	127,245	3,175	64,876	199,768	51,935	38,713	62,621	52,010	13,753	عسير
Tabuk	250,326	63,976	2,300	27,275	77,919	13,331	14,737	24,794	18,905	7,089	تبوك
Hail	202,258	54,374	3,327	22,072	41,309	14,931	23,882	21,933	14,731	5,699	حائل
North.Bord.	98,373	22,716	2,727	5,678	26,596	7,960	8,530	11,041	9,356	3,769	الحدود الشمالية
Jazan	396,195	52,441	6,924	43,450	111,825	60,989	39,563	48,587	27,096	5,320	جازان
Najran	153,231	28,976	3,240	12,293	43,517	20,718	14,722	15,388	10,903	3,474	نجران
AL - Baha	123,934	12,973	3,524	4,859	29,693	10,236	14,710	24,389	17,784	5,766	الباحة
AL - Jouf	140,902	32,007	3,844	12,397	32,707	14,312	13,168	19,968	8,963	3,536	الجوف
Total	9,756,114	2,242,402	220,927	527,156	2,207,512	1,130,428	771,790	942,608	1,243,046	470,245	الجملة



Table (29)

جدول (٢٩)

المشتغلون السعوديون (هـ ١ سنة فائتر) حسب المنطقة الإدارية والمجموعات الرئيسية للمهنة

Saudis Employed persons (15 Years and Above) By Administrative Area and Main Occupation Groups

Administrative Area	الجملة Total	المهن الهندسية الإساسية المساعدة Occupations of Supporting Basic Engineering	مهن العمليات والصناعية والكيميائية والمصناعات الغذائية Occupations of Industrial, Chemical Operations and Food Industries	مهن الزراعة وتربية الحوان والتطور والصيد Occupations of Agriculture, Animal Husbandry & Fishing	مهن الخدمات Occupations of Services	مهن البيع Occupations of Sales	المهن الكتابية Occupations of Clerical	القبولون في المجالات العلمية والفنية والإسكانية Technicians in Professional, Technical and Humanitarian Fields	الاختصاصيون في المجالات العلمية والفنية والإسكانية Specialists in Professional, Technical and Humanitarian Fields	المشروعون والمشورون والمطورون والمشورون المشورون Lawmakers, Directors and Business Managers	المنطقة الإدارية
Riyadh	1,135,534	21,667	3,649	10,008	388,653	32,144	246,679	191,634	151,640	89,460	الرياض
Makkah	1,190,662	50,936	9,015	69,885	348,178	88,118	180,258	224,070	139,796	80,406	مكة المكرمة
Madinah	291,917	19,880	1,066	21,723	84,438	18,884	38,446	63,376	29,574	14,530	المنطقة المنورة
Qassim	245,595	5,906	992	22,423	63,850	15,201	42,807	54,895	21,242	18,279	القصيم
East. Prov.	791,509	58,768	31,088	11,391	228,387	41,263	108,242	154,699	99,262	58,409	المنطقة الشرقية
Asir	390,704	5,730	809	19,206	176,191	19,438	41,177	79,369	36,520	12,264	عسير
Tabuk	164,661	5,066	438	16,518	71,134	5,630	17,798	31,830	9,710	6,537	تبوك
Hail	121,346	1,560	24	14,009	35,044	2,652	25,486	27,449	9,746	5,376	حائل
North. Bord.	64,613	1,978	265	5,110	22,432	1,848	9,262	16,407	4,425	2,886	الحدود الشمالية
Jazan	285,528	10,596	1,661	18,609	100,865	12,806	44,933	68,970	22,283	4,805	جازان
Najran	88,793	2,540	138	2,068	34,603	5,424	15,608	18,555	6,511	3,346	نجران
AL - Baha	92,823	1,155	0	357	21,526	1,560	18,624	32,410	11,654	5,537	الباحة
AL - Jouf	81,024	1,326	56	1,918	23,618	2,662	15,275	25,120	7,892	3,157	الجوف
Total	4,944,709	187,108	49,201	213,225	1,598,919	247,630	804,595	988,784	550,255	304,992	الجملة

Table (30)

جدول (٣٠)

المشتغلون السعوديون الذكور (٥١ سنة فأكثر) حسب المنطقة الإدارية والمجموعات الرئيسية للمهنة

Saudis Males Employed persons (15 Years and Above) By Administrative Area and Main Occupation Groups

Administrative Area	الجملة	المهن الهندسية والإسكانية المساعدة	مهن العمليات والصناعات الكيماوية والمنتجات الغذائية	مهن الزراعة وتربية الحوان والطيور والصيد	مهن الخدمات	مهن البيع	المهن الكتابية	القيومون في المجالات العلمية والفنية والإسكانية	الاختصاصيون في المجالات العلمية والفنية والإسكانية	المشروعون والمديرين ومطوري الاتصال	المنطقة الإدارية
Total	Occupations of Supporting Basic Engineering	Occupations of Industrial, Chemical Operations and Food Industries	Occupations of Agriculture, Animal Husbandry & Fishing	Occupations of Services	Occupations of Sales	Occupations of Clerical	Technicians in Professional, Technical and Humanitarian Fields	Specialists in Professional, Technical and Humanitarian Fields	Lawmakers, Directors and Business Managers		
Riyadh	925,566	21,667	2,884	10,008	371,366	29,132	188,788	112,347	105,656	83,718	الرياض
Makkah	996,384	50,599	6,753	69,885	336,409	79,941	139,028	137,301	103,046	73,422	مكة المكرمة
Madinah	250,767	19,880	1,066	21,512	81,872	17,187	31,909	42,194	21,426	13,721	المنطقة المنورة
Qassim	204,153	5,906	806	22,423	58,955	15,002	34,153	32,836	16,774	17,298	القصيم
East. Prov.	656,352	58,020	28,196	11,391	218,663	36,510	81,147	95,849	74,705	51,871	المنطقة الشرقية
Asir	342,766	5,730	314	19,206	171,894	17,862	36,310	51,882	28,737	10,831	عسير
Tabuk	140,174	5,066	438	16,003	68,965	5,176	13,662	18,602	6,675	5,587	تبوك
Hail	108,860	1,560	24	14,009	34,536	2,517	23,443	19,779	7,693	5,299	حائل
North. Bord.	52,443	1,923	265	5,110	21,366	1,848	8,012	8,300	3,059	2,560	الحدود الشمالية
Jazan	240,232	10,596	697	17,747	98,158	11,386	37,103	45,095	15,480	3,970	جازان
Najran	79,213	2,540	72	2,068	33,908	5,272	13,830	13,183	5,211	3,129	نجران
AL - Baha	71,457	1,155	0	357	20,816	1,393	14,442	20,669	7,651	4,974	الباحة
AL - Jouf	64,884	1,326	56	1,918	22,986	2,448	12,369	16,318	4,694	2,769	الجوف
Total	4,133,251	185,968	41,571	211,637	1,539,894	225,674	634,196	614,355	400,807	279,149	الجملة

Table (31)

جدول (٣١)

المشتغلون (٥١ سنة فأكثر) حسب فئات العمر والمجموعات الرئيسية للمهنة
Employed persons (15 Years and Above) By Age Group and Main Occupation Groups

الجملة	المهن الهندسية الاساسية المساعدة	مهن العمليات الصناعية والكيميائية والمصناعات الغذائية	مهن الزراعة وتربية الجوار والطيور والصيد	مهن الخدمات	مهن البيع	المهن الكتابية	التقنيين في المجالات العلمية والقنية والاساسية	الاختصاصيون في المجالات العلمية والقنية والاساسية	المشروعون والمطورون ومديرو الاعمال	فئات العمر
Total	Occupations of Supporting Basic Engineering	Occupations of Industrial, Chemical Operations and Food Industries	Occupations of Agriculture, Animal Husbandry & Fishing	Occupations of Services	Occupations of Sales	Occupations of Clerical	Technicians in Professional, Technical and Humanitarian Fields	Specialists in Professional, Technical and Humanitarian Fields	Lawmakers, Directors and Business Managers	Age Group
45,853	7,035	1,976	2,527	20,810	9,196	4,101	208	0	0	19-15
558,122	104,876	18,937	11,601	210,833	57,905	69,065	56,549	23,096	5,260	24-20
1,417,647	211,976	20,532	32,054	467,698	104,621	178,883	213,979	157,185	30,719	29-25
1,921,142	357,052	38,199	55,217	522,390	165,941	201,913	271,139	245,531	63,760	34-30
2,294,179	505,711	44,286	87,431	579,559	240,005	174,449	284,245	298,408	80,085	39-35
1,900,896	406,874	36,951	90,826	465,614	201,192	124,464	231,667	250,050	93,258	44-40
1,364,755	291,727	34,389	64,257	301,017	148,011	83,089	162,913	198,470	80,882	49-45
869,915	194,350	17,769	61,428	143,479	100,743	68,685	82,446	133,894	67,121	54-50
513,902	105,911	16,128	45,614	81,693	66,043	30,948	36,546	87,593	43,426	59-55
211,985	42,124	5,859	29,078	25,712	39,626	7,882	6,655	34,657	20,392	64-60
131,469	17,447	1,681	49,243	12,677	22,741	3,248	2,116	11,014	11,302	65+
11,229,865	2,245,083	236,707	529,276	2,831,482	1,156,024	946,727	1,348,463	1,439,898	496,205	Total الجملة

Table (32)

جدول (٣٢)

المشتغلون الذكور (١٥ سنة فأكثر) حسب فئات العمر والمجموعات الرئيسية للمهنة
Males Employed persons (15 Years and Above) By Age Group and Main Occupation Groups

الجملة	المهن الهندسية الاساسية المساعدة	مهن العمليات والصناعية والصناعات الغذائية	مهن الزراعة وتربية الجوارح والطيور والصيد	مهن الخدمات	مهن البيع	المهن الكتابية	الفتون في المجالات العلمية والقنية والاساسية	الاختصاصيون في المجالات العلمية والقنية والاساسية	المشروعون والمديرون ومديرو الاعمال	فئات العمر
Total	Occupations of Supporting Basic Engineering	Occupations of Industrial, Chemical Operations and Food Industries	Occupations of Agriculture, Animal Husbandry & Fishing	Occupations of Services	Occupations of Sales	Occupations of Clerical	Technicians in Professional, Technical and Humanitarian Fields	Specialists in Professional, Technical and Humanitarian Fields	Lawmakers, Directors and business Managers	Age Group
35,407	7,035	1,976	2,527	12,527	7,577	3,557	208	0	0	19-15
473,735	104,539	16,547	11,601	169,912	54,478	56,772	39,142	16,559	4,185	24-20
1,203,774	210,955	18,436	32,054	397,149	97,993	145,289	149,946	124,522	27,430	29-25
1,602,780	356,746	36,029	54,923	395,281	160,672	158,748	181,173	201,596	57,612	34-30
1,917,080	505,146	42,844	87,341	405,516	236,545	129,909	184,040	250,449	75,290	39-35
1,626,981	406,790	33,758	90,826	337,181	198,203	99,572	155,334	215,590	89,727	44-40
1,239,633	291,414	33,022	63,978	250,891	147,255	72,200	122,651	181,276	76,946	49-45
825,337	194,350	17,202	60,979	128,394	100,119	64,424	68,276	126,003	65,590	54-50
492,973	105,856	14,470	45,138	74,477	65,360	30,189	33,067	82,202	42,214	59-55
208,024	42,124	4,962	28,676	24,089	39,626	7,882	6,655	34,061	19,949	64-60
130,390	17,447	1,681	49,113	12,095	22,600	3,248	2,116	10,788	11,302	65+
9,756,114	2,242,402	220,927	527,156	2,207,512	1,130,428	771,790	942,608	1,243,046	470,245	Total الجملة

Table (33)

جدول (٣٣)

المشتغلون السعوديون (٥١ سنة فأكثر) حسب فئات العمر والمجموعات الرئيسية للمهنة
Saudis Employed persons (15 Years and Above) By Age Group and Main Occupation Groups

الجملة	المهن الهندسية الاساسية المساعدة	مهن العمليات الصناعية والكيميائية والمصناعات الغذائية	مهن الزراعة وتربية الجوان والطيور والصيد	مهن الخدمات	مهن البيع	المهن الكتابية	التقنون في المجالات الطبية والقنية والاساسية	الاختصاصيون في المجالات الطبية والقنية والاساسية	المشروعون والمديرون ومديرو الاعمال	فئات العمر
Total	Occupations of Supporting Basic Engineering	Occupations of Industrial, Chemical Operations and Food Industries	Occupations of Agriculture, Animal Husbandry & Fishing	Occupations of Services	Occupations of Sales	Occupations of Clerical	Technicians in Professional, Technical and Humanitarian Fields	Specialists in Professional, Technical and Humanitarian Fields	Lawmakers, Directors and Business Managers	Age Group
21,558	1,677	1,746	1,181	8,662	4,515	3,569	208	0	0	19-15
333,876	14,829	9,884	5,285	147,757	22,323	63,100	49,110	16,753	4,835	24-20
900,348	26,514	8,534	10,501	340,879	33,143	164,272	183,053	108,813	24,639	29-25
934,411	30,478	12,039	12,355	286,394	32,892	182,999	213,337	117,647	46,270	34-30
854,825	23,798	7,127	11,590	272,416	28,981	145,424	203,159	115,509	46,821	39-35
690,573	17,276	2,101	21,718	227,253	25,949	98,604	157,351	86,937	53,384	44-40
518,552	18,765	3,760	22,151	175,946	21,660	67,220	109,619	51,077	48,354	49-45
338,535	23,573	1,725	30,390	83,024	23,927	50,522	53,843	34,441	37,090	54-50
203,902	15,273	1,800	30,063	42,634	23,108	25,481	17,899	17,285	30,359	59-55
69,690	9,076	81	23,730	8,443	15,591	2,938	1,205	1,500	7,126	64-60
78,439	5,849	404	44,261	5,511	15,541	466	0	293	6,114	65+
4,944,709	187,108	49,201	213,225	1,598,919	247,630	804,595	988,784	550,255	304,992	Total الجملة

Table (34)

جدول (٣٤)

المشتغلون السعوديون الذكور (٥١ سنة فأكثر) حسب فئات العمر والمجموعات الرئيسية للمهنة
 Saudis Males Employed persons (15 Years and Above) By Age Group and Main Occupation Groups

الجملة	المهن الهندسية الاساسية المساعدة	مهن العمليات والصناعية والصناعات الغذائية	مهن الزراعة وتربية الجواران والطيور والصيد	مهن الخدمات	مهن البيع	المهن الكتابية	التقنين في المجالات العلمية والقنية والاساسية	الاختصاصيون في المجالات العلمية والقنية والاساسية	المشرون والمطورو ومديرو الاعمال	فئات العمر
Total	Occupations of Supporting Basic Engineering	Occupations of Industrial, Chemical Operations and Food Industries	Occupations of Agriculture, Animal Husbandry & Fishing	Occupations of Services	Occupations of Sales	Occupations of Clerical	Technicians in Professional, Technical and Humanitarian Fields	Specialists in Professional, Technical and Humanitarian Fields	Lawmakers, Directors and business Managers	Age Group
18,684	1,677	1,746	1,181	7,592	3,255	3,025	208	0	0	19-15
288,545	14,492	8,745	5,285	142,895	19,158	51,172	32,283	10,755	3,760	24-20
761,775	25,766	6,806	10,501	336,232	27,283	131,368	122,911	79,441	21,467	29-25
750,531	30,478	10,606	12,355	276,128	28,123	140,747	130,087	81,885	40,122	34-30
667,617	23,798	6,317	11,500	263,909	26,176	100,945	112,418	80,528	42,026	39-35
557,485	17,276	699	21,718	217,778	23,542	75,384	87,672	63,563	49,853	44-40
442,985	18,765	3,369	21,872	165,457	21,203	56,914	71,248	39,739	44,418	49-45
307,735	23,573	1,435	30,179	77,104	23,303	46,515	41,355	28,712	35,559	54-50
191,619	15,218	1,363	29,587	39,583	22,640	24,722	14,968	14,391	29,147	59-55
68,463	9,076	81	23,328	8,061	15,591	2,938	1,205	1,500	6,683	64-60
77,812	5,849	404	44,131	5,155	15,400	466	0	293	6,114	65+
4,133,251	185,968	41,571	211,637	1,539,894	225,674	634,196	614,355	400,807	279,149	Total الجملة

Table (35)

جول (٢٥)

المشتغلون (٥١ سنة فأكثر) حسب الحالة التعليمية والمجموعات الرئيسية للمهنة
Employed persons (15 Years and Above) By Education Status and Main Occupation Groups

Education Status	الجملة	المهن الرئيسية الأساسية المساعدة Occupations of Supporting Basic Engineering	مهن الصناعات الكيميائية والكيماويات والصناعات الغذائية Occupations of Industrial, Chemical Operations and Food Industries	مهن الزراعة وتربية الحيوانات والطيور والصيد Occupations of Agriculture, Animal Husbandry & Fishing	مهن الخدمات Occupations of Services	مهن البيع Occupations of Sales	المهن الكتابية Occupations of Clerical	القيوم في المجالات الطبية والفنية والإنشائية Technicians in Professional, Technical and Humanitarian Fields	الاختصاصيون في المجالات الطبية والفنية والإنشائية Specialists in Professional, Technical and Humanitarian Fields	المشروعون والمشورون ومديرو الأعمال Lawmakers, Directors and business Managers	الحالة التعليمية
Illiterate	154,082	51,712	776	47,996	44,177	9,421	0	0	0	0	أمي
Read & Write	985,646	404,722	33,053	136,950	317,801	84,020	5,578	0	0	3,522	قرأ وكتب
Primary	1,478,671	593,468	54,538	164,493	466,849	158,714	32,746	0	0	7,863	الإبتدائية
Intermediate	1,896,879	677,804	79,033	111,054	627,268	285,595	88,706	0	0	27,419	المتوسطة
Secondary or Equivalent	2,928,845	457,918	58,384	63,179	1,170,093	415,900	471,691	192,169	0	99,511	الثانوية أو ما يعادلها
Diploma	816,088	39,142	4,783	2,889	77,812	79,371	140,337	426,211	0	45,543	دبلوم دون الجامعة
Bachelor Degree	2,661,226	20,317	6,140	2,715	121,435	119,139	203,425	718,781	1,202,095	267,179	بكالوريوس أو ما يعادلها
Higher Diploma / Master Degree	164,936	0	0	0	4,964	3,702	4,244	11,302	104,626	36,098	دبلوم عالي / ماجستير
Doctorate	143,492	0	0	0	1,083	162	0	0	133,177	9,070	دكتوراه
Total	11,229,865	2,245,083	236,707	529,276	2,831,482	1,156,024	946,727	1,348,463	1,439,898	496,205	الجملة

Table (36)

جول (٢٦)

المشتغلون الذكور (١٥ سنة فأكثر) حسب الحالة التعليمية والمجموعات الرئيسية للمهنة
Males Employed persons (15 Years and Above) By Education Status and Main Occupation Groups

Education Status	الجملة	المهن النسبية الأساسية المساعدة	مهن الصناعات الغذائية والصناعات الكيماوية والمنتجات الغذائية	مهن الزراعة وتربية الحيوانات والطيور والصيد	مهن الخدمات	مهن البيع	المهن الكتابية	القيود في المجالات الطبية والفنية والاساتية	الاختصاصيون في المجالات الطبية والاساتية والفنية	المشروعون والشعورون ومديرو الاعمال	الحالة التعليمية
	Total	Occupations of Supporting Basic Engineering	Occupations of Industrial, Chemical Operations and Food Industries	Occupations of Agriculture, Animal Husbandry & Fishing	Occupations of Services	Occupations of Sales	Occupations of Clerical	Technicians in Professional, Technical and Humanitarian Fields	Specialists in Professional, Technical and Humanitarian Fields	Lawmakers, Directors and business Managers	
Illiterate	131,854	51,399	776	47,360	24,134	8,185	0	0	0	0	أمي
Read & Write	810,473	404,722	33,053	136,234	146,392	81,339	5,211	0	0	3,522	قرأ وكتب
Primary	1,304,583	592,642	52,746	164,019	299,338	156,808	31,167	0	0	7,863	الإبتدائية
Intermediate	1,701,212	677,043	73,732	110,760	449,169	280,766	83,091	0	0	26,651	المتوسطة
Secondary or Equivalent	2,760,933	457,137	51,276	63,179	1,093,328	405,796	411,979	181,304	0	96,934	الثانوية أو ما يعادلها
Diploma	688,656	39,142	4,356	2,889	73,788	78,391	107,344	337,848	0	44,898	دبلوم دون الجامعة
Bachelor Degree	2,094,699	20,317	4,988	2,715	115,316	115,279	129,152	415,973	1,043,395	247,564	بكالوريوس أو ما يعادلها
Higher Diploma / Master Degree	147,015	0	0	0	4,964	3,702	3,846	7,483	93,050	33,970	دبلوم عالي / ماجستير
Doctorate	116,689	0	0	0	1,083	162	0	0	106,601	8,843	دكتوراه
Total	9,756,114	2,242,402	220,927	527,156	2,207,512	1,130,428	771,790	942,608	1,243,046	470,245	الجملة



Table (37)

جول (٢٧)

المشتغلون السعوديون (٥١ سنة فأكثر) حسب الحالة التعليمية والمجموعات الرئيسية للمهنة
Saudis Employed persons (15 Years and Above) By Education Status and Main Occupation Groups

Education Status	الجملة	المهن الهندسية الاساسية المساعدة Supporting Basic Engineering	مهن العمليات الصناعية والكيميائية والمصناعات الغذائية Occupations of Industrial , Chemical Operations and Food Industries	مهن الزراعة وتربية الحيوان والطيور والصيد Occupations of Agriculture, Animal Husbandry & Fishing	مهن الخدمات Occupations of Services	مهن البيع Occupations of Sales	المهن الكتابية Occupations of Clerical	القيود في المجالات الطبية والفنية والاساسية Technicians in Professional, Technical and Humanitarian Fields	الاختصاصيون في المجالات الطبية والفنية والاساسية Specialists in Professional, Technical and Humanitarian Fields	المشرفون والمديرون ومسؤولو الاتصال Lawmakers, Directors and business Managers	الحالة التعليمية
Illiterate	32,574	5,301	0	13,454	9,313	4,506	0	0	0	0	أمي
Read & Write	110,376	12,971	827	42,669	31,580	15,993	4,320	0	0	2,016	قرأ وكتب
Primary	319,236	53,749	5,782	61,956	132,343	32,400	26,630	0	0	6,376	الإبتدائية
Intermediate	550,626	57,953	16,432	53,034	269,400	57,546	73,290	0	0	22,971	المتوسطة
Secondary or Equivalent	1,789,955	56,282	24,834	39,360	982,541	105,946	410,002	96,438	0	74,552	الثانوية أو مايعادلها
Diploma	488,690	75	180	690	59,243	15,560	120,346	263,612	0	28,984	دبلوم نون الجامعة
Bachelor Degree	1,542,463	777	1,146	2,062	108,612	15,062	166,830	619,695	482,778	145,501	بكالوريوس أو مايعتادل
Higher Diploma / Master Degree	74,491	0	0	0	4,804	455	3,177	9,039	36,916	20,100	دبلوم علي / ماجستير
Doctorate	36,298	0	0	0	1,083	162	0	0	30,561	4,492	دكتوراه
Total	4,944,709	187,108	49,201	213,225	1,598,919	247,630	804,595	988,784	550,255	304,992	الجملة

Table (38)

جدول (٣٨)

المشتغلون السعوديون الذكور (١٥ سنة فأكثر) حسب الحالة التعليمية والمجموعات الرئيسية للمهنة
 Saudis Males Employed persons (15 Years and Above) By Education Status and Main Occupation Groups

Education Status	الجملة	المهن الهندسية الإسامية المساعدة	مهن العمليات والصناعية والكمبيوترية والصناعات الغذائية	مهن الزراعة وتربية الحيوان والطيور والصيد	مهن الخدمات	مهن البيع	المهن الكتابية	الفتيون في المجالات العلمية والفنية والإسامية	الاقتصاديون في المجالات العلمية والفنية والإسامية	المشروعون والمديرون ومديرو الاتصال	الحالة التعليمية
Total	4,133,251	185,968	41,571	211,637	1,539,894	225,674	634,196	614,355	400,807	279,149	الجملة
Illiterate	27,484	5,301	0	13,056	5,857	3,270	0	0	0	0	أمية
Read & Write	99,133	12,971	827	41,953	23,802	13,611	3,953	0	0	2,016	يقرا ويكتب
Primary	296,294	53,694	4,711	61,482	114,266	30,494	25,271	0	0	6,376	الإبتدائية
Intermediate	527,086	57,616	14,372	53,034	258,057	54,068	67,736	0	0	22,203	المتوسطة
Secondary or Equivalent	1,693,620	55,534	21,354	39,360	967,909	97,183	352,137	88,168	0	71,975	الثانوية أو مايعادلها
Diploma	377,265	75	0	690	58,893	14,685	87,655	186,928	0	28,339	دبلوم دون الجامعة
Bachelor Degree	1,024,338	777	307	2,062	105,223	11,746	94,665	333,696	349,859	126,003	بكالوريوس أو مايساكن
Higher Diploma / Master Degree	61,863	0	0	0	4,804	455	2,779	5,563	30,290	17,972	دبلوم عالي / ماجستير
Doctorate	26,168	0	0	0	1,083	162	0	0	20,658	4,265	دكتوراه
Total	4,133,251	185,968	41,571	211,637	1,539,894	225,674	634,196	614,355	400,807	279,149	الجملة

Table (39)

جدول (٣٩)

المشتغلون (هـ ١ سنة فأكثر) حسب الحالة الزوجية والمجموعات الرئيسية المهنة
Employed persons (15 Years and Above) By Marital Status and Main Occupation Groups

الحالة الزوجية	المشغولون والمديرو الأعمال والمديرو الأعمال والمديرو الأعمال	الاختصاصيون في المجالات العلمية والفنية والاصطناعية	القيودون في المجالات العلمية والفنية والاصطناعية	المهن الكتابية المهن الكتابية	مهن البيع مهن البيع	مهن الخدمات مهن الخدمات	مهن الزراعة وتربية الحيوان والطيور والصيد	مهن العمليات والصناعات والصناعات والصناعات	المهن الهندسية الاساسية المساعدة	الجملة	Marital Status
لم يتزوج أبداً	36,933	150,455	193,254	217,550	171,701	551,779	50,616	37,713	306,922	1,716,923	Never Married
متزوج	449,930	1,271,074	1,118,638	703,880	966,639	2,222,079	469,027	195,229	1,927,338	9,323,834	Married
مطلق	8,170	15,031	26,896	18,285	8,684	38,446	5,424	2,436	6,880	130,252	Divorced
أرمل	1,172	3,338	9,675	7,012	9,000	19,178	4,209	1,329	3,943	58,856	Widowed
الجملة	496,205	1,439,898	1,348,463	946,727	1,156,024	2,831,482	529,276	236,707	2,245,083	11,229,865	Total

Table (40)

جدول (٤٠)

المشتغلون الذكور (هـ ١ سنة فأكثر) حسب الحالة الزوجية والمجموعات الرئيسية للمهنة
Males Employed persons (15 Years and Above) By Marital Status and Main Occupation Groups

Marital Status	الجملة	المهن الهندسية الأساسية المساعدة	مهن المصنعات والكيميائية والصناعات الغذائية	مهن الزراعة وتربية الحيوان والطيور والصيد	مهن الخدمات	مهن البيع	المهن الكتابية	الفتيون في المجالات العلمية والفنية والاساتية	الاختصاصيون في المجالات العلمية والفنية والاساتية	المشروعون والمديرون ومدبرو الاعمال	الحالة الزوجية
Total	9,756,114	2,242,402	220,927	527,156	2,207,512	1,130,428	771,790	942,608	1,243,046	470,245	الجملة
Never Married	1,434,026	305,989	33,576	50,616	426,918	159,769	178,338	132,343	115,496	30,981	لم يتزوج أبداً
Married	8,229,679	1,925,590	185,444	467,344	1,757,303	957,933	583,027	801,748	1,118,476	432,814	متزوج
Divorced	68,162	6,880	1,361	5,424	17,903	6,651	9,490	7,475	7,700	5,278	مطلق
Widowed	24,247	3,943	546	3,772	5,388	6,075	935	1,042	1,374	1,172	أرمل



Table (41)

جدول (٤١)

المشتغلون السعوديون (هـ ١ سنة فاكثر) حسب الحالة الزوجية والمجموعات الرئيسية للمهنة
Saudi Employed persons (15 Years and Above) By Marital Status and Main Occupation Groups

الحالة الزوجية	المشتغلون السعوديون (هـ ١ سنة فاكثر) حسب الحالة الزوجية والمجموعات الرئيسية للمهنة	المهنة الهندسية الأساسية المساعدة	مهن العمليات الصناعية والكيميائية والصناعات الغذائية	مهن الزراعة وتربية الحوان والطيور والصيد	مهن الخدمات	مهن البيع	المهن الكتابية	الفنون في المجالات العلمية والفنية والإنسانية	الاختصاصيون في المجالات العلمية والفنية والإنسانية	المشروعون والمديرون ومندوبو الاعمال	المهنة الهندسية الأساسية المساعدة	مهن العمليات الصناعية والكيميائية والصناعات الغذائية	مهن الزراعة وتربية الحوان والطيور والصيد	مهن الخدمات	مهن البيع	المهن الكتابية	الفنون في المجالات العلمية والفنية والإنسانية	الاختصاصيون في المجالات العلمية والفنية والإنسانية	المشروعون والمديرون ومندوبو الاعمال	الحالة الزوجية
لم يتزوج أبداً	921,934	42,349	16,797	13,857	330,850	51,224	193,997	150,396	92,168	30,296	Occupations of Supporting Basic Engineering	Occupations of Industrial, Chemical Operations and Food Industries	Occupations of Agriculture, Animal Husbandry & Fishing	Occupations of Services	Occupations of Sales	Occupations of Clerical	Technicians in Professional, Technical and Humanitarian Fields	Specialists in Professional, Technical and Humanitarian Fields	Lawmakers, Directors and business Managers	الحالة الزوجية
متزوج	3,895,757	141,146	31,288	193,309	1,241,475	187,922	585,448	805,559	442,293	267,317	Occupations of Supporting Basic Engineering	Occupations of Industrial, Chemical Operations and Food Industries	Occupations of Agriculture, Animal Husbandry & Fishing	Occupations of Services	Occupations of Sales	Occupations of Clerical	Technicians in Professional, Technical and Humanitarian Fields	Specialists in Professional, Technical and Humanitarian Fields	Lawmakers, Directors and business Managers	متزوج
مطلق	89,242	1,930	646	2,877	18,011	4,171	18,138	24,003	13,066	6,400	Occupations of Supporting Basic Engineering	Occupations of Industrial, Chemical Operations and Food Industries	Occupations of Agriculture, Animal Husbandry & Fishing	Occupations of Services	Occupations of Sales	Occupations of Clerical	Technicians in Professional, Technical and Humanitarian Fields	Specialists in Professional, Technical and Humanitarian Fields	Lawmakers, Directors and business Managers	مطلق
أرمل	37,776	1,683	470	3,182	8,583	4,313	7,012	8,826	2,728	979	Occupations of Supporting Basic Engineering	Occupations of Industrial, Chemical Operations and Food Industries	Occupations of Agriculture, Animal Husbandry & Fishing	Occupations of Services	Occupations of Sales	Occupations of Clerical	Technicians in Professional, Technical and Humanitarian Fields	Specialists in Professional, Technical and Humanitarian Fields	Lawmakers, Directors and business Managers	أرمل
الجملة	4,944,709	187,108	49,201	213,225	1,598,919	247,630	804,595	988,784	550,255	304,992	Occupations of Supporting Basic Engineering	Occupations of Industrial, Chemical Operations and Food Industries	Occupations of Agriculture, Animal Husbandry & Fishing	Occupations of Services	Occupations of Sales	Occupations of Clerical	Technicians in Professional, Technical and Humanitarian Fields	Specialists in Professional, Technical and Humanitarian Fields	Lawmakers, Directors and business Managers	الجملة

Table (42)

جدول (٤٢)

المشتغلون السعوديون الذكور (٥١ سنة فأكثر) حسب الحالة الزوجية والمجموعات الرئيسية للمهنة
Saudi Males Employed persons (15 Years and Above) By Marital Status and Main Occupation Groups

Marital Status	الجملة	المهن الهندسية الأساسية المساعدة	مهن العمليات الصناعية والكيميائية والصناعات الغذائية	مهن الزراعة وتربية الحيوان والطيور والصيد	مهن الخدمات	مهن البيع	المهن الكتابية	الفنون في المجالات العلمية والفنية والإنسانية	الاقتصاديون في المجالات العلمية والفنية والإنسانية	المشروعون والمديرون ومدبرو الاتصال	الحالة الزوجية
Total	4,133,251	185,968	41,571	211,637	1,539,894	225,674	634,196	614,355	400,807	279,149	الجملة
Never Married	767,389	41,605	14,149	13,857	320,341	41,402	156,294	93,924	61,356	24,461	لم يتزوج أبداً
Married	3,306,047	140,750	27,389	192,158	1,201,857	179,796	467,477	514,459	331,960	250,201	متزوج
Divorced	46,599	1,930	33	2,877	14,022	2,574	9,490	5,576	6,589	3,508	مطلق
Widowed	13,216	1,683	0	2,745	3,674	1,902	935	396	902	979	أرمل
Total	4,133,251	185,968	41,571	211,637	1,539,894	225,674	634,196	614,355	400,807	279,149	الجملة



Table (43)

جدول (٤٣)

المشتغلون (١٥ سنة فأكثر) حسب فئات ساعات العمل الأسبوعية والمجموعات الرئيسية للمهنة
Employed persons (15 Years and Above) By Weekly Working Hours Groups and Main Occupation Groups

الجملة	المهن الهندسية الأساسية المساعدة	مهن الصناعات والكيميائية والصناعات الغذائية	مهن الزراعة وتربية الحوان والطيور والصيد	مهن الخدمات	مهن البيع	المهن الكتابية	الفنون في المجالات العلمية والفنية والإنسانية	الاختصاصيون في المجالات العلمية والفنية والإنسانية	المشرفون والمديرون ومندوبو الاتصال	فئات ساعات العمل الأسبوعية
Total	Occupations of Supporting Basic Engineering	Occupations of Industrial , Chemical Operations and Food Industries	Occupations of Agriculture, Animal Husbandry & Fishing	Occupations of Services	Occupations of Sales	Occupations of Clerical	Technicians in Professional, Technical and Humanitarian Fields	Specialists in Professional, Technical and Humanitarian Fields	Lawmakers, Directors and business Managers	Weekly Working Hours Groups
207,415	34,019	2,593	62,694	39,953	24,211	5,671	14,781	12,586	10,907	29-1
433,996	28,314	2,145	39,138	79,050	20,040	48,009	152,591	51,263	13,446	34-30
1,950,730	75,125	5,656	54,239	579,680	45,091	332,002	505,417	283,967	69,553	39-35
2,627,461	230,207	31,497	54,875	737,988	161,345	350,502	363,932	509,123	187,992	44-40
3,611,396	1,213,728	76,421	167,818	627,628	428,551	180,477	251,048	498,256	167,469	54-45
2,398,867	663,690	118,395	150,512	767,183	476,786	30,066	60,694	84,703	46,838	55 +
11,229,865	2,245,083	236,707	529,276	2,831,482	1,156,024	946,727	1,348,463	1,439,898	496,205	Total
45.5	51.3	55.9	44.1	46.6	53.4	39.2	38.5	41.6	42.2	متوسط ساعات العمل الأسبوعية Average Weekly Working Hours

Table (44)

جدول (٤٤)

المشتقون الذكور (١٥ سنة فأكثر) حسب فئات ساعات العمل الأسبوعية والمجموعات الرئيسية للمهنة
Males Employed persons (15 Years and Above) By Weekly Working Hours Groups and Main Occupation Groups

المهنة	المهن الهندسية الاساسية المساعدة	مهن العمليات الصناعية والكيميائية والمصناعات والغذائية	مهن الزراعة وتربية الحوان والطيور والصيد	مهن الخدمات	مهن البيع	المهن الكتابية	القيود في المجالات الطبية والفنية والاجتماعية	الاختصاصيون في المجالات الطبية والفنية والاجتماعية	المشرون والمديرون ومسرو الاعمال	فئات ساعات العمل الاسبوعية
Total	Occupations of Supporting Basic Engineering	Occupations of Industrial , Chemical Operations and Food Industries	Occupations of Agriculture, Animal Husbandry & Fishing	Occupations of Services	Occupations of Sales	Occupations of Clerical	Technicians in Professional, Technical and Humanitarian Fields	Specialists in Professional, Technical and Humanitarian Fields	Lawmakers, Directors and business Managers	Weekly Working Hours Groups
179,142	34,019	730	61,648	32,142	21,586	3,378	5,186	10,156	10,297	29-1
301,331	28,314	936	38,875	65,890	18,473	24,594	80,849	31,836	11,564	34-30
1,509,048	74,729	4,295	53,722	534,256	41,629	252,818	287,344	202,192	58,063	39-35
2,339,287	229,800	27,605	54,875	670,927	154,596	299,355	277,316	445,931	178,882	44-40
3,370,092	1,212,465	72,488	167,524	468,165	419,258	162,017	234,127	469,447	164,601	54-45
2,057,214	663,075	114,873	150,512	436,132	474,886	29,628	57,786	83,484	46,838	55 +
9,756,114	2,242,402	220,927	527,156	2,207,512	1,130,428	771,790	942,608	1,243,046	470,245	Total الجملة
45.7	51.3	56.7	44.2	44.4	53.7	39.6	39.7	42.4	42.5	متوسط ساعات العمل الاسبوعية Average Weekly Working Hours

Table (45)

المشتغلون (١٥ سنة فأكثر) حسب المجموعات الرئيسية للنشاط الاقتصادي والمنطقة الإدارية
Employed persons (15 Years and Above) By Main Economic Activity Groups and Administrative Area

جدول (٤٥)

Economic Activity	الجمعة Total	الريف AL - Jouf	البيشة AL - Baha	حوران Najran	حجاز Jazan	الحدود الشمالية North Bord.	حائل Hail	تبوك Tabuk	عسير Asir	الشرقية Easte Prov.	القصيم Qassim	المنطقة الشرقية Madinah	مكة المكرمة Makkah	الرياض Riyadh	النشاط الاقتصادي
Agriculture, forestry and fishing	646,374	14,899	4,831	12,505	40,980	6,206	24,316	30,054	68,805	44,656	50,951	46,721	115,080	186,400	الزراعة والصيد والسمك
Mining and quarrying	138,353	140	135	363	0	2,066	145	1,041	0	103,813	0	3,382	18,386	8,882	التعدين واستغلال الحجر
Manufacturing	1,048,318	7,224	7,976	12,080	14,013	9,186	11,322	19,411	28,787	271,974	45,486	45,824	277,937	297,098	الصناعات التحويلية
Electricity, gas, steam and air conditioning supply	74,771	2,487	629	1,598	2,997	3,303	1,589	3,308	4,432	21,307	5,336	4,215	13,106	10,464	إمدادات الكهرباء والغاز وتكييف الهواء
Water supply, sewerage, waste management and remediation activities	62,181	1,498	472	439	421	565	598	437	1,360	13,657	4,806	7,124	15,912	14,892	إمدادات المياه والنظافة الصحية والغاز ومعالجة مياه الصرف الصحي
Construction	1,461,474	21,409	12,611	12,068	20,541	12,286	39,135	46,094	80,938	218,748	55,400	65,314	434,425	442,505	التشييد
Wholesale and retail trade; repair of motor vehicles and motorcycles	1,408,034	18,009	12,440	24,158	85,676	10,089	21,533	17,978	56,145	191,341	68,708	84,897	468,554	348,506	تجارة الجملة والتجزئة وإصلاح المركبات ذات المحركات والسيارات الترفيهية
Transportation and storage	410,428	3,265	2,270	6,318	9,968	3,234	1,712	5,383	5,930	80,241	13,242	24,445	142,660	111,760	النقل والتخزين
Accommodation and food service activities	277,575	2,811	1,511	4,240	9,413	983	2,652	2,128	10,907	31,390	15,449	26,460	105,038	64,593	النشطة الترفيهية والخدمات الغذائية
Information and communication	107,240	873	940	816	909	408	1,195	1,422	4,860	17,847	3,390	2,544	27,894	44,152	الطوابع والاتصالات
Financial and insurance activities	144,281	680	677	693	1,624	813	2,166	523	6,962	34,146	2,763	3,893	33,095	56,246	النشطة المالية والنشطة التأمين
Real estate activities	107,566	416	661	798	536	731	2,111	3,968	10,534	20,975	5,490	7,348	34,652	19,346	النشطة العقارية
Professional, scientific and technical activities	171,847	499	2,491	358	1,809	1,391	572	1,363	4,157	39,697	4,972	7,676	38,351	68,511	النشطة المهنية والعلمية والتقنية
Administrative and support service activities	225,195	1,983	1,932	3,383	6,535	1,440	832	2,251	5,859	44,062	4,692	21,287	70,448	60,481	النشطة الداعمة والخدمات الدعم
Public administration and defence; compulsory social security	1,762,125	32,894	26,197	42,379	114,643	26,748	49,906	75,783	193,074	210,658	78,410	100,483	344,860	466,120	الإدارة العامة والقطاع والضمان الاجتماعي (الزراعي)
Education	1,386,179	29,960	53,630	17,208	90,015	19,911	38,316	41,552	119,789	187,134	75,805	81,824	311,699	319,356	التعليم
Human health and social work activities	583,078	8,971	12,315	15,788	22,986	7,732	9,646	19,872	32,718	97,421	29,567	33,142	148,604	144,316	النشطة الصحية البشرية والخدمات الاجتماعية
Arts, entertainment and recreation	16,924	246	0	75	938	54	97	2,359	0	2,037	477	3,665	3,066	3,910	الفنون الترفيهية والتسليه
Other service activities	222,002	4,111	2,572	5,881	13,888	1,514	4,514	2,495	10,916	25,675	13,697	13,998	64,497	58,244	النشطة الخدمات الأخرى
Activities of households as employers; undifferentiated gross- and service-producing activities of households for own use	966,918	18,153	8,813	11,129	26,683	9,168	16,745	13,127	58,836	143,075	42,549	45,413	275,591	297,636	النشطة المنزلية المنتجة للخدمة المنزلية أو إنتاج السلع وخدمات غير مؤجرة كخدمة
Activities of extraterritorial organizations and bodies	9,002	0	0	0	0	0	0	0	0	0	0	0	7,327	1,675	النشطة المنظمات والهيئات الأجنبية
Total	11,229,865	170,508	153,103	172,277	464,575	117,828	229,102	290,549	704,989	1,799,854	521,190	629,645	2,951,152	3,025,093	الجمعة

Table (46)

جدول (٤٦)

المشتغلين الأجر (١٥ سنة فأكثر) حسب المجموعات الرئيسية للنشاط الاقتصادي والمنطقة الإدارية

Males Employed persons (15 Years and Above) By Main Economic Activity Groups and Administrative Area

Economic Activity	الجملة	الجوف	البحرة	بجنان	بجنان	الحدودية الشمالية	حائل	تبوك	عسير	الشرقية	القصيم	المنطقة الغربية	مكة المكرمة	الرياض	النشاط الاقتصادي
Total	AL - Jouf	AL - Baha	Najran	Jazan	الشمالية North. Bord.	Hail	Tabuk	Asir	Eastern Prov.	Qassim	Madrinah	Makkah	Riyadh		
Agriculture, forestry and fishing	643,707	14,835	4,831	12,505	39,890	6,206	24,316	29,403	68,805	44,656	50,594	46,510	115,060	186,106	الزراعة والصيد والصيد البحري
Mining and quarrying	135,514	140	135	363	0	2,066	145	1,041	0	101,296	0	3,382	18,064	8,882	التعدين واستغلال الحجر
Manufacturing	1,023,077	7,083	7,828	11,660	14,013	9,110	11,322	19,312	27,387	266,377	44,756	45,513	266,454	292,262	الصناعات التحويلية
Electricity, gas, steam and air conditioning supply	74,771	2,467	629	1,598	2,997	3,303	1,589	3,308	4,432	21,307	5,336	4,215	13,106	10,464	إمدادات الكهرباء والغاز والتدفئة والتكييف الهواء
Water supply, sewerage, waste management and remediation activities	62,181	1,498	472	439	421	565	598	437	1,360	13,657	4,806	7,124	15,912	14,892	إمدادات المياه وأنظمة الصرف الصحي وإزالة النفايات ومعالجة مياه الشرب
Construction	1,458,063	21,336	12,611	12,068	20,541	12,286	39,135	46,094	80,670	217,828	55,264	65,314	432,764	442,152	التشييد
Wholesale and retail trade; repair of motor vehicles and motorcycles	1,380,663	17,903	12,358	23,911	84,901	10,089	21,493	17,612	54,569	185,978	68,359	82,471	458,249	342,770	تجارة الجملة والتجزئة وصلاح السيارات ذات المحركات والدراجات النارية
Transportation and storage	405,871	3,265	2,270	6,318	9,968	3,179	1,712	5,383	5,930	79,852	13,017	24,445	140,936	109,596	النقل والتخزين
Accommodation and food service activities	272,444	2,811	1,224	4,240	9,049	983	2,652	1,836	10,907	30,166	15,303	26,460	104,132	62,681	أنشطة الإقامة والخدمات الغذائية
Information and communication	104,804	873	940	816	909	408	1,195	1,422	4,860	17,847	3,390	2,544	27,142	42,458	الخدمات المعلوماتية والاتصالات
Financial and insurance activities	134,321	569	647	693	1,624	751	2,166	523	6,710	31,085	2,580	3,670	30,101	53,202	الأنشطة المالية وأنظمة التأمين
Real estate activities	106,518	416	661	798	536	731	2,111	3,968	10,534	20,975	5,490	7,348	33,957	18,993	الأنشطة العقارية
Professional scientific and technical activities	165,519	499	2,491	358	1,809	1,391	572	1,363	4,157	38,459	4,972	7,457	36,605	65,386	الأنشطة المهنية والعلمية والتقنية
Administrative and support service activities	217,372	1,983	1,932	3,383	6,535	1,239	832	2,251	5,859	43,501	4,483	21,297	67,483	56,594	أنشطة الخدمات الإدارية وخدمات الدعم
Public administration and defence; compulsory social security	1,722,263	31,794	25,586	40,902	114,026	25,762	49,301	75,177	190,680	204,107	75,890	97,547	339,086	452,405	الإدارة العامة والدفاع والشرطة الإجباري الاجتماعي
Education	784,791	17,124	32,944	9,624	53,878	10,944	27,356	21,059	80,226	102,796	43,158	49,572	172,542	163,568	التعليم
Human health and social work activities	424,711	7,071	11,354	14,388	16,974	5,520	8,339	13,108	27,117	63,639	23,064	24,158	104,686	105,293	الأنشطة الصحية البشرية والخدمة الاجتماعية
Arts, entertainment and recreation	15,574	246	0	75	938	54	97	2,359	0	1,448	477	3,665	2,885	3,330	الفنون والترفيه والتسليم
Other service activities	208,437	4,038	2,539	5,776	13,671	1,454	4,278	2,384	10,704	23,278	13,023	13,396	59,124	54,772	أنشطة الخدمات الأخرى
Activities of households as employers, undifferentiated goods- and services-producing activities of households for own use	406,511	4,931	2,482	3,316	3,525	2,332	3,049	2,286	19,189	59,306	14,821	24,703	154,694	111,877	أنشطة الأعمال المنزلية التي تستخدم أفرادها أو إنتاج سلع وخدمات غير موزعة خاصة
Activities of extraterritorial organizations and bodies	9,002	0	0	0	0	0	0	0	0	0	0	0	7,327	1,675	الأنشطة والمنظمات والهيئات الأجنبية
Total	9,756,114	140,902	123,934	153,231	396,195	98,373	202,258	250,326	614,096	1,567,558	448,783	560,791	2,600,309	2,599,358	الجملة

Table (47)

المشغلون السعوديون (١٥ سنة فأكثر) حسب المجموعات الرئيسية للنشاط الاقتصادي والمنطقة الإدارية
Saudi's Employed persons (15 Years and Above) By Main Economic Activity Groups and Administrative Area

جول (٤٧)

Economic Activity	الجملة	الوف	البيشة	نجران	جازان	الحدود الشمالية	حائل	تبوك	قصير	الشرقية	القصيم	المنيرة	مكة المكرمة	الرياض	النشاط الاقتصادي
	Total	AL - Jouf	AL - Baha	Najran	Jazan	North. Bord.	Hail	Tabuk	Astr	East. Prov.	Qassim	Madinah	Makkah	Riyadh	
Agriculture, forestry and fishing	248,985	3,502	525	2,128	18,077	5,302	14,023	18,227	19,535	15,238	33,299	25,998	75,988	17,143	الزراعة والقطيع وصيد الأسماك
Mining and quarrying	108,732	57	135	363	0	241	145	760	0	89,241	0	2,605	9,619	5,666	التعدين واستغلال الحجر
Manufacturing	181,247	400	633	962	2,859	1,067	1,095	2,227	2,901	61,818	2,281	10,267	50,676	44,061	الصناعات التحويلية
Electricity, gas, steam and air conditioning supply	41,773	2,011	629	925	2,243	860	1,589	2,340	2,275	8,089	2,883	2,420	9,744	5,765	إمدادات الكهرباء والغاز والتدفئة والتبريد
Water supply; sewerage, waste management and remediation activities	42,046	382	189	209	421	158	0	437	1,360	10,847	3,405	6,490	9,165	8,983	إمدادات المياه وأنظمة الصرف الصحي وإزالة النفايات ومعالجة مياه الصرف الصحي
Construction	133,630	1,005	1,011	1,595	2,902	864	1,408	1,467	3,298	35,215	2,426	5,626	46,795	30,018	التشييد
Wholesale and retail trade; repair of motor vehicles and motorcycles	243,414	1,328	1,297	5,798	14,124	1,477	3,015	3,143	8,732	50,842	10,774	14,665	85,813	42,406	تجارة الجملة والتجزئة وإصلاح المركبات ذات المحركات والسيارات والدراجات النارية
Transportation and storage	180,137	1,599	955	1,679	8,143	1,809	1,143	4,030	4,141	31,084	6,359	18,211	68,945	32,039	النقل والتخزين
Accommodation and food service activities	36,688	123	53	995	1,072	69	398	670	0	5,732	739	2,383	20,970	5,494	أنشطة الإقامة والتجديد الترفيهية
Information and communication	50,711	461	712	816	779	408	916	986	2,106	8,588	1,890	1,330	13,017	18,702	الخدمات و الاتصالات
Financial and insurance activities	99,548	680	677	578	1,624	813	2,166	523	5,712	21,190	1,978	3,353	22,237	38,017	الأنشطة المالية وأنظمة التأمين
Real estate activities	66,800	215	464	798	362	609	1,541	3,388	9,519	8,426	4,813	5,555	24,200	6,910	الأنشطة العقارية
Professional, scientific and technical activities	33,725	54	546	116	275	112	92	334	1,609	6,325	1,252	1,629	9,938	11,443	الأنشطة المهنية والعلمية والتقنية
Administrative and support service activities	96,320	307	788	2,002	3,548	959	571	1,582	2,000	19,258	1,639	3,441	29,251	30,974	أنشطة الخدمات الإدارية وخدمات الدعم
Public administration and defence; compulsory social security	1,739,521	32,564	26,060	42,379	114,513	26,394	49,906	74,090	189,484	204,698	77,111	99,149	341,293	461,890	الإدارة العامة والدفاع والضمان الاجتماعي الإلزامي
Education	1,198,911	27,733	50,040	14,486	85,493	17,676	36,271	37,757	113,259	150,897	68,617	67,110	258,482	271,090	التعليم
Human health and social work activities	377,392	7,802	6,941	12,389	22,039	5,151	6,365	11,481	21,442	56,726	21,282	18,213	98,026	89,535	أنشطة الصحة البشرية والخدمة الاجتماعية
Arts, entertainment and recreation	5,213	69	0	75	0	54	97	88	0	862	477	177	645	2,669	الفنون والترفيه والتسلية
Other service activities	49,570	732	1,168	500	5,146	600	463	1,141	3,151	6,026	3,661	3,295	12,507	11,180	أنشطة الخدمات الأخرى
Activities of households as employers, unincorporated joint-venture activities of households for own use	7,386	0	0	0	1,908	0	142	0	180	407	709	0	2,391	1,649	أنشطة الأسر المنزلية التي تستخدم أفرادها أو التاجر سلع وخدمات غير مبرورة خاصة
Activities of extraterritorial organizations and bodies	960	0	0	0	0	0	0	0	0	0	0	0	960	0	أنشطة المنظمات والهيئات الأجنبية
Total	4,944,709	81,024	92,823	88,793	285,528	64,613	121,346	164,661	390,704	791,509	245,595	291,917	1,190,662	1,135,534	الجملة

Table (48)

جدول (٤٨)

المشتغلون السعوديون التور (١٥ سنة فأكثر) حسب المجموعات الرئيسية للنشاط الاقتصادي والمنطقة الإدارية
Saudi's Males Employed persons (15 Years and Above) By Main Economic Activity/ Groups and Administrative Area

Economic Activity	الجملة	الوف	البيشة	نجران	حازن	الحدود الشمالية	حائل	تبوك	عسير	الشرقية	القصيم	المنيرة	مكة المكرمة	الرياض	النشاط الاقتصادي
Total	AL - Jouf	AL - Baha	Najran	Jazan	الشمالية North. Bord.	Hail	Tabuk	Asir	الشرقية Prov.	Qassim	المنيرة Madinah	Makkah	Riyadh		
Agriculture, forestry and fishing	246,894	3,448	625	2,128	17,215	5,302	14,023	17,820	19,535	15,238	32,942	25,787	75,988	17,143	الزراعة و الغابات وصيد السمك
Mining and quarrying	106,423	57	135	363	0	241	145	760	87,254	0	2,605	9,297	5,566	التعدين واستغلال الحجر	
Manufacturing	164,629	259	485	896	2,899	991	1,095	2,128	2,695	56,221	1,883	9,956	44,175	40,986	الصناعات التحويلية
Electricity, gas, steam and air conditioning supply	41,773	2,011	629	925	2,243	860	1,589	2,340	8,089	2,883	2,420	9,744	5,765	إمدادات الكهرباء والغاز والبخار وتكييف الهواء	
Water supply; sewerage, waste management and remediation activities	42,046	382	189	209	421	158	0	437	1,360	10,847	3,405	6,490	9,165	8,983	إمدادات المياه والنظافة الصحية و إدارة النفايات و معالجة مياه الصرف الصحي
Construction	130,623	992	1,011	1,595	2,902	864	1,408	1,467	3,298	34,295	2,426	5,626	45,134	29,665	التشييد
Wholesale and retail trade; repair of motor vehicles and motorcycles	218,772	1,255	1,215	5,591	13,460	1,477	2,975	2,777	7,156	48,479	10,652	12,686	76,533	37,556	تجارة الجملة والتجزئة و إصلاح المركبات ذات المحركات و إصلاحات السيارات
Transportation and storage	176,269	1,599	955	1,679	8,143	1,754	1,143	4,030	4,141	30,695	6,134	18,211	67,910	29,875	النقل والتخزين
Accommodation and food service activities	36,023	123	53	995	1,015	59	398	378	0	4,508	739	2,383	20,619	4,753	أنشطة الترفيه و الخدمات الترفيهية
Information and communication	48,522	461	712	816	779	408	916	986	2,106	8,588	1,890	1,330	12,275	17,255	الخدمات و الاتصالات
Financial and insurance activities	89,931	569	647	578	1,624	751	2,166	523	5,460	18,225	1,795	3,130	19,243	35,220	الأنشطة المالية و أنشطة التأمين
Real estate activities	65,752	215	464	798	362	609	1,541	3,388	9,519	8,426	4,813	5,555	23,505	6,557	الأنشطة العقارية
Professional, scientific and technical activities	28,621	54	546	116	275	112	92	334	5,087	1,252	1,410	8,348	9,386		الأنشطة المهنية و العلمية و الفنية
Administrative and support service activities	89,437	307	788	2,002	3,548	779	571	1,582	2,000	18,697	1,562	3,441	26,599	27,561	أنشطة الخدمات الإدارية و خدمات الدعم
Public administration and defence; compulsory social security	1,700,999	31,474	25,449	40,902	113,896	25,408	49,301	73,474	187,090	198,279	74,591	96,233	336,480	448,422	الإدارة العامة و الدفاع و الضمان الإجتماعي الإلزامي
Education	631,254	15,050	29,834	7,488	50,051	8,982	25,339	18,193	74,695	71,685	36,795	37,178	133,634	122,330	التعليم
Human health and social work activities	264,637	5,960	6,665	11,597	16,293	3,094	5,598	8,639	16,888	30,595	16,452	13,252	64,892	64,692	أنشطة الصحة البشرية و الخدمة الإجتماعية
Arts, entertainment and recreation	4,247	69	0	75	0	54	97	88	0	273	477	177	645	2,292	الفنون و الترفيه و التسلية
Other service activities	43,624	659	1,135	500	5,146	540	463	1,030	2,939	3,871	3,381	2,897	10,846	10,217	أنشطة الخدمات الأخرى
Activities of households as employers; unincorporated goods- and services-producing activities of households for own use	1,815	0	0	0	0	0	0	0	0	0	81	0	392	1,342	أنشطة الأسر المنزلية التي تستخدم أفرادا أو إنتاج سلع و خدمات غير مبرورة خاصة
Activities of extraterritorial organizations and bodies	960	0	0	0	0	0	0	0	0	0	0	0	960	0	الأنشطة للمنظمات و الهيئات الأجنبية
Total	4,133,251	64,884	71,457	79,213	240,232	52,443	108,860	140,174	342,766	656,352	204,153	250,767	996,384	925,566	الجملة

Table (49)

المشتغون (١٥ سنة فأكثر) حسب المجموعات الرئيسية للنشاط الاقتصادي و فئات العمر
Employed persons (15 Years and Above) By Main Economic Activity Groups and Age Group

جول (٤٩)

Economic Activity	الجملة Total	65 +	64 - 60	59 - 55	54 - 50	49 - 45	44 - 40	39 - 35	34 - 30	29 - 25	24 - 20	19 - 15	
Agriculture, forestry and fishing	646,374	51,997	33,002	56,742	74,296	80,886	106,255	108,606	69,821	44,459	17,072	3,239	الزراعة و الغابات و صيد الأسماك
Mining and quarrying	138,353	854	775	5,527	16,431	15,095	10,532	23,760	21,234	24,434	17,898	1,823	التعدين واستغلال المحاجر
Manufacturing	1,048,318	7,403	19,892	49,064	87,600	143,618	182,664	213,312	174,285	114,875	52,307	3,298	الصناعات التحويلية
Electricity, gas, steam and air conditioning supply	74,771	622	936	3,786	6,604	10,196	13,660	9,427	11,614	13,323	4,578	25	إمدادات الكهرباء والغاز والبخار وتكييف الهواء
Water supply, sewerage, waste management and remediation activities	62,181	599	647	3,326	6,596	3,325	11,209	12,233	13,039	7,417	3,790	0	إمدادات المياه والنظافة الصحية و إدارة الفضلات و معالجة النفايات
Construction	1,461,474	11,098	35,656	65,981	118,450	199,954	273,912	308,119	231,451	148,626	64,157	4,070	التشييد
Wholesale and retail trade, repair of motor vehicles and motorcycles	1,408,034	17,955	31,019	71,867	123,374	180,935	237,205	308,948	215,144	139,669	72,100	9,818	تجارة الجملة والتجزئة و إصلاح المركبات ذات المحركات و السيارات الترابية
Transportation and storage	410,428	6,311	15,220	30,581	42,982	54,904	62,465	75,696	54,756	46,012	19,852	1,659	النقل والتخزين
Accommodation and food service activities	277,575	1,459	5,541	11,833	19,726	29,207	52,458	50,481	56,240	30,094	16,939	3,597	النشطة الترفيهية و الخدمات الترفيهية
Information and communication	107,240	531	1,730	4,356	6,880	11,831	17,066	21,722	19,757	17,843	5,294	230	المعلومات و الاتصالات
Financial and insurance activities	144,281	0	2,856	4,761	7,496	14,453	18,889	22,915	24,236	34,454	13,363	858	النشطة المالية و أنشطة التأمين
Real estate activities	107,566	9,361	10,139	12,414	16,045	11,716	15,217	15,767	9,947	4,735	1,685	540	النشطة العقارية
Professional, scientific and technical activities	171,847	2,363	4,125	11,205	15,035	26,858	30,824	32,044	25,519	18,517	5,357	0	النشطة المهنية و العلمية و التقنية
Administrative and support service activities	225,195	1,005	6,328	11,514	13,807	21,124	35,156	33,742	42,419	36,121	20,833	3,146	النشطة الخدماتية و الإدارية و خدمات الدعم
Public administration and defence, compulsory social security	1,762,125	1,504	5,374	51,072	105,887	203,248	256,655	321,441	344,540	344,611	125,778	2,015	الإدارة العامة و الدفاع و التأمين الإجتماعي الإلزامي
Education	1,386,179	3,289	12,537	52,938	107,129	184,532	263,812	308,960	268,314	155,836	28,565	267	التعليم
Human health and social work activities	553,078	3,904	7,488	29,005	42,736	55,761	84,037	108,265	116,723	107,022	26,648	1,489	أنشطة الصحة البشرية و النظافة الاجتماعية
Arts, entertainment and recreation	16,924	0	0	1,561	580	2,492	2,944	3,830	2,094	2,661	762	0	الفنون و الترفيه و التسلية
Other service activities	222,002	3,652	4,013	6,684	17,049	21,555	37,606	53,054	44,674	23,109	9,823	783	النشطة الخدماتية الأخرى
Activities of households as employers, undifferentiated goods- and services-producing activities of households for own use	966,918	7,251	14,180	29,278	38,646	91,851	185,163	261,611	175,335	103,276	51,331	8,996	أنشطة الأسر المنزلية التي تستخدم أفرادها أو إنتاج السلع و خدمات غير مميزة خاصة
Activities of extraterritorial organizations and bodies	9,002	311	527	407	2,566	1,214	3,167	256	0	554	0	0	النشطة للمنظمات و الهيئات الأجنبية
Total	11,229,865	131,469	211,985	513,902	869,915	1,364,755	1,900,896	2,294,179	1,921,142	1,417,647	558,122	45,853	الجملة

Table (50)

جدول (٥٠)

المشتغلون الذكور (١٥ سنة فأكثر) حسب المجموعات الرئيسية للنشاط الاقتصادي و فئات العمر
Males Employed persons (15 Years and Above) By Main Economic Activity Groups and Age Group

Economic Activity	الجميلة Total	65 +	64 - 60	59 - 55	54 - 50	49 - 45	44 - 40	39 - 35	34 - 30	29 - 25	24 - 20	19 - 15	النشاط الاقتصادي
Agriculture, forestry and fishing	643,707	51,867	32,600	56,266	73,847	80,607	106,163	108,516	69,302	44,360	16,940	3,239	الزراعة والغابات ومصيد الأسماك
Mining and quarrying	135,514	854	775	5,527	16,431	15,095	9,842	23,760	20,506	23,880	17,021	1,823	التعدين واستغلال المحاجر
Manufacturing	1,023,077	7,262	18,995	47,422	87,069	141,860	179,120	211,983	168,292	109,822	48,398	2,854	الصناعات التحويلية
Electricity, gas, steam and air conditioning supply	74,771	622	936	3,786	6,604	10,196	13,660	9,427	11,614	13,323	4,578	25	إمدادات الكهرباء والغاز والتدفئة والتكييف والهواء
Water supply; sewerage, waste management and remediation activities	62,181	599	647	3,326	6,596	3,325	11,209	12,233	13,039	7,417	3,790	0	إمدادات المياه والنظافة الجارية وإدارة الفضلات ومعالجتها
Construction	1,458,063	11,098	35,656	65,981	118,450	199,818	273,839	307,851	231,093	146,387	63,820	4,070	التشييد
Wholesale and retail trade; repair of motor vehicles and motorcycles	1,380,663	17,955	31,019	71,268	122,793	179,913	234,062	306,438	209,612	130,952	67,701	8,950	تجارة الجملة والتجزئة وإصلاح المركبات ذات المحركات والسيارات الترفيهية والدراجات النارية
Transportation and storage	405,871	6,311	15,220	30,526	42,982	54,513	61,205	75,368	53,754	44,481	19,852	1,659	النقل والتخزين
Accommodation and food service activities	272,444	1,459	5,541	11,512	19,726	28,857	51,204	49,568	55,326	29,450	16,370	3,431	أنشطة الإقامة والخدمات الغذائية
Information and communication	104,804	531	1,730	4,356	6,880	11,831	17,066	21,722	19,122	16,462	4,874	230	المعلومات والاتصالات
Financial and insurance activities	134,321	0	2,856	4,761	7,496	13,708	18,889	21,944	22,450	30,393	10,966	858	الأنشطة المالية وأنشطة التأمين
Real estate activities	106,518	9,361	10,139	12,414	16,045	11,379	15,217	15,767	9,589	4,382	1,685	540	الأنشطة العقارية
Professional, scientific and technical activities	165,519	2,363	4,125	11,205	15,035	26,627	30,388	31,039	24,723	15,323	4,691	0	الأنشطة المهنية والعلمية والتقنية
Administrative and support service activities	217,372	1,005	6,328	11,514	13,807	20,474	35,072	32,135	40,972	34,758	18,468	2,839	أنشطة الخدمات الإدارية وخدمات الدعم
Public administration and defence; compulsory social security	1,722,263	1,504	5,374	49,773	104,527	198,648	249,308	312,964	334,450	339,008	124,692	2,015	الإدارة العامة والدفاع والامن الاجتماعي الإلزامي
Education	784,791	2,707	12,155	43,439	79,807	118,913	144,895	150,111	132,129	87,381	12,987	267	التعليم
Human health and social work activities	424,711	3,904	6,023	26,073	37,896	47,847	66,967	75,315	83,426	64,295	12,337	628	أنشطة الصحة البشرية والأنشطة الاجتماعية
Arts, entertainment and recreation	15,574	0	0	1,561	580	2,115	2,784	3,830	1,665	2,277	762	0	الفنون والترفيه والسياحة
Other service activities	208,437	3,652	4,013	6,684	16,774	20,580	36,709	50,605	41,149	20,272	7,216	783	أنشطة الخدمات الأخرى
Activities of households as employers, undifferentiated goods- and service-producing activities of households for own use	406,511	7,025	13,365	25,172	29,426	52,113	66,215	96,248	60,567	38,597	16,587	1,196	أنشطة الأسر المنزلية التي تستخدم الأيدي العاملة غير مميزة خاصة
Activities of extraterritorial organizations and bodies	9,002	311	527	407	2,566	1,214	3,167	256	0	554	0	0	الأنشطة المنظمات والهيئات الأجنبية
Total	9,756,114	130,390	208,024	492,973	825,337	1,239,633	1,626,981	1,917,080	1,602,780	1,203,774	473,735	35,407	الجميلة

Table (51)

جدول (٥١)

المشتغلون السعوديون (١٥ سنة فأكثر) حسب المجموعات الرئيسية للنشاط الاقتصادي و فئات العمر
Saudi's Employed persons (15 Years and Above) By Main Economic Activity Groups and Age Group

Economic Activity	الجملة Total	65 +	64 - 60	59 - 55	54 - 50	49 - 45	44 - 40	39 - 35	34 - 30	29 - 25	24 - 20	19 - 15	النشاط الاقتصادي
Agriculture, forestry and fishing	248,985	45,854	26,058	35,292	33,557	24,600	25,586	14,998	16,837	15,966	8,344	1,893	الزراعة والغابات ومصيد السمك
Mining and quarrying	108,732	415	76	5,179	14,658	9,193	5,886	15,717	16,107	22,514	17,394	1,593	التعدين واستغلال الحجر
Manufacturing	181,247	1,606	1,991	5,157	8,530	17,602	17,356	19,378	36,670	44,713	26,192	2,052	الصناعات التحويلية
Electricity, gas, steam and air conditioning supply	41,773	0	441	1,233	3,217	4,557	5,151	3,928	7,879	10,885	4,457	25	إمدادات الكهرباء والغاز والبخار وتكييف الهواء
Water supply, sewerage, waste management and remediation activities	42,046	599	83	2,117	5,053	2,263	4,485	8,402	8,820	6,884	3,340	0	إمدادات المياه والنشطة المجاري وإدارة الفضلات ومعالجتها
Construction	133,630	878	2,017	6,010	7,711	11,169	12,735	19,935	19,949	36,755	15,576	895	التشييد
Wholesale and retail trade, repair of motor vehicles and motorcycles	243,414	8,193	6,731	11,886	18,191	19,877	27,349	33,758	41,396	46,518	24,182	5,353	تجارة الجملة والتجزئة وإصلاح المركبات ذات المحركات والسيارات الترفيهية والدراجات النارية
Transportation and storage	180,137	4,385	8,717	16,637	20,122	20,895	23,246	21,639	24,023	26,100	12,980	1,393	النقل والتخزين
Accommodation and food service activities	38,688	71	93	1,135	1,974	3,118	6,493	3,245	7,034	8,400	6,858	267	النشطة الإقلامية والنشاطات الترفيهية
Information and communication	50,711	0	577	797	3,490	3,617	6,833	8,813	10,491	12,637	3,456	0	المعلومات والاتصالات
Financial and insurance activities	99,548	0	358	2,118	3,099	7,173	9,886	13,355	18,415	32,025	12,491	628	النشطة المالية والنشطة التأمين
Real estate activities	66,800	8,962	7,987	10,611	11,026	5,942	6,347	5,753	5,349	3,630	984	209	النشطة العقارية
Professional, scientific and technical activities	33,725	771	487	1,248	1,648	3,134	5,657	3,847	5,186	9,583	2,164	0	النشطة المهنية والعلمية والتقنية
Administrative and support service activities	96,320	530	1,332	2,141	1,291	4,369	10,650	13,225	21,391	23,941	14,820	2,630	النشطة الخدمات الإدارية وخدمات الدعم
Public administration and defence, compulsory social security	1,739,521	932	3,914	48,841	100,128	199,152	253,784	319,896	341,867	343,882	125,110	2,015	الإدارة العامة والنشاط والضمن الاجتماعي الأراسي
Education	1,198,911	1,340	3,821	38,127	80,185	149,120	221,623	278,371	250,857	148,505	28,695	267	التعليم
Human health and social work activities	377,392	1,113	2,204	11,566	19,960	26,495	42,479	60,483	90,395	96,483	24,725	1,489	أنشطة الصحة البشرية والنظمة الاجتماعية
Arts, entertainment and recreation	5,213	0	0	0	0	553	695	1,343	677	1,215	730	0	الفنون والترفيه والتسليه
Other service activities	49,570	2,790	2,803	3,565	3,878	4,826	3,119	6,555	10,649	8,729	2,560	96	النشطة الخدمات الأخرى
Activities of households as employers, undifferentiated goods- and services-producing activities of households for own use	7,386	0	0	262	516	897	810	1,928	419	983	818	753	أنشطة الأسر المنزلية التي تستخدم أفرادا أو إنتاج سلع وخدمات غير منيرة منظمة
Activities of extraterritorial organizations and bodies	960	0	0	0	301	0	403	256	0	0	0	0	النشطة المنظمات والهيئات الأجنبية
Total	4,944,709	78,439	69,690	203,902	338,535	518,552	690,573	854,825	934,411	900,348	333,876	21,558	الجملة

Table (52)

جدول (٥٢)

المشتغلون السعوديون الأكبر (١٥ سنة فأكثر) حسب المجموعات الرئيسية للنشاط الاقتصادي و فئات العمر
Saoudis Males Employed persons (15 Years and Above) By Main Economic Activity Groups and Age Group

Economic Activity	الجملة Total	65 +	64 - 60	59 - 55	54 - 50	49 - 45	44 - 40	39 - 35	34 - 30	29 - 25	24 - 20	19 - 15	النشاط الاقتصادي
Agriculture, forestry and fishing	246,894	45,724	25,656	34,816	33,346	24,321	25,494	14,908	16,612	15,912	8,212	1,893	الزراعة والصيد وصيد الأسماك
Mining and quarrying	106,423	415	76	5,179	14,658	9,193	5,726	15,717	15,379	21,960	16,527	1,593	التعدين واستغلال المحاجر
Manufacturing	164,629	1,465	1,991	4,951	8,530	16,820	15,140	18,978	31,272	40,209	23,306	1,967	الصناعات التحويلية
Electricity, gas, steam and air conditioning supply	41,773	0	441	1,233	3,217	4,557	5,151	3,928	7,879	10,885	4,457	25	إمدادات الكهرباء والغاز والبخار وتكييف الهواء
Water supply, sewerage, waste management and remediation activities	42,046	599	83	2,117	5,053	2,263	4,485	8,402	8,820	6,884	3,340	0	إمدادات المياه والنظافة الصحية والصرف الصحي وإزالة النفايات ومعالجة مياه الصرف الصحي
Construction	130,623	878	2,017	6,010	7,711	11,169	12,662	19,935	19,591	34,516	15,239	895	التشييد
Wholesale and retail trade; repair of motor vehicles and motorcycles	218,772	8,193	6,731	11,287	17,610	19,467	24,788	31,606	36,483	38,349	19,783	4,485	تجارة الجملة والتجزئة وإصلاح المركبات ذات المحركات والسيارات والدراجات النارية
Transportation and storage	176,269	4,385	8,717	16,582	20,122	20,504	22,494	21,321	23,021	24,750	12,980	1,393	النقل والتخزين
Accommodation and food service activities	36,023	71	93	1,135	1,974	3,118	5,931	2,894	6,354	7,806	6,380	267	النشاطات الإقامة والخدمات الترفيهية
Information and communication	48,522	0	577	797	3,490	3,617	6,833	8,813	10,103	11,256	3,036	0	المعلومات والاتصالات
Financial and insurance activities	89,931	0	358	2,118	3,099	6,428	9,886	12,384	16,876	26,060	10,094	628	النشطة المالية والنشطة التأمين
Real estate activities	65,752	8,962	7,987	10,611	11,026	5,605	6,347	5,753	4,991	3,277	984	209	النشطة العقارية
Professional, scientific and technical activities	28,621	771	487	1,248	1,648	2,903	5,657	3,227	4,637	6,545	1,498	0	النشطة المهنية والعلمية والتقنية
Administrative and support service activities	89,437	530	1,332	2,141	1,291	4,032	10,566	11,618	20,337	22,585	12,682	2,323	النشطة الخدمات الإدارية وخدمات الدعم
Public administration and defence; compulsory social security	1,700,999	932	3,914	47,674	98,768	194,552	246,945	311,419	332,279	338,477	124,024	2,015	الإدارة العامة والدفاع والأمن الإجباري والإسكان الإجباري
Education	631,254	984	3,439	30,633	54,651	88,578	111,042	126,720	119,524	83,446	11,970	267	التعليم
Human health and social work activities	264,637	1,113	1,761	9,542	17,395	20,976	34,882	42,143	67,011	57,779	11,407	628	أنشطة الصحة البشرية والخدمة الاجتماعية
Arts, entertainment and recreation	4,247	0	0	0	0	176	535	1,343	248	1,215	730	0	الفنون والترفيه والتسليّة
Other service activities	43,624	2,790	2,803	3,565	3,845	4,314	2,518	5,217	9,104	7,476	1,896	96	النشطة الخدمات الأخرى
Activities of households as employers; undifferentiated goods- and services-producing activities of households for own use	1,815	0	0	0	0	392	0	1,035	0	388	0	0	أنشطة الأسر المنزلية التي تستخدم أفرادها أو إنتاج سلع وخدمات غير منسوبة خاصة
Activities of extraterritorial organizations and bodies	960	0	0	0	301	0	403	256	0	0	0	0	النشطة المنظمات والهيئات الأجنبية
Total	4,133,251	77,812	68,463	191,619	307,735	442,985	557,485	667,617	750,531	761,775	288,545	18,684	الجملة

Table (53)

جدول (٥٣)

المستقلون (١٥ سنة فأكثر) حسب المجموعات الرئيسية للنشاط الاقتصادي والحالة التعليمية
Employed persons (15 Years and Above) By Main Economic Activity Groups and Education Status

Economic Activity	الجملة Total	دكتوراه Doctorate	دبلوم عالي/ماجستير Higher Diploma /Master Degree	بكالوريوس أو دبلوم Bachelor Degree	دبلوم الجملة Diploma	الثانوية أو مقيادها Secondary or Equivalent	المتوسطة Intermediate	الابتدائية Primary	يقرأ و يكتب Read & Write	أمية Illiterate	النشاط الاقتصادي
Agriculture, forestry and fishing	646,374	280	1,421	27,478	13,663	84,589	137,124	181,413	151,695	48,711	الزراعة و الغابات وصيد الأسماك
Mining and quarrying	138,353	0	5,009	40,259	14,978	43,643	18,875	11,144	2,732	1,713	التعدين واستغلال المعادن
Manufacturing	1,048,318	3,509	12,790	222,960	84,097	239,960	220,059	167,359	90,493	7,091	الصناعات التحويلية
Electricity, gas, steam and air conditioning supply	74,771	0	1,421	25,109	16,700	18,672	7,534	2,533	2,330	472	إمدادات الكهرباء والغاز والبخار وتكييف الهواء
Water supply, sewerage, waste management and remediation activities	62,181	421	1,915	17,960	11,048	16,817	4,570	5,514	2,717	1,219	إمدادات المياه والنظافة الصحية والصرف الصحي وإزالة النفايات
Construction	1,461,474	2,417	13,099	238,204	85,964	291,146	317,047	261,534	224,315	27,748	التشييد
Wholesale and retail trade; repair of motor vehicles and motorcycles	1,408,034	1,390	9,425	221,545	81,979	408,542	342,323	215,088	115,632	12,110	تجارة الجملة والتجزئة وأصلاح المركبات ذات المحركات والسيارات الترفيهية والنراجات الترفيهية
Transportation and storage	410,428	462	3,440	56,895	22,207	103,261	78,841	84,843	50,360	10,119	النقل والتخزين
Accommodation and food service activities	277,575	472	2,104	27,278	11,302	72,540	68,874	63,565	28,616	2,824	أنشطة الإقامة والخدمات الغذائية
Information and communication	107,240	285	1,886	59,982	20,466	19,572	2,568	2,056	425	0	المعلومات والاتصالات
Financial and insurance activities	144,281	438	7,527	64,416	19,736	40,926	6,723	4,515	0	0	الأنشطة المالية والأنشطة التأمينية
Real estate activities	107,566	286	1,391	23,775	6,257	32,386	20,462	17,140	4,924	945	الأنشطة العقارية
Professional, scientific and technical activities	171,847	995	5,421	88,121	16,195	31,874	14,780	13,022	1,439	0	الأنشطة المهنية والعلمية والتقنية
Administrative and support service activities	225,195	0	957	40,531	16,859	74,855	41,984	33,787	13,749	2,473	أنشطة الخدمات الإدارية وخدمات الدعم
Public administration and defence; compulsory social security	1,762,125	5,069	18,259	255,697	114,540	1,056,336	227,344	70,643	11,662	2,575	الإدارة العامة والقطاع العسكري والأمن الإجتماعي الإلزامي
Education	1,386,179	76,851	45,006	980,404	102,829	87,539	27,826	43,905	16,670	5,149	التعليم
Human health and social work activities	583,078	49,695	30,305	223,587	148,242	93,168	20,854	12,111	4,206	910	الأنشطة الصحية البشرية و الخدمة الاجتماعية
Arts, entertainment and recreation	16,924	0	0	5,837	1,214	2,945	3,188	3,091	649	0	الفنون والترفيه والتسليم
Other service activities	222,002	0	2,327	26,788	18,325	70,732	48,303	33,452	21,752	323	أنشطة الخدمات الأخرى
Activities of households as employers; undifferentiated goods- and services-producing activities of households for own use	966,918	0	0	10,940	9,018	138,244	286,553	251,183	241,290	29,700	النشطة المنزلية التي تستخدم أفرادها أو المنتج سلع وخدمات على مستوى الأسرة المنزلية
Activities of extraterritorial organizations and bodies	9,002	922	1,233	3,460	469	1,098	1,047	773	0	0	النشطة للمنظمات والهيئات الأجنبية
Total	11,229,865	143,492	164,936	2,661,226	816,088	2,928,845	1,896,879	1,478,671	985,646	154,082	الجملة

Table (54)

جدول (٥٤)

المشتغلين الذكور (١٥ سنة فأكثر) حسب المجموعات الرئيسية للتعليم الاقتصادي والحالة التعليمية
Males Employed persons (15 Years and Above) By Main Economic Activity Groups and Education Status

Economic Activity	الجميلة	دكتوراه	دبلوم علي/ماجستير	بكالوريوس أو ليسانس	دبلوم من الجميلة	الثانوية أو مايعادلها	المتوسطة	الابتدائية	يقرا ويكتب	أبسط	التقسيم الاقتصادي
	Total	Doctorate	Higher Diploma / Master Degree	Bachelor Degree	Diploma	Secondary or Equivalent	Intermediate	Primary	Read & Write	Illiterate	
Agriculture, forestry and fishing	643,707	280	1,421	27,386	13,663	84,535	136,698	180,714	150,935	48,075	الزراعة والقطاعات وصيد الأسماك
Mining and quarrying	135,514	0	4,545	39,317	14,652	42,536	18,875	11,144	2,732	1,713	التعدين واستغلال المحاجر
Manufacturing	1,023,077	3,509	12,790	218,335	83,844	227,008	214,211	165,937	90,493	6,950	الصناعات التحويلية
Electricity, gas, steam and air conditioning supply	74,771	0	1,421	25,109	16,700	18,672	7,534	2,533	2,330	472	إمدادات الكهرباء والغاز والبخار وتكييف الهواء
Water supply; sewerage, waste management and remediation activities	62,181	421	1,915	17,960	11,048	16,817	4,570	5,514	2,717	1,219	إمدادات المياه والنظافة الصحية والصرف الصحي والتخلص من النفايات
Construction	1,458,063	2,417	12,741	236,233	85,964	290,468	316,779	261,534	224,179	27,748	التشييد
Wholesale and retail trade; repair of motor vehicles and motorcycles	1,380,663	1,390	9,425	215,401	81,360	399,343	336,208	213,163	113,331	11,042	تجارة الجملة والتجزئة وصالحات السيارات ذات المحركات والسيارات الترفيهية
Transportation and storage	405,871	462	3,440	53,680	22,207	102,199	78,616	84,788	50,360	10,119	النقل والتخزين
Accommodation and food service activities	272,444	472	2,104	25,587	11,302	71,366	68,153	62,777	28,180	2,503	أنشطة الإقامة والخدمات الغذائية
Information and communication	104,804	285	1,533	58,672	20,046	19,572	2,215	2,056	425	0	المراسلات والاتصالات
Financial and insurance activities	134,321	438	7,169	57,984	18,458	39,402	6,355	4,515	0	0	الأنشطة المالية والأنشطة التأمينية
Real estate activities	106,518	286	1,391	23,064	6,257	32,386	20,462	17,140	4,587	945	الأنشطة العقارية
Professional, scientific and technical activities	165,519	995	5,421	83,526	15,569	31,120	14,427	13,022	1,439	0	الأنشطة المهنية والعلمية والتقنية
Administrative and support service activities	217,372	0	957	37,887	15,748	72,011	41,301	33,319	13,676	2,473	أنشطة الخدمات الإدارية وخدمات الدعم
Public administration and defence; compulsory social security	1,722,263	4,458	17,300	234,758	108,840	1,047,854	226,294	68,854	11,330	2,575	الإدارة العامة والقانون والقطاعات الإجتماعية والأمن
Education	784,791	61,778	35,880	537,151	38,038	48,816	21,103	29,246	9,789	2,990	التعليم
Human health and social work activities	424,711	38,576	24,353	161,459	100,510	68,958	16,646	9,916	3,825	468	الأنشطة الصحية البشرية والخدمات الاجتماعية
Arts, entertainment and recreation	15,574	0	0	5,300	1,214	2,604	2,716	3,091	649	0	الفنون والترفيه والسياحة
Other service activities	208,437	0	1,976	24,641	16,779	64,071	46,596	32,841	21,210	323	أنشطة الخدمات الأخرى
Activities of households as employers, unincorporated goods- and services-producing activities of households for own use	406,511	0	0	7,789	5,988	80,097	120,406	101,706	78,286	12,239	أنشطة الأجر المنزلية التي تستخدم أفراد أو إنتاج سلع وخدمات غير موزعة خاصة
Activities of extraterritorial organizations and bodies	9,002	922	1,233	3,460	469	1,098	1,047	773	0	0	أنشطة المنظمات والهيئات الأجنبية
Total	9,756,114	116,689	147,015	2,094,699	688,656	2,760,933	1,701,212	1,304,583	810,473	131,854	الجميلة

Table (55)

المشتغلون السمو دون (١٥ سنة فأقل) حسب المجموعات الرئيسية للتعليم الاقتصادي والحالة التعليمية
Saudi's Employed persons (15 Years and Above) By Main Economic Activity Groups and Education Status

جدول (٥٥)

Economic Activity	الجملة Total	دكتوراه Doctorate	دبلوم عالي /ماجستير Higher Diploma / Master Degree	بكالوريوس أو ليسانس Bachelor Degree	دبلوم دون الدرجة Diploma	الثانوية أو ما يعادلها Secondary or Equivalent	المتوسطة Intermediate	الابتدائية Primary	يقرا ويكتب Read & Write	أمية Illiterate	التعليم الاقتصادي
Agriculture, forestry and fishing	248,985	0	0	7,101	3,068	48,238	60,973	69,114	46,202	14,289	الزراعة والقطاعات وصيد الأسماك
Mining and quarrying	108,732	0	3,474	28,024	12,608	40,595	15,242	8,344	30	415	التعدين واستغلال الحجر
Manufacturing	181,247	1,518	1,728	32,018	20,769	80,660	28,038	13,981	2,394	141	الصناعات التحويلية
Electricity, gas, steam and air conditioning supply	41,773	0	505	10,532	10,813	16,384	2,585	954	0	0	إمدادات الكهرباء والغاز والبخار وتكييف الهواء
Water supply, sewerage, waste management and remediation activities	42,046	0	679	10,592	9,915	14,713	2,766	1,560	719	1,102	إمدادات المياه وأنظمة الصرف وإدارة النفايات وإصلاح المياه
Construction	133,630	657	892	28,052	15,051	52,982	23,166	10,886	1,899	45	التشييد
Wholesale and retail trade, repair of motor vehicles and motorcycles	243,414	0	1,617	31,964	17,620	95,359	51,773	29,285	12,630	3,186	تجارة الجملة والتجزئة وإصلاح المركبات ذات المحركات والسيارات الترفيهية
Transportation and storage	180,137	0	987	24,929	9,797	64,542	37,838	29,423	9,270	3,351	النقل والتخزين
Accommodation and food service activities	38,688	0	751	6,036	3,410	17,040	7,281	4,170	0	0	أنشطة الإقامة والخدمات الترفيهية
Information and communication	50,711	285	1,041	19,350	13,210	14,292	1,653	880	0	0	المعلومات والاتصالات
Financial and insurance activities	99,548	0	3,344	38,637	18,226	30,737	5,834	2,770	0	0	الأنشطة المالية وأنظمة التأمين
Real estate activities	66,800	286	1,391	8,522	3,898	25,550	14,668	9,345	3,140	0	الأنشطة العقارية
Professional, scientific and technical activities	33,725	464	1,753	15,027	3,349	9,013	2,971	1,148	0	0	الأنشطة المهنية والعلمية والتقنية
Administrative and support service activities	96,320	0	957	8,829	5,685	42,678	21,296	15,016	1,128	731	أنشطة الخدمات الإدارية وخدمات الدعم
Public administration and defence, compulsory social security	1,739,521	3,024	18,111	247,195	110,324	1,052,026	225,887	70,203	10,691	2,060	الإدارة العامة والدفاع والقطاعات الإجتماعي الأولى
Education	1,198,911	21,950	28,383	890,012	97,570	80,295	22,420	38,640	14,492	5,149	التعليم
Human health and social work activities	377,392	8,114	8,527	122,342	127,330	82,300	16,659	8,395	2,815	910	الأنشطة الصحية البشرية والقطاعات الاجتماعية
Arts, entertainment and recreation	5,213	0	0	2,636	166	1,794	289	348	0	0	الفنون والترفيه والتسليم
Other service activities	49,570	0	351	10,665	5,393	17,337	7,666	4,182	3,986	0	أنشطة الخدمات الأخرى
Activities of households as employers, undifferentiated goods- and services-producing activities of households for own use	7,386	0	0	0	488	2,480	1,651	612	980	1,195	أنشطة الأجر المنزلية التي تستخدم أفرادها أو إنتاج السلع وخدمات غير مؤنزة حكومية
Activities of extraterritorial organizations and bodies	960	0	0	0	0	960	0	0	0	0	أنشطة المنظمات والهيئات الأجنبية
Total	4,944,709	36,298	74,491	1,542,463	488,690	1,789,955	550,626	319,236	110,376	32,574	الجملة

Table (56)

جدول (٥٦)

المشتغلون السعوديون الذكور (١٥ سنة فأكثر) حسب المجموعات الرئيسية للنشاط الاقتصادي والحالة التعليمية
Saudi Males Employed persons (15 Years and Above) By Main Economic Activity Groups and Education Status

Economic Activity	الجميلة Total	دكتوراه Doctorate	دبلوم علمي/ماجستير Higher Diploma / Master Degree	بكالوريوس أو ليسانس Bachelor Degree	دبلوم دون الجميلة Diploma	الثانوية أو ما يعادلها Secondary or Equivalent	المتوسطة Intermediate	الابتدائية Primary	يقرأ ويكتب Read & Write	أبى Illiterate	النشاط الاقتصادي
Agriculture, forestry and fishing	246,894	0	0	7,009	3,068	48,184	60,841	68,415	45,486	13,891	الزراعة و الغابات وصيد الأسماك
Mining and quarrying	106,423	0	3,010	27,612	12,282	39,488	15,242	8,344	30	415	التعدين واستغلال المحاجر
Manufacturing	164,629	1,518	1,728	28,460	20,621	71,753	25,338	12,817	2,394	0	الصناعات التحويلية
Electricity, gas, steam and air conditioning supply	41,773	0	505	10,532	10,813	16,384	2,585	954	0	0	إمدادات الكهرباء والغاز والبخار وتكييف الهواء
Water supply, sewerage, waste management and remediation activities	42,046	0	679	10,592	9,915	14,713	2,766	1,560	719	1,102	إمدادات المياه والنظافة الصحية و إدارة الفضلات ومعالجة النفايات
Construction	130,623	657	534	26,081	15,051	52,304	23,166	10,886	1,899	45	التشييد
Wholesale and retail trade; repair of motor vehicles and motorcycles	218,772	0	1,617	26,148	17,147	86,966	46,495	27,340	10,628	2,431	تجارة الجملة والتجزئة وصالحات السيارات ذات المحركات والسيارات الترفيهية
Transportation and storage	176,269	0	987	22,403	9,797	63,480	37,613	29,388	9,270	3,351	النقل والتخزين
Accommodation and food service activities	36,023	0	751	4,929	3,410	16,478	6,797	3,658	0	0	أنشطة الإقامة والخدمات الغذائية
Information and communication	48,522	285	688	18,287	12,790	14,292	1,300	880	0	0	الخدمات و الاتصالات
Financial and insurance activities	89,931	0	2,986	32,301	17,195	29,213	5,466	2,770	0	0	الأنشطة المالية و أنشطة التأمين
Real estate activities	65,752	286	1,391	7,811	3,898	25,550	14,668	9,345	2,803	0	الأنشطة العقارية
Professional, scientific and technical activities	28,621	464	1,753	10,973	2,970	8,695	2,618	1,148	0	0	الأنشطة المهنية والعلمية والتقنية
Administrative and support service activities	89,437	0	957	6,659	4,574	40,147	20,627	14,614	1,128	731	أنشطة الخدمات الإدارية وخدمات الدعم
Public administration and defence; compulsory social security	1,700,999	2,660	17,152	226,256	105,011	1,044,052	225,035	68,414	10,359	2,060	إدارة الصحة والدفاع والامن الإجتماعي، الأول اسمي
Education	631,254	15,667	20,927	465,354	34,592	43,082	16,139	24,745	7,758	2,990	التعليم
Human health and social work activities	264,637	4,631	6,198	81,589	89,142	60,458	13,104	6,394	2,653	468	الأنشطة الصحية البشرية و أنشطة الإجتماعية
Arts, entertainment and recreation	4,247	0	0	2,099	166	1,634	0	348	0	0	الفنون والترفيه والسليمة
Other service activities	43,624	0	0	9,243	4,823	14,743	7,286	3,888	3,661	0	أنشطة الخدمات الأخرى
Activities of households as employers; undifferentiated goods- and services-producing activities of households for own use	1,815	0	0	0	0	1,044	0	426	345	0	أنشطة الأجر المنزلية التي تستخدم أفرادا أو إنتاج سلع وخدمات غير متورقة خاصة
Activities of extraterritorial organizations and bodies	960	0	0	0	0	960	0	0	0	0	أنشطة المنظمات والهيئات الأجنبية
Total	4,133,251	26,168	61,863	1,024,338	377,265	1,693,620	527,086	296,294	99,133	27,484	الجميلة

Table (57)

المشتقون (١٥ سنة فأكثر) حسب المجموعات الرئيسية للنشاط الاقتصادي والحالة الزوجية
Employed persons (15 Years and Above) By Main Economic Activity Groups and Marital Status

جدول (٥٧)

Economic Activity	الجملة Total	أرمل Widowed	مطلق Divorced	متزوج Married	لم يتزوج Never Married	النشاط الاقتصادي
Agriculture, forestry and fishing	646,374	4,869	5,576	569,158	66,771	الزراعة والصيد الأسماك
Mining and quarrying	138,353	0	643	102,621	35,189	التعدين واستغلال المحاجر
Manufacturing	1,048,318	1,286	4,887	879,624	162,621	الصناعات التحويلية
Electricity, gas, steam and air conditioning supply	74,771	40	125	58,075	16,531	إمدادات الكهرباء والغاز والبخار وتكييف الهواء
Water supply; sewerage, waste management and remediation activities	62,181	196	799	52,064	9,122	إمدادات المياه وأنشطة الصرف الصحي وإدارة القمامات ومعالجة مياه الصرف الصحي
Construction	1,461,474	2,785	5,595	1,259,958	193,136	التشييد
Wholesale and retail trade; repair of motor vehicles and motorcycles	1,408,034	7,481	10,802	1,173,128	216,623	تجارة الجملة والتجزئة وإصلاح المركبات ذات المحركات والدراجات النارية
Transportation and storage	410,428	1,492	3,655	345,988	59,293	النقل والتخزين
Accommodation and food service activities	277,575	1,053	3,796	216,969	55,757	النشطة الترفيهية والخدمات الغذائية
Information and communication	107,240	0	1,509	86,599	19,132	المعلومات والاتصالات
Financial and insurance activities	144,281	892	4,314	97,707	41,368	النشطة المالية والنشطة التأمين
Real estate activities	107,566	941	649	99,722	6,254	النشطة العقارية
Professional, scientific and technical activities	171,847	0	625	151,219	20,003	النشطة المهنية والعلمية والتقنية
Administrative and support service activities	225,195	1,411	3,867	154,070	65,847	النشطة الخدمية والإدارية وخدمات الدعم
Public administration and defence; compulsory social security	1,762,125	4,686	14,473	1,448,868	294,098	الإدارة العامة والدفاع والضمان الإجتماعي الإلزامي
Education	1,386,179	17,328	35,139	1,199,592	134,120	التعليم
Human health and social work activities	583,078	3,970	13,238	462,975	102,895	النشطة الصحية البشرية والخدمات الاجتماعية
Arts, entertainment and recreation	16,924	0	0	12,587	4,337	الفنون والترفيه والتسلية
Other service activities	222,002	551	1,924	180,540	38,987	النشطة الخدمية الأخرى
Activities of households as employers; undifferentiated goods- and services-producing activities of households for own use	966,918	9,875	18,636	764,072	174,335	النشطة الأبرشية المنزلية التي تستخدم أفرادها أو إنتاج سلع وخدمات غير مميزة خصيصاً
Activities of extraterritorial organizations and bodies	9,002	0	0	8,498	504	النشطة المنظمات والهيئات الأجنبية
Total	11,229,865	58,856	130,252	9,323,834	1,716,923	الجملة

Table (58)

جدول (٥٨)

المشتقون الذكور (١٥ سنة فأكثر) حسب المجموعات الرئيسية للنشاط الاقتصادي والحالة الزوجية
Males Employed persons (15 Years and Above) By Main Economic Activity Groups and Marital Status

Economic Activity	الجملة Total	أرمل Widowed	مطلق Divorced	متزوج Married	لم يتزوج Never Married	النشاط الاقتصادي
Agriculture, forestry and fishing	643,707	4,432	5,576	567,060	66,639	الزراعة و الغابات وصيد الأسماك
Mining and quarrying	135,514	0	643	101,045	33,826	التعدين و استخراج المحاجر
Manufacturing	1,023,077	400	3,142	866,139	153,396	الصناعات التحويلية
Electricity, gas, steam and air conditioning supply	74,771	40	125	58,075	16,531	إمدادات الكهرباء و الغاز و البخار و تكييف الهواء
Water supply, sewerage, waste management and remediation activities	62,181	196	799	52,064	9,122	إمدادات المياه و أنشطة السجاري و إدارة الفضلات و معالجة مياه
Construction	1,458,063	2,785	5,595	1,258,430	191,253	التشييد
Wholesale and retail trade; repair of motor vehicles and motorcycles	1,380,663	5,229	8,753	1,162,615	204,066	تجارة الجملة و التجزئة و إصلاح المركبات ذات المحركات و الدراجات النارية
Transportation and storage	405,871	1,101	3,655	342,210	58,905	النقل و التخزين
Accommodation and food service activities	272,444	732	3,092	214,227	54,393	أنشطة الإقامة و الخدمات الفندقية
Information and communication	104,804	0	1,509	85,889	17,406	المعلومات و الاتصالات
Financial and insurance activities	134,321	515	2,341	93,854	37,611	الأنشطة المالية و أنشطة التأمين
Real estate activities	106,518	604	649	99,011	6,254	الأنشطة العقارية
Professional, scientific and technical activities	165,519	0	307	147,781	17,431	الأنشطة المهنية و العلمية و الفنية
Administrative and support service activities	217,372	1,074	2,457	152,481	61,360	أنشطة الخدمات الإدارية و خدمات الدعم
Public administration and defence; compulsory social security	1,722,263	3,539	12,669	1,417,946	288,109	الإدارة العامة و الدفاع و الضمان الإجتماعي الأزمسي
Education	784,791	1,029	7,495	714,157	62,110	التعليم
Human health and social work activities	424,711	980	6,103	361,979	55,649	أنشطة الصحة البشرية و الخدمة الاجتماعية
Arts, entertainment and recreation	15,574	0	0	11,781	3,793	الفنون و الترفيه و التسلية
Other service activities	208,437	478	995	173,445	33,519	الأنشطة الخدمات الأخرى
Activities of households as employers; undifferentiated own- and services-producing activities of households for own use	406,511	1,113	2,257	340,992	62,149	أنشطة الأسر المعيشية التي تستخدم أفرادا أو إنتاج سلع و خدمات غير مميزة كخدمة
Activities of extraterritorial organizations and bodies	9,002	0	0	8,498	504	أنشطة المنظمات و الهيئات الأجنبية
Total	9,756,114	24,247	68,162	8,229,679	1,434,026	الجملة

Table (59)

المشتغلون السعوديون (١٥ سنة فأكثر) حسب المجموعات الرئيسية للنشاط الاقتصادي والحالة الزوجية
Saudi's Employed persons (15 Years and Above) By Main Economic Activity Groups and Marital Status

جنرال (٥٩)

Economic Activity	الجملة Total	أرمل Widowed	مطلق Divorced	متزوج Married	لم يتزوج Never Married	النشاط الاقتصادي
Agriculture, forestry and fishing	248,985	3,526	3,029	220,252	22,178	الزراعة والغابات وصيد الأسماك
Mining and quarrying	108,732	0	643	76,004	32,085	التعدين واستغلال المحاجر
Manufacturing	181,247	358	2,818	117,516	60,555	الصناعات التحويلية
Electricity, gas, steam and air conditioning supply	41,773	40	125	29,884	11,724	إمدادات الكهرباء والغاز والبخار وتكييف الهواء
Water supply; sewerage, waste management and remediation activities	42,046	196	792	32,893	8,165	إمدادات المياه وأنشطة الصرف الصحي وإدارة النفايات ومعالجتها
Construction	133,630	338	2,534	83,126	47,632	التشييد
Wholesale and retail trade; repair of motor vehicles and motorcycles	243,414	3,132	4,116	172,670	63,496	تجارة الجملة والتجزئة وإصلاح المركبات ذات المحركات والدراجات النارية
Transportation and storage	180,137	1,057	3,190	140,456	35,434	النقل والتخزين
Accommodation and food service activities	38,688	333	1,967	21,301	15,087	أنشطة الإقامة والخدمات الغذائية
Information and communication	50,711	0	1,509	38,011	11,191	المعلومات والاتصالات
Financial and insurance activities	99,548	892	3,632	58,508	36,516	الأنشطة المالية وأنشطة التأمين
Real estate activities	66,800	941	649	60,806	4,404	الأنشطة العقارية
Professional, scientific and technical activities	33,725	0	625	25,007	8,093	الأنشطة المهنية والعلمية والتقنية
Administrative and support service activities	96,320	682	2,773	49,270	43,595	أنشطة الخدمات الإدارية وخدمات الدعم
Public administration and defence; compulsory social security	1,739,521	4,686	14,473	1,426,922	293,440	الإدارة العامة والدفاع والضمان الإجتماعي الأزمسي
Education	1,198,911	17,158	32,879	1,022,123	126,751	التعليم
Human health and social work activities	377,392	3,295	12,345	273,264	88,488	أنشطة الصحة البشرية وخدمة الاجتماعية
Arts, entertainment and recreation	5,213	0	0	3,127	2,086	الفنون والترفيه والتسلية
Other service activities	49,570	551	677	38,478	9,864	الأنشطة الخدمات الأخرى
Activities of households as employers; undifferentiated goods- and services-producing activities of households for own use	7,386	591	466	5,179	1,150	أنشطة الأسر المعيشية التي تستخدم أفرادا أو إنتاج سلع وخدمات غير مميزة خصصه
Activities of extraterritorial organizations and bodies	960	0	0	960	0	أنشطة المنظمات والهيئات الأجنبية
Total	4,944,709	37,776	89,242	3,895,757	921,934	الجملة

Table (60)

جدول (٦٠)

المشتغلون السعوديون النكور (١٥ سنة فأكثر) حسب المجموعات الرئيسية للنشاط الاقتصادي والحالة الزوجية
Saudi Males Employed persons (15 Years and Above) By Main Economic Activity Groups and Marital Status

Economic Activity	الجملة Total	أرمل Widowed	مطلق Divorced	متزوج Married	لم يتزوج Never Married	النشاط الاقتصادي
Agriculture, forestry and fishing	246,894	3,089	3,029	218,730	22,046	الزراعة والغابات وصيد الأسماك
Mining and quarrying	106,423	0	643	75,058	30,722	التعدين واستغلال المحاجر
Manufacturing	164,629	0	1,535	109,561	53,533	الصناعات التحويلية
Electricity, gas, steam and air conditioning supply	41,773	40	125	29,884	11,724	إمدادات الكهرباء والغاز والبخار وتكييف الهواء
Water supply; sewerage, waste management and remediation activities	42,046	196	792	32,893	8,165	إمدادات المياه وأنشطة الصرف الصحي وإدارة القمامات ومعالجة مياه الصرف الصحي
Construction	130,623	338	2,534	82,002	45,749	التشييد
Wholesale and retail trade; repair of motor vehicles and motorcycles	218,772	1,179	2,503	163,026	52,064	تجارة الجملة والتجزئة وإصلاح المركبات ذات المحركات والدراجات النارية
Transportation and storage	176,269	666	3,190	137,367	35,046	النقل والتخزين
Accommodation and food service activities	36,023	333	1,263	20,220	14,207	أنشطة الإقامة والخدمات الغذائية
Information and communication	48,522	0	1,509	37,301	9,712	المعلومات والاتصالات
Financial and insurance activities	89,931	515	1,906	54,751	32,759	الأنشطة المالية وأنشطة التأمين
Real estate activities	65,752	604	649	60,095	4,404	الأنشطة العقارية
Professional, scientific and technical activities	28,621	0	307	22,252	6,062	الأنشطة المهنية والعلمية والتقنية
Administrative and support service activities	89,437	345	1,363	48,140	39,589	أنشطة الخدمات الإدارية وخدمات الدعم
Public administration and defence; compulsory social security	1,700,999	3,539	12,669	1,397,340	287,451	الإدارة العامة والدفاع والخدمات الإجتماعية الأخرى
Education	631,254	1,029	6,473	565,920	57,832	التعليم
Human health and social work activities	264,637	865	5,867	211,287	46,618	أنشطة الصحة البشرية والخدمات الاجتماعية
Arts, entertainment and recreation	4,247	0	0	2,321	1,926	الفنون والترفيه والتسلية
Other service activities	43,624	478	242	35,205	7,699	الأنشطة الخدمات الأخرى
Activities of households as employers; undifferentiated goods- and services-producing activities of households for own use	1,815	0	0	1,734	81	أنشطة الأسر المعيشية التي تستخدم أفرادا أو إنتاج سلع وخدمات غير مميزة خصصه
Activities of extraterritorial organizations and bodies	960	0	0	960	0	أنشطة المنظمات والهيئات الأجنبية
Total	4,133,251	13,216	46,599	3,306,047	767,389	الجملة

Table (61)

المشتغلون (١٥ سنة فأكثر) حسب المجموعات الرئيسية للنشاط الاقتصادي و فئات ساعات العمل الأسبوعية
Employed persons (15 Years and Above) By Main Economic Groups and Weekly Working Hours Groups

جدول (٦١)

Economic Activity	متوسط ساعات العمل الأسبوعية Average Weekly Working Hours	المجموع Total	55 +	54-45	44-40	39-35	34-30	29-1	النشاط الاقتصادي
Agriculture, forestry and fishing	45.3	646,374	188,508	218,716	71,359	58,662	41,104	68,025	الزراعة والغابات وصيد الأسماك
Mining and quarrying	47.7	138,353	28,587	38,304	66,974	2,779	437	1,272	التعدين واستغلال المحاجر
Manufacturing	49.8	1,048,318	227,347	555,359	229,759	24,270	6,007	5,576	الصناعات التحويلية
Electricity, gas, steam and air conditioning supply	43.3	74,771	10,339	17,492	40,783	5,314	843	0	إمدادات الكهرباء والغاز والبخار وتكييف الهواء
Water supply; sewerage, waste management and remediation activities	42.9	62,181	5,374	16,601	31,470	6,962	1,055	719	إمدادات المياه وأنشطة الصرف الصحي وإدارة النفايات ومعالجتها
Construction	50.8	1,461,474	362,857	888,742	173,770	24,994	4,984	6,127	التشييد
Wholesale and retail trade; repair of motor vehicles and motorcycles	54.0	1,408,034	570,364	576,324	203,923	29,337	13,716	14,370	تجارة الجملة والتجزئة وإصلاح المركبات ذات المحركات والسيارات التالفة
Transportation and storage	46.3	410,428	83,931	147,866	104,719	39,584	12,455	21,873	النقل والتخزين
Accommodation and food service activities	58.4	277,575	150,606	89,030	28,365	4,960	1,363	3,251	أنشطة الإقامة والخدمات الغذائية
Information and communication	43.6	107,240	6,996	40,495	52,489	5,649	1,326	285	المطبوعات والاتصالات
Financial and insurance activities	42.1	144,281	5,498	40,996	90,467	5,664	998	658	الأنشطة المالية والأنشطة التأمينية
Real estate activities	40.7	107,566	11,054	39,199	22,291	14,519	9,566	10,937	الأنشطة العقارية
Professional, scientific and technical activities	46.9	171,847	17,026	96,967	48,233	5,566	2,138	1,917	الأنشطة المهنية والعلمية والتقنية
Administrative and support service activities	47.5	225,195	43,430	102,543	62,703	10,151	4,205	2,163	أنشطة الخدمات الإدارية وخدمات الدعم
Public administration and defence; compulsory social security	39.5	1,762,125	90,241	145,903	701,983	733,236	74,070	16,692	الإدارة العامة والدفاع والضمان الإجتماعي الأزمي
Education	35.4	1,386,179	5,900	31,764	294,512	796,148	231,508	26,347	التعليم
Human health and social work activities	41.4	583,078	22,893	185,138	254,625	108,391	9,366	2,665	أنشطة الصحة البشرية وخدمة الإسعافية
Arts, entertainment and recreation	46.2	16,924	1,684	9,177	2,936	2,555	203	369	الفنون والترفيه والترفيهية
Other service activities	50.8	222,002	86,919	59,210	37,284	24,801	2,619	11,169	أنشطة الخدمات الأخرى
Activities of households as employers, undifferentiated goods- and services-producing activities of households for own use	54.6	966,918	479,313	310,836	102,059	45,677	16,033	13,000	أنشطة الأوسر المنفصلة التي تستخدم أفرادها أو إنتاج سلع وخدمات غير متجهة لخدمة
Activities of extraterritorial organizations and bodies	40.3	9,002	0	734	6,757	1,511	0	0	أنشطة المنظمات والهيئات الأجنبية
Total	45.5	11,229,865	2,398,867	3,611,396	2,627,461	1,950,730	433,996	207,415	الجملة

Table (62)

جدول (٦٢)

المشتغلون الذكور (١٥ سنة فأكثر) حسب المجموعات الرئيسية للتمثيل الاقتصادي و فئات ساعات العمل الأسبوعية
Males Employed persons (15 Years and Above) By Main Economic Groups and Weekly Working Hours Groups

Economic Activity	متوسط ساعات العمل الأسبوعية Average Weekly Working Hours	المجموع Total	55 +	54-45	44-40	39-35	34-30	29-1	النشاط الاقتصادي
Agriculture, forestry and fishing	45.3	643,707	188,454	218,197	71,267	57,969	40,841	66,979	الزراعة والغابات ومصيد الأسماك
Mining and quarrying	47.8	135,514	28,455	38,024	64,547	2,779	437	1,272	التعدين واستغلال الحجر
Manufacturing	49.9	1,023,077	223,508	546,617	220,585	23,017	5,152	4,198	الصناعات التحويلية
Electricity, gas, steam and air conditioning supply	43.3	74,771	10,339	17,492	40,783	5,314	843	0	إمدادات الكهرباء والغاز والبخار وتكييف الهواء
Water supply; sewerage, waste management and remediation activities	42.9	62,181	5,374	16,601	31,470	6,962	1,055	719	إمدادات المياه والنشطة المنزلية وإزالة النفايات ومعالجة مياه الشرب
Construction	50.8	1,458,063	362,857	888,265	172,361	24,144	4,309	6,127	التشييد
Wholesale and retail trade; repair of motor vehicles and motorcycles	54.2	1,380,663	567,701	565,915	195,114	26,937	12,592	12,404	تجارة الجملة والتجزئة وإصلاح المركبات ذات المحركات وتجارة السيارات والدراجات النارية
Transportation and storage	46.4	405,871	83,931	146,528	102,503	38,762	12,274	21,873	النقل والتخزين
Accommodation and food service activities	58.7	272,444	150,319	87,000	26,133	4,814	927	3,251	أنشطة الإقامة والخدمات الغذائية
Information and communication	43.5	104,804	6,996	39,475	51,073	5,649	1,326	285	الخدمات والأصوات
Financial and insurance activities	42.3	134,321	5,468	39,433	83,728	4,358	676	658	الأنشطة المالية والأنشطة التأمين
Real estate activities	40.8	106,518	11,054	39,199	21,580	14,519	9,566	10,600	الأنشطة العقارية
Professional, scientific and technical activities	47.2	165,519	16,807	94,974	46,047	4,236	1,785	1,670	الأنشطة المهنية والعلمية والتقنية
Administrative and support service activities	47.7	217,372	43,051	100,500	58,069	9,768	4,128	1,856	أنشطة الخدمات الإدارية وخدمات الدعم
Public administration and defence; compulsory social security	39.6	1,722,263	90,073	145,384	691,333	710,048	69,732	15,693	الإدارة العامة والقطاع والضمان الاجتماعي الأخرى
Education	35.7	784,791	5,622	25,998	185,140	437,814	116,956	13,261	التعليم
Human health and social work activities	41.4	424,711	18,209	137,135	177,719	83,742	6,285	1,621	أنشطة الصحة البشرية والخدمات الاجتماعية
Arts, entertainment and recreation	46.7	15,574	1,684	8,459	2,936	2,126	0	369	الفنون والترفيه والتسلية
Other service activities	51.4	208,437	84,082	53,902	36,248	21,665	2,518	10,022	أنشطة الخدمات الأخرى
Activities of households as employers; unincorporated goods- and services-producing activities of households for own use	52.1	406,511	153,230	160,260	53,894	22,914	9,929	6,284	أنشطة الأسر المنفردة التي تستخدم أفرادها أو إنتاج سلع وخدمات غير منقولة خاصة
Activities of extraterritorial organizations and bodies	40.3	9,002	0	734	6,757	1,511	0	0	أنشطة المنظمات والهيئات الأجنبية
Total	45.7	9,756,114	2,057,214	3,370,092	2,339,287	1,509,048	301,331	179,142	الجملة