



المملكة العربية السعودية  
مصلحة الإحصاءات العامة والمعلومات

# مسح إنفاق ودخل الأسرة

١٤٣٤هـ - (٢٠١٣)

HOUSEHOLD EXPENDITURE  
AND INCOME SURVEY

1434 H. (2013)





## فهرس المحتويات

	فهرس المحتويات	
	فهرس الجداول التحليلية	
	فهرس الجداول التفصيلية	
	فهرس الرسوم البيانية	
	مقدمة	
	أهداف المسح	
	مدة تنفيذ المسح	
	الإسناد الزمني لبيانات المسح	
	التعاريف والمصطلحات	
	تصميم العينة	
	استمارة المسح	
	أسلوب جمع البيانات	
	قواعد تسجيل بيانات إنفاق الأسرة	
	طرق استيفاء وتسجيل بيانات الأسرة	
	ملخص نتائج المسح	
	الجداول	
	الرسوم البيانية	



## فهرس الجداول التحليلية

	أهم مؤشرات الإنفاق والدخل للأسرة والفرد لعام ٢٠١٣ مقارنة مع عام ٢٠٠٧	
	متوسط إنفاق الأسرة الشهري والتوزيع النسبي حسب مجموعة الإنفاق الرئيسية	
	متوسط إنفاق الأسرة الشهري ومتوسط حجمها حسب المنطقة الإدارية	
	متوسط إنفاق الأسرة الاستهلاكي الشهري ومتوسط حجمها حسب المنطقة الإدارية	
	متوسط دخل الأسرة الشهري ومتوسط حجمها حسب المنطقة الإدارية	
	متوسط إنفاق الفرد الشهري والتوزيع النسبي حسب مجموعة الإنفاق الرئيسية	
	تطور التوزيع النسبي لإنفاق الفرد حسب مجموعة الإنفاق الرئيسية ما بين عامي ٢٠٠٧ و ٢٠١٣	
	متوسط إنفاق الفرد الشهري حسب المنطقة الإدارية	
	متوسط دخل الفرد الشهري حسب المنطقة الإدارية	



## فهرس الجداول التفصيلة

	السكان حسب المنطقة الإدارية والجنس	
	الأسر حسب المنطقة الإدارية وكنسية وكنس رئيس الأسرة	
	متوسط إنفاق الأسرة الشهري حسب مجموعة الإنفاق الرئيسية وكنسية وكنس رئيس الأسرة	
	متوسط إنفاق الأسرة الشهري حسب مجموعة الإنفاق الرئيسية بمنطقة الرياض	
	متوسط إنفاق الأسرة الشهري حسب مجموعة الإنفاق الرئيسية بمنطقة مكة المكرمة	
	متوسط إنفاق الأسرة الشهري حسب مجموعة الإنفاق الرئيسية بمنطقة المدينة المنورة	
	متوسط إنفاق الأسرة الشهري حسب مجموعة الإنفاق الرئيسية بمنطقة القصيم	
	متوسط إنفاق الأسرة الشهري حسب مجموعة الإنفاق الرئيسية بالمنطقة الشرقية	
	متوسط إنفاق الأسرة الشهري حسب مجموعة الإنفاق الرئيسية بمنطقة عسير	
	متوسط إنفاق الأسرة الشهري حسب مجموعة الإنفاق الرئيسية بمنطقة تبوك	
	متوسط إنفاق الأسرة الشهري حسب مجموعة الإنفاق الرئيسية بمنطقة حائل	
	متوسط إنفاق الأسرة الشهري حسب مجموعة الإنفاق الرئيسية بمنطقة الحدود الشمالية	
	متوسط إنفاق الأسرة الشهري حسب مجموعة الإنفاق الرئيسية بمنطقة جازان	
	متوسط إنفاق الأسرة الشهري حسب مجموعة الإنفاق الرئيسية بمنطقة نجران	
	متوسط إنفاق الأسرة الشهري حسب مجموعة الإنفاق الرئيسية بمنطقة الباحة	
	متوسط الإنفاق الشهري للأسرة حسب مجموعة الإنفاق الرئيسية بمنطقة الجوف	
	متوسط إنفاق الأسرة الشهري حسب مجموعة الإنفاق	
	متوسط إنفاق الفرد الشهري حسب مجموعة الإنفاق	
	متوسط إنفاق الأسرة السعودية الشهري حسب مجموعة الإنفاق الرئيسية ونوع المسكن	



## تكملة فهرس الجداول التفصيلية

	متوسط إنفاق الأسرة السعودية الشهري حسب مجموعة الإنفاق الرئيسية ومساحة المسكن	
	متوسط إنفاق الأسرة السعودية الشهري حسب مجموعة الإنفاق الرئيسية ومادة بناء المسكن	
	متوسط إنفاق الأسرة السعودية الشهري حسب مجموعة الإنفاق الرئيسية ونوع حيازة المسكن	
	متوسط إنفاق الأسرة السعودية الشهري حسب مجموعة الإنفاق الرئيسية وحجم الأسرة	
	متوسط إنفاق الأسرة السعودية الشهري حسب مجموعة الإنفاق الرئيسية وعمر رئيس الأسرة	
	متوسط إنفاق الأسرة (السعودية وغير السعودية) الشهري حسب مجموعة الإنفاق الرئيسية وعمر رئيس الأسرة	
	متوسط إنفاق الأسرة السعودية الشهري حسب مجموعة الإنفاق الرئيسية والحالة الزوجية لرئيس الأسرة	
	متوسط إنفاق الأسرة السعودية الشهري حسب مجموعة الإنفاق الرئيسية والحالة التعليمية لرئيس الأسرة	
	متوسط إنفاق الأسرة (السعودية وغير السعودية) الشهري حسب مجموعة الإنفاق الرئيسية والحالة التعليمية لرئيس الأسرة	
	متوسط إنفاق الأسرة السعودية الشهري حسب مجموعة الإنفاق الرئيسية وفئة الإنفاق الشهري	
	متوسط إنفاق الأسرة (السعودية وغير السعودية) الشهري حسب مجموعة الإنفاق الرئيسية وفئة الإنفاق الشهري	

## فهرس الرسوم البيانية

	متوسط الإنفاق الاستهلاكي للأسرة السعودية ومتوسط دخلها الشهري	
	معامل جيني لإنفاق الأسرة السعودية الشهري حسب المنطقة الإدارية الرئيسية	
	متوسط إنفاق الأسرة السعودية الشهري حسب مجموعة الإنفاق الرئيسية	
	متوسط إنفاق الأسرة (السعودية وغير السعودية) الشهري حسب مجموعة الإنفاق الرئيسية	
	متوسط إنفاق الأسرة السعودية الشهري حسب المنطقة الإدارية الرئيسية	
	متوسط إنفاق الأسرة السعودية الاستهلاكي الشهري ودخلها الشهري حسب المنطقة الرئيسية	



## مقدمة

يسر مصلحة الإحصاءات العامة والمعلومات أن تضع بين يدي المستفيدين ومستخدمي البيانات الإحصائية هذه النشرة، والتي تتضمن نتائج مسح إنفاق ودخل الأسرة لعام ١٤٣٤ هـ (٢٠١٣ م).

ويهدف مسح إنفاق ودخل الأسرة إلى التعرف على أنماط الإنفاق في المجتمع وأثر العوامل الديموجرافية، والاجتماعية، والاقتصادية عليها، وتعتبر نتائج مسح إنفاق ودخل الأسرة الأساس في توفير الأوزان الترجيحية التي تبين الأهمية النسبية لبنود الإنفاق الاستهلاكي واستخدامها في حساب الأرقام القياسية لأسعار المستهلك، كما أنها أحد أهم المصادر المهمة للبيانات اللازمة للحسابات القومية، وذلك لكون إنفاق الأسر المعيشية على السلع والخدمات أكبر عنصر مكوّن للإنفاق النهائي بالنتائج المحلي الإجمالي.

وقد استخدم في هذا المسح عند تصنيف مجموعات الإنفاق الرئيسية وبنود السلع والخدمات تصنيف الاستهلاك الفردي حسب الغرض (COICOP) الصادر من شعبة الإحصاء بالأمم المتحدة.

كما روعي في هذا المسح أن تعكس نتائجه ما تنفقه الأسر السعودية، وغير السعودية على السلع الاستهلاكية كالأغذية، والمشروبات، والملابس، وكذلك السلع غير الاستهلاكية كالتحويلات المالية، والسلع الرأسمالية مثل: شراء المباني، والأراضي، والأسهم والتبرعات... الخ.

وبهذه المناسبة تقدم مصلحة الإحصاءات العامة والمعلومات الشكر الجزيل لأرباب الأسر التي تضمنتها عينة المسح الذين كان لتعاونهم الأثر الأكبر بعد توفيق الله في إنجاز هذا العمل.

والله ولي التوفيق، ، ،

مصلحة الإحصاءات العامة والمعلومات



## أهداف المسح

مسح إنفاق ودخل الأسرة من المسوح الأساسية التي تساعد في دراسة المستويات الاجتماعية والاقتصادية للأسر والوقوف على رفاهية المجتمع، وتعطي أنماط إنفاق الأسر ودخلها تصوراً دقيقاً لمستويات المعيشة لمجتمع الدراسة .

**ولمسح إنفاق ودخل الأسرة عدة أهداف من أهمها ما يلي :**

- ١ - معرفة التوزيع النسبي للإنفاق على السلع والخدمات لاستخدامها في تركيب الرقم القياسي لتكاليف المعيشة (أسعار المستهلكين) .
- ٢ - قياس المرونة الداخلية للإنفاق الاستهلاكي للتعرف على مقدار التغير النسبي في الإنفاق على السلع والخدمات المصاحب لكل تغير نسبي في الدخل، والاستفادة من ذلك لأغراض التخطيط لمواجهة الطلب المتوقع على هذه السلع والخدمات مستقبلاً .
- ٣ - دراسة العلاقة بين الخصائص السكانية والسكنية للأسر ودخلها، وكذلك دراسة العلاقة بين إنفاق الأسر ودخلها .
- ٤ - الحصول على تقديرات عن الإنفاق العائلي للمساهمة في تركيب الحسابات القومية.
- ٥ - التعرف على حجم التحويلات الجارية الخاصة بالقطاع العائلي .

### مدة تنفيذ المسح :

استغرق تنفيذ المسح ثلاثة عشر شهراً (من شهر ذي القعدة ١٤٣٣هـ إلى شهر ذي القعدة ١٤٣٤هـ) الموافق ( ١٥ سبتمبر ٢٠١٢ إلى ٥ أكتوبر ٢٠١٣ م )، حيث كان الشهر الأول شهراً تجريبياً لاختبار جودة البيانات ومدى دقتها .

وقد أعطي لكل شهر عينة مختلفة من الأسر، وذلك لقياس التغير في أنماط الإنفاق، ومستوياته نتيجة التغيرات الموسمية، والعرضية، والدورية.

### الإسناد الزمني لبيانات المسح:

هناك ثلاث فترات للإسناد الزمني لبيانات المسح، وهي كالتالي :

- ١ - أسندت البيانات السكانية، والسكنية ( القسم الثاني، والثالث من الاستمارة ) إلى يوم الزيارة الذي تمت فيه معاينة الأسرة، باستثناء حالة النشاط الاقتصادي للفرد ومهنته فكان إسنادهما الزمني للأسبوع الأخير الذي يسبق شهر المسح الذي تم فيه معاينة الأسرة .



- ٢ - أسندت بيانات الإنفاق اليومي ( القسم الخامس )، والإنفاق الشهري (القسم السادس) إلى شهر المسح الذي تمت فيه معاينة الأسرة .
- ٣ - أسندت بيانات السلع المعمرة ( القسم السابع )، وبيانات الدخل ( القسم الثامن ) إلى السنة التي تنتهي بنهاية شهر المسح الذي تمت فيه معاينة الأسرة .





## التعاريف والمصطلحات

### المنطقة الإدارية :

يوجد في المملكة العربية السعودية ثلاثة عشر منطقة إدارية، يشرف على كل منها جهاز حكومي تابع لوزارة الداخلية، ويوجد في كل منطقة إدارية مدينة تعد مقراً لها .

### وحدة المعاينة الأولية :

هي تقسيم إحصائي يتكون من مساحة جغرافية محددة، تشتمل على عدد من المباني، والمساكن، والأسر، تبلغ في المتوسط (١٥٠) أسرة، وتسمى بمنطقة العد .

### الأسرة :

هي فرد أو مجموعة أفراد، تربطهم أو لا تربطهم صلة قرابة، ويشتركون في المسكن، والمأكل . ويعد الخدم، والسائقون، ومن في حكمهم ضمن أفراد الأسرة، إذا كانوا يعيشون في نفس الوحدة السكنية، ولا يُعد من الأسر كل فرد من أفراد المساكن العامة كالفنادق ونحوها، وكذلك أفراد التجمعات العمالية الكبيرة، والتي تبلغ نسبتها (٣,٨٪) من مجمل السكان .

### رئيس الأسرة :

هو الشخص الذي تتخذه الأسرة رئيساً لها من أفراد الأسرة، وعادة ما يكون هو المسؤول عن اتخاذ القرارات في الشؤون الأسرية ولا يقل عمره عن ( ١٥ ) سنة، وإذا كانت الأسرة مكونة من أطفال، ووالدهم ويرعى شؤونهم قريب لا يقيم معهم، فلا يعد هذا القريب رئيساً للأسرة، ولا يسجل ضمن أفرادها، وتكون الأم في هذه الحالة هي رئيسة الأسرة .

### الإنفاق :

هو قيمة ما ينفقه جميع أفراد الأسرة خلال فترة الإسناد الزمني مقابل الحصول على السلع، والخدمات (الاستهلاكية وغير الاستهلاكية)، سواءً كان هذا الإنفاق يتعلق بالأسرة مثل: الإنفاق على الطعام، أو السكن، أو الكهرباء، أو اقتناء السلع المعمرة، أو يتعلق بإنفاق أفرادها كالإنفاق على الملابس، أو الأدوات الشخصية، ونحو ذلك .



وتتكون مجموعات الإنفاق على السلع، والخدمات من اثني عشر مجموعة رئيسية، وكل مجموعة تتكون من مجموعات فرعية، تشتمل على عدد من السلع أو الخدمات . والمجموعات (الأقسام) الرئيسية للإنفاق هي :

١- مجموعة الأغذية والمشروبات: تتكون من مجموعتين فرعيتين هما:

-

-

٢- مجموعة التبغ

٣- مجموعة الملابس والأحذية : تتكون من مجموعتين فرعيتين هما :

-

-

٤- مجموعة السكن والمياه والكهرباء والغاز ووقود أخرى : تتكون من (٥) مجموعات فرعية هي :

-

-

-

-

٥- مجموعة أثاث وتجهيزات المنزل: تتكون من (٦) مجموعات فرعية هي:

-

-

-

-

-

-

٦- مجموعة الصحة: تتكون من (٣) مجموعات فرعية هي:

-

-

-

-

٧- مجموعة النقل : تتكون من (٣) مجموعات فرعية هي:

-

-

-

-

٨- مجموعة الاتصالات : تتكون من (٣) مجموعات فرعية هي:

-

-

-

-



٩- **مجموعة الترفيه والثقافة :** تتكون من (٦) مجموعات فرعية هي:

-  
-  
-  
-

١٠- **مجموعة التعليم :** تتكون من (٥) مجموعات فرعية هي:

-  
-  
-

١١- **مجموعة خدمات المطاعم والفنادق :** تتكون من مجموعتين فرعيتين هما:

-

١٢- **مجموعة السلع والخدمات الشخصية المتنوعة :** تتكون من (٦) مجموعات فرعية هي:

-  
-  
-

## الدخل :

هو جملة الدخل النقدي والعيني المتجمع من دخول جميع أفراد الأسرة ذكوراً وإناثاً ( بغض النظر عن العمر )، والذي يتاح للأسرة الإنفاق منه على أوجه الإنفاق المختلفة أو ادخاره . ويتكون الدخل من عدة مصادر هي :

- ١- الرواتب، والأجور النقدية، والعينية .
- ٢- إيجار الممتلكات العقارية .
- ٣- صافي الدخل من المشروعات .
- ٤- دخول الملكية .
- ٥- التحويلات الجارية .
- ٦- دخول من مصادر أخرى .



## ملاحظات :

- القيم والمتوسطات بالريال السعودي .
- ( - ) تعني عدم وجود بيانات .
- ( 0 ) يعني أن القيمة تساوي صفراً أو مقارنة للصفر .



## تصميم العينة

تستند عينة المسح على إطار التعداد العام للسكان والمساكن عام ١٤٣١ هـ .

وقد أُخذ بالاعتبار عند تصميم عينة مسح إنفاق ودخل الأسرة أن تحقق الأهداف الرئيسية للمسح على مستوى المملكة والمناطق الإدارية، وتراعى المتطلبات الخاصة لتحديد بنود السلع والخدمات الاستهلاكية للرقم القياسي المستقبلي لتكاليف المعيشة، وكذلك البيانات اللازمة للحسابات القومية .

وللحصول على تقديرات ذات كفاءة وفعالية عالية، تم تقسيم مجتمع البحث إلى أجزاء غير متداخلة تتصف بالتجانس النسبي في وحداتها، وكل جزء يُعد طبقة، وكل طبقة تُعامل على أنها مجتمع مستقل بذاته. بحيث تسحب عينة عشوائية من كل طبقة بشكل مستقل، وفي النهاية تدمج جميع وحدات المعاينة المسحوبة معاً لتشكيل العينة الكلية، ولأغراض تجهيز هذا الإطار تم تقسيم كل منطقة إدارية إلى عدد من الطبقات يتراوح بين (٧.٣) طبقات، تم تحديدها وفقاً لحجم السكان، بحيث أصبح المجموع أربعة وخمسين طبقة على مستوى المملكة . كما تم تحديد الحجم الأمثل للعينة الرئيسية الذي يفي بأغراض المسوح، والبحوث الأسرية المختلفة التي تجريها المصلحة على مستوى المملكة والمناطق الإدارية . بعد ذلك تم سحب وحدات المعاينة الأولية للعينة الرئيسية، والمتمثلة بمناطق العد حيث بلغ عددها (١٧٠٤) منطقة عد موزعة على جميع المناطق الإدارية. وقبل الشروع في سحب وحدات المعاينة الأولية (مناطق العد) للعينة الرئيسية، دمجت مناطق العد الصغيرة أو الواقعة في المناطق النائية، وذلك لتعويضها من الإطار بمناطق عد مقاربة ومشابهة لها في الظروف لضمان التمثيل المناسب لتلك الطبقات والحصول على تقديرات ونتائج دقيقة تمثل جميع الطبقات .

### خطوات تصميم واختيار عينة المسح :

قبل الشروع في تصميم عينة المسح، واختيار الأسلوب المناسب تم مناقشة، ودراسة الأهداف المطلوب تحقيقها لمسح إنفاق ودخل الأسرة الحالي، وعينة المسح السابق ٢٠٠٧ م، والاطلاع على نتائجه، كما تم تحليل قيم الانحراف المعياري، ومعامل الاختلاف لبعض المتغيرات الرئيسية في المسح السابق مثل متوسط إنفاق الأسر على مستوى المناطق الإدارية. وعلى ضوء ذلك تم تقدير حجم عينة



المسح، وكانت العينة المختارة عبارة عن عينة عشوائية طبقية تم اختيارها على مرحلتين وفقاً لما يلي:

### المرحلة الأولى :

بعد تحديد الحجم الأمثل لعينة المسح من الأسر لكل منطقة إدارية، بدأت عملية سحب وحدات المعاينة الأولية وهي مناطق العد من إطار العينة الرئيس . حيث تم سحب (١٧٠٤) منطقة عد من أصل (٣٦١٩٦) منطقة عد في إطار التعداد العام للسكان والمساكن ١٤٣١هـ، موزعة على جميع الطبقات في جميع المناطق الإدارية باستخدام الأسلوب المتناسب مع الحجم بترجيح عدد الأسر السعودية فيها موزعة على المناطق الإدارية حسب الشكل التالي :



### المرحلة الثانية :

تم سحب وحدات المعاينة النهائية (الأسر) عشوائياً من مناطق العد المختارة في المرحلة الأولى باستخدام أسلوب العينة العشوائية المنتظمة، حيث اختيرت (١٢) أسرة من كل منطقة عد، أي ما



مجموعه (٢٠٤٤٨) أسرة على مستوى المملكة، بالإضافة إلى اختيار عينة بديلة حجمها (ثمان) أسر في كل منطقة عد لتقليل نسبة عدم الاستجابة .

### **نسبة الاستجابة :**

بلغ إجمالي عدد أسر العينة التي تمت زيارتها من قبل الباحثين (٢٠٤٤٨) أسرة سعودية وغير سعودية. وبلغ عدد الأسر التي استجابت وأعطت البيانات (١٩٩١٩) أسرة سعودية وغير سعودية بنسبة (٩٧,٤%) من إجمالي الأسر التي تمت زيارتها .



## استمارة المسح

تتكون استمارة المسح من سبعة أقسام هي :

### القسم الأول : الغلاف الخارجي للاستمارة

يتضمن هذا القسم البيانات الجغرافية لمنطقة العد، والبيانات المميزة للأسرة .

### القسم الثاني : الخصائص السكنية

يتكون هذا القسم من مجموعة أسئلة تتعلق بالخصائص الأساسية للمسكن الذي تقطنه الأسرة .

### القسم الثالث : الخصائص السكانية

يشتمل هذا القسم على البيانات الديموجرافية، والاجتماعية، والاقتصادية لأفراد الأسرة .

### القسم الرابع : الأسئلة العامة والمكان المعتاد الذي تتسوق منه الأسرة

يتضمن هذا القسم مجموعة الأسئلة العامة والمكان المعتاد للتسوق .

### القسم الخامس : الإنفاق اليومي

يركز هذا القسم على مجموعة الأغذية والمشروبات والتبغ، والسلع والخدمات الأخرى ذات الطابع الاستهلاكي اليومي للأسرة .

### القسم السادس : الإنفاق الشهري

يتضمن القسم الخامس بنود الإنفاق على السلع والخدمات ذات طابع الإنفاق الشهري، ويتكون من عشر مجموعات رئيسه، وكل مجموعة مقسمة إلى مجموعات فرعية تشتمل على عدة بنود للسلع والخدمات، ولقد خصص لكل مجموعة صفحة واحدة أو أقل أو أكثر ضمن السجل المساعد الشهري بحيث يقوم الباحث أو الأسرة باستخدام هذا السجل لتسجيل الإنفاق الشهري للأسرة يومياً .

### القسم السابع : الإنفاق على السلع المعمرة

يتكون هذا القسم من ستة مجموعات فرعية تشتمل على بعض السلع والخدمات ذات طابع الإنفاق السنوي ( السلع المعمرة والخدمات طويلة الأجل ) هي :





- الأجهزة المنزلية المعمرة .
- وسائل النقل، والمواصلات .
- المعدات السمعية البصرية، ومعدات التصوير والمعلومات .
- السلع المعمرة الرئيسية للترفيه في الهواء الطلق .
- الآلات الموسيقية، والمعدات المعمرة الرئيسية الترفيهية داخل المبنى .
- التأمين .

### القسم الثامن : الدخل

يستوفى هذا القسم من استمارة المسح للأفراد ذوي الدخل في الأسرة، ولقد تم تصنيف مصادر دخل الأسرة على النحو التالي :

- ١ - الرواتب والأجور النقدية والعينية وتشمل الأجر الإضافي، والبدلات، والمكافآت .
  - ٢ - الدخل من إيجارات الممتلكات العقارية من مباني، وأراضي غير زراعية .
  - ٣ - صافي الدخل من المشاريع داخل المنشآت (التجارية، والصناعية، والزراعية، والخدمية، والمهن الحرة، وأرباح المضاربة بالأسهم ... ) .
- وكذلك صافي الدخل من المشاريع خارج المنشآت ، وهي الأعمال التي تزاوّل خارج المنشآت وليس لها مكان ثابت لمزاولة النشاط مثل الباعة المتجولين، وسيارات الأجرة ( نقل ركاب وشحن ) ... .
- ويقصد بصافي الدخل جملة الإيرادات ( الإنتاج ) مطروحاً منها مصاريف التشغيل ( رواتب وأجور، وخدمات، ومواد أولية ) .
- ٤ - دخول الملكية وتشمل الأرباح الموزعة للأسهم، والحصص (المشاركات)، والأوراق المالية، وشهادات الاستثمار، والعوائد الموزعة، والسحب من أشباه الشركات، وإيجار الأراضي الزراعية، والدخل من الملكية الفكرية، بالإضافة إلى الفوائد على الودائع والسندات المستحقة لأي من أفراد الأسرة خلال سنة المسح ، سواء كانت من مصادر داخل المملكة أو خارجها .
  - ٥ - دخول من التحويلات الجارية وهي المساعدات ( نقدية أو عينية تقدر ) الحكومية ومساعدات المؤسسات الخيرية، والمساعدات من الأفراد والأقارب (بين الأسر)، وتعويضات ومعاشات التقاعد، والتأمينات الاجتماعية، وتعويضات شركات التأمين، وأية تحويلات



جارية أخرى كالمهر، والنفقة الشرعية، والميراث، وجوائز المسابقات ... .

٦- دخول من مصادر أخرى وتشمل :

دخول من إنتاج الأسر ( خارج المنشآت )، وكذلك مبيعات السلع المستعملة ( المعمرة )،

ومبيعات الأصول ( مباني وأراضي ووسائل النقل ... )



## أسلوب جمع البيانات

استخدم في عملية جمع بيانات المسح الأسلوب المباشر، وذلك عن طريق المقابلة الشخصية، بحيث يقوم الباحث خلال مدة المسح (شهر المسح) بعدة زيارات إلى الأسرة، وهي على النحو التالي :

١. الزيارة التعريفية :

يقوم الباحث خلال الأيام الخمسة التي تسبق شهر المسح بتسجيل البيانات الجغرافية، والمميزة للسجل (القسم الأول) الخاص بالأسر المستهدفة بالمسح في منطقة عمله، واستيفاء الخصائص السكنية ( القسم الثاني )، والخصائص السكانية ( القسم الثالث ) من الاستمارة ، والقسم الرابع .

### ٢. زيارات متابعة العمل :

يقوم الباحث خلال الأسابيع الأربعة لشهر المسح بزيارة الأسرة بمعدل مرتين على الأقل في الأسبوع وفقاً لظروف الأسرة، وذلك للتأكد من أن الأسرة تقوم بتسجيل إنفاقها يومياً في السجلات المساعدة طبقاً للتعليمات .

### ٣. زيارة استلام وتسليم السجلات المساعدة :

في نهاية كل أسبوع خلال شهر المسح يقوم الباحث بزيارة الأسرة، واستلام السجل المساعد اليومي الأسبوعي المستوفى، ويسلم الأسرة سجل يومي جديد للأسبوع الذي يليه، مع مراجعة السجل المساعد الشهري، والتأكد من أن الأسرة تسجل إنفاقها الشهري في هذا السجل وفقاً للتعليمات، وهكذا يستمر الباحث وبنفس الأسلوب حتى نهاية شهر المسح .

### ٤. الزيارة الأخيرة :

خلال الثلاثة أيام التالية لنهاية شهر المسح يقوم الباحث بزيارة أخيرة للأسرة يقوم فيها بالأعمال التالية :

- استلام السجل المساعد اليومي للأسبوع الأخير .
- استلام السجل المساعد الشهري للأسرة .
- استيفاء بيانات الإنفاق على السلع المعمرة (القسم السابع)، وبيانات الدخل (القسم الثامن) لأفراد الأسرة ذوي الدخول، خلال السنة التي تنتهي بنهاية شهر المسح .



## قواعد تسجيل بيانات إنفاق الأسرة

روعي عند استيفاء البيانات من الأسرة النقاط التالية :

- لا يدخل ضمن إنفاق الأسرة السلع أو الخدمات التي تم شراؤها قبل بداية فترة الإسناد .
- يتم تسجيل الإنفاق على السلع والخدمات التي تم شراؤها ، واقتناؤها خلال فترة الإسناد حتى لو لم تستهلك خلال هذه الفترة .
- عند شراء سلعة بالتقسيط خلال فترة الإسناد ، يسجل اسم السلعة ، وقيمتها الإجمالية . أما إذا تم شراؤها قبل بداية فترة الإسناد فإنه يسجل فقط قيمة القسط المدفوع خلال فترة الإسناد ضمن قائمة الإنفاق الشهري .
- في حالة حصول الأسرة على هدايا أو مساعدات أو هبات عينية خلال فترة الإسناد على شكل سلع أو خدمات ، فإنه يتم تسجيلها ضمن إنفاق الأسرة كما لو كانت مشتراة على أن تقدر كميات السلع والخدمات ، أما أقياماها فيتم تقديرها وفقاً لأسعارها في الأسواق .
- في حالة استخدام سلعة أو مادة من الإنتاج الذاتي للأسرة ، فإنه يتم تسجيل الكمية المستهلكة منها خلال فترة الإسناد ، ووحدة الكمية ، والقيمة السوقية لها .
- لا يدخل ضمن إنفاق الأسرة السلع أو الخدمات التي استخدمت لأغراض إنتاجية في مشاريع مملوكة للأسرة .
- يتم تسجيل قيمة الهدايا العينية التي تهدي إلى الغير وإذا كانت الهدية من الإنتاج الذاتي للأسرة ، تقدر قيمتها حسب سعرها في السوق ويتم تسجيلها ضمن إنفاق الأسرة الشهري .
- يتم تسجيل النفقات الدورية كنفقات الكهرباء ، والماء ، والغاز ، إذا تم أو لم يتم دفع قيمتها خلال فترة الإسناد ، ولكن تم استهلاكها في فترة الإسناد .



## طرق استيفاء وتسجيل بيانات الأسرة

يتم استيفاء البيانات الخاصة بالإنفاق اليومي والشهري بإحدى الطريقتين التاليتين :

### • التسجيل عن طريق الأسرة :

تقوم الأسرة بتسجيل الإنفاق اليومي في السجل المساعد اليومي على السلع أولاً بأول حسب يوم الشراء، على أن تسجل كل سلعه في الصفحة المخصصة لها ضمن مجموعتها .  
كما تقوم الأسرة ايضاً بتسجيل إنفاقها الشهري على السلع والخدمات في السجل المساعد الشهري بنفس الطريقة التي أتبع في تسجيل بيانات الإنفاق اليومي .

### • التسجيل عن طريق الباحث :

في حال عدم معرفة أي فرد من الأسرة الكتابة يقوم الباحث بزيارة الأسرة كل ثلاثة أيام وسؤالها عن إنفاقها اليومي والشهري وتسجيل البيانات في السجلات المساعدة .

### تفريغ السجلات المساعدة في استمارة المسح :

يقوم الباحث خلال فترة المسح، بعد استلامه للسجلات المساعدة اليومية، والشهرية من الأسرة، وبعد عمل المراجعة النهائية بتفريغ البيانات في استمارة مسح إنفاق ودخل الأسرة الأساسية .



## ملخص نتائج المسح

### أولاً: متوسط الإنفاق والدخل الشهري للأسرة ولل فرد يشهد ارتفاعا ملحوظا بين عام ٢٠٠٧ وعام ٢٠١٣

أوضحت نتائج مسح إنفاق ودخل الأسرة لعام ١٤٣٤هـ (٢٠١٣م)، أن متوسط إنفاق الأسرة الشهري على مجموعات السلع والخدمات (الاستهلاكية، وغير الاستهلاكية) على مستوى المملكة بلغ (١١٥٢٢) ريالاً، ولل فرد (٢٢١٦) ريالاً. وبلغ متوسط إنفاق الأسرة السعودية (١٥٣٦٧) ريالاً، أي بزيادة بلغت نسبتها (١٦٪) مقارنة مع عام ٢٠٠٧م، ولل فرد السعودي (٢٥٥٤) ريالاً، أي بزيادة بلغت نسبتها (١٩,٥٪) مقارنة مع عام ٢٠٠٧م.

كما أفاد المسح إلى أن هذه الزيادة تفوق إرتفاع الأسعار وهو ما يؤكد تحسن وضعية الأسر السعودية، حيث بينت نتائج المسح أن الإنفاق الحقيقي للأسر السعودية أرتفع بنسبة (١٠٪) ما بين عام ٢٠٠٧ وعام ٢٠١٣م. كما أرتفع متوسط الإنفاق الفردي بقراءة (٣٪) في نفس الفترة. كما أشارت نتائج المسح إلى أن متوسط دخل الأسرة الشهري على مستوى المملكة بلغ (١٠٧٢٣) ريالاً، ولل فرد (٢٠٦٢) ريالاً. وبلغ متوسط دخل الأسرة السعودية (١٣٦١٠) ريالاً، أي بنقص بلغت نسبته (٣,٤٪) مقارنة مع عام ٢٠٠٧م، ولل فرد السعودي (٢٢٦٢) ريالاً.

### ثانياً: وسيط الإنفاق والدخل الشهري للأسرة ولل فرد يشهد ارتفاعا ملحوظا بين عام ٢٠٠٧ وعام ٢٠١٣

بلغ وسيط إنفاق الأسرة الشهري على مجموعات السلع والخدمات (الاستهلاكية، وغير الاستهلاكية) على مستوى المملكة (٦٩٣٠) ريالاً، ولل فرد (١٤٥٥) ريالاً، وبلغ وسيط إنفاق الأسرة السعودية (٩٦٨٢) ريالاً، أي بزيادة بلغت نسبتها (١٩,٥٪) مقارنة مع عام ٢٠٠٧م، ولل فرد السعودي (١٦٨٢) ريالاً.

كما أن وسيط دخل الأسرة الشهري على مستوى المملكة بلغ (٨٠٠٠) ريالاً، ولل فرد (١٦١٩) ريالاً، وبلغ وسيط دخل الأسرة السعودية (١٠٧٢٣) ريالاً، أي بزيادة بلغت نسبتها (١٨,٥٪) مقارنة مع عام ٢٠٠٧م، ولل فرد السعودي (١٧٩٢) ريالاً.

ويوضح الجدول رقم (١)، أهم المؤشرات لنتائج المسح :



جدول (١) : أهم مؤشرات الإنفاق والدخل للأسرة والفرد لعام ٢٠١٣ مقارنة مع عام ٢٠٠٧

٢٠١٣		٢٠٠٧		المؤشر
الإجمالي	السعودية	الإجمالي	السعودية	
11,522	15,367	10,280	13,251	متوسط الإنفاق الشهري العام للأسرة ❖
6,930	9,682	5,698	8,101	وسيط الإنفاق الشهري العام للأسرة ❖
2,216	2,554	1,805	2,138	متوسط الإنفاق الشهري العام للفرد ❖
1,455	1,682	1,137	1,339	وسيط الإنفاق الشهري العام للفرد ❖
10,103	13,282	8,331	10,522	متوسط الإنفاق الاستهلاكي الشهري للأسرة
1,943	2,207	1,462	1,698	متوسط الإنفاق الاستهلاكي الشهري للفرد
10,723	13,610	11,092	14,084	متوسط الدخل الشهري للأسرة
8,000	10,723	6,500	9,052	وسيط الدخل الشهري للأسرة
2,062	2,262	1,947	2,273	متوسط الدخل الشهري للفرد
1,619	1,792	1,300	1,500	وسيط الدخل الشهري للفرد
٪17.9	٪16.9	٪17.4	٪16.6	نسبة الإنفاق الشهري للأسرة على " الأغذية والمشروبات "
	٪45.9		٪51.3	مؤشر جيني
5.7	6.7	5.7	6.2	متوسط حجم الأسرة ❖❖

❖

:

❖❖



### ثالثاً: متوسط إنفاق الأسرة الشهري حسب مجموعة الإنفاق الرئيسية

أظهرت النتائج كما هو موضح في الجدول رقم ( ٢ ) أن مجموعة السكن والمياه والكهرباء والغاز ووقود أخرى حظيت بأعلى نسبة من متوسط إنفاق الأسرة الشهري (سعودية، وغير سعودية)، إذ بلغت (٢١,٢٪)، تليها مجموعة السلع والخدمات الشخصية المتنوعة بنسبة (١٩,٧٪)، في حين حظيت مجموعة التبغ بأدنى نسبة من متوسط إنفاق الأسرة الشهري، بلغت (٠,٥٪) ولله الحمد .

#### جدول (٢) : متوسط إنفاق الأسرة الشهري والتوزيع النسبي حسب مجموعة الإنفاق الرئيسية

مجموعة الإنفاق الرئيسية	الأسرة السعودية	%	جملة الأسر	%
الأغذية والمشروبات	2594	16.9	2065	17.9
التبغ	37	0.2	54	0.5
الأقمشة والملابس والأحذية	889	5.8	649	5.6
السكن والمياه والكهرباء والغاز ووقود أخرى	3183	20.7	2439	21.2
تأثيث وتجهيزات المنزل	1213	7.9	844	7.3
خدمات الرعاية الصحية	266	1.7	201	1.7
النقل	1515	9.9	1054	9.1
الاتصالات	919	6.0	726	6.3
الترفيه والثقافة	444	2.9	320	2.8
التعليم	341	2.2	289	2.5
خدمات المطاعم والفنادق	715	4.7	613	5.3
السلع والخدمات الشخصية المتنوعة	3251	21.2	2268	19.7
الجملة	15367	100.0	11522	100.0

أما بالنسبة للأسرة السعودية أشارت النتائج أيضاً إلى أن مجموعة السلع والخدمات الشخصية المتنوعة مثلت أعلى نسبة من متوسط إنفاقها الشهري بنسبة (٢١,٢٪)، تليها مجموعة السكن والمياه والكهرباء والغاز ووقود أخرى بنسبة بلغت (٢٠,٧٪)، أما أدنى نسبة من متوسط الإنفاق للأسرة السعودية فكانت على مجموعة التبغ إذ بلغت (٠,٢٪) .

ويلاحظ أن نسبة الإنفاق على السكن والمياه والكهرباء والغاز ووقود أخرى أكبر من نسبة الإنفاق على الأغذية والمشروبات وهذا تطور جديد مقارنة مع ما كان عليه في عام ٢٠٠٧ .





#### رابعاً: متوسط إنفاق الأسرة الشهري حسب المنطقة الإدارية

حظيت منطقة الباحة كما هو مبين في الجدول رقم (٣) بأعلى متوسط إنفاق شهري للأسرة (سعودية، وغير سعودية) على مستوى المناطق الإدارية إذ بلغ (١٤٣٢٢) ريالاً، تليها المنطقة الشرقية بمتوسط (١٣١٦١) ريالاً، في حين حظيت منطقة نجران بأدنى إنفاق شهري للأسرة حسب المناطق الإدارية إذ بلغ (٧٥١٢) ريالاً.

#### جدول (٣) : متوسط إنفاق الأسرة الشهري ومتوسط حجمها حسب المنطقة الإدارية

جملة الأسر		الأسرة السعودية		المنطقة الإدارية
متوسط حجم الأسرة	متوسط الإنفاق	متوسط حجم الأسرة	متوسط الإنفاق	
5.7	12883	6.9	18470	الرياض
5.2	9664	5.8	12649	مكة المكرمة
5.6	11449	6.4	16407	المدينة المنورة
5.8	9884	7.3	14560	القصيم
6.3	13161	7.2	16936	الشرقية
5.6	13029	6.6	15611	عسير
6.0	11766	6.8	14158	تبوك
6.2	10311	7.6	14832	حائل
7.3	11968	8.6	14054	الحدود الشمالية
6.7	10455	7.6	12093	جازان
5.8	7512	7.1	9645	نجران
5.2	14322	6.3	16053	الباحة
5.7	10063	6.9	13009	الجوف
5.7	11522	6.7	15367	الجملة

أما بالنسبة للأسرة السعودية فقد سجلت منطقة الرياض أعلى متوسط إنفاق شهري إذ بلغ (١٨٤٧٠) ريالاً، تليها المنطقة الشرقية بمتوسط (١٦٩٣٦) ريالاً، أما أدنى متوسط إنفاق شهري للأسرة السعودية فكان أيضاً في منطقة نجران حيث بلغ (٩٦٤٥) ريالاً.



#### خامساً: متوسط إنفاق الأسرة الاستهلاكي الشهري حسب المنطقة الإدارية

من خلال الجدول رقم (٤) يتضح أن منطقة الباحة تحظى بأعلى متوسط إنفاق استهلاكي شهري للأسرة (سعودية، وغير سعودية) على مستوى المناطق الإدارية إذ بلغ (١٢١٢٨) ريالاً، تليها المنطقة الشرقية بمتوسط (١١٧١٧) ريالاً، في حين حظيت منطقة نجران بأدنى إنفاق استهلاكي شهري للأسرة حسب المناطق الإدارية إذ بلغ (٦٤٨٠) ريالاً.

**جدول (٤) : متوسط إنفاق الأسرة الاستهلاكي الشهري ومتوسط حجمها حسب المنطقة الإدارية**

جملة الأسر		الأسرة السعودية		المنطقة الإدارية
متوسط حجم الأسرة	متوسط الإنفاق	متوسط حجم الأسرة	متوسط الإنفاق	
5.7	10542	6.9	14397	الرياض
5.2	8901	5.8	11470	مكة المكرمة
5.6	10858	6.4	15475	المدينة المنورة
5.8	9000	7.3	13469	القصيم
6.3	11717	7.2	15357	الشرقية
5.6	11020	6.6	13004	عسير
6.0	11055	6.8	13258	تبوك
6.2	9178	7.6	13160	حائل
7.3	11187	8.6	13069	الحدود الشمالية
6.7	8950	7.6	10298	جازان
5.8	6480	7.1	8400	نجران
5.2	12128	6.3	13411	الباحة
5.7	8906	6.9	11463	الجوف
5.7	10103	6.7	13282	الجملة

أما بالنسبة للأسرة السعودية فقد سجلت منطقة المدينة المنورة أعلى متوسط إنفاق استهلاكي شهري إذ بلغ (١٥٤٧٥) ريالاً، تليها المنطقة الشرقية بمتوسط (١٥٣٥٧) ريالاً، أما أدنى متوسط إنفاق استهلاكي شهري للأسرة السعودية فكان أيضاً في منطقة نجران حيث بلغ (٨٤٠٠) ريالاً.



## سادساً: متوسط دخل الأسرة الشهري حسب المنطقة الإدارية

يبين الجدول رقم (٥) أن أعلى متوسط دخل شهري للأسرة (سعودية، وغير سعودية) على مستوى المناطق الإدارية كان في منطقة الباحة إذ بلغ (١٣٣٩٥) ريالاً، تليها المنطقة الشرقية بمتوسط (١٣٢٢٧) ريالاً، أما أدنى متوسط دخل شهري للأسرة فكان في منطقة الجوف حيث بلغ (٨٩٢٢) ريالاً.

جدول (٥) : متوسط دخل الأسرة الشهري ومتوسط حجمها حسب المنطقة الإدارية

جملة الأسر		الأسرة السعودية		المنطقة الإدارية
متوسط حجم الأسرة	متوسط الدخل	متوسط حجم الأسرة	متوسط الدخل	
5.7	10686	6.9	14073	الرياض
5.2	10121	5.8	13106	مكة المكرمة
5.6	8907	6.4	11428	المدينة المنورة
5.8	9280	7.3	13047	القصيم
6.3	13227	7.2	16605	الشرقية
5.6	10886	6.6	12651	عسير
6.0	10488	6.8	11775	تبوك
6.2	10687	7.6	14818	حائل
7.3	11507	8.6	12985	الحدود الشمالية
6.7	10507	7.6	11685	جازان
5.8	10121	7.1	12832	نجران
5.2	13395	6.3	14976	الباحة
5.7	8922	6.9	11084	الجوف
5.7	10723	6.7	13610	الجملة

أما بالنسبة للأسرة السعودية فإن أعلى متوسط دخل شهري كان في المنطقة الشرقية إذ بلغ (١٦٦٠٥) ريالاً، تليها منطقة الباحة بمتوسط (١٤٩٧٦) ريالاً، أما أدنى متوسط دخل شهري للأسرة السعودية فكان في منطقة الجوف حيث بلغ (١١٠٨٤) ريالاً.



### سابعاً: متوسط إنفاق الفرد الشهري حسب مجموعة الإنفاق الرئيسية

أظهرت النتائج كما هو موضح في الجدول رقم (٦) أن مجموعة السكن والمياه والكهرباء والغاز ووقود أخرى حظيت بأعلى نسبة من متوسط إنفاق الفرد الشهري (سعودي، وغير سعودي)، إذ بلغت (٢١,٢٪)، تليها مجموعة السلع والخدمات الشخصية المتنوعة بنسبة (١٩,٧٪)، في حين حظيت مجموعة التبغ بأدنى نسبة من متوسط إنفاق الفرد الشهري، بلغت (٠,٥٪) ولله الحمد .

#### جدول (٦) : متوسط إنفاق الفرد الشهري والتوزيع النسبي حسب مجموعة الإنفاق الرئيسية

مجموعة الإنفاق الرئيسية	الفرد السعودي	%	جملة الأفراد	%
الأغذية والمشروبات	431	16.9	397	17.9
التبغ	6	0.2	10	0.5
الأقمشة والملابس والأحذية	148	5.8	125	5.6
السكن والمياه والكهرباء والغاز ووقود أخرى	529	20.7	469	21.2
تأثيث وتجهيزات المنزل	202	7.9	162	7.3
خدمات الرعاية الصحية	44	1.7	39	1.7
النقل	252	9.9	203	9.1
الاتصالات	153	6.0	140	6.3
الترفيه والثقافة	73	2.8	62	2.8
التعليم	57	2.2	56	2.5
خدمات المطاعم والفنادق	119	4.7	118	5.3
السلع والخدمات الشخصية المتنوعة	540	21.2	436	19.7
الجملة	2554	100.0	2216	100.0

أما بالنسبة للفرد السعودي أشارت النتائج أيضاً إلى أن مجموعة السلع والخدمات الشخصية المتنوعة مثلت أعلى نسبة من متوسط إنفاقه الشهري بنسبة (٢١,٢٪)، تليها مجموعة السكن والمياه والكهرباء والغاز ووقود أخرى بنسبة بلغت (٢٠,٧٪)، أما أدنى نسبة من متوسط الإنفاق للفرد السعودي فكانت على مجموعة التبغ إذ بلغت (٠,٢٪) .



## جدول (٧) : تطور التوزيع النسبي لإنفاق الفرد حسب مجموعة الإنفاق الرئيسية

ما بين عامي ٢٠٠٧ و ٢٠١٣

جملة الأفراد		الفرد السعودي		مجموعة الإنفاق الرئيسية
2013	2007	2013	2007	
17.9	17.4	16.9	16.6	الأغذية والمشروبات
0.5	0.4	0.2	0.3	التبغ
5.6	6.7	5.8	6.9	الأقمشة والملابس والأحذية
21.2	17	20.7	16.1	السكن والمياه والكهرباء والغاز ووقود أخرى
7.3	7.3	7.9	7.6	تأثيث وتجهيزات المنزل
1.7	2	1.7	2.1	خدمات الرعاية الصحية
9.1	8.3	9.9	8.5	النقل
6.3	6.5	6.0	6.2	الاتصالات
2.7	2.9	2.8	2.9	الترفيه والثقافة
2.5	2.4	2.2	2.4	التعليم
5.3	4.7	4.7	4.5	خدمات المطاعم والفنادق
19.7	24.4	21.2	26	السلع والخدمات الشخصية المتنوعة
100.0	100.0	100.0	100.0	الجملة

أظهرت النتائج كما هو موضح في الجدول رقم (٧) أن نسبة الإنفاق الفردي الشهري (سعودي، وغير سعودي) على مجموعة السكن والمياه والكهرباء والغاز ووقود أخرى حظيت بارتفاع خلال عام ٢٠١٣، إذ بلغت (٢١,٢٪)، أيضاً مجموعة السلع والخدمات الشخصية المتنوعة بلغت (١٩,٧٪) خلال نفس الفترة، بحيث أن الفرد أصبح يخصص خمس إنفاقه لهذه المجموعة . كما نلاحظ أن هناك ارتفاعاً خفيفاً في الإنفاق الفردي على النقل وخدمات المطاعم والفنادق، وهو الأمر الذي يشير إلى تغير نمط الحياة لدى المواطن السعودي .



## ثامناً: متوسط إنفاق الفرد الشهري حسب المنطقة الإدارية

حظيت منطقة الرياض كما هو مبين في الجدول رقم (٨) بأعلى متوسط إنفاق شهري للفرد (سعودي، وغير سعودي) على مستوى المناطق الإدارية إذ بلغ (٢٧١٥) ريالاً، تليها منطقة الباحة بمتوسط (٢٥٢١) ريالاً، في حين حظيت منطقة نجران بأدنى إنفاق شهري للفرد حسب المناطق الإدارية إذ بلغ (١٤٨٩) ريالاً.

### جدول (٨) : متوسط إنفاق الفرد الشهري حسب المنطقة الإدارية

الجملة	الفرد السعودي	المنطقة الإدارية
2715	3256	الرياض
1923	2362	مكة المكرمة
2175	2722	المدينة المنورة
1912	2045	القصيم
2335	2616	الشرقية
2486	2717	عسير
2127	2296	تبوك
1930	2041	حائل
1905	2011	الحدود الشمالية
1608	1717	جازان
1489	1588	نجران
2521	2753	الباحة
1780	1844	الجوف
2216	2554	الجملة

أما بالنسبة للفرد السعودي فقد سجلت منطقة الرياض أعلى متوسط إنفاق شهري إذ بلغ (٣٢٥٦) ريالاً، تليها منطقة الباحة بمتوسط (٢٧٥٢) ريالاً، أما أدنى متوسط إنفاق شهري للفرد السعودي فكان أيضاً في منطقة نجران حيث بلغ (١٥٨٨) ريالاً.



## تاسعاً: متوسط دخل الفرد الشهري حسب المنطقة الإدارية

يبين الجدول رقم (٩) أن أعلى متوسط دخل شهري للفرد (سعودي، وغير سعودي) على مستوى المناطق الإدارية كان في منطقة الباحة إذ بلغ (٢٣٥٧) ريالاً، تليها المنطقة الشرقية بمتوسط (٢٣٤٦) ريالاً، أما أدنى متوسط دخل شهري للفرد فكان في منطقة الجوف حيث بلغ (١٥٧٨) ريالاً.

### جدول (٩) : متوسط دخل الفرد الشهري حسب المنطقة الإدارية

الجملة	الفرد السعودي	المنطقة الإدارية
2252	2481	الرياض
2014	2447	مكة المكرمة
1692	1896	المدينة المنورة
1795	1833	القصيم
2346	2565	الشرقية
2077	2202	عسير
1896	1909	تبوك
2001	2039	حائل
1832	1858	الحدود الشمالية
1616	1659	جازان
2006	2113	نجران
2357	2569	الباحة
1578	1571	الجوف
2062	2262	الجملة

أما بالنسبة للفرد السعودي فإن أعلى متوسط دخل شهري كان في منطقة الباحة إذ بلغ (٢٥٦٩) ريالاً، تليها المنطقة الشرقية بمتوسط (٢٥٦٥) ريالاً، أما أدنى متوسط دخل شهري للفرد السعودي فكان في منطقة الجوف حيث بلغ (١٥٧١) ريالاً.



# الجداول

## Tables



Table ( 1 )

جدول ( ١ )

سكان مجتمع المسح حسب المنطقة الإدارية والجنس  
Population by Administrative Area and Sex

Administrative Area	الجملة			سعودي			المنطقة الإدارية
	الجملة Total	أنثى Female	ذكر Male	الجملة Total	أنثى Female	ذكر Male	
Riyadh	6,903,920	3,057,511	3,846,409	4,339,595	2,104,619	2,234,976	الرياض
Makkah	7,092,377	3,193,206	3,899,171	3,797,638	1,861,574	1,936,064	مكة المكرمة
Madinah	2,001,998	890,484	1,111,514	1,331,574	625,353	706,221	المدينة المنورة
Qassim	1,404,303	612,490	791,813	1,127,616	531,030	596,586	القصيم
Easte. Prov.	4,564,548	1,920,177	2,644,371	3,134,462	1,498,466	1,635,996	الشرقية
Asir	1,801,967	830,414	971,553	1,470,181	723,554	746,627	عسير
Tabuk	885,025	413,113	471,912	729,816	352,132	377,684	تبوك
Hail	698,019	308,587	389,432	559,757	265,044	294,713	حائل
North.Bord.	376,296	178,808	197,488	318,012	152,068	165,944	الحدود الشمالية
Jazan	1,626,002	759,827	866,175	1,324,042	647,334	676,708	جازان
Najran	535,754	239,354	296,400	419,569	203,366	216,203	نجران
AL - Baha	395,818	197,473	198,345	319,979	160,041	159,938	الباحة
AL - Jouf	540,016	251,348	288,668	451,185	225,719	225,466	الجوف
Total	28,826,043	12,852,792	15,973,251	19,323,426	9,350,300	9,973,126	الجملة

**الأسر حسب المنطقة الإدارية وجنسية وجنس رئيس الأسرة**  
Households by Administrative Area, Nationality and Sex of Household Head

Administrative Area	Nationality & Sex of Household Head جنسية وجنس رئيس الأسرة						المنطقة الإدارية
	Total الجملة			Saudi سعودي			
	الجملة Total	أنثى Female	ذكر Male	الجملة Total	أنثى Female	ذكر Male	
Riyadh	1,455,157	37,899	1,417,258	794,625	36,653	757,972	الرياض
Makkah	1,411,290	72,914	1,338,376	748,332	58,061	690,271	مكة المكرمة
Madinah	380,346	25,960	354,386	232,324	23,580	208,744	المدينة المنورة
Qassim	271,621	5,292	266,329	162,293	5,097	157,196	القصيم
Easte. Prov.	809,727	14,379	795,348	509,996	13,817	496,179	المنطقة الشرقية
Asir	343,824	5,657	338,167	261,200	5,657	255,543	عسير
Tabuk	159,973	2,422	157,551	123,588	2,105	121,483	تبوك
Hail	130,687	853	129,834	82,497	853	81,644	حائل
North.Bord.	59,894	1,391	58,503	47,256	1,391	45,865	الحدود الشمالية
Jazan	250,030	13,246	236,784	191,499	12,497	179,002	جازان
Najran	106,177	6,517	99,660	71,507	6,278	65,229	نجران
AL - Baha	69,664	682	68,982	56,421	682	55,739	الباحة
AL - Jouf	95,491	2,800	92,691	65,321	2,594	62,727	الجوف
Total	5,543,881	190,012	5,353,869	3,346,859	169,265	3,177,594	الجملة

## متوسط إنفاق الأسرة الشهري حسب مجموعة الإنفاق الرئيسية وجنسية وجنس رئيس الأسرة

## Average Monthly Household Expenditure by Major Expenditure Group, Nationality and Sex of Household Head

Major Expenditure Group	جنسية وجنس رئيس الأسرة Nationality & Sex of Household Head						مجموعة الإنفاق الرئيسية
	جملة الأسر Total of Households			الأسرة السعودية Saudi Household			
	الجملة Total	أنثى Female	ذكر Male	الجملة Total	أنثى Female	ذكر Male	
Food And Beverages	2065	1733	2077	2594	1766	2638	الأغذية والمشروبات
Tobacco	54	14	55	37	13	38	التبغ
Fabric, Apparel and Footwear	649	342	660	889	343	918	الأقمشة والملابس والأحذية
Housing, Water, Electricity, Gas, and other Fuels	2439	2070	2453	3183	2161	3237	السكن والمياه والكهرباء والغاز ووقود أخرى
Furniture and Furnishings	844	565	854	1213	572	1247	تأثيث وتجهيزات المنزل
Health Care Services	201	115	204	266	121	273	خدمات الرعاية الصحية
Transport	1054	314	1081	1515	318	1578	النقل
Communications	726	436	736	919	444	945	الاتصالات
Recreation and Culture	320	72	329	444	75	464	الترفيه والثقافة
Education	289	231	292	341	231	347	التعليم
Restaurants and Hotels	613	318	624	715	318	736	خدمات المطاعم والفنادق
Miscellaneous Personal Goods and Services	2268	2694	2253	3251	2976	3265	السلع والخدمات الشخصية المتنوعة
Total	11522	8905	11615	15367	9339	15688	الجملة

Table ( 4 )

جدول ( ٤ )

## متوسط إنفاق الأسرة الشهري حسب مجموعة الإنفاق الرئيسة بمنطقة الرياض

## Average Monthly Household Expenditure by Major Expenditure Group for Riyadh Area

Major Expenditure Group	جملة الأسر Total of Households	الأسرة السعودية Saudi Household	مجموعة الإنفاق الرئيسة
Food And Beverages	1892	2506	الأغذية والمشروبات
Tobacco	63	44	التبغ
Fabric, Apparel and Footwear	677	982	الأقمشة والملابس والأحذية
Housing, Water, Electricity, Gas, and other Fuels	2457	3380	السكن والمياه والكهرباء والغاز ووقود أخرى
Furniture and Furnishings	1058	1636	تأثيث وتجهيزات المنزل
Health Care Services	333	497	خدمات الرعاية الصحية
Transport	1226	1842	النقل
Communications	786	1024	الإتصالات
Recreation and Culture	400	591	الترفيه والثقافة
Education	447	542	التعليم
Restaurants and Hotels	648	700	خدمات المطاعم والفنادق
Miscellaneous Personal Goods and Services	2895	4726	السلع والخدمات الشخصية المتنوعة
Total	12883	18470	الجملة

Table ( 5 )

جدول ( ٥ )

## متوسط إنفاق الأسرة الشهري حسب مجموعة الإنفاق الرئيسية بمنطقة مكة المكرمة

## Average Monthly Household Expenditure by Major Expenditure Group for Makkah Area

Major Expenditure Group	جملة الأسر Total of Households	الأسرة السعودية Saudi Household	مجموعة الإنفاق الرئيسية
Food And Beverages	2045	2442	الأغذية والمشروبات
Tobacco	53	40	التبغ
Fabric, Apparel and Footwear	475	614	الأقمشة والملابس والأحذية
Housing, Water, Electricity, Gas, and other Fuels	2090	2681	السكن والمياه والكهرباء والغاز ووقود أخرى
Furniture and Furnishings	660	926	تأثيث وتجهيزات المنزل
Health Care Services	172	205	خدمات الرعاية الصحية
Transport	747	1048	النقل
Communications	650	830	الإتصالات
Recreation and Culture	233	340	الترفيه والثقافة
Education	354	480	التعليم
Restaurants and Hotels	668	821	خدمات المطاعم والفنادق
Miscellaneous Personal Goods and Services	1517	2221	السلع والخدمات الشخصية المتنوعة
Total	9664	12649	الجملة

Table ( 6 )

جدول ( ٦ )

## متوسط إنفاق الأسرة الشهري حسب مجموعة الإنفاق الرئيسة بمنطقة المدينة المنورة

## Average Monthly Household Expenditure by Major Expenditure Group for Madinah Area

Major Expenditure Group	جملة الأسر Total of Households	الأسرة السعودية Saudi Household	مجموعة الإنفاق الرئيسة
Food And Beverages	1686	2111	الأغذية والمشروبات
Tobacco	48	40	التبغ
Fabric, Apparel and Footwear	415	567	الأقمشة والملابس والأحذية
Housing, Water, Electricity, Gas, and other Fuels	2045	2637	السكن والمياه والكهرباء والغاز ووقود أخرى
Furniture and Furnishings	673	1028	تأثيث وتجهيزات المنزل
Health Care Services	105	138	خدمات الرعاية الصحية
Transport	1212	1882	النقل
Communications	499	627	الإتصالات
Recreation and Culture	201	242	الترفيه والثقافة
Education	40	42	التعليم
Restaurants and Hotels	423	526	خدمات المطاعم والفنادق
Miscellaneous Personal Goods and Services	4104	6567	السلع والخدمات الشخصية المتنوعة
Total	11449	16407	الجملة

Table ( 7 )

جدول ( ٧ )

## متوسط إنفاق الأسرة الشهري حسب مجموعة الإنفاق الرئيسة بمنطقة القصيم

## Average Monthly Household Expenditure by Major Expenditure Group for Qassim Area

Major Expenditure Group	جملة الأسر Total of Households	الأسرة السعودية Saudi Household	مجموعة الإنفاق الرئيسة
Food And Beverages	1857	2639	الأغذية والمشروبات
Tobacco	19	4	التبغ
Fabric, Apparel and Footwear	508	784	الأقمشة والملابس والأحذية
Housing, Water, Electricity, Gas, and other Fuels	2999	4444	السكن والمياه والكهرباء والغاز ووقود أخرى
Furniture and Furnishings	720	1164	تأثيث وتجهيزات المنزل
Health Care Services	145	230	خدمات الرعاية الصحية
Transport	1166	1905	النقل
Communications	653	950	الإتصالات
Recreation and Culture	160	258	الترفيه والثقافة
Education	48	71	التعليم
Restaurants and Hotels	386	513	خدمات المطاعم والفنادق
Miscellaneous Personal Goods and Services	1225	1597	السلع والخدمات الشخصية المتنوعة
Total	9884	14560	الجملة

Table ( 8 )

جدول ( ٨ )

## متوسط إنفاق الأسرة الشهري حسب مجموعة الإنفاق الرئيسية بالمنطقة الشرقية

## Average Monthly Household Expenditure by Major Expenditure Group for Easte.Prov. Area

Major Expenditure Group	جملة الأسر Total of Households	الأسرة السعودية Saudi Household	مجموعة الإنفاق الرئيسية
Food And Beverages	2289	2890	الأغذية والمشروبات
Tobacco	63	39	التبغ
Fabric, Apparel and Footwear	991	1372	الأقمشة والملابس والأحذية
Housing, Water, Electricity, Gas, and other Fuels	3009	3923	السكن والمياه والكهرباء والغاز ووقود أخرى
Furniture and Furnishings	906	1316	تأثيث وتجهيزات المنزل
Health Care Services	151	204	خدمات الرعاية الصحية
Transport	1014	1431	النقل
Communications	941	1195	الإتصالات
Recreation and Culture	417	588	الترفيه والثقافة
Education	375	457	التعليم
Restaurants and Hotels	773	938	خدمات المطاعم والفنادق
Miscellaneous Personal Goods and Services	2231	2583	السلع والخدمات الشخصية المتنوعة
Total	13161	16936	الجملة



Table ( 9 )

جدول ( ٩ )

## متوسط إنفاق الأسرة الشهري حسب مجموعة الإنفاق الرئيسية بمنطقة عسير

## Average Monthly Household Expenditure by Major Expenditure Group for Asir Area

Major Expenditure Group	جملة الأسر Total of Households	الأسرة السعودية Saudi Household	مجموعة الإنفاق الرئيسية
Food And Beverages	2691	3113	الأغذية والمشروبات
Tobacco	41	14	التبغ
Fabric, Apparel and Footwear	812	972	الأقمشة والملابس والأحذية
Housing, Water, Electricity, Gas, and other Fuels	2619	3086	السكن والمياه والكهرباء والغاز ووقود أخرى
Furniture and Furnishings	1247	1550	تأثيث وتجهيزات المنزل
Health Care Services	263	316	خدمات الرعاية الصحية
Transport	821	996	النقل
Communications	757	892	الإتصالات
Recreation and Culture	507	593	الترفيه والثقافة
Education	92	104	التعليم
Restaurants and Hotels	538	623	خدمات المطاعم والفنادق
Miscellaneous Personal Goods and Services	2643	3353	السلع والخدمات الشخصية المتنوعة
Total	13029	15611	الجملة

## متوسط إنفاق الأسرة الشهري حسب مجموعة الإنفاق الرئيسة بمنطقة تبوك

## Average Monthly Household Expenditure by Major Expenditure Group for Tabuk Area

Major Expenditure Group	جملة الأسر Total of Households	الأسرة السعودية Saudi Household	مجموعة الإنفاق الرئيسة
Food And Beverages	2064	2397	الأغذية والمشروبات
Tobacco	52	49	التبغ
Fabric, Apparel and Footwear	591	704	الأقمشة والملابس والأحذية
Housing, Water, Electricity, Gas, and other Fuels	1985	2252	السكن والمياه والكهرباء والغاز ووقود أخرى
Furniture and Furnishings	650	799	تأثيث وتجهيزات المنزل
Health Care Services	52	59	خدمات الرعاية الصحية
Transport	3231	4140	النقل
Communications	687	776	الإتصالات
Recreation and Culture	281	335	الترفيه والثقافة
Education	139	144	التعليم
Restaurants and Hotels	442	504	خدمات المطاعم والفنادق
Miscellaneous Personal Goods and Services	1593	1999	السلع والخدمات الشخصية المتنوعة
Total	11766	14158	الجملة

Table ( 11 )

جدول ( ١١ )

## متوسط إنفاق الأسرة الشهري حسب مجموعة الإنفاق الرئيسة بمنطقة حائل

## Average Monthly Household Expenditure by Major Expenditure Group for Hail Area

Major Expenditure Group	جملة الأسر Total of Households	الأسرة السعودية Saudi Household	مجموعة الإنفاق الرئيسة
Food And Beverages	1796	2520	الأغذية والمشروبات
Tobacco	48	30	التبغ
Fabric, Apparel and Footwear	454	681	الأقمشة والملابس والأحذية
Housing, Water, Electricity, Gas, and other Fuels	2543	3518	السكن والمياه والكهرباء والغاز ووقود أخرى
Furniture and Furnishings	523	797	تأثيث وتجهيزات المنزل
Health Care Services	45	66	خدمات الرعاية الصحية
Transport	1610	2508	النقل
Communications	624	850	الإتصالات
Recreation and Culture	187	183	الترفيه والثقافة
Education	1	1	التعليم
Restaurants and Hotels	385	541	خدمات المطاعم والفنادق
Miscellaneous Personal Goods and Services	2094	3136	السلع والخدمات الشخصية المتنوعة
Total	10311	14832	الجملة

Table ( 12 )

جدول ( ١٢ )

## متوسط إنفاق الأسرة الشهري حسب مجموعة الإنفاق الرئيسية بمنطقة الحدود الشمالية

## Average Monthly Household Expenditure by Major Expenditure Group for North. Bord. Area

Major Expenditure Group	جملة الأسر Total of Households	الأسرة السعودية Saudi Household	مجموعة الإنفاق الرئيسية
Food And Beverages	2909	3308	الأغذية والمشروبات
Tobacco	58	62	التبغ
Fabric, Apparel and Footwear	1128	1361	الأقمشة والملابس والأحذية
Housing, Water, Electricity, Gas, and other Fuels	2395	2694	السكن والمياه والكهرباء والغاز ووقود أخرى
Furniture and Furnishings	1175	1456	تأثيث وتجهيزات المنزل
Health Care Services	160	199	خدمات الرعاية الصحية
Transport	725	880	النقل
Communications	936	1075	الإتصالات
Recreation and Culture	416	513	الترفيه والثقافة
Education	165	201	التعليم
Restaurants and Hotels	557	645	خدمات المطاعم والفنادق
Miscellaneous Personal Goods and Services	1344	1660	السلع والخدمات الشخصية المتنوعة
Total	11968	14054	الجملة

## متوسط إنفاق الأسرة الشهري حسب مجموعة الإنفاق الرئيسية بمنطقة جازان

## Average Monthly Household Expenditure by Major Expenditure Group for Jazan Area

Major Expenditure Group	جملة الأسر Total of Households	الأسرة السعودية Saudi Household	مجموعة الإنفاق الرئيسية
Food And Beverages	2101	2390	الأغذية والمشروبات
Tobacco	49	41	التبغ
Fabric, Apparel and Footwear	612	729	الأقمشة والملابس والأحذية
Housing, Water, Electricity, Gas, and other Fuels	2531	2927	السكن والمياه والكهرباء والغاز ووقود أخرى
Furniture and Furnishings	579	705	تأثيث وتجهيزات المنزل
Health Care Services	144	178	خدمات الرعاية الصحية
Transport	781	949	النقل
Communications	609	687	الإتصالات
Recreation and Culture	286	349	الترفيه والثقافة
Education	99	69	التعليم
Restaurants and Hotels	679	735	خدمات المطاعم والفنادق
Miscellaneous Personal Goods and Services	1985	2335	السلع والخدمات الشخصية المتنوعة
Total	10455	12093	الجملة

## متوسط إنفاق الأسرة الشهري حسب مجموعة الإنفاق الرئيسية بمنطقة نجران

## Average Monthly Household Expenditure by Major Expenditure Group for Najran Area

Major Expenditure Group	جملة الأسر Total of Households	الأسرة السعودية Saudi Household	مجموعة الإنفاق الرئيسية
Food And Beverages	1684	2156	الأغذية والمشروبات
Tobacco	62	32	التبغ
Fabric, Apparel and Footwear	374	511	الأقمشة والملابس والأحذية
Housing, Water, Electricity, Gas, and other Fuels	1920	2412	السكن والمياه والكهرباء والغاز ووقود أخرى
Furniture and Furnishings	344	473	تأثيث وتجهيزات المنزل
Health Care Services	39	50	خدمات الرعاية الصحية
Transport	628	881	النقل
Communications	500	639	الإتصالات
Recreation and Culture	202	291	الترفيه والثقافة
Education	19	27	التعليم
Restaurants and Hotels	264	335	خدمات المطاعم والفنادق
Miscellaneous Personal Goods and Services	1477	1839	السلع والخدمات الشخصية المتنوعة
Total	7512	9645	الجملة

## متوسط إنفاق الأسرة الشهري حسب مجموعة الإنفاق الرئيسية بمنطقة الباحة

## Average Monthly Household Expenditure by Major Expenditure Group for AL-Baha Area

Major Expenditure Group	جملة الأسر Total of Households	الأسرة السعودية Saudi Household	مجموعة الإنفاق الرئيسية
Food And Beverages	3449	3786	الأغذية والمشروبات
Tobacco	31	26	التبغ
Fabric, Apparel and Footwear	1131	1288	الأقمشة والملابس والأحذية
Housing, Water, Electricity, Gas, and other Fuels	2701	2985	السكن والمياه والكهرباء والغاز ووقود أخرى
Furniture and Furnishings	1357	1593	تأثيث وتجهيزات المنزل
Health Care Services	249	259	خدمات الرعاية الصحية
Transport	617	663	النقل
Communications	823	900	الإتصالات
Recreation and Culture	336	372	الترفيه والثقافة
Education	189	193	التعليم
Restaurants and Hotels	618	673	خدمات المطاعم والفنادق
Miscellaneous Personal Goods and Services	2821	3314	السلع والخدمات الشخصية المتنوعة
Total	14322	16053	الجملة

Table ( 16 )

جدول ( ١٦ )

## متوسط إنفاق الأسرة الشهري حسب مجموعة الإنفاق الرئيسية بمنطقة الجوف

## Average Monthly Household Expenditure by Major Expenditure Group for AL-Jouf Area

Major Expenditure Group	جملة الأسر Total of Households	الأسرة السعودية Saudi Household	مجموعة الإنفاق الرئيسية
Food And Beverages	2088	2631	الأغذية والمشروبات
Tobacco	49	35	التبغ
Fabric, Apparel and Footwear	748	1011	الأقمشة والملابس والأحذية
Housing, Water, Electricity, Gas, and other Fuels	2638	3418	السكن والمياه والكهرباء والغاز ووقود أخرى
Furniture and Furnishings	798	1084	تأثيث وتجهيزات المنزل
Health Care Services	119	160	خدمات الرعاية الصحية
Transport	511	670	النقل
Communications	655	834	الإتصالات
Recreation and Culture	240	316	الترفيه والثقافة
Education	197	235	التعليم
Restaurants and Hotels	440	559	خدمات المطاعم والفنادق
Miscellaneous Personal Goods and Services	1581	2057	السلع والخدمات الشخصية المتنوعة
Total	10063	13009	الجملة



**متوسط إنفاق الأسرة الشهري حسب مجموعة الإنفاق**  
**Average Monthly Household Expenditure by Expenditure Group**

Expenditure Group	جملة الأسر Total of households	الأسرة السعودية Saudi Household	مجموعة الإنفاق
<b>Food And Beverages</b>	<b>2065.0</b>	<b>2594.0</b>	<b>الأغذية والمشروبات</b>
Cereals and Cereal Products	267.5	328.1	الخبز و الحبوب
Meat and Poultry	595.2	794.9	اللحوم والدواجن
Fish and Crustaceans	132.4	160.0	السماك و طعام البحر
Dairy Products and Eggs	219.8	266.6	الحليب ومنتجاته والبيض
Oils and Fats	71.9	89.8	الزيوت والدهون
Fruits and Nuts	184.8	232.4	الفواكه والمكسرات
Vegetables	192.1	217.8	الخضار
Sugar, Jam, Honey, Chocolate and Confectionary	107.8	138.7	السكر والمربي والعسل والشكولاته والحلويات
Food Products n.e.c.	87.1	117.8	منتجات غذائية غير مصنفة في مكان آخر
Coffee, Tea and Cocoa	72.9	95.2	القهوة والشاي والكاكاو وما شابهها
Mineral Waters, Soft Drinks and Juices	133.1	152.8	المياه المعدنية والمرطبات والعصيرات
<b>Tobacco</b>	<b>54.0</b>	<b>37.0</b>	<b>التبغ</b>
Tobacco	53.8	37.0	التبغ
<b>Apparel and footwear</b>	<b>649.0</b>	<b>889.0</b>	<b>الملابس والأحذية</b>
Apparel Material	37.1	54.4	مواد الملابس
Ready-Made Clothes	450.1	613.8	الملابس الجاهزة
Others Clothes Material	5.3	6.9	مواد أخرى من الملابس و اكسسوارات الملابس
Cleaning, Tailoring Charges	68.0	97.7	خياطة الملابس وتنظيفها
Shoes and Other Foot Wear	88.3	115.9	الأحذية وغيرها مما يلبس في القدم
Shoes Repair and Polish	0.1	0.2	تصليح وتلميع الأحذية

**متوسط إنفاق الأسرة الشهري حسب مجموعة الإنفاق**  
**Average Monthly Household Expenditure by Expenditure Group**

Expenditure Group	جملة الأسر Total of households	الأسرة السعودية Saudi Household	مجموعة الإنفاق
<b>Housing, Water, Electricity, Gas, and Other Fuels</b>	<b>2439.0</b>	<b>2183.0</b>	<b>السكن والمياه والكهرباء والغاز ووقود أخرى</b>
Monthly Rent for Housing	2061.3	2668.8	إيجار المسكن الشهري
Materials for the Maintenance of Housing	60.9	96.6	المواد اللازمة لأعمال ترميم وصيانة المسكن
Services Restoration, Maintenance of House	51.1	80.2	خدمات ترميم وصيانة المسكن
Water Supply	39.8	50.9	مصاريف المياه
Waste Collection and Disposal	0.5	0.7	جمع النفايات
Sanitation	14.7	19.3	الصرف الصحي
Electricity	182.7	231.3	الكهرباء
Gas	20.3	22.1	الغاز
Liquid Fuels	0.6	0.9	الوقود السائل
Solid Fuels	7.6	12.1	الوقود الصلب
<b>Furniture and Furnishings</b>	<b>844.0</b>	<b>1213.0</b>	<b>تأثيث وتجهيزات المنزل وصيانتها</b>
Furniture and Furnishings	346.4	509.3	الأثاث والفرش
Carpets and Other Floor Coverings	34.9	50.0	السجاد وأغطية أرضية أخرى
Household Textiles	63.9	86.0	المنسوجات المنزلية
Durable Household Equipment	54.0	73.9	الأجهزة المنزلية المعمرة
Small Electric Household Appliances	37.9	50.6	أجهزة منزلية كهربائية صغيرة
Repairs Home Appliances	18.0	23.4	إصلاح أجهزة منزلية
House Wares and Table Wares	42.7	57.5	أدوات منزلية وأدوات المائدة
Tools and Main Equipments	3.8	5.2	الأدوات والمعدات الرئيسية
Tools and Equipments of House and Garden	16.3	23.0	الأدوات والأجهزة للمنزل والحديقة

Continud table ( 17 )

تابع جدول ( ١٧ )

متوسط إنفاق الأسرة الشهري حسب مجموعة الإنفاق  
Average Monthly Household Expenditure by Expenditure Group

Expenditure Group	جملة الأسر Total of households	الأسرة السعودية Saudi Household	مجموعة الإنفاق
Minor Household Goods	81.8	102.0	سلع منزلية صغيرة
Domestic Services and household	147.0	235.7	الخدمات المنزلية والأسرية
<b>Health Care Services</b>	<b>201.0</b>	<b>266.0</b>	<b>خدمات الرعاية الصحية</b>
Pharmaceutical Products	35.2	41.8	المنتجات الصيدلانية
Other Medical Products	4.9	6.5	منتجات طبية أخرى
Therapeutic Appliances and Equipment	17.7	26.1	الأجهزة والمعدات العلاجية
Outpatient Medical Services	25.9	31.7	الخدمات الطبية
Outpatient Dental Services	61.0	92.0	خدمات طب الأسنان
Outpatient Paramedical Services	15.8	21.5	الخدمات شبه الطبية
Hospital Services	40.0	46.1	خدمات المستشفيات
<b>Transport</b>	<b>1054.0</b>	<b>1515.0</b>	<b>النقل</b>
Transport Equipment, Pursuances	547.1	851.2	وسائل النقل والمواصلات
Parts and accessories of Transport Equipment Testicular	112.3	165.3	قطع غيار واكسسوارات لمعدات النقل الشخصية
Fuel and Lubricants for Personal Transport Equipment	167.8	222.5	وقود وزيوت تشحيم لمعدات النقل الشخصية
Maintenance, Services of Transport Equipment	128.4	174.3	صيانة واصلاح معدات النقل الشخصية
Transportation Fees	93.7	94.9	خدمات النقل
<b>Communications</b>	<b>726.0</b>	<b>919.2</b>	<b>الاتصالات</b>
Mail Services	4.0	5.4	خدمات البريد
Communication Appliances	142.0	196.4	أجهزة الاتصالات
Communication Costs	579.5	717.4	خدمات الهاتف والفاكس

**متوسط إنفاق الأسرة الشهري حسب مجموعة الإنفاق**  
**Average Monthly Household Expenditure by Expenditure Group**

Expenditure Group	جملة الأسر Total of households	الأسرة السعودية Saudi Household	مجموعة الإنفاق
<b>Recreation and Culture</b>	<b>320.0</b>	<b>444.0</b>	<b>الترفيه والثقافة</b>
Audio-Visual, Photographic and Information Processing Equipment	14.2	18.8	المعدات اللازمة لاستقبال وتسجيل واستنساخ الصوت والصورة
Photographic and Information Processing Equipment	8.2	11.7	معدات التصوير الفوتوغرافي والسينمائي والأدوات البصرية
Word Processing Appliances	70.8	100.2	أجهزة معالجة البيانات
Recording Media	1.3	1.4	وسائل التسجيل
Repair, Audio-Visual, Photographic and Information Processing Equipment	4.0	5.3	اصلاح المعدات السمعية والبصرية ومعدات التصوير والمعلومات
Games, Toys and Hobbies	9.1	12.9	الالعاب والهوايات
Equipment for Sport, Camping and Open-Air Recreation	1.4	2.1	معدات الرياضة والتخييم والترفيه في الهواء الطلق
Gardens, Plants and Flowers	3.2	4.6	الحدائق والنباتات والزهور
Pets and Related Products	16.3	25.9	الحيوانات الأليفة والمنتجات المتصلة بها
Veterinary services and other services for pets	0.9	1.3	خدمات البيطرة والخدمات الأخرى للحيوانات الأليفة
Recreational And Sport Services	39.7	57.1	الخدمات الترفيهية والرياضية
Culture Services	7.1	10.2	الخدمات الثقافية
Stationery , Books and Newspapers	26.0	36.1	الكتب والصحف والقرطاسية
Package Holidays	115.5	153.5	عروض العطلات والسياحة
<b>Education</b>	<b>290.0</b>	<b>341.0</b>	<b>التعليم</b>
Education	289.5	340.7	التعليم

Completed table ( 17 )

تكملة جدول ( ١٧ )

متوسط إنفاق الأسرة الشهري حسب مجموعة الإنفاق  
Average Monthly Household Expenditure by Expenditure Group

Expenditure Group	جملة الأسر Total of households	الأسرة السعودية Saudi Household	مجموعة الإنفاق
<b>Restaurants and Hotels' Services</b>	<b>613.0</b>	<b>715.0</b>	<b>المطاعم والفنادق</b>
Restaurants, Cafes and the Like	458.2	496.0	المطاعم والمقاهي وما شابهها
Canteens and Cafeterias	100.2	142.2	المقاصف
Accommodation and Furnished Services	54.7	77.1	خدمات الفنادق والشقق المفروشه
<b>Miscellaneous Personal Goods and Services</b>	<b>2268.0</b>	<b>3251.0</b>	<b>السلع والخدمات الشخصية المتنوعة</b>
Personal Grooming Services	56.4	72.5	خدمات العناية بالمظهر الشخصي
Personal Care Electric Appliances / Equipments	6.2	8.2	الاجهزة الكهربائية الخاصة بالعناية الشخصية
Other Applicances, Products for Personal Care	157.8	204.4	أجهزة أخرى ومنتجات معدة للعناية الشخصية
Jewellery, Precious Watches & Antiquities (all)	384.3	620.4	المجوهرات والساعات بأنواعها والتحف الثمينة
Other Personal Effects	30.5	41.9	الأمثلة الشخصية الأخرى
Social Service	13.2	21.6	الخدمة الاجتماعية
Life Insurance	0.1	0.0	التأمين على الحياة
House Insurance	0.0	0.0	التأمين على المسكن
Health Insurance	9.1	2.5	التأمين على الصحة
Transport Insurance	12.0	14.4	التأمين المتصل بالنقل
Other Insurance (Travel, Luggage etc)	0.0	0.0	أنواع أخرى من التأمين (السفر، العفش...)
Banking Fees	6.3	2.2	الخدمات البنكية
Other Financial Services	1592.1	2262.7	خدمات أخرى غير مصنفة في مكان آخر
<b>Total Expenditure</b>	<b>11522.0</b>	<b>15367.0</b>	<b>جملة الإنفاق</b>

متوسط إنفاق الفرد الشهري حسب مجموعة الإنفاق  
Average Monthly Capita Expenditure by Expenditure Group

Expenditure Group	الجملة Total	الفرد السعودي Saudi Capita	مجموعة الإنفاق
<b>Food And Beverages</b>	<b>397.0</b>	<b>431.0</b>	<b>الأغذية والمشروبات</b>
Cereals and Cereal Products	51.4	54.5	الخبز و الحبوب
Meat and Poultry	114.5	132.1	اللحوم والدواجن
Fish and Crustaceans	25.5	26.6	السماك و طعام البحر
Dairy Products and Eggs	42.3	44.3	الحليب ومنتجاته والبيض
Oils and Fats	13.8	14.9	الزيوت والدهون
Fruits and Nuts	35.5	38.6	الفواكه والمكسرات
Vegetables	37.0	36.2	الخضار
Sugar, Jam, Honey, Chocolate and Confectionary	20.7	23.1	السكر والمربي والعسل والشكولاته والحلويات
Food Products n.e.c.	16.8	19.6	منتجات غذائية غير مصنفة في مكان آخر
Coffee, Tea and Cocoa	14.0	15.8	القهوة والشاي والكاكاو وما شابهها
Mineral Waters, Soft Drinks and Juices	25.6	25.4	المياه المعدنية والمرطبات والعصيرات
<b>Tobacco</b>	<b>10.0</b>	<b>6.0</b>	<b>التبغ</b>
Tobacco	10.4	6.2	التبغ
<b>Apparel and footwear</b>	<b>125.0</b>	<b>148.0</b>	<b>الملابس والأحذية</b>
Apparel Material	7.1	9.0	مواد الملابس
Ready-Made Clothes	86.6	102.0	الملابس الجاهزة
Others Clothes Material	1.0	1.1	مواد أخرى من الملابس و اكسسوارات الملابس
Cleaning, Tailoring Charges	13.1	16.2	خياطة الملابس وتنظيفها
Shoes and Other Foot Wear	17.0	19.3	الأحذية وغيرها مما يلبس في القدم
Shoes Repair and Polish	0.0	0.0	تصليح وتلميع الأحذية

متوسط إنفاق الفرد الشهري حسب مجموعة الإنفاق  
Average Monthly Capita Expenditure by Expenditure Group

Expenditure Group	الجملة Total	الفرد السعودي Saudi Capita	مجموعة الإنفاق
<b>Housing, Water, Electricity, Gas, and Other Fuels</b>	<b>469.0</b>	<b>529.0</b>	<b>السكن والمياه والكهرباء والغاز ووقود أخرى</b>
Monthly Rent for Housing	396.4	443.5	إيجار المسكن الشهري
Materials for the Maintenance of Housing	11.7	16.1	المواد اللازمة لأعمال ترميم وصيانة المسكن
Services Restoration, Maintenance of House	9.8	13.3	خدمات ترميم وصيانة المسكن
Water Supply	7.7	8.5	مصاريف المياه
Waste Collection and Disposal	0.1	0.1	جمع النفايات
Sanitation	3.8	3.2	الصرف الصحي
Electricity	35.1	38.4	الكهرباء
Gas	3.9	3.7	الغاز
Liquid Fuels	0.1	0.2	الوقود السائل
Solid Fuels	1.5	2.0	الوقود الصلب
<b>Furniture and Furnishings</b>	<b>162.0</b>	<b>202.0</b>	<b>تأثيث وتجهيزات المنزل وصيانتها</b>
Furniture and Furnishings	66.6	84.6	الأثاث والفرش
Carpets and Other Floor Coverings	6.7	8.3	السجاد وأغطية أرضية أخرى
Household Textiles	12.3	14.3	المنسوجات المنزلية
Durable Household Equipment	10.4	12.3	الأجهزة المنزلية المعمرة
Small Electric Household Appliances	7.3	8.4	أجهزة منزلية كهربائية صغيرة
Repairs Home Appliances	3.5	3.9	إصلاح أجهزة منزلية
House Wares and Table Wares	8.2	9.6	أدوات منزلية وأدوات المائدة
Tools and Main Equipments	0.7	0.9	الأدوات والمعدات الرئيسية
Tools and Equipments of House and Garden	3.1	3.8	الأدوات والأجهزة للمنزل والحديقة

Continud table ( 18 )

تابع جدول ( ١٨ )

متوسط إنفاق الفرد الشهري حسب مجموعة الإنفاق  
Average Monthly Capita Expenditure by Expenditure Group

Expenditure Group	الجملة Total	الفرد السعودي Saudi Capita	مجموعة الإنفاق
Minor Household Goods	15.7	17.0	سلع منزلية صغيرة
Domestic Services and household	28.3	39.2	الخدمات المنزلية والأسرية
<b>Health Care Services</b>	<b>39.0</b>	<b>44.0</b>	<b>خدمات الرعاية الصحية</b>
Pharmaceutical Products	6.8	7.0	المنتجات الصيدلانية
Other Medical Products	0.9	1.1	منتجات طبية أخرى
Therapeutic Appliances and Equipment	3.4	4.3	الأجهزة والمعدات العلاجية
Outpatient Medical Services	5.0	5.3	الخدمات الطبية
Outpatient Dental Services	11.7	15.3	خدمات طب الأسنان
Outpatient Paramedical Services	3.0	3.6	الخدمات شبه الطبية
Hospital Services	7.7	7.7	خدمات المستشفيات
<b>Transport</b>	<b>203.0</b>	<b>252.0</b>	<b>النقل</b>
Transport Equipment, Pursuances	105.2	141.5	وسائل النقل والمواصلات
Parts and accessories of Transport Equipment Testicular	21.6	27.5	قطع غيار واكسسوارات لمعدات النقل الشخصية
Fuel and Lubricants for Personal Transport Equipment	32.3	37.0	وقود وزيوت تشحيم لمعدات النقل الشخصية
Maintenance, Services of Transport Equipment	24.7	29.0	صيانة واصلاح معدات النقل الشخصية
Transportation Fees	18.0	15.8	خدمات النقل
<b>Communications</b>	<b>140.0</b>	<b>153.0</b>	<b>الاتصالات</b>
Mail Services	0.8	0.9	خدمات البريد
Communication Appliances	27.3	32.7	أجهزة الاتصالات
Communication Costs	111.4	119.2	خدمات الهاتف والفاكس



متوسط إنفاق الفرد الشهري حسب مجموعة الإنفاق  
Average Monthly Capita Expenditure by Expenditure Group

Expenditure Group	الجملة Total	الفرد السعودي Saudi Capita	مجموعة الإنفاق
<b>Recreation and Culture</b>	<b>62.0</b>	<b>73.0</b>	<b>الترفيه والثقافة</b>
Audio-Visual, Photographic and Information Processing Equipment	2.7	3.1	المعدات اللازمة لاستقبال وتسجيل واستنساخ الصوت والصورة
Photographic and Information Processing Equipment	1.6	1.9	معدات التصوير الفوتوغرافي والسينمائي والأدوات البصرية
Word Processing Appliances	13.6	16.7	أجهزة معالجة البيانات
Recording Media	0.2	0.2	وسائل التسجيل
Repair, Audio-Visual, Photographic and Information Processing Equipment	19.0	0.9	اصلاح المعدات السمعية والبصرية ومعدات التصوير والمعلومات
Games, Toys and Hobbies	1.7	2.1	الالعاب والهوايات
Equipment for Sport, Camping and Open-Air Recreation	0.3	0.4	معدات الرياضة والتخييم والترفيه في الهواء الطلق
Gardens, Plants and Flowers	0.6	0.8	الحدائق والنباتات والزهور
Pets and Related Products	3.1	4.3	الحيوانات الأليفة والمنتجات المتصلة بها
Veterinary services and other services for pets	0.2	0.2	خدمات البيطرة والخدمات الأخرى للحيوانات الأليفة
Recreational And Sport Services	7.6	11.2	الخدمات الترفيهية والرياضية
Culture Services	1.4	1.7	الخدمات الثقافية
Stationery , Books and Newspapers	5.0	6.0	الكتب والصحف والقرطاسية
Package Holidays	22.2	25.5	عروض العطلات والسياحة
<b>Education</b>	<b>56.0</b>	<b>57.0</b>	<b>التعليم</b>
Education	55.7	54.6	التعليم

Completed table ( 18 )

تكملة جدول ( ١٨ )

متوسط إنفاق الفرد الشهري حسب مجموعة الإنفاق  
Average Monthly Capita Expenditure by Expenditure Group

Expenditure Group	الجملة Total	الفرد السعودي Saudi Capita	مجموعة الإنفاق
<b>Restaurants and Hotels' Services</b>	<b>118.0</b>	<b>119.0</b>	<b>المطاعم والفنادق</b>
Restaurants, Cafes and the Like	88.1	82.4	المطاعم والمقاهي وما شابهها
Canteens and Cafeterias	19.3	23.6	المقاصف
Accommodation and Furnished Services	10.5	12.8	خدمات الفنادق والشقق المفروشه
<b>Miscellaneous Personal Goods and Services</b>	<b>436.0</b>	<b>540.0</b>	<b>السلع والخدمات الشخصية المتنوعة</b>
Personal Grooming Services	10.9	12.1	خدمات العناية بالمظهر الشخصي
Personal Care Electric Appliances / Equipments	1.2	1.4	الاجهزة الكهربائية الخاصة بالعناية الشخصية
Other Applicances, Products for Personal Care	30.3	34.0	أجهزة أخرى ومنتجات معدة للعناية الشخصية
Jewellery, Precious Watches & Antiquities (all)	73.9	103.1	المجوهرات والساعات بأنواعها والتحف الثمينة
Other Personal Effects	5.9	7.0	الأمثلة الشخصية الأخرى
Social Service	2.5	3.6	الخدمة الاجتماعية
Life Insurance	0.0	0.0	التأمين على الحياة
House Insurance	0.0	0.0	التأمين على المسكن
Health Insurance	1.7	0.4	التأمين على الصحة
Transport Insurance	2.3	2.4	التأمين المتصل بالنقل
Other Insurance (Travel, Luggage etc)	0.0	0.0	أنواع أخرى من التأمين (السفر، العفش...)
Banking Fees	1.2	0.4	الخدمات البنكية
Other Financial Services	306.2	376.0	خدمات أخرى غير مصنفة في مكان آخر
<b>Total Expenditure</b>	<b>2216.0</b>	<b>2554.0</b>	<b>جملة الإنفاق</b>

Table ( 19 )

جدول ( ١٩ )

## متوسط إنفاق الأسرة السعودية الشهري حسب مجموعة الإنفاق الرئيسية ونوع المسكن

## Average Monthly Expenditure of Saudi Household by Major Expenditure Group and Type of Housing Unit

Major Expenditure Group	الجملة Total	أخرى Other	شقة Apartment	دور في فيلا أو منزل شعبي A Floor in a Villa or Traditional House	فيلا Villa	منزل شعبي Traditional House	مجموعة الإنفاق الرئيسية
Food And Beverages	2594	811	2568	2810	3422	2525	الأغذية والمشروبات
Tobacco	37	232	38	33	27	32	التبغ
Fabric, Apparel and Footwear	889	310	670	939	1311	628	الأقمشة والملابس والأحذية
Housing, Water, Electricity, Gas, and other Fuels	3183	711	1763	2614	6314	1596	السكن والمياه والكهرباء والغاز ووقود أخرى
Furniture and Furnishings	1213	96	703	1177	2129	650	تأثيث وتجهيزات المنزل
Health Care Services	266		251	311	451	145	خدمات الرعاية الصحية
Transport	1515	144	870	1584	3020	675	النقل
Communications	919	341	591	1019	1329	605	الاتصالات
Recreation and Culture	436	338	126	491	668	179	الترفيه والثقافة
Education	341		2082	404	566	114	التعليم
Restaurants and Hotels	715	713	696	729	946	536	خدمات المطاعم والفنادق
Miscellaneous Personal Goods and Services	3251	592	1585	4852	6096	1195	السلع والخدمات الشخصية المتنوعة
Total	15367	4289	11942	16965	26305	8881	الجملة

Table ( 20 )

جدول ( ٢٠ )

## متوسط إنفاق الأسرة السعودية الشهري حسب مجموعة الإنفاق الرئيسية ومساحة المسكن (بالمتر المربع)

Average Monthly Expenditure of Saudi Household by Major Expenditure Group and Area of housing Unit (in Meters Square)

Major Expenditure Group	الجملة Total	أكبر من More than 700	700-500	499-300	أقل من Less than 300	مجموعة الإنفاق الرئيسية
Food And Beverages	2594	3679	3369	3186	2244	الأغذية والمشروبات
Tobacco	37	22	34	24	42	التبغ
Fabric, Apparel and Footwear	889	1478	1182	1168	723	الأقمشة والملابس والأحذية
Housing, Water, Electricity, Gas, and other Fuels	3183	6852	6441	4100	2143	السكن والمياه والكهرباء والغاز ووقود أخرى
Furniture and Furnishings	1213	2355	2239	1389	910	تأثيث وتجهيزات المنزل
Health Care Services	266	680	320	280	205	خدمات الرعاية الصحية
Transport	1515	4151	2829	1611	1010	النقل
Communications	919	1606	1239	1060	767	الاتصالات
Recreation and Culture	444	728	618	488	379	الترفيه والثقافة
Education	341	634	545	514	244	التعليم
Restaurants and Hotels	715	1158	938	691	638	خدمات المطاعم والفنادق
Miscellaneous Personal Goods and Services	3251	8038	4534	3814	2391	السلع والخدمات الشخصية المتنوعة
Total	15367	31381	24289	18325	11698	الجملة

## متوسط إنفاق الأسرة السعودية الشهري حسب مجموعة الإنفاق الرئيسية ومادة بناء المسكن

## Average Monthly Expenditure of Saudi Household by Major Expenditure Group and Building Material

Major Expenditure Group	الجملة Total	أخرى Other	حجر Stone	طين Clay	بلوك/طوب Block / Brick	مسلح Concrete	مجموعة الإنفاق الرئيسية
Food And Beverages	2594	1227	3323	2947	2523	2617	الأغذية والمشروبات
Tobacco	37	103	128	32	32	38	التبغ
Fabric, Apparel and Footwear	889	281	304	1181	631	962	الأقمشة والملابس والأحذية
Housing, Water, Electricity, Gas, and other Fuels	3183	881	2080	1605	1604	3628	السكن والمياه والكهرباء والغاز ووقود أخرى
Furniture and Furnishings	1213	126	595	559	654	1372	تأثيث وتجهيزات المنزل
Health Care Services	266	1	86	82	152	298	خدمات الرعاية الصحية
Transport	1515	188	1554	1481	682	1749	النقل
Communications	919	168	525	782	605	1009	الإتصالات
Recreation and Culture	444	361	549	175	175	519	الترفيه والثقافة
Education	341				224	374	التعليم
Restaurants and Hotels	715	212	479	672	547	763	خدمات المطاعم والفنادق
Miscellaneous Personal Goods and Services	3251	286	458	409	1222	3825	السلع والخدمات الشخصية المتنوعة
Total	15367	3835	10080	9925	9050	17154	الجملة

## متوسط إنفاق الأسرة السعودية الشهري حسب مجموعة الإنفاق الرئيسة ونوع حيازة المسكن

## Average Expenditure Monthly of Saudi Household by Major Expenditure Group and Type of Tenure

Major Expenditure Group	الجملة Total	أخرى Other	مقدم من صاحب العمل Provided by Employer	إيجار Rented	ملك Owned	مجموعة الإنفاق الرئيسة
Food And Beverages	<b>2594</b>	1499	2533	2141	2889	الأغذية والمشروبات
Tobacco	<b>37</b>	19	40	51	29	التبغ
Fabric, Apparel and Footwear	<b>889</b>	464	1190	751	967	الأقمشة والملابس والأحذية
Housing, Water, Electricity, Gas, and other Fuels	<b>3183</b>	2669	3595	1990	3884	السكن والمياه والكهرباء والغاز ووقود أخرى
Furniture and Furnishings	<b>1213</b>	643	975	978	1375	تأثيث وتجهيزات المنزل
Health Care Services	<b>266</b>	140	143	237	290	خدمات الرعاية الصحية
Transport	<b>1515</b>	515	1983	1089	1769	النقل
Communications	<b>919</b>	757	1039	818	978	الاتصالات
Recreation and Culture	<b>444</b>	161	459	439	453	الترفيه والثقافة
Education	<b>341</b>	21	112	267	401	التعليم
Restaurants and Hotels	<b>715</b>	340	789	647	761	خدمات المطاعم والفنادق
Miscellaneous Personal Goods and Services	<b>3251</b>	880	5246	2601	3604	السلع والخدمات الشخصية المتنوعة
Total	<b>15367</b>	8109	18104	12009	17399	الجملة

## متوسط إنفاق الأسرة السعودية الشهري حسب مجموعة الإنفاق الرئيسية وحجم الأسرة

## Average Expenditure Monthly of Saudi Household by Major Expenditure Group and Household Size

Major Expenditure Group	الجملة Total	10+	9-7	6-4	3-2	1	مجموعة الإنفاق الرئيسية
Food And Beverages	<b>2594</b>	3779	3147	2569	1694	593	الأغذية والمشروبات
Tobacco	<b>37</b>	44	34	36	33	51	التبغ
Fabric, Apparel and Footwear	<b>889</b>	1345	1125	831	542	243	الأقمشة والملابس والأحذية
Housing, Water, Electricity, Gas, and other Fuels	<b>3183</b>	4336	3919	2930	2257	1576	السكن والمياه والكهرباء والغاز ووقود أخرى
Furniture and Furnishings	<b>1213</b>	2063	1524	964	799	642	تأثيث وتجهيزات المنزل
Health Care Services	<b>266</b>	508	273	269	174	38	خدمات الرعاية الصحية
Transport	<b>1515</b>	3042	1946	1208	726	514	النقل
Communications	<b>919</b>	1223	1127	873	670	347	الاتصالات
Recreation and Culture	<b>444</b>	466	549	430	382	170	الترفيه والثقافة
Education	<b>341</b>	375	585	295	94	70	التعليم
Restaurants and Hotels	<b>715</b>	970	949	629	442	371	خدمات المطاعم والفنادق
Miscellaneous Personal Goods and Services	<b>3251</b>	5948	3608	2998	2184	1019	السلع والخدمات الشخصية المتنوعة
Total	<b>15367</b>	24101	18787	14032	9997	5635	الجملة

Table ( 24 )

جدول ( ٢٤ )

## متوسط إنفاق الأسرة السعودية الشهري حسب مجموعة الإنفاق الرئيسية وعمر رئيس الأسرة

## Average Monthly Expenditure of Saudi Household by Major Expenditure Group and Age of Household Head

Major Expenditure Group	الجملة Total	65+	64-60	59-55	54-50	49-45	44-40	39-35	34-30	29-25	24-20	19-15	مجموعة الإنفاق الرئيسية
Food And Beverages	2594	2620	3043	3122	3009	2577	2781	2519	1994	1766	1595	1844	الأغذية والمشروبات
Tobacco	37	22	27	36	39	31	34	35	47	55	48	29	التبغ
Fabric, Apparel and Footwear	889	757	1144	1034	1116	959	931	749	721	636	510	714	الأقمشة والملابس والأحذية
Housing, Water, Electricity, Gas, and other Fuels	3183	3057	3784	4050	4163	3198	3447	2757	2324	2060	2189	1991	السكن والمياه والكهرباء والغاز ووقود أخرى
Furniture and Furnishings	1213	1055	1211	1861	1549	1340	1177	1053	942	810	595	1259	تأثيث وتجهيزات المنزل
Health Care Services	266	257	254	354	400	182	237	288	202	282	93	190	خدمات الرعاية الصحية
Transport	1515	1066	1551	2122	2080	1738	1398	1316	1111	985	2343	539	النقل
Communications	919	746	992	1201	1171	931	953	803	739	759	674	784	الاتصالات
Recreation and Culture	444	446	375	386	501	557	392	344	535	331	239	957	الترفيه والثقافة
Education	341	408	204	653	731	248	321	294	116	160	299	75	التعليم
Restaurants and Hotels	715	585	755	819	972	779	788	575	561	523	667	584	خدمات المطاعم والفنادق
Miscellaneous Personal Goods and Services	3251	3221	2101	5894	4740	3641	3470	2495	2010	2143	756	615	السلع والخدمات الشخصية المتنوعة
Total	15367	14239	15440	21532	20470	16183	15928	13227	11301	10508	10008	9580	الجملة



متوسط إنفاق الأسرة (السعودية وغير السعودية) الشهري حسب مجموعة الإنفاق الرئيسية وعمر رئيس الأسرة

## Average Monthly Household Expenditure ( Saudi &amp; Non-Saudi) by Major Expenditure Group and Age of Household Head

Major Expenditure Group	الجملة Total	65+	64-60	59-55	54-50	49-45	44-40	39-35	34-30	29-25	24-20	19-15	مجموعة الإنفاق الرئيسية
Food And Beverages	<b>2065</b>	2495	2780	2661	2462	1997	2074	1861	1582	1422	1312	1596	الأغذية والمشروبات
Tobacco	<b>54</b>	24	31	43	46	48	53	60	63	76	78	33	التبغ
Fabric, Apparel and Footwear	<b>649</b>	698	1021	831	841	659	635	512	507	446	359	621	الأقمشة والملابس والأحذية
Housing, Water, Electricity, Gas, and other Fuels	<b>2439</b>	2860	3344	3325	3114	2338	2442	2046	1855	1644	1699	1768	السكن والمياه والكهرباء والغاز ووقود أخرى
Furniture and Furnishings	<b>844</b>	954	1088	1420	1054	894	753	676	634	571	407	1010	تأثيث وتجهيزات المنزل
Health Care Services	<b>201</b>	244	235	273	314	142	160	183	157	217	70	165	خدمات الرعاية الصحية
Transport	<b>1054</b>	973	1412	1635	1454	1114	917	821	782	669	1460	455	النقل
Communications	<b>726</b>	718	893	1025	909	701	700	608	592	598	533	683	الاتصالات
Recreation and Culture	<b>320</b>	393	327	321	385	386	258	214	355	239	255	756	الترفيه والثقافة
Education	<b>289</b>	374	343	686	585	228	259	222	103	99	175	59	التعليم
Restaurants and Hotels	<b>613</b>	561	694	702	734	653	589	455	495	505	1375	583	خدمات المطاعم والفنادق
Miscellaneous Personal Goods and Services	<b>2268</b>	2903	1895	4409	3247	2440	2208	1598	1432	1545	664	710	السلع والخدمات الشخصية المتنوعة
<b>Total</b>	<b>11522</b>	13195	14062	17330	15145	11599	11049	9256	8557	8030	8385	8439	الجملة

Table ( 26 )

جدول ( ٢٦ )

## متوسط إنفاق الأسرة السعودية الشهري حسب مجموعة الإنفاق الرئيسية والحالة الزوجية لرئيس الأسرة

## Average Expenditure Monthly of Saudi Household by Major Expenditure Group and Marital Status for Household Head

Major Expenditure Group	الجملة Total	أرمل Widower	مطلق Divorced	متزوج Married	لم يتزوج أبداً Never Married	مجموعة الإنفاق الرئيسية
Food And Beverages	<b>2594</b>	1868	1504	2722	1558	الأغذية والمشروبات
Tobacco	<b>37</b>	22	29	35	67	التبغ
Fabric, Apparel and Footwear	<b>889</b>	471	385	940	553	الأقمشة والملابس والأحذية
Housing, Water, Electricity, Gas, and other Fuels	<b>3183</b>	2433	2291	3307	2158	السكن والمياه والكهرباء والغاز ووقود أخرى
Furniture and Furnishings	<b>1213</b>	664	433	1261	1056	تأثيث وتجهيزات المنزل
Health Care Services	<b>266</b>	149	127	278	203	خدمات الرعاية الصحية
Transport	<b>1515</b>	485	547	1563	1659	النقل
Communications	<b>919</b>	444	510	962	704	الإتصالات
Recreation and Culture	<b>444</b>	115	119	473	319	الترفيه والثقافة
Education	<b>341</b>	219	242	337	482	التعليم
Restaurants and Hotels	<b>715</b>	290	397	745	622	خدمات المطاعم والفنادق
Miscellaneous Personal Goods and Services	<b>3251</b>	4236	951	3385	1480	السلع والخدمات الشخصية المتنوعة
<b>Total</b>	<b>15367</b>	11395	7536	16009	10861	<b>الجملة</b>

## متوسط إنفاق الأسرة السعودية الشهري حسب مجموعة الإنفاق الرئيسية والحالة التعليمية لرئيس الأسرة

## Average Monthly Expenditure of Saudi Household by Major Expenditure Group and Educational Status for Household Head

Major Expenditure Group	الجملة Total	عليا Post Graduate	بكالوريوس او ليسانس Bachelor Degree	دبلوم دون الجامعي Pre-Univ. Diploma	ثانوي او مايعادله Secondary/ Equivalent	متوسط Intermediat e	إبتدائي Primary	يقرأ ويكتب Read & Write	أمي Illiterate	مجموعة الإنفاق الرئيسية
Food And Beverages	2594	3476	2641	2575	2424	2629	2765	2690	2515	الأغذية والمشروبات
Tobacco	37	16	30	35	44	41	45	29	24	التبغ
Fabric, Apparel and Footwear	889	1624	1014	992	820	889	902	763	613	الأقمشة والملابس والأحذية
Housing, Water, Electricity, Gas, and other Fuels	3183	5221	3761	3358	2897	3132	3041	3000	2443	السكن والمياه والكهرباء والغاز ووقود أخرى
Furniture and Furnishings	1213	3580	1610	1358	1064	1098	1218	673	624	تأثيث وتجهيزات المنزل
Health Care Services	266	496	425	217	222	269	231	128	131	خدمات الرعاية الصحية
Transport	1515	4108	2141	1888	1326	1562	967	722	893	النقل
Communications	919	1766	1148	1012	889	856	868	626	543	الإتصالات
Recreation and Culture	444	1510	746	417	406	315	283	217	192	الترفيه والثقافة
Education	341	2634	482	215	262	435	202	102	125	التعليم
Restaurants and Hotels	715	1520	920	881	673	628	615	451	473	خدمات المطاعم والفنادق
Miscellaneous Personal Goods and Services	3251	18605	4251	3369	2961	2954	1488	1328	2912	السلع والخدمات الشخصية المتنوعة
Total	15367	44556	19169	16317	13989	14808	12625	10729	11487	الجملة

## متوسط إنفاق الأسرة (السعودية وغير السعودية) الشهري حسب مجموعة الإنفاق الرئيسية والحالة التعليمية لرئيس الأسرة

## Average Monthly Household Expenditure ( Saudi &amp; Non-Saudi) by Major Expenditure Group and Educational Status for Household Head

Major Expenditure Group	الجملة Total	عليا Post Graduate	بكالوريوس او ليسانس Bachelor Degree	دبلوم دون الجامعي Pre-Univ. Diploma	ثانوي او مايعادله Secondary/ Equivalent	متوسط Intermediat e	إبتدائي Primary	يقرأ ويكتب Read & Write	أمي Illiterate	مجموعة الإنفاق الرئيسية
Food And Beverages	2065	2613	2166	2123	2070	1950	2025	1766	2131	الأغذية والمشروبات
Tobacco	54	28	46	50	59	61	58	64	41	التبغ
Fabric, Apparel and Footwear	649	1083	770	717	663	583	595	422	484	الأقمشة والملابس والأحذية
Housing, Water, Electricity, Gas, and other Fuels	2439	3320	2892	2568	2420	2263	2223	1856	2024	السكن والمياه والكهرباء والغاز ووقود أخرى
Furniture and Furnishings	844	1920	1127	899	830	699	792	384	480	تأثيث وتجهيزات المنزل
Health Care Services	201	314	302	181	188	198	152	104	102	خدمات الرعاية الصحية
Transport	1054	2195	1499	1255	1023	978	661	426	685	النقل
Communications	726	1196	912	814	756	622	632	437	477	الاتصالات
Recreation and Culture	320	959	526	303	327	196	185	119	152	الترفيه والثقافة
Education	289	1689	462	200	205	314	138	74	92	التعليم
Restaurants and Hotels	613	1151	730	681	613	525	614	383	431	خدمات المطاعم والفنادق
Miscellaneous Personal Goods and Services	2268	8110	2906	2327	2281	1993	1132	863	2246	السلع والخدمات الشخصية المتنوعة
Total	11522	24579	14338	12118	11433	10383	9207	6897	9346	الجملة

## متوسط إنفاق الأسرة السعودية الشهري حسب مجموعة الإنفاق الرئيسة وفئة الإنفاق الشهري

## Average Monthly Expenditure of Saudi Household by Major Expenditure Group and Monthly Expenditure Range

Major Expenditure Group	الجملة Total	25000+	15000- 24999	9000- 14999	3000- 8999	2000- 2999	1500- 1999	1000- 1499	اقل من Less than 1000	مجموعة الإنفاق الرئيسة
Food And Beverages	<b>2594</b>	4318	3733	2820	1694	632	495	439	305	الأغذية والمشروبات
Tobacco	<b>37</b>	50	40	43	30	23	4		42	التبغ
Fabric, Apparel and Footwear	<b>889</b>	2408	1448	810	341	69	76	26		الأقمشة والملابس والأحذية
Housing, Water, Electricity, Gas, and other Fuels	<b>3183</b>	6206	4349	3300	1956	1176	874	582	332	السكن والمياه والكهرباء والغاز ووقود أخرى
Furniture and Furnishings	<b>1213</b>	5366	1551	703	248	49	20	22	18	تأثيث وتجهيزات المنزل
Health Care Services	<b>266</b>	1253	319	134	49	28	16	26		خدمات الرعاية الصحية
Transport	<b>1515</b>	7152	1752	746	322	86	17	21		النقل
Communications	<b>919</b>	2082	1299	863	529	190	126	51	13	الإتصالات
Recreation and Culture	<b>444</b>	2074	627	205	67	12	5	3	26	الترفيه والثقافة
Education	<b>341</b>	2131	250	87	20					التعليم
Restaurants and Hotels	<b>715</b>	1873	1009	641	350	197	106	24	4	خدمات المطاعم والفنادق
Miscellaneous Personal Goods and Services	<b>3251</b>	18426	2411	1275	487	79	38	22	38	السلع والخدمات الشخصية المتنوعة
<b>Total</b>	<b>15367</b>	53338	18787	11625	6095	2542	1777	1215	779	<b>الجملة</b>

Table ( 30 )

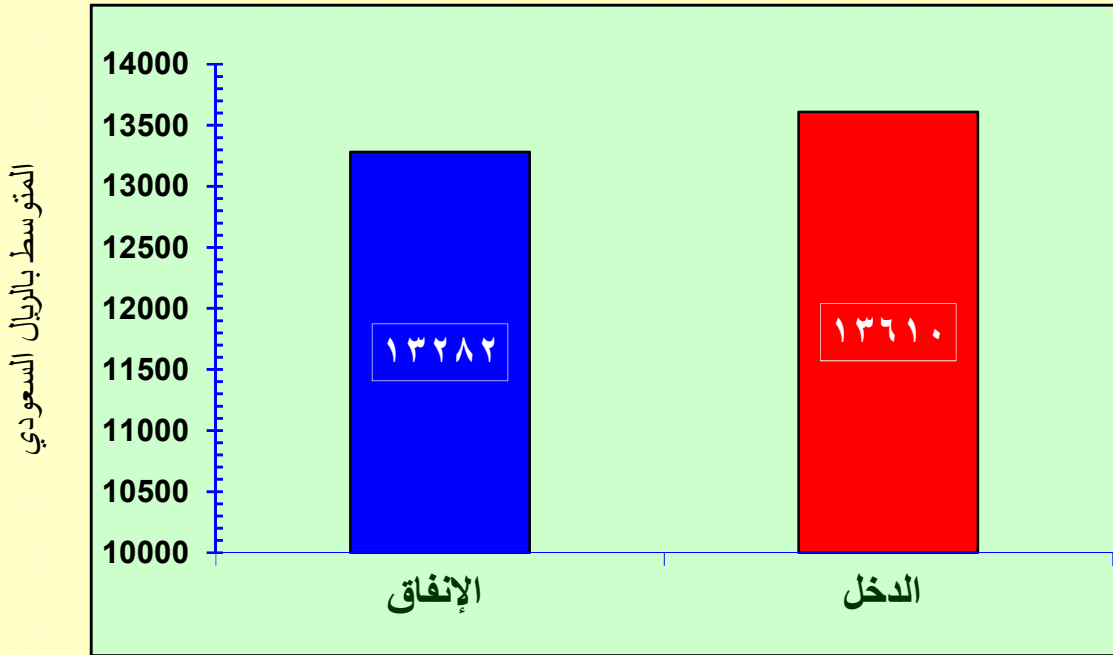
جدول ( ٣٠ )

متوسط إنفاق الأسرة (السعودية وغير السعودية) الشهري حسب مجموعة الإنفاق الرئيسية وفئة الإنفاق الشهري

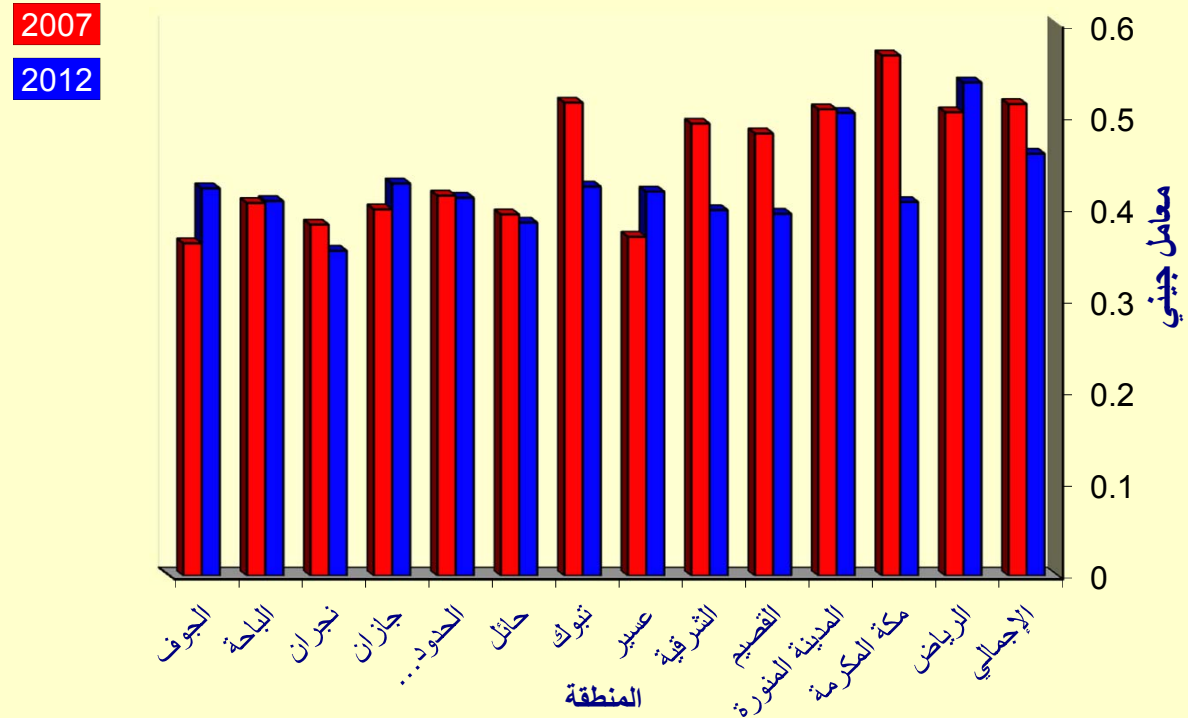
Average Monthly Household Expenditure ( Saudi &amp; Non-Saudi) by Major Expenditure Group and Monthly Expenditure Range

Major Expenditure Group	الجملة Total	25000+	15000- 24999	9000- 14999	3000- 8999	2000- 2999	1500- 1999	1000- 1499	اقل من Less than 1000	مجموعة الإنفاق الرئيسية
Food And Beverages	<b>2065</b>	4236	3637	2725	1558	625	434	359	301	الأغذية والمشروبات
Tobacco	<b>54</b>	61	54	58	54	57	33	42	19	التبغ
Fabric, Apparel and Footwear	<b>649</b>	2373	1416	794	299	67	43	25	9	الأقمشة والملابس والأحذية
Housing, Water, Electricity, Gas, and other Fuels	<b>2439</b>	5875	4109	3067	1716	997	781	553	309	السكن والمياه والكهرباء والغاز ووقود أخرى
Furniture and Furnishings	<b>844</b>	5226	1573	686	215	51	27	23	13	تأثيث وتجهيزات المنزل
Health Care Services	<b>201</b>	1262	363	152	53	17	7	7	3	خدمات الرعاية الصحية
Transport	<b>1054</b>	6793	1805	776	289	78	37	19	10	النقل
Communications	<b>726</b>	2041	1295	867	487	202	131	92	66	الإتصالات
Recreation and Culture	<b>320</b>	2055	696	219	64	7	3	1	2	الترفيه والثقافة
Education	<b>289</b>	2421	388	154	33	1				التعليم
Restaurants and Hotels	<b>613</b>	2174	1020	660	361	235	173	88	41	خدمات المطاعم والفنادق
Miscellaneous Personal Goods and Services	<b>2268</b>	17619	2464	1392	526	194	90	44	30	السلع والخدمات الشخصية المتنوعة
<b>Total</b>	<b>11522</b>	52137	18820	11550	5656	2532	1759	1253	804	الجملة

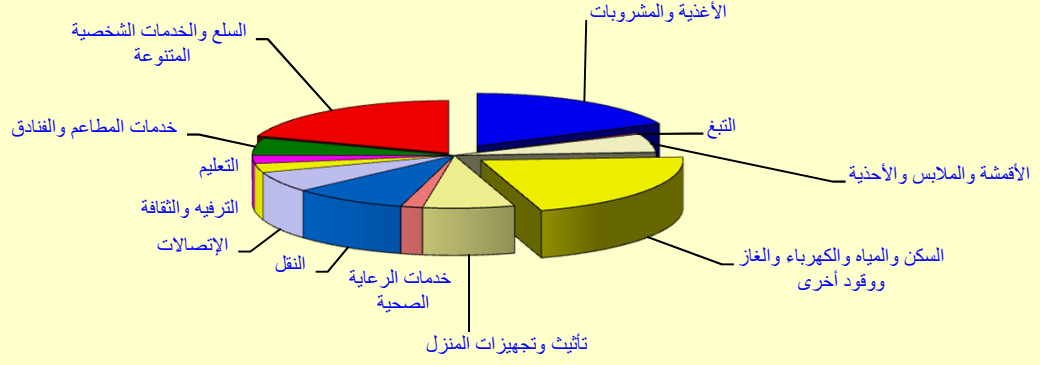
شكل (١) : متوسط الإنفاق الإستهلاكي للأسرة السعودية ومتوسط دخلها الشهري



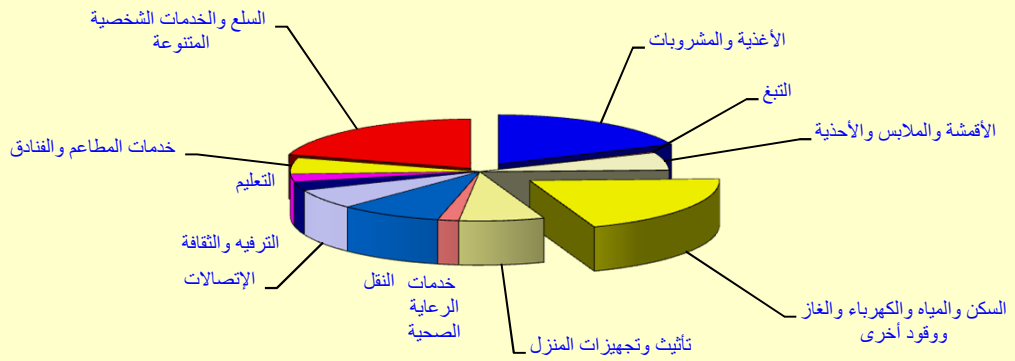
شكل ٢ : معامل جيني لإنفاق الأسرة السعودية الشهري حسب المنطقة الإدارية الرئيسة



شكل (٣) : متوسط إنفاق الأسرة السعودية الشهري حسب مجموعة الإنفاق الرئيسية

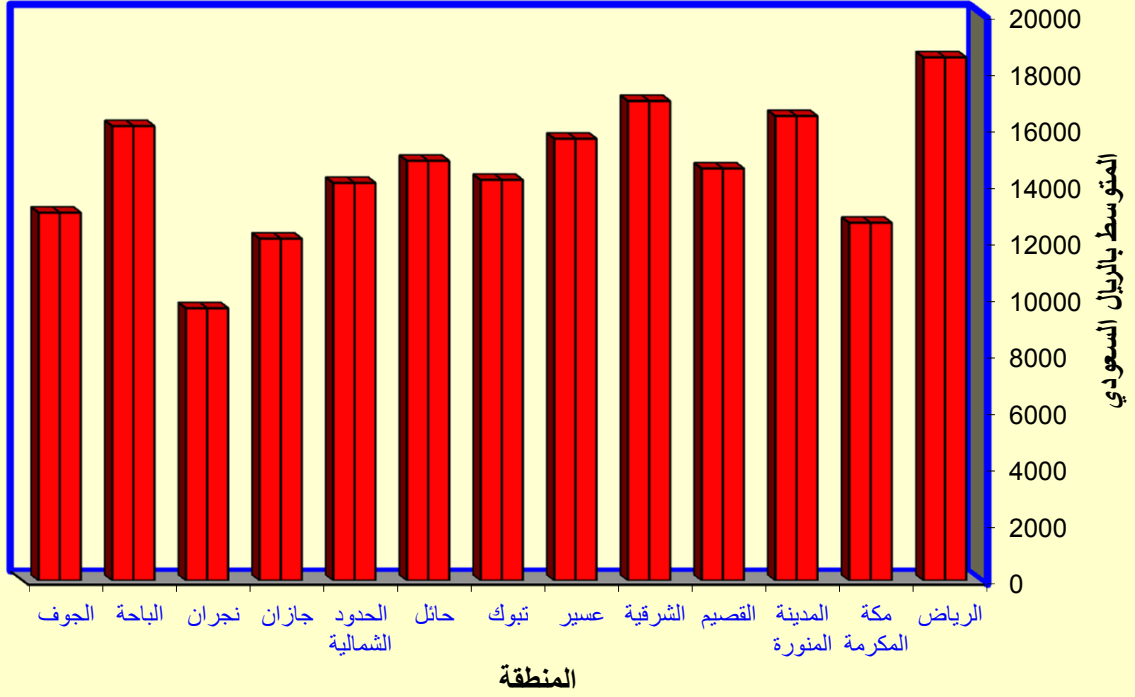


شكل (٤) : متوسط إنفاق الأسرة (السعودية وغير السعودية) الشهري حسب مجموعة الإنفاق

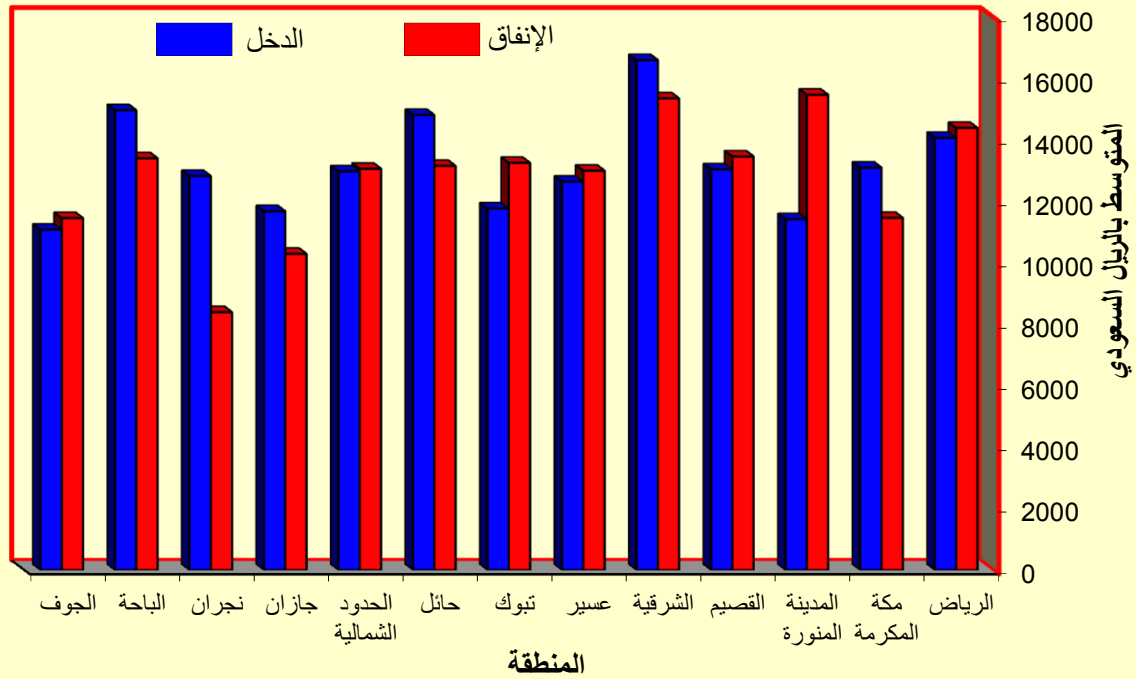




شكل (٥) : متوسط إنفاق الأسرة السعودية الشهري حسب المنطقة الإدارية الرئيسة



شكل (٦) : متوسط إنفاق الأسرة السعودية الإستهلاكي الشهري ودخلها الشهري حسب المنطقة





مركز الإحصاءات العامة  
Central Department of Statistics & Information

[www.cdsi.gov.sa](http://www.cdsi.gov.sa)

[info@cds.gov.sa](mailto:info@cds.gov.sa)

ص.ب ٣٧٣٥ الرياض ١١٤٨١

هاتف : ٤٠١٤١٣٨

فاكس : ٤٠٥٩٤٩٣