



الهيئة العامة للإحصاء
General Authority for Statistics

الرقم القياسي للإنتاج الصناعي
Index of Industrial Production (IIP)

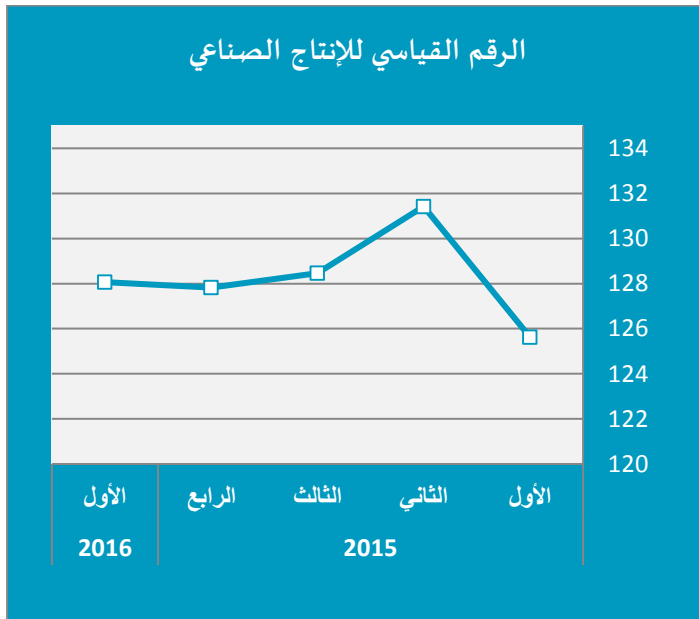
الربع الأول 2016 1st. Quarter

الرقم القياسي للإنتاج الصناعي للربع الأول من عام 2016 بأساس (2010=100)

بلغ الرقم القياسي العام للربع الأول من عام 2016 (128.07) نقطة ، حيث سجل الرقم القياسي لنشاط التعدين واستغلال المحاجر (125.33) نقطة ونشاط الصناعة التحويلية (136.47) نقطة، بينما وصل الرقم القياسي لنشاط إمدادات الكهرباء والغاز إلى (133.12) نقطة .

وعند مقارنة نتائج الربع الأول 2016 مع نتائج الربع الرابع 2015 ، نجد أن كميات الإنتاج قد ارتفعت بنسبة 0.19 في إجمالي الأنشطة الصناعية عما كانت عليه في الربع الرابع 2015، حيث بلغت نسبة الانخفاض في الإنتاج لنشاط التعدين واستغلال المحاجر 0.09 ، بينما بلغت نسبة نمو الإنتاج في الصناعة التحويلية 3 ، في حين سجل الإنتاج في إمدادات الكهرباء والغاز نسبة نمو وصلت إلى 4.74 .

أما بمقارنة نتائج الربع الأول 2016 مع نتائج الربع الأول 2015 ، نجد أن كميات الإنتاج قد نمت بنسبة 1.94 في جميع الأنشطة الصناعية عما كانت عليه في الربع الأول 2015، حيث بلغت نسبة نمو الإنتاج في نشاط التعدين واستغلال المحاجر 3.6 ، بينما بلغت نسبة انخفاض الإنتاج في الصناعة التحويلية 2.65 ، في حين سجل الإنتاج في إمدادات الكهرباء والغاز نسبة نمو بلغت 1.23 .



الرقم القياسي العام للإنتاج الصناعي	الرقم القياسي	الربع	السنة
3.64▲	125.63	الأول	2015
4.61▲	131.42	الثاني	
2.25▼	128.46	الثالث	
0.49▼	127.83	الرابع	
0.19▲	128.07	الأول	2016
		الثاني	
		الثالث	
		الرابع	

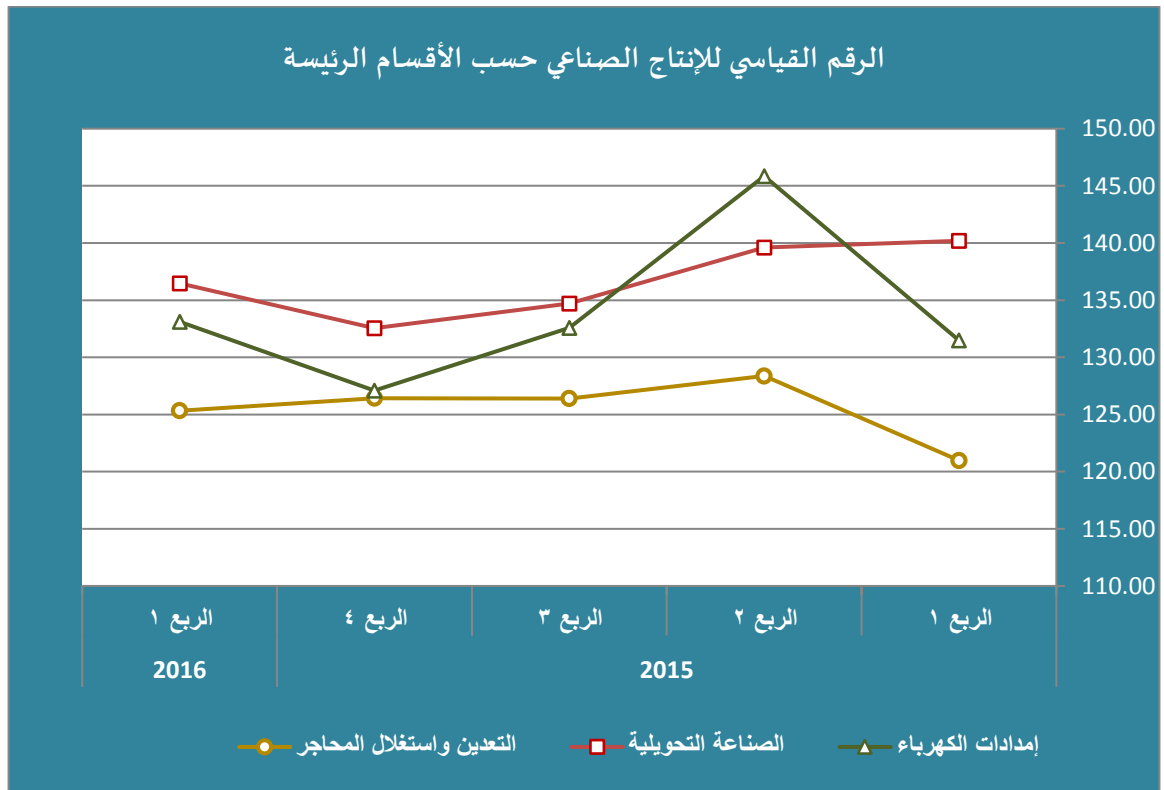
المصدر: الهيئة العامة للإحصاء



الرقم القياسي للإنتاج الصناعي حسب الأقسام الرئيسية

2016				2015				الأقسام الرئيسية	الرقم القياسي للإنتاج الصناعي
الربع 4	الربع 3	الربع 2	الربع 1	الربع 4	الربع 3	الربع 2	الربع 1		
			128.07	127.83	128.46	131.42	125.63	الرقم القياسي العام IIP	
			125.33	126.43	126.4	128.37	120.98	التعدين واستغلال المحاجر	
			136.47	132.55	134.72	139.61	140.19	الصناعة التحويلية	
			133.12	127.09	132.57	145.85	131.5	إمدادات الكهرباء	

الرقم القياسي للإنتاج الصناعي حسب الأقسام الرئيسية



البيانات الوصفية

الرقم القياسي للإنتاج الصناعي

وصف المؤشر: هو مؤشر يقيس التغير النسبي ويعكس التطور الذي يطرأ على كميات الإنتاج من المواد والسلع نظراً لاختلاف الزمان، ويسمى الزمن الذي نقيس التغير بالنسبة إليه بسنة الأساس، والزمن الذي نقيس مدى التغير فيه بسنة المقارنة.

المفاهيم والتعاريف:

الإنتاج الصناعي: هو عملية تحويل المواد الخام (مدخلات) إلى مواد استهلاكية في صورتها النهائية في شكل سلع (مخرجات) بغرض تحقيق عائداً مادياً للمنشأة.

كمية الإنتاج: هي مقدار ما يتم إنتاجه من سلعه معينه.

الصناعات الاستخراجية: تعنى المواد الخام التي تستخرج من الأرض، وتعتمد هذه الصناعات على الموارد الطبيعية التي لا يمكن أن تجدد أو تعوض مثل النفط والمعادن.

الصناعات التحويلية: وهي عبارة عن صناعات ينطوي نشاطها على تحويل المواد الأولية إلى منتجات نهائية أو منتجات وسيطة.

إمدادات الكهرباء والغاز والماء: وتشمل توصيل الكهرباء والغاز بالإضافة إلى إمدادات المياه وأنشطة الصرف الصحي وإدارة

النفايات ومعالجتها.

المواد الأولية: وتمثل مدخلات الإنتاج أو المواد الخام التي يتم استخدامها في إنتاج منتج، وهذه المواد لم تتم معالجتها بعد، وقد تكون هذه المواد متجددة أو نافذة.

السلع: وهي المواد الملموسة التي يقوم المستهلك بشراءها بغرض الاستهلاك النهائي ويمكن تقسيمها إلى سلع معمرة، سلع غير معمرة، أو هي مجموعة من المنافع التي يحصل عليها المستهلك لإشباع احتياجاته.

التغير: هو نمو على أساس ربع سنوي، ويقيس التغير الإحصائي في فترة (ربع سنة) عن الفترة المماثلة من العام السابق.

دورية البيانات: ربع سنوي





المنهجية المستخدمة في تركيب الرقم القياسي للإنتاج الصناعي

مصدر البيانات : تم استخراج البيانات من واقع نتائج مسح الإنتاج الصناعي الذي تم تنفيذه على مستوى المملكة بكافة مناطقها الإدارية في 2 الربع الثاني من عام 2016، حيث جمعت بيانات من المؤسسات الصناعية عن كميات الإنتاج من المواد السلع والخدمات التي تقوم باستخراجها أو إنتاجها .

شمولية المسح : اشتمل مسح الإنتاج الصناعي على جميع الأنشطة الاقتصادية الصناعية حسب التصنيف الصناعي المعياري لكافة الأنشطة الاقتصادية (4ISIC) على النحو التالي:

- التعدين واستغلال المحاجر .
- الصناعة التحويلية .
- إمدادات الكهرباء والغاز والماء .

الأهمية النسبية (الأوزان الترجيحية) : تم استخدام القيمة المضافة لسنة الأساس 2010 م لحساب الأهمية النسبية (الأوزان الترجيحية) للأنشطة الصناعية .

حيث شكلت الأهمية النسبية لنشاط التعدين واستغلال المحاجر شاملاً استخراج البترول أعلى نسبة حيث وصلت إلى 74.33 من إجمالي القيمة المضافة للأنشطة الصناعية لعام 2010 ، بينما شكلت الأهمية النسبية لنشاط الصناعات التحويلية نسبة 21.94 وبالنسبة إلى نشاط إمدادات الكهرباء والغاز والماء فقد بلغت الأهمية النسبية 3.73 .

المعادلة المستخدمة : تم استخدام صيغة لاسبير (Laspeure) المرجحة بكميات الإنتاج الذي يعتمد (أوزان) سنة الأساس 2010 في احتساب وتركيب الرقم القياسي للإنتاج في قطاع الصناعة كما يلي :

حيث إن :

$$I_Q = \frac{\sum \frac{Q_1 \times W}{Q_0}}{\sum W} \times 100$$

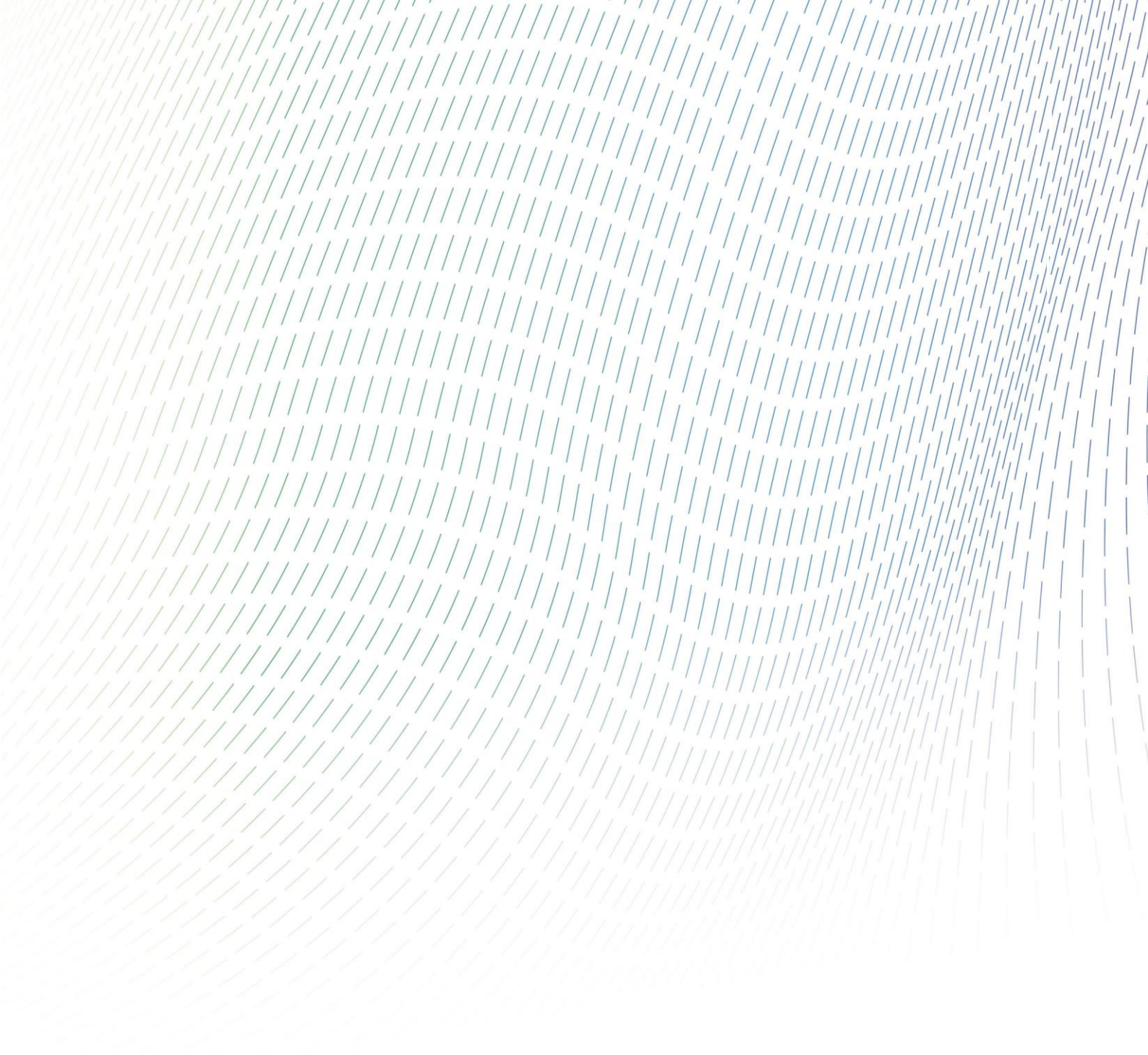
I_Q = الرقم القياسي لكمية الإنتاج الصناعي

Q_1 = الكمية في فصل المقارنة

Q_0 = الكمية في سنة 2010

W = الوزن





الهيئة العامة للإحصاء
General Authority for Statistics

