



## انخفاض الإنتاج الصناعي بنسبة (-13.5%) في شهر أكتوبر 2020م

انخفض مؤشر الرقم القياسي لكميات الإنتاج الصناعي بنسبة (-13.5%) في شهر أكتوبر 2020م مقارنةً بنفس الشهر من العام السابق (أكتوبر 2019م)، نتيجةً لانخفاض الإنتاج في نشاط التعدين واستغلال المحاجر بنسبة (-12.6%) (الوزن القياسي له في هذا المؤشر 74.5%)، حيث خفضت السعودية إنتاج النفط من 10.3 مليون برميل يومياً في شهر أكتوبر لعام 2019م إلى 8.9 مليون برميل يومياً في شهر أكتوبر لعام 2020م، كما انخفض إنتاج نشاط الصناعة التحويلية أيضاً بنسبة (-18.8%) حيث أدت جائحة فيروس كورونا إلى الحد من عمليات الإنتاج في العديد من المصانع، وعلى الرغم من تحسن أداء المؤشر الشهري حيث ارتفع بنسبة (+0.6%) مقارنةً بشهر سبتمبر 2020م، إلا أنه لا يزال أقل مما كان عليه قبل بداية الجائحة حيث انخفض بنسبة (-7%) عما كان عليه في شهر فبراير 2020م.

## نشاط التعدين واستغلال المحاجر يقود الإنتاج الصناعي خلال شهر أكتوبر 2020م

- قاد نشاط التعدين واستغلال المحاجر الإنتاج الصناعي في المملكة إلى الانخفاض ويُعزى هذا الانخفاض إلى إنتاج المملكة للنفط بمستويات منخفضة في شهر أكتوبر 2020م مقارنةً بنفس الشهر من العام السابق.
- انخفض الإنتاج في نشاط الصناعة التحويلية بنسبة (-18.8%) مقارنةً بشهر أكتوبر 2019م.
- ارتفع الإنتاج في نشاط امدادات الكهرباء والغاز بنسبة (+13.5%) مقارنةً بنفس الشهر من العام السابق، ولكن نظراً لتدني وزن هذا النشاط في المؤشر (2.9%) لم يكن له تأثير كبير على الرقم القياسي للإنتاج الصناعي.

## ارتفاع الإنتاج الصناعي في شهر أكتوبر 2020م بنسبة (+0.6%) مقارنةً بالشهر الماضي (سبتمبر 2020م)

- ارتفع مؤشر الرقم القياسي لكميات الإنتاج الصناعي في شهر أكتوبر 2020م بنسبة (+0.6%) مقارنةً بالشهر السابق.
- ظل نشاط التعدين واستغلال المحاجر مستقرًا تقريباً بانخفاض ضئيل بنسبة (-0.1%).
- ارتفع إنتاج نشاط الصناعة التحويلية بنسبة (+4.5%) مقارنةً بشهر سبتمبر 2020م.
- انخفض الإنتاج في نشاط إمدادات الكهرباء والغاز بنسبة (-10.6%) مع تأثير ضئيل على الرقم القياسي للإنتاج الصناعي بسبب وزنه المنخفض.

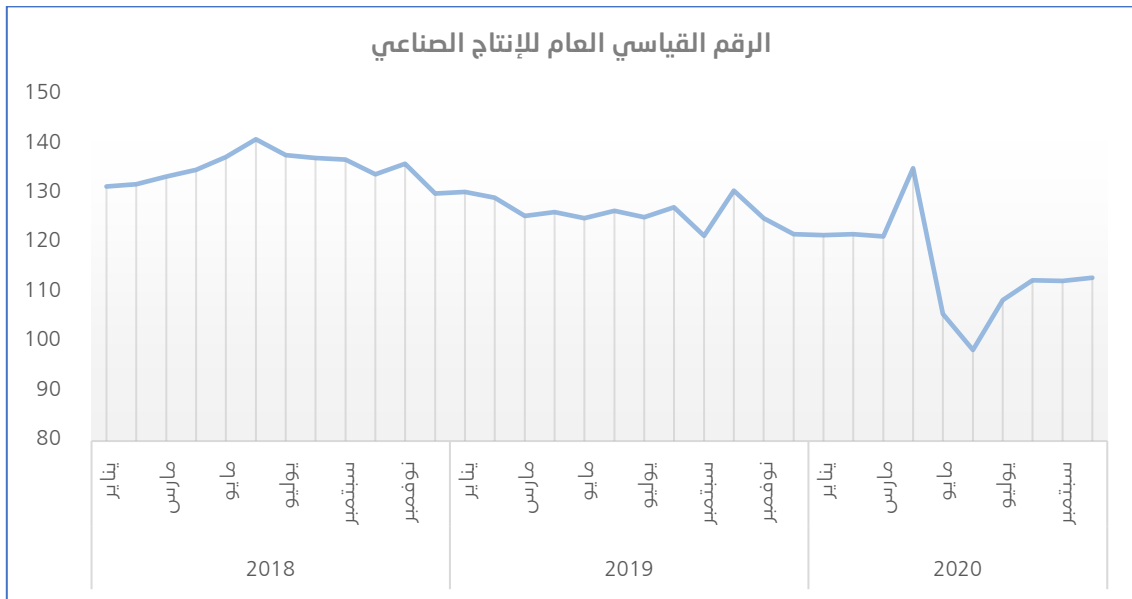
## المنهجية

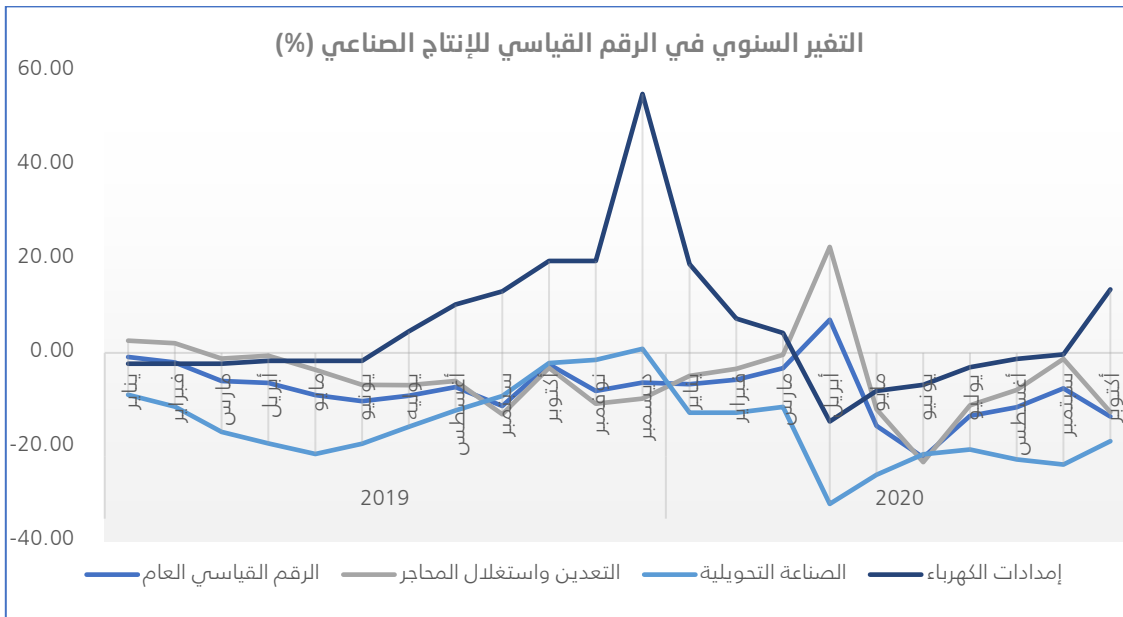
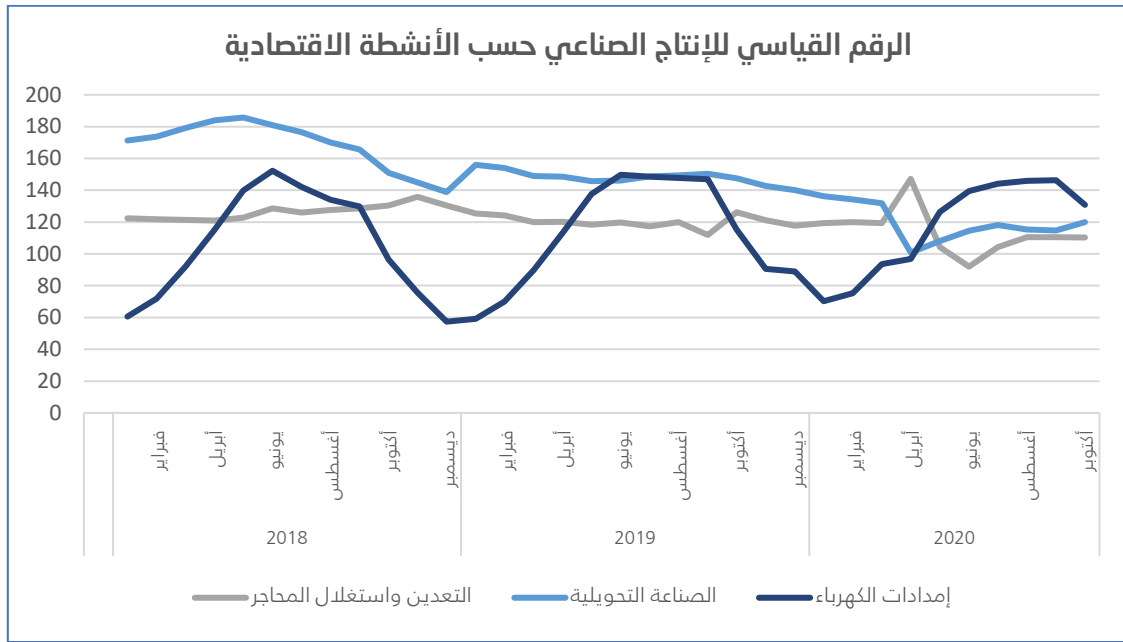
الرقم القياسي للإنتاج الصناعي (IPI) هو مؤشر اقتصادي يعكس التغيرات النسبية في حجم كميات الإنتاج الصناعي اعتماداً على بيانات مسح الإنتاج الصناعي، الذي يتم تنفيذه على عينة من المنشآت الصناعية تعمل في الأنشطة الصناعية المستهدفة والمتمثلة في نشاط التعدين واستغلال المحاجر، ونشاط الصناعة التحويلية، ونشاط إمدادات الكهرباء والغاز، ويتم تصنيف بيانات هذا المؤشر التي يتم نشرها على أساس شهري وفقاً للتصنيف الصناعي الدولي للأنشطة الاقتصادية (ISIC 4).



ونود الإشارة إلى أن من أولويات الهيئة العامة للإحصاء نشر الإحصاءات الرسمية التي تتسم بالجودة العالية؛ ونظراً للصعوبات التي واجهت عملية جمع البيانات بسبب جائحة كورونا فإنه قد تقرر تأجيل نشر تقارير الرقم القياسي للإنتاج الصناعي لأشهر (أغسطس، وسبتمبر، وأكتوبر) للعام الحالي 2020م، وبعد تنفيذ إجراءات ضمان الجودة للبيانات المجمعة من المنشآت فإنه يتم نشر تقارير الأشهر المؤجلة (من أغسطس - حتى أكتوبر) بالإضافة إلى تقرير شهر نوفمبر 2020م، كما أنه وبسبب الصعوبات المذكورة أعلاه فقد تقرر أن يتم نشر بيانات الصناعات التحويلية بشكل إجمالي؛ وذلك لضمان الجودة العالية للبيانات.

التغير السنوي والشهري في الرقم القياسي للإنتاج الصناعي أكتوبر 2020م			
الوزن	نسبة التغير في شهر أكتوبر م 2020 مقارنةً بـ		النشاط الاقتصادي
	سبتمبر 2020م	أكتوبر 2019م	
100	0.6	-13.5%	الرقم القياسي العام
74.5	-0.1%	-12.6%	التعدين واستغلال المحاجر
22.6	4.5%	-18.8%	الصناعة التحويلية
2.9	-10.6%	13.5%	إمدادات الكهرباء





الروابط: الجداول، المنهجية