



ارتفاع المتوسط السنوي لأسعار الجملة بنسبة (+3.4%) لعام 2020م

ارتفع المتوسط السنوي لأسعار الجملة لعام 2020م بنسبة (+3.4%) مقارنةً بنظيره لعام 2019م، متأثراً بشكل رئيس بارتفاع أسعار منتجات الزراعة وصيد الأسماك بنسبة (+12.5%)، وذلك نظراً لثقلها في المؤشر، بالإضافة إلى التأثير العام لرفع ضريبة القيمة المضافة من (5%) إلى (15%) والذي بدأ تطبيقه منذ مطلع شهر يوليو 2020م.

الحيوانات الحية والمنتجات الحيوانية والزراعية كانت الأكثر تأثراً

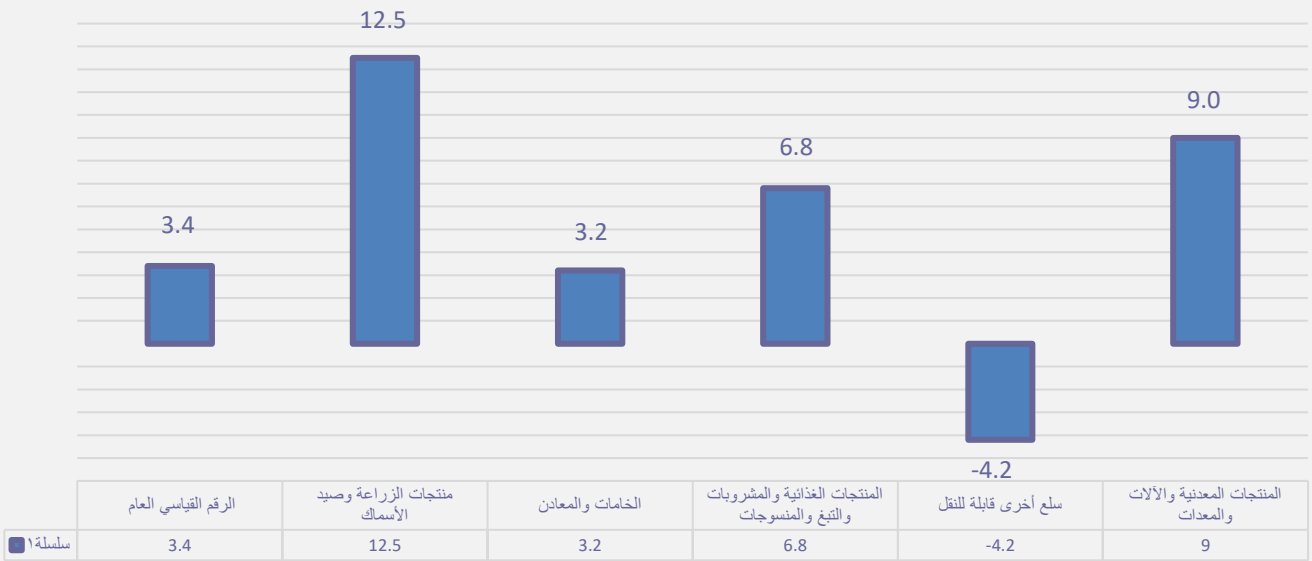
- سجّل باب المنتجات الزراعية وصيد الأسماك أكبر ارتفاع في المتوسط السنوي لأسعار الجملة بنسبة (+12.5%)، ويرجع ذلك إلى ارتفاع أسعار الحيوانات الحية والمنتجات الحيوانية بنسبة (+22.3%)، وكذلك ارتفاع أسعار المنتجات الزراعية بنسبة (+9.7%).
- سجّل باب المنتجات المعدنية والآلات والمعدات ارتفاعاً بنسبة (+9.0%) متأثراً بارتفاع أسعار الأجهزة الطبية بنسبة (+14.4%)، والآلات المستعملة في الأغراض العامة بنسبة (+14.0%)، ومعدات النقل بنسبة (+10.1%).
- سجّل باب المنتجات الغذائية والمشروبات والتبغ والمنسوجات ارتفاعاً نسبته (+6.8%) نتيجة لارتفاع أسعار اللحوم والأسماك والفواكه والخضروات والزيوت والدهون بنسبة (+11.8%)، وأسعار منتجات طواحين الحبوب والنشاء والمنتجات الغذائية الأخرى بنسبة (+6.4%).
- سجّل باب الخامات والمعادن ارتفاعاً بنسبة (+3.2%) نتيجة ارتفاع أسعار الأحجار والرمال بنسبة (+3.2%).
- وفي المقابل سجّل باب السلع الأخرى القابلة للنقل انخفاضاً في المتوسط السنوي بنسبة (-4.2%)، ويرجع ذلك إلى انخفاض أسعار المنتجات النفطية المكررة بنسبة (-12.2%)، والمواد الكيميائية الأساسية بنسبة (-7.0%).



المتوسط السنوي لأسعار الجملة حسب الأبواب لعام 2020م

متوسط الرقم القياسي خلال عام:			الرقم القياسي العام والأبواب
نسبة التغير %	2019م	2020م	
3.4	119.1	123.2	الرقم القياسي العام
12.5	100.4	113.0	منتجات الزراعة وصيد الأسماك.
3.2	97.3	100.4	الخامات والمعادن.
6.8	107.4	114.7	المنتجات الغذائية والمشروبات والتبغ والمنسوجات.
4.2-	145.6	139.5	سلع أخرى قابله للنقل فيما عدا المنتجات المعدنية والآلات والمعدات.
9.0	106.1	115.7	المنتجات المعدنية والآلات والمعدات.

المتوسط السنوي لأسعار الجملة (%) لعام 2020م



الروابط : الجداول